

年報

—平成元年度—

1990



大磯町郷土資料館

目 次

はしがき

館長 鈴木 昇

I. 管 理

平成元年度決算	3
郷土資料館組織図	3
大磯町郷土資料館運営委員会	3
来館者概要	4
月別入館者グラフ	5
委託関係一覧	6
職員派遣一覧	7
資料の館外貸出	7
見学視察一覧	8
研修室利用一覧	9
文献資料収集状況	11
各部屋の温湿度変化	13
平成元年度購入備品一覧	13
基本図書購入	13
資料購入	13

II. 学芸・教育普及活動

特別展・企画展	14
行事一覧	15
刊行物一覧	16
資料収集活動	17
執筆活動	20
記 録	21

はしがき

館長 鈴木 昇

平成元年度は、春の企画展として4月18日から6月18日まで「叙情の人・菊池重三郎—よせられた書簡を中心に」を開催し、その期間中に福田豊土氏の朗読会をおこない、7月11日から9月10日まで夏の企画展として「丘陵の動物—生活史を中心に—」を開催しました。

秋の特別展としては10月15日から11月12日まで「安田靫彦の画と書—大磯に在りし六十余年—」を開催し、その期間中に沢野久雄氏の「美と知恵 靫彦の人と芸術」という記念講演会をおこないました。冬の企画展としては平成2年3月6日から4月8日まで「土器が語る縄文時代の湘南」を開催し、その期間中に杉山博久氏の「湘南地方における縄文文化研究の歴史」という記念講演会をおこないました。また、平成元年12月12日から2年2月18日まで「大磯再発見②モノ・もの」という企画展を開催しました。そのほか、子ども歴史教室をひらいたり、郷土史講座をひらいたりしましたが、いずれも好評でした。

企画展や特別展のほかに、常設展の見学者もますます多くなり、遠く九州・北海道・アメリカ・タイ・中国遼寧省研修生なども来館しました。実に張り合いのあることで、館員一同とても感激しております。

当館には毎年数多くの資料が寄贈されていますが、この年度も麻生和子氏から「吉田茂揮毫の扁額」、鈴木博氏から「鹿鳴館ダンスプログラム」、今村清氏から「井上馨書簡」をはじめ、83件もの寄贈がありました。とてもうれしいことで、おおいに感激いたしております。

しかし当館には、大磯を文化都市につくりあげた、明治・大正・昭和期の有名人の資料がほとんどなく、利用者の照会があるたびに、冷や汗をかいているのが実状です。それらの資料は、古書市などで購入出来るものがありますので、少しずつふやしてゆく努力を続けなければいけないと思っております。

おわりにあたって、いつも皆様方からいただいております絶大なご尽力に感謝申しあげるとともに、今後のますますのご指導とご協力をお願いする次第であります。

I. 管理

■平成元年度決算

(円)

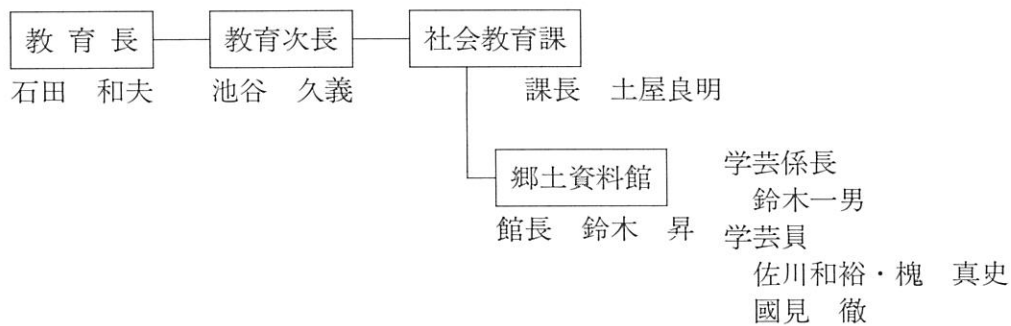
節	管理運営	学芸活動	特別展	企画展	教育普及	計
賃金	1,260,000	648,000	108,000			2,016,000
報償費			250,000		100,000	350,000
旅費	576,290					576,290
需用費	9,720,333	1,134,776	1,979,384	1,531,188	1,705,834	16,071,515
役務費	904,581		632,000	82,000	4,000	1,622,581
委託料	16,736,916		650,200			17,387,116
使用料	662,862					662,862
原材料費		29,664				29,664
備品購入費	1,171,923	750,000	679,988			2,601,911
負担金	58,000					58,000
公課費	18,900					18,900
合計	31,109,805	2,562,440	4,299,572	1,613,188	1,809,834	41,394,839

●職員給与 (19,258,115)

●委員等報酬 (1,824,000)

合計62,476,954

■郷土資料館組織図



■大磯町郷土資料館運営委員会

●運営委員会内容

平成元年度は3回開催され、内容は次のとおりである。

(1)第1回運営委員会

日時：平成元年5月29日

- 内容：①夏季企画展実施について
②入館者について

(2)第2回運営委員会

日時：平成元年11月9日～10日

内容：釈迦堂遺跡博物館・八ヶ岳総合博物館の視察

(3)第3回運営委員会

日時：平成2年3月28日

内容：①平成元年度事業報告

②平成2年度事業概要

●運営委員名簿

	氏名	住所	電話	備考
委員長	相田 義春	大磯町大磯1627	0463-61-1567	区長連絡協議会会長
副委員長	加藤 文八	平塚市諏訪町32-8	0463-32-1005	学識経験者
委員	飯田 善雄	大磯町大磯2121	0463-61-1731	学校長
委員	佐藤 昇	大磯町大磯1186-5	0463-61-5080	社会教育委員
委員	稲葉 和也	狛江市中和泉1-17-1-103	03-488-6430	文化財専門委員

■来館者概要

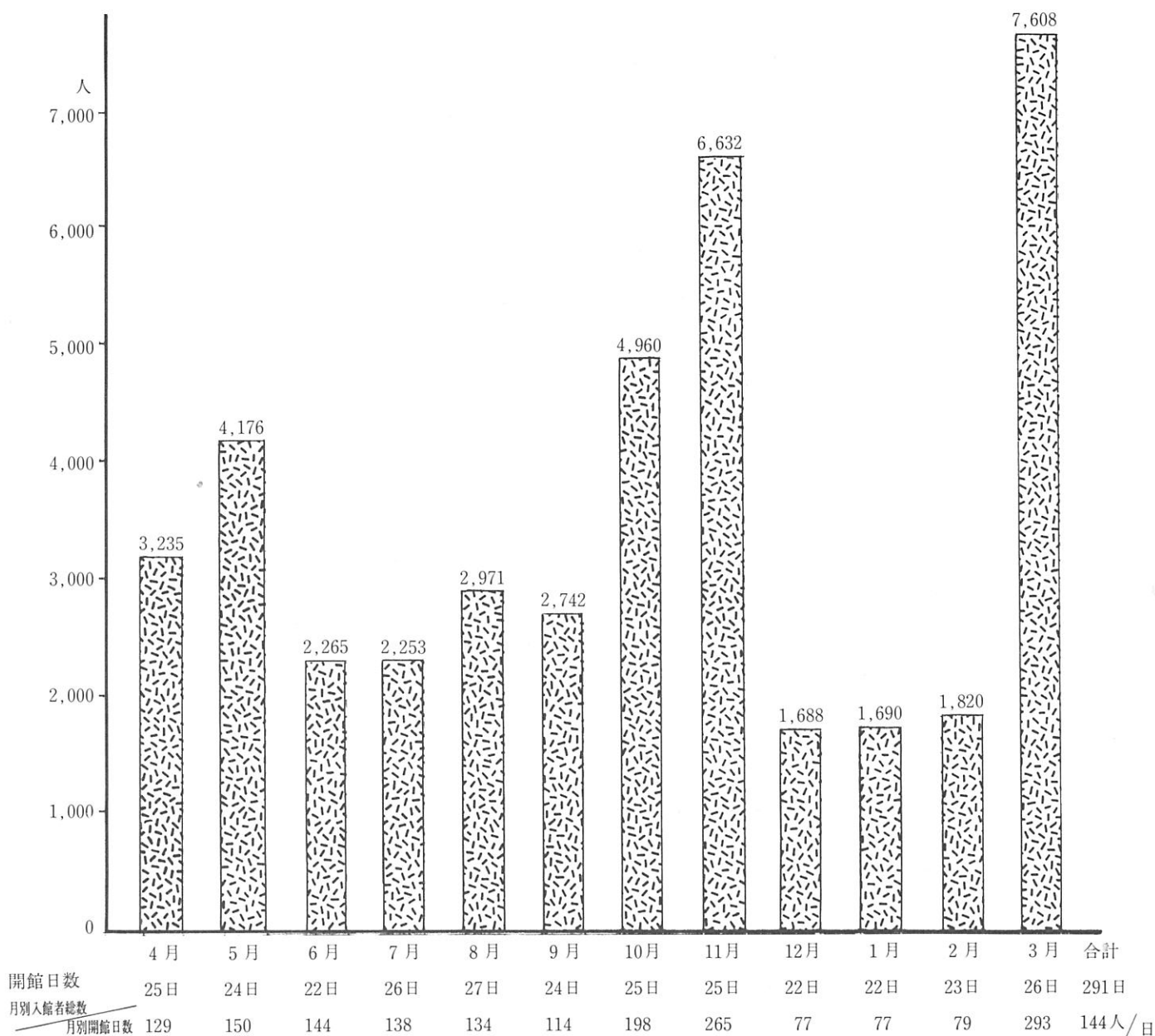
平成元年度の開館日数は291日、来館者総数は42,040人であった。1日の平均来館者は130人で、平成2年3月25日の公園祭りには今年度最高の2,195人を記録した。曜日別に見ると平日や土曜日は平均して100人前後が来館し、日曜日には、その倍近い200人を越える来館者があることが解った。

また、平成元年8月16日には、ほぼ町の人口である31,600人目の入館者を達成し、該当者への表彰、記念品の授与が研修室で行なわれた。

表：曜日別開館日数と曜日別来館者など

曜日	火	水	木	金	土	日
曜日別開館日数(日)；a	48	48	47	49	49	50
曜日別総来館者数(人)；b	6,138	5,130	4,871	6,381	5,381	14,131
曜日別平均来館者(b/a)	128	107	104	130	110	283

■月別入館者グラフ



■資料の館外貸出

(平成元年4月1日～平成2年3月31日)

資料名	点数	期間	申請者	利用目的	場所
自在かぎ	1	H 1.10.26 ～11.14	竹内 浩	教材	大磯小学校
モノクロ紙やき 城山荘	3	H 1.12.6 ～12.25	(株)メディア・ギルド (白田 敦子)	雑誌掲載	(株)メディア・ギルド
紙やき 藤村他	2	H 2.2.27 ～2.27	秋山 稔	報道	読売新聞社

■委託関係一覧

●各種保守委託

・総合清掃	株式会社 フジワールド
・敷地管理	財団法人 神奈川県公園協会
・警備	株式会社 全日警
・燻蒸	関東港業株式会社
・自家用電気工作物保守点検	小島電気管理事務所
・消防用設備保守点検	有限会社 湘南消防器具商会
・自動扉保守点検	株式会社 神奈川ナブコ
・昇降機保守点検	ダイコー株式会社
・昇降床展示映像保守点検	株式会社 乃村工藝社
・管理台帳作成	大東開発株式会社

●資料整備委託

・動物剥製

(有)湘南剥製研究所	哺乳類	2点
	は虫類	3点
	魚類	6点
	鳥類	10点
	甲殻類	2点

(有)尼ヶ崎科学標本社	鳥類	2点
-------------	----	----

・レプリカ作成委託

(株)京都科学	馬場出土銅印
---------	--------

・土器図化委託

(株)パスコ	縄文土器	8点
	土師器	10点
	須恵器	10点

■職員派遣一覧

当館職員が平成元年度に行なった講演・発表・指導などをまとめた。

氏名	年・月・日	申請者	内容	場所
鈴木 昇	H1.6.27	平塚青色申告会大磯支部	大磯町の歴史について	大磯町保健センター
	H1.9.12	大磯町教育委員会	大磯をガイドするポイント	資料館研修室
	H1.9.19	大磯町教育委員会	歴史散歩 国府の里コース	町内
	H1.9.24	神奈川文学歴史を歩く会	大磯町の歴史について	資料館研修室
	H1.4~2.3	町の歴史を学ぶ会	〃	〃
鈴木一男	H1.9.5	大磯町教育委員会	大磯における埋蔵文化財	資料館研修室
	H1.10.19	山北町川村小学校PTA	大磯文学散歩	町内
	H1.11.21	湘南三浦教育事務所	郷土資料館における学芸員の役割	資料館研修室
	H2.3.9	神奈川県博物館協会	県博協研修会	資料館研修室
佐川和裕	H1.6.10	大和高校学校AZクラブ	大磯の歴史と文化	滄浪閣
	H1.7.18	学習グループあゆみの会	大磯の歴史と文化(スライド)	資料館研修室
	H1.7.25	大磯町教育委員会	伝説の残る大磯	資料館研修室
	H1.9.7	大磯町教育委員会	ここに残るふるさとの昔話	大磯町立老人福祉センター
	H1.9.21	平塚市教育委員会	社会見学—大磯の史跡めぐり	町内
	H1.9.22	学習グループすみれ会	知っていそうで知らない大磯	資料館研修室
	H1.10.19	山北町川村小学校PTA	大磯文学散歩	町内
	H1.10.20	学習グループすみれ会	知っていそうで知らない大磯	資料館研修室
	H1.10.21	大磯町大磯小学校	郷土資料室収蔵品についての指導	大磯小学校郷土資料室
	H1.10.25	赤坂台母親クラブ	大磯の伝統文化について	町内
	H2.1.14	儀礼文化学会	大磯の左義長について	資料館研修室
梶 真史	H1.9.18	神奈川県なぎさ・相模川プラン推進室	大磯町の漁村について	町内
國見 徹	H1.9.21	平塚市教育委員会	社会見学—大磯の史跡めぐり	町内
	H1.11.20~21	駒沢大学文学部	歴史学科講義	駒沢大学文学部

■見学視察一覧

年月日	見学・視察	人数
'89		
4.4	愛知県吉良町	30
4.7	東海大附属大磯病院	20
4.21	神奈川県町村保健衛生連絡協議会	13
4.28	もみの会	12
5.17	宮崎県佐土原町議会議員	7
5.18	国府小学校(大磯)PTA	100
5.25	小田原中央公民館まほろば会	50
5.25	J.T.B横浜 花と実の会	45
5.28	小諸市助役・議会事務局	6
6.1	六所神社敬神会	18
6.4	町田市立博物館友の会	56
6.6	福井県大飯町教育委員会	6
6.7	愛川町老人会	32
6.7	明治大学平塚紫紺同友会	26
6.8	国府中学校(大磯)PTA広報	20
6.9	町内4幼稚園PTA役員	76
6.22	町新採用教員研修	3
6.22	県水道局二宮営業所	20
6.24	綾瀬市教育委員会社会教育課	2
7.4	山梨県大月市教育委員会	9
7.4	月京幼稚園(大磯)PTA	15
7.11	寒川町郷土研究会	50
7.11	三浦市教育委員会文化財ボランティア	20
7.12	アメリカ・ロングビーチ観光局	6
7.14	衣笠歴史友の会	43
7.21	二宮町議会文教常任委員会	11
7.21	平塚土木事務所	12
7.29	二宮町山西小学校教職員	10
8.10	大和市地域婦人団体連絡協議会 (大和市教育委員会)	30
8.18	鎌倉文学館 協議会委員	13
8.24	群馬県月夜野町議会議員	15
8.29	寒川町教育委員会	13
8.31	行政相談員	27
9.12	北海道夕張郡長沼町教育委員会	6

年月日	見学・視察	人数
9.16	静岡県浜北市教育委員会	10
9.19	綾瀬市PTA役員会	45
9.21	史跡めぐり 須賀地区婦人	40
9.21	清川村緑中学校PTA	25
10.5	横須賀博物館 ボランティア	10
10.12	山西小学校4年生	122
10.19	史跡めぐり 山北市立川村小学校	68
10.20	二宮小学校4年生	180
10.21	平塚土木事務所	20
11.1	日タイ友好協会	14
11.7	愛甲教育事務所	20
11.7	荻野小学校PTA	40
11.8	松ヶ丘教養講座	40
11.8	海老名市納税貯蓄組合	17
11.8	湯河原町教育委員会	8
11.10	西尾市長 他	13
11.17	埼玉県入間郡毛呂山町	45
12.14	葉山町町長・教育委員会 葉山町文化財保護委員	16
12.19	縣市町村課 中国遼寧省研修生	1
'90		
1.18	平塚地区農業経営士会	57
1.23	埼玉県毛呂山町議会議員・事務局	26
2.6	大磯小学校3年生	250
2.16	ガイドボランティアによる大磯町ガイド	40
2.21	県農林部長会議	10
2.28	千葉県岬町企画課	10
3.13	国府小学校3年生	166
3.13	神奈川県保育会	55
3.16	御殿場市教育委員会	10
3.20	国府中学校1年生	180
3.28	二宮町・茶屋町老人会	25
3.28	藤沢市教育委員会	10

■ 研修室利用一覧

年月日	利用目的	利用者
'89		
4.5	古文書学習会	古文書の会
4.19	古文書学習会	古文書の会
4.26	学習会	摘み草の会
4.27	着物によるリフォームの研修	着物によるリフォーム研修会
5.2	平塚土木事務所・公園協会・大磯町打合せ会	大磯町
5.16	教育委員会会議	大磯町
5.17	古文書学習会	古文書の会
5.19	学習会 俳句	俳句研修会
5.24	郷土資料館運営委員会	大磯町
5.26	学習会 石造物調査のまとめ	すみれ会
5.27	学習会 俳句	俳句同好会
5.31	古文書学習会	古文書の会
6.14	学習会	摘み草の会
6.21	学習会	町の歴史を学ぶ会
6.27	大磯ガイドボランティア講座	大磯町
7.4	大磯ガイドボランティア講座	大磯町
7.4	句会	俳句同好会
7.5	学習会	町の歴史を学ぶ会
7.6	母親の子育てのための勉強会	親鳥会
7.11	大磯ガイドボランティア講座	大磯町
7.13	教育振興会	教育振興会
7.18	大磯ガイドボランティア講座	大磯町
7.18	学習会 大磯の歴史	あゆみ会
7.19	学習会	町の歴史を学ぶ会
7.22	古典勉強会	わかむらさき会
7.25	大磯ガイドボランティア講座	大磯町
8.1	子ども歴史教室	大磯町
8.2	子ども歴史教室	大磯町
8.3	子ども歴史教室	大磯町
8.8	総務室主催 県内同和教育担当者会議	県教育委員会
8.11	県内同和教育担当者会議	県教育委員会
8.17	下水道準備室会議	大磯町
8.23	学習会	摘み草の会
8.29	視察	寒川町教育委員会

年月日	利用目的	利用者
9.5	大磯ガイドボランティア講座	大磯町
9.6	学習会	町の歴史を学ぶ会
9.7	母親の子育てのための勉強会	親鳥会
9.9	県内同和教育講演会	大磯町
9.12	大磯ガイドボランティア講座	大磯町
9.13	学習会	摘み草の会
9.16	市民大学生涯学習講座	大磯町
9.19	大磯ガイドボランティア講座	大磯町
9.20	学習会	町の歴史を学ぶ会
9.22	学習会	すみれ会
9.24	学習会	神奈川文学歴史を歩く会 大磯支部
9.24	研修会	秦野市ロータリークラブ
9.26	大磯ガイドボランティア講座	大磯町
9.27	研修会	中郡PTA連絡協議会 母親委員会
9.28	中管内指導主事会議	大磯町
10.3	大磯ガイドボランティア講座	大磯町
10.4	学習会	町の歴史を学ぶ会
10.5	母親の子育てのための勉強会	親鳥会
10.11	版画教室	摘み草の会
10.11	研修会	湘南地区行政センター 県民部
10.14	開館1周年記念特別レセプション	招待客
10.15	句会	平塚俳句研究会
10.19	婦人学級	大磯町
10.20	学習会	すみれ会
10.20	水彩画教室	大磯町
10.21	市民大学生涯学習講座	大磯町
10.25	句会	短歌の会
10.27	水彩画教室	大磯町
10.31	ガイドボランティア研修会	ガイドボランティアグループ
10.31	研修会	綾瀬市文化財保護委員
11.1	学習会	町の歴史を学ぶ会
11.2	婦人学級	大磯町
11.7	研修会	愛甲教育事務所
11.7	古典勉強会	若むらさき会
11.9	母親の子育てのための勉強会	親鳥会

年月日	利用目的	利用者
11.10	視察	西尾市長 他
11.10	水彩画教室	大磯町
11.11	ガイドボランティア代表会	大磯町
11.14	学習会	摘み草の会
11.15	学習会	町の歴史を学ぶ会
11.15	文化講演会「おくの細道」を読む	大磯町
11.16	婦人学級	大磯町
11.16	小諸市区長会	小諸市
11.17	水彩画教室	大磯町
11.21	会議	湘三教育事務所 文化財保護担当者
11.24	水彩画教室	大磯町
11.25	市民大学生涯学習講座	大磯町
11.28	研修会	青色申告会 大磯支部
12.2	会議	中郡小学校校長会
12.5	ガイドボランティア研修会	大磯町
12.6	母親の子育てのための勉強会	親鳥会
12.7	婦人学級	大磯町
12.8	水彩画教室	大磯町
12.9	研修会	5・8・8会
12.15	水彩画教室	大磯町
12.20	学習会	町の歴史を学ぶ会
12.20	茶室説明会	平塚土木事務所
12.21	婦人学級	大磯町
12.21	研修会	大磯町都市計画課 平塚土木事務所
12.21	90	
1.10	母親の子育てのための勉強会	親鳥会
1.11	婦人学級	大磯町
1.12	句会	鷹辻堂俳句会
1.17	学習会	町の歴史を学ぶ会
1.17	学習会	摘み草の会
1.23	視察	埼玉県 毛呂山町議員
1.25	婦人学級	大磯町
1.26	学習会	水彩画同好会
1.30	海の家イメージアップ研修会	累なぎさ推進室・ 町企画課
1.31	会議	中地区社会教育 担当者会議

年月日	利用目的	利用者
2.4	俳句の会	蛙の会
2.7	学習会	町の歴史を学ぶ会
2.7	公園茶室オープンセレモニー 茶会の打合わせ	平塚土木事務所
2.8	母親の子育てのための勉強会	親鳥会
2.9	学習会	水彩画同好会
2.15	学習会	水彩画同好会
2.16	幼児家庭教育学級	大磯町
2.21	学習会	町の歴史を学ぶ会
2.22	学習会	水彩画同好会
2.23	幼児家庭教育学級	大磯町
2.27	平塚地区納税貯蓄組合協議会	平塚地区納税 貯蓄組合会
2.28	学習会	摘み草の会
3.1	幼児家庭教育学級	大磯町
3.1	県町村会議	大磯町
3.2	学習会	水彩画同好会
3.6	公園まつり幹事会	大磯町
3.7	学習会	町の歴史を学ぶ会
3.8	母親の子育てのための勉強会	親鳥会
3.8	学習会	水彩画同好会
3.9	県博研修会	神奈川県博物館協会
3.15	学習会	水彩画同好会
3.16	研修会	交通安全父母の会
3.16	郷土史講座	大磯町
3.18	企画展講演会	大磯町
3.20	神奈川県同和教育研究協議会	県教育委員会
3.22	座間市文化財保護委員・調査員	座間市教育委員会
3.22	学習会	水彩画同好会
3.23	郷土史講座	大磯町
3.28	郷土資料館運営委員会	大磯町
3.28	研修会	藤沢市文化財 パトロール
3.29	学習会	水彩画同好会
3.30	郷土史講座	大磯町

■文献資料収集状況

●寄贈機関・団体のリスト一覧（1989. 2. 17～1990. 3. 31）

- 神奈川県 神奈川県立博物館、神奈川県立博物館協会、神奈川県教育庁、神奈川県立文化資料館、神奈川県教育委員会、(財)神奈川県公園協会、神奈川県立図書館、神奈川県立埋蔵文化財センター、神奈川県民俗芸能保存協会、神奈川県町村会、神奈川自然保全研究会、神奈川自然観察指導員連絡会、神奈川県厚生福利振興会、神奈川県都市部

- 横浜市 横浜市教育委員会、横浜市図書館、横浜市緑政局、横浜市埋蔵文化財調査委員会、玉川文化財研究所、NHK横浜放送局、横浜市港湾局、丸井図書出版、(財)三溪園保勝会、相模民俗学会、磯子遺跡調査団、横浜自然観察の森、旭区散歩会
- 川崎市 川崎市教育委員会、川崎市市民ミュージアム
- 藤沢市 藤沢市教育委員会
- 茅ヶ崎市 茅ヶ崎市文化資料館、茅ヶ崎市教育委員会、茅ヶ崎の博物館を考える会、茅ヶ崎市に公民館を作る会

- 平塚市 平塚市教育委員会、平塚市博物館、湘南民報
- 横須賀市 横須賀市教育委員会
- 相模原市 相模原市教育委員会
- 座間市 座間市教育委員会、飯綱上遺跡調査団
- 厚木市 厚木市教育委員会、厚木市史編さん室
- 海老名市 海老名市教育委員会、海老名市役所、本郷遺跡調査会
- 大和市 縄文文化研究会、大和市役所
- 秦野市 秦野市役所、秦野市教育委員会、秦野市郷土文化会
- 南足柄市 南足柄市教育委員会、南足柄市史編集委員会
- 綾瀬市 五社神社遺跡発掘調査団、綾瀬市教育委員会
- 三浦市 三浦市教育委員会
- 鎌倉市 鎌倉市教育委員会
- 小田原市 小田原市教育委員会、小田原市郷土文化館、小田原市役所、報徳博物館、ときめき小田原まつり実行委員会

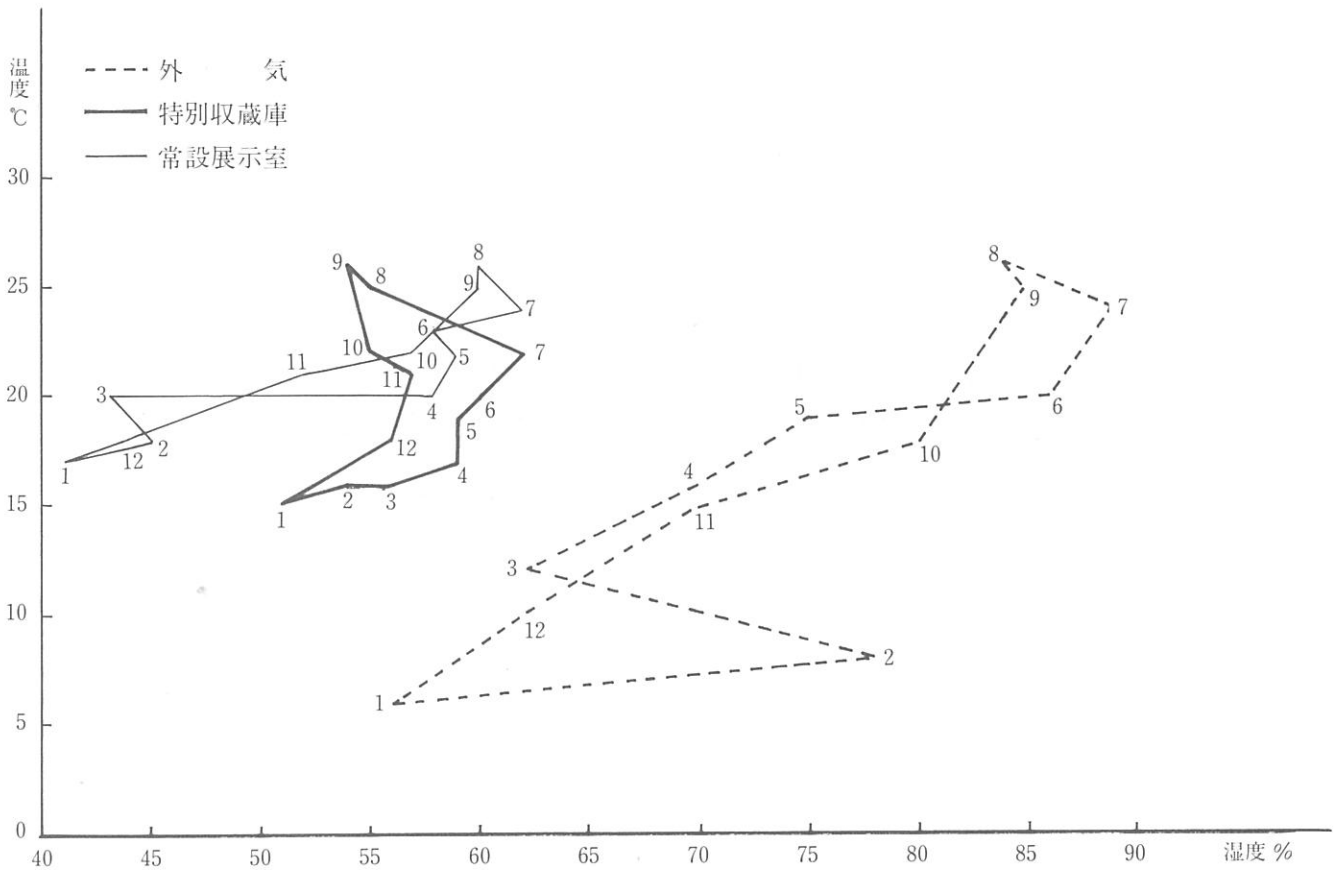
- 二宮町 徳富蘇峰記念館
- 葉山町 葉山しおさい博物館
- 箱根町 箱根町立郷土資料館、箱根町教育委員会、大涌谷自然科学館
- 山北町 山北町教育委員会、川村小学校PTA
- 開成町 開成町教育委員会
- 津久井町 津久井町教育委員会
- 愛川町 愛川町教育委員会、山稜短歌会
- 藤野町 藤野町教育委員会
- 寒川町 寒川町史編さん室
- 松田町 松田町教育委員会、松田記念館
- 湯河原町 湯河原町役場

- 東京都 (財)日本経済教育センター、東京国立博物館、国立国会図書館、文化庁、町田市立博物館、豊島区立郷土資料館、江東区教育委員会、東京商工会議所、品川区立品川歴史館、福生市教育委員

会、東京印書館史誌センター、(財)日本放送協会、中央公論美術出版、総理府、農林省、慶文堂書店、法政大学、(財)日本博物館協会、(財)丹青総合研究所、安田不動産、地方行政システム研究所、儀礼文化事務局、調布市郷土博物館、日本昆虫学会、日本考古学会、日本民俗学会、(株)クラヤ薬品、福音館書店、ラジオ日本、平凡社、スーパーイコン出版、文化財保護委員会、世田谷美術館、文部大臣官房

- 北海道 帯広市教育委員会、帯広百年記念館
- 大阪府 大阪市立自然史博物館
- 新潟県 村上市郷土資料館
- 茨城県 竜ヶ崎市役所
- 栃木県 栃木県しもつけ風土記の丘資料館、日本民俗学会、栃木県教育委員会
- 群馬県 群馬県立文書館
- 埼玉県 埼玉県立文書館、毛呂山町役場
- 千葉県 市川市立市川歴史博物館、館山市立博物館、岬町役場、千葉県立中央博物館、(財)歴史民俗博物館振興会、山武考古研究所、国立歴史民族博物館、市川市教育委員会
- 長野県 藤村記念館、小諸市教育委員会、八ヶ岳総合博物館、茅野市教育委員会、丸子町教育委員会、諏訪高島城
- 山梨県 大月市役所、釈迦堂遺跡博物館
- 静岡県 韮山町教育委員会、藤枝市郷土博物館、浜松市博物館、静岡市立登呂博物館、焼津市歴史民俗資料館、浜北市教育委員会
- 愛知県 豊橋市美術博物館
- 岐阜県 オークヴィレッジ通信編集室
- 滋賀県 草津市教育委員会
- 奈良県 奈良国立文化財研究所

■各部屋の温湿度変化



■平成元年度購入備品一覧

品名	数量	品名	数量
会計機	1	展示補助具	79
排煙機	2	畳	4
展示台	12		

■基本図書購入

一般書 6冊／歴史分野 18冊／民俗分野 68冊
 考古分野 35冊／自然科学分野 73冊

■資料購入

資料名／城山窯赤絵 点数／1点 購入先／古美術はりま



II. 学芸・教育普及活動

■特別展・企画展

●秋季特別展			
テ ー マ	安田靫彦の画と書＝大磯に在りし六十余年＝		
会 期	平成元年10月15日～11月12日		
展示点数	約 50 点	会期中の来館者	8,068名
内 容	大正初頭から60余年にわたって大磯に居を構えた日本画の巨匠安田靫彦。その絵画・書蹟などを展示した。		
●記念講演会			
テ ー マ	美と知恵 靫彦の人と芸術	年月日	平成元年10月29日
講 師	作家 沢野久雄氏	参加者	98名

●春季企画展			
テ ー マ	叙情の人・菊池重三郎—よせられた書簡を中心に—		
会 期	平成元年 4 月18日～ 6 月18日		
展示点数	約 200 点	会期中の来館者	7,579名
内 容	大磯に住み、英文学者・小説家・編集者として活躍した菊池重三郎の広い交際を示す資料を中心に構成。		
●記念講演会			
テ ー マ	おおいそ文学点描	年月日	平成元年 5 月21日
朗 読	俳優 福田豊土氏		
内 容	町政100周年記念事業の一環として開催。菊池重三郎および関連の詩人・小説家の作品群を朗読で紹介。		

●夏季企画展			
テ ー マ	丘陵の動物 —生活史を中心に—		
会 期	平成元年 7 月11日～ 9 月10日		
展示点数	1,000 点	会期中の来館者	5,344名
内 容	大磯丘陵には変化に富む自然環境があり、その多様さは特色ある動物相を育んでいる。こうした特色ある動物の生活を中心に紹介した。		

●企画展			
テ ー マ	大磯再発見② モノ・もの・mono		
会 期	平成元年12月12日～平成2年2月18日		
展 示 点 数	約 200 点	会期中の来館者	3,630名
内 容	大磯における人々の暮らしを紹介することを旨とし、館収蔵資料の中から、生業・信仰など日常の生活に供せられていた資料により構成した。		

●冬季企画展			
テ ー マ	土器が語る縄文時代の湘南		
会 期	平成2年3月6日～4月8日		
展 示 点 数	100 点	会期中の来館者	9,245名
内 容	相模湾沿いの縄文時代の研究は明らかになっていない点が多い。そこで縄文時代の遺跡を「湘南」という地域で区切り、中でも中後期の土器に焦点をあて、土器を通じた縄文時代の湘南に迫るべく構成した。		
●記念講演会			
テ ー マ	湘南地方における縄文文化研究の歴史	年月日	平成2年3月18日
講 師	日本考古学協会会員 杉山博久氏	参加者	58名

■行事一覧

●子ども歴史教室			
テ ー マ	水をめぐる人々の生活		
年 月 日	平成元年8月1日～8月3日（3回）	参加者	延べ116名
講 師	平塚市博物館 学芸員 明石 新氏、資料館学芸員		
内 容	水に関する講演、土器作り、寒川浄水場の見学を行った。		

●郷土史講座			
テ ー マ	吉田茂を育てた人	年月日	平成2年3月16日
	大磯の縄文人	年月日	平成2年3月23日
	城山荘と城山窯	年月日	平成2年3月30日
講 師	資料館長、資料館学芸員	参加者	延べ139名
内 容	郷土史の教養を深める。		

■刊行物一覧

特別展図録	1,000部	平成元年9月刊
〃 増刷	500部	平成元年2月刊
特別展チラシ	2,000部	平成元年9月刊
特別展ポスター	250部	平成元年9月刊
菊池重三郎展図録	500部	平成元年4月刊
菊池重三郎展チラシ	6,000部	平成元年4月刊
丘陵の動物展図録	500部	平成元年7月刊
丘陵の動物展チラシ	3,000部	平成元年7月刊
モノ・もの・mono展チラシ	4,000部	平成元年12月刊
土器が語る縄文時代の湘南展図録	500部	平成2年12月刊
土器が語る縄文時代の湘南展チラシ	3,000部	平成2年3月刊
土器が語る縄文時代の湘南ポスター	300部	平成2年3月刊
報告書復刻		
・仏教彫刻報告書	200部	平成元年7月刊
・むかしがたり	200部	平成元年8月刊
・石造物調査報告書(三)	200部	平成元年7月刊
大磯町文化財地図	200部	平成元年8月刊
詩歌・文学に見る大磯の景観	1,000部	平成元年6月刊
絵はがき	500部	平成2年3月刊
大磯町郷土資料館総合案内	500部	平成2年3月刊
昭和63年度年報	500部	平成元年7月刊

■資料収集活動

●寄贈資料

No.	年月日	名 称	数量	受 入 先	
1989 0401	'89.4.1	米麦貯蔵器	1	府川 孝明	西小磯432
0402	4.2	アオゲラ 他	3	丸茂 文幸	大磯916
0403	4.2	ウソ 他	2	野川 昇	平塚市中里9-27
0404	4.6	サーベル	1	西小磯東青年会	
0405	4.12	クシ 他	2	鈴木 菊え	西小磯92
0406	4.14	菊池重三郎 「島崎藤村記念堂由来記抄」他	3	高野 キヨ	甲府市中央4-5-31
0407	4.21	大日本国防婦人会謝状 他	19	加藤 春雄	平塚市董平22-23
0408	4.25	昆虫標本	16	浅田 真一	茅ヶ崎市松浪1-10-31
0409	4.25	ドバト	1	丸茂 文幸	大磯916
0410	4.25	ハクビシン	1	波多野収三	西小磯719
0411	4.27	縄文土器 他	2	二宮 久司	虫窪708
0412	4.28	扁額	1	麻生 和子	東京都渋谷区神山町20-37
0413	4.30	糸繰機 他	2	鈴木美保子	東小磯183
0501	5.5	昆虫標本	2	高橋 隆之	茅ヶ崎市萩園2028-6
0502	5.5	鳥類の巣	1	荒川ヨリ子	東小磯151
0503	5.6	イタチ	1	吉鶴宣一郎	藤沢市片瀬5-5-2
0504	5.6	自然観察パネル	一式	大屋 親雄	鎌倉市植木590-6
0505	5.10	カラー・リバーサル・フィルム(35mm) 他	9	大磯アリスホテル	国府本郷546
0506	5.10	念仏講道具	一式	北 下 町	
0507	5.11	古文書	一括	高島 健二	
0508	5.21	テソゴマ	1	西海 誠	大磯1690
0509	5.24	鹿鳴館ダンスプログラム 他	9	鈴木 博	西小磯812
0510	5.25	アカエリヒレアシシギ	1	中山 和也	西小磯286
0511	5.25	ノウサギ骨格標本	1	中田 利夫	横浜市泉区中田町1365
0512	5.26	竹トンボ 他	5	椎野竜四郎	平塚市花水台40
0513	5.31	古書籍	1	二宮 正美	生沢368-14
0602	6.1	古文書	一括	高島 健二	生沢943
0603	6.14	古書籍	1	添田 郁	東小磯1007
0605	6.16	ハシブトカラス	1	山王幼稚園	大磯121
0606	6.16	タカチホヘビ	1	青木 雄司	平塚市撫子原12-47-105
0607	6.22	名称不明(刺子の靴)	1足	加藤 嘉義	大磯1804
0701	7.1	エビアミ 他	111	椎野 金造	大磯1184

No.	年月日	名 称	数量	受 入 先	
0702	7.8	カワセミの写真	1	荒川 勝成	東小磯151
0703	7.18	指輪	1	大久保幸造	東町1-5-1
0704	7.30	青牛塔	1	安田 建一	東小磯403
0801	8.2	絵はがき	1組	鈴木 裕行	東町2-2-16
0802	8.3	ワラゾーリ	2足	匿 名	
0803	8.3	絵はがき	2	菊池 清	大磯374
0804	8.4	昆虫標本	34	小口 岳史	茅ヶ崎市浜見平4-10-206
0805	8.8	キジバトの巣	1	宮川 宏太	茅ヶ崎市浜ノ郷265-6
0806	8.17	国府村警防団服	1組	飯田 善雄	大磯2121
0807	8.19	ツリザオ	1	渡辺 善衛	大磯478
0808	8.24	ニホンカモシカ骨 他	2	中田 利夫	秦野市洪沢793-15
0809	8.24	写真	3	カメイ写真	大磯1851
0810	8.24	ハタオリキ	1	北村 和夫	東町1-7-10
0901	9.2	サオバカリ	1	渡辺 長吉	西小磯239
0902	9.10	イノシシ頭骨	2	中山 和也	西小磯286
0903	9.21	弁当箱入れ 他	2	彦坂 喜八	国府本郷88
1001	10.5	ハブ、写真パネル	2	中山 和也	西小磯286
1002	10.13	貝化石 他	一括	柳田 第三	西小磯39
1003	10.17	センプーキ	1	北川 市郎	大磯1203
1004	10.1	写真	1	鯛 茂	大磯487
1005	10.22	古書籍一括	257	吉田 昌司	大磯1180
1006	10.27	古写真	2	小林 一夫	大磯2125
1007	10.28	キンケイ	1	田中 茂雄	東小磯192
1008	10.28	大正12年関東大地震 震災調査報告書1～3巻	3	小林 一夫	大磯2125
1009	10.29	ジューロータ	1	今井 俊三	国府新宿237
1010	10.31	東海道五十三次復刻解説書	1	藤谷 澄子	国府本郷360
1011	10.31	雛人形	一括	西海 誠	大磯1690
1101	11.4	モグラ 他	3	中山 和也	西小磯286
1102	11.7	メボソムシクイ	1	大川 幹	平塚市唐ヶ原1 富士白苑
1103	11.26	ドブクロ(砥袋)	1	今井 俊三	国府新宿237
1104	11.29	トイシ 他	9	堀口 清	西小磯528
1201	12.1	井上馨書簡	1	今村 清	大磯1314-405
1202	12.13	軍靴の紐	8	鈴木 昇	西小磯92

No.	年月日	名 称	数量	受 入 先	
1203	12.14	皮製ゲートル 他	12	鈴木 昇	西小磯92
1204	12.15	さざれ石の口上書 他	17	細井 豊	小田原市板橋871-7
1205	12.19	アイロン 他	13	平田 寅吉	大磯1524
1206	12.19	田中義一書 他	122	細井 豊	小田原市板橋871-7
1207	12.22	庚申講道具一括	1箱	小島 晃治	国府本郷402
1208	12.26	足踏ミシン	1	平田 寅吉	大磯1524
1990 0101	'90.1.5	古写真(複写)	1	伊藤 利夫	国府本郷390
0102	1.21	メジロ	1	渡辺 淳	西小磯720
0103	1.24	古写真(ガラス板)	1	鈴木十兵衛	西小磯45
0104	1.24	綿	2	杉山 直温	国府新宿463
0201	2.1	ツグミ	1	根岸 正夫	平塚市馬入本町7-9
0202	2.2	小皿	1	池田彦三郎	二宮町二宮224
0203	2.16	書画 他	175	須藤寿美栄	横須賀市汐入町2-44
0204	2.21	ヒバチ 他	3	大久保幸造	東町1-5-1
0205	2.25	磁気染付皿	1	碓井 忠夫	大磯1023
0206	2.28	ムカシトンボ羽化殻	1	小川 信雄	東京都調布市佐須5-14-12
0301	3.16	アルバム 他	87	長谷川武久	東小磯88
0302	3.28	チゲ	1	真壁喜代蔵	大磯1752

●寄託資料

No.	年月日	名 称	数量	受 入 先	
1989 0509	'89.5.24	壺	1	鈴木 博	西小磯812
1209	12.9	子供会旗	1	添田 博文	西小磯287-55
1210	8.8	菊池重三郎関係資料	一括	菊池なつみ	大磯374

●移管資料

No.	年月日	名 称	数量	受 入 先	
0601	'89.6.1	看板 他	20	国府支所	
0604	6.15	ソロバン 他	5	国府支所	

■執筆活動

平成元年度に本館学芸員が館内外の刊行物に執筆した論文・報告などについてまとめた。記載の形式は、執筆者名・発行年月日・「論文名」・収録雑誌あるいは収録書名とした。

●館の刊行物

鈴木 昇：1989.4 「叙情の人 菊池重三郎」企画展図録
1990.3 「大磯町郷土資料館総合案内」

鈴木 一男：1989.9 「安田鞠彦の画と書」特別展図録
1990.3 「土器が語る縄文時代の湘南」企画展図録
1990.3 「大磯町郷土資料館総合案内」

佐川 和裕：1989.4 「叙情の人 菊池重三郎」企画展図録
1990.3 「大磯町郷土資料館総合案内」

梶 真史：1989.7 「丘陵の動物」企画展図録
1990.3 「大磯町郷土資料館総合案内」

國見 徹：1990.3 「土器が語る縄文時代の湘南」企画展図録
1990.3 「大磯町郷土資料館総合案内」

●館外の刊行物

鈴木 昇：1989.4～1990.3 「大磯の今昔（四）」大磯町広報

鈴木 一男：1989.5 「西相模におけるミニチュア土器について」史峰14号 新進考古学同人会

佐川 和裕：1990.3 「特別展・文学点描報告」町制100周年記念事業レポート



城山窯赤絵花入



●安田靉彦の書と画の会場

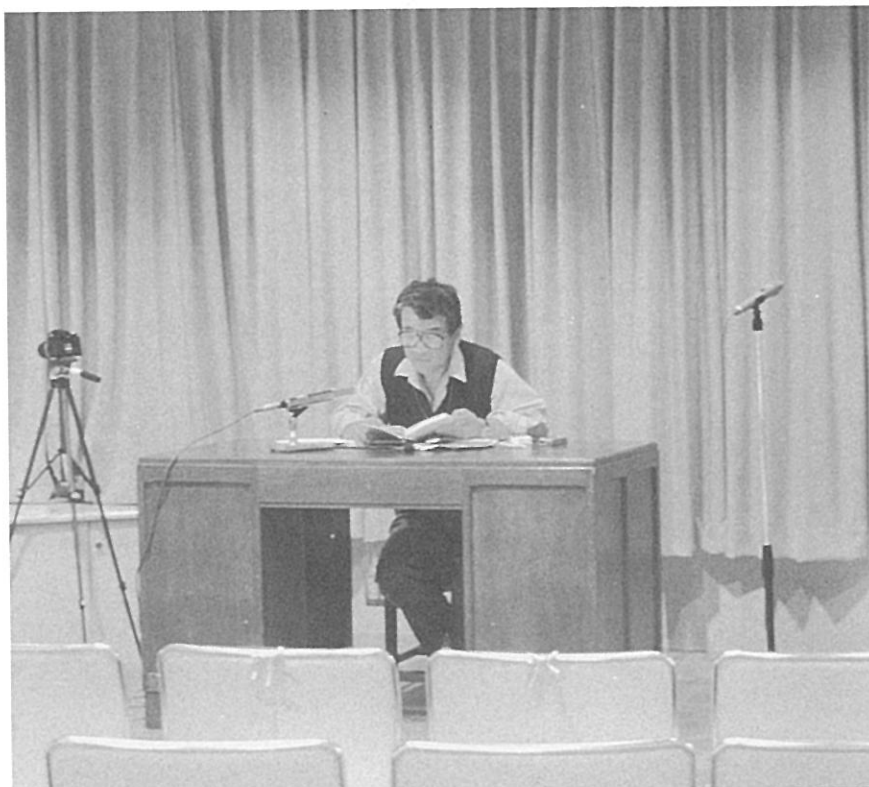


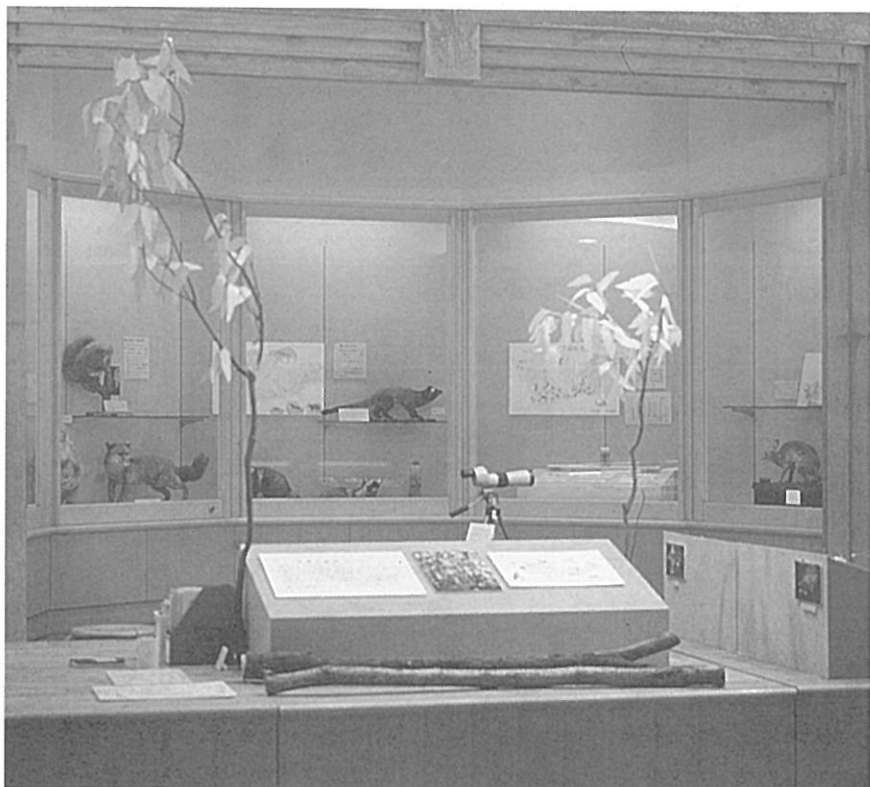
●特別展記念講演会
「美と知恵—靉彦の人と芸術」
熱心に講演を聞く参加者

●叙情の人
菊池重三郎の会場



●大磯文学点描
朗読する福田豊土氏





●丘陵の動物 会場

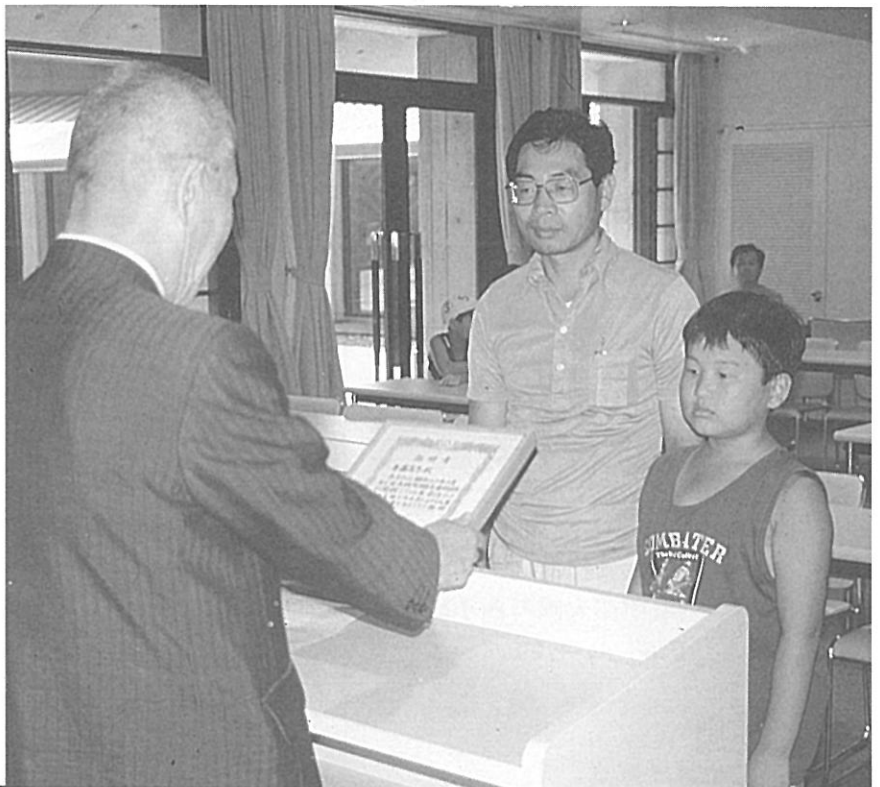


●土器が語る
縄文時代の湘南会場

- 子ども歴史教室
土器を熱心に作る
子どもたち



- 入館者31,600人達成！



年 報

——平成元年度——

●編集・発行

大磯町郷土資料館
神奈川県中郡大磯町西小磯460
TEL.0463-61-4700

●印刷

(株)カメイ写真