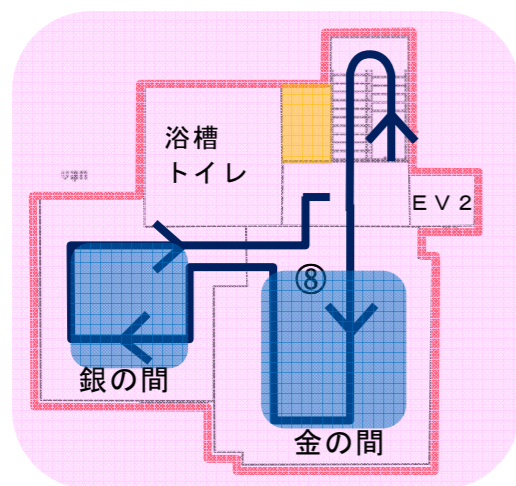
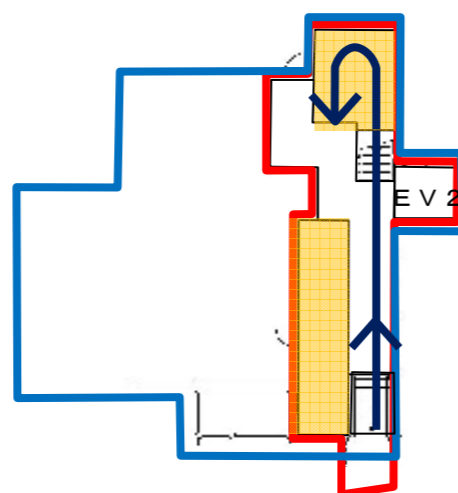


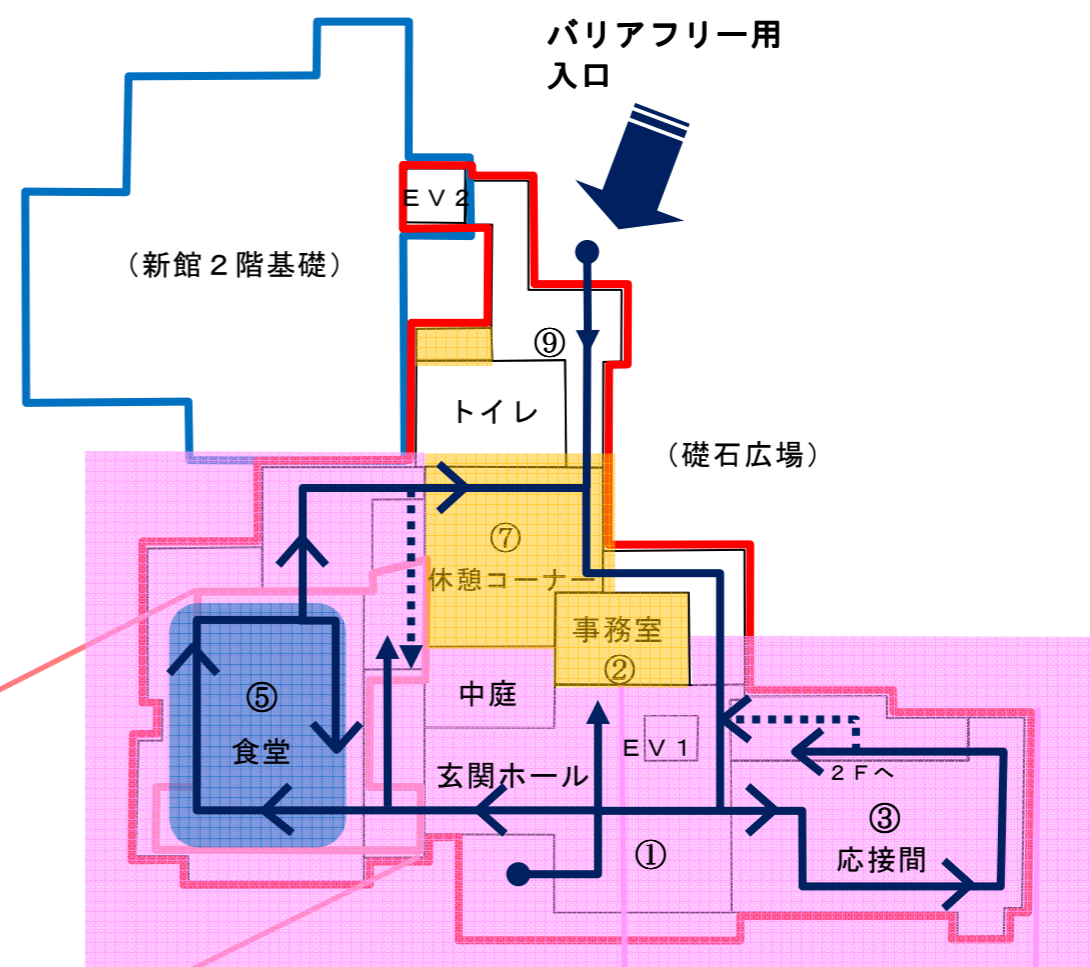
旧吉田茂邸 利活用の方針（素案）



(新館 2 階)



(新館中 2 階)



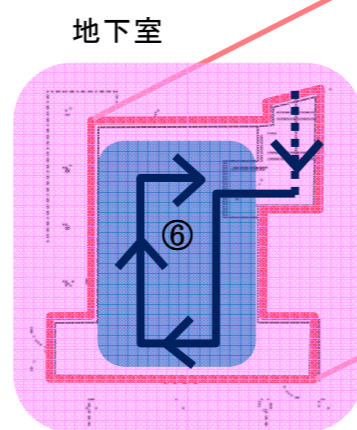
バリアフリー用
入口

(新館 2 階基礎)

(礎石広場)

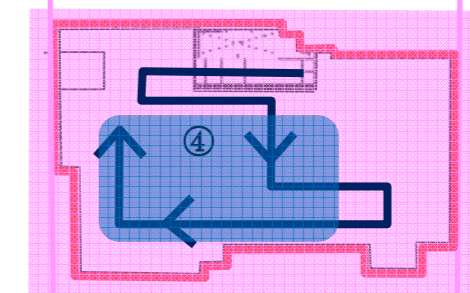


見学者入口



地下室

(食堂地階)



(応接間 2 階)

凡 例

- 再建予定範囲
- 新館 2 階基礎
- 観覧エリア
- 管理エリア
- 活用エリア
- ← 動線
- ←···· 動線下方向

一般用ルート

①玄関ホール⇒②事務室⇒③応接間 1 階⇒④応接間 2 階⇒①玄関ホール⇒⑤食堂⇒⑥地下室⇒⑦休憩コーナー
⇒⑧新館 (金の間・銀の間) ⇒①玄関ホール

バリアフリー対応ルート

⑨内玄関⇒②事務室⇒①玄関ホール⇒③応接間 1 階⇒ (EV 1) ⇒④応接間 2 階⇒ (EV 1) ⇒①玄関ホール
⇒⑤食堂⇒ (未定) ⇒⑥地下室⇒ (未定) ⇒⑦休憩コーナー⇒ (EV 2) ⇒⑧新館 (金の間・銀の間) ⇒ (EV 2) ⇒⑨内玄関