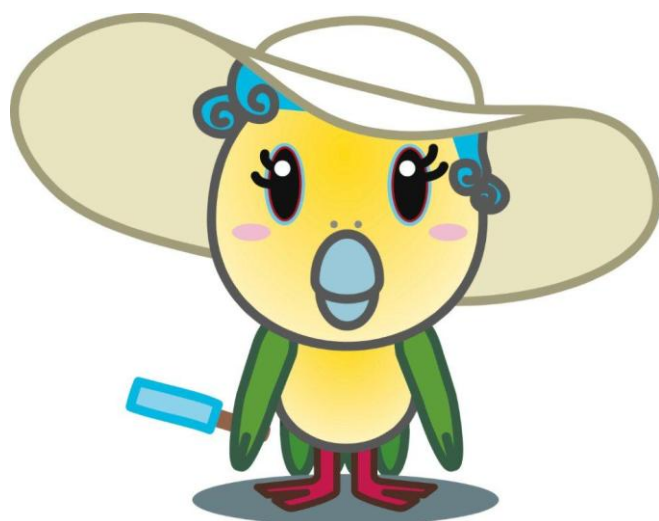


# 大磯町 はぐくみサポートファイル



大磯町の観光キャラクター あおみ

## サポートファイルとは

- このファイルは、子どもの発達の様子を継続して記録していくものです。
- 乳幼児期、学齢期、卒業後の生活にいたるまでの継続した成長の様子や、教育、福祉、保健、医療等の関係機関の相談支援の内容を順次記録していくことで、本人や保護者と情報を共有し、一貫した支援につなげていこうとするものです。
- 支援が必要となったときに、このファイルを活用することで、どのような経過で成長してきたのか、関係する支援機関がすぐに理解し、よりよい支援を行うことができるようになります。
- 特に、入学や就学、卒業などの環境が変わる時期や、いくつかの支援機関を並行して利用している時期に、情報の伝達をスムーズにすることができます。
- 個人情報として知らせたくないことは、そのページを外すこともできます。
- 支援のためだけでなく、成長の記録としてもご利用ください。
- 様々な機関から提示される情報や資料をとじこむことで、長期間にわたる情報の記録が保存でき、課題が整理できます。
- 必要に応じてシートをコピーする、任意のシートをとじこむ等、使いやすい方法を工夫してご利用ください。なお、シートは大磯町役場ホームページからダウンロードもできます。<http://www.town.kanagawa.jp/>

## 関係機関の方へ

- ファイル利用者の希望に応じて、相談記録や個別支援シートなどの書類をコピーしてご提供くださいますよう、ご協力をお願いします。
- このファイル情報の提供を受ける場合は、ファイル利用者に目的や用途を伝え、了解を得てからコピーを取るなど、取扱いに配慮してください。