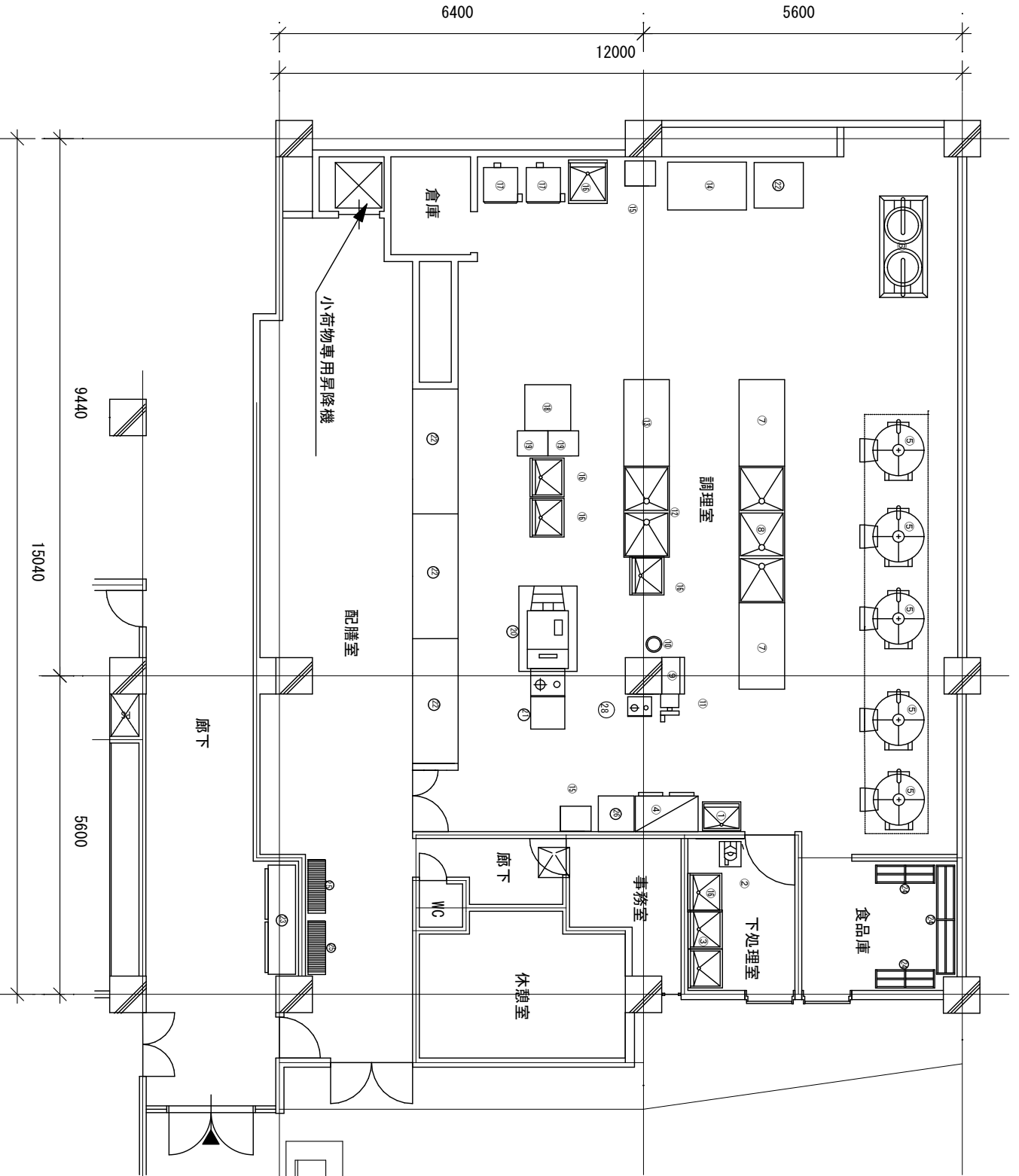


国府小学校給食調理室平面図



- | | | | |
|---|-----------------|---|-----------------|
| ① | ピーラーシンク | ⑩ | 高速度ミキサー |
| ② | 球根皮剥き器 | ⑪ | 合成調理機 |
| ③ | 2槽シンク | ⑫ | 2槽シンク |
| ④ | 冷凍冷蔵庫 | ⑬ | 調理台 |
| ⑤ | ガス回転釜 | ⑭ | スチームコンベクションオーブン |
| ⑥ | フライヤー | ⑮ | 手洗い場 |
| ⑦ | 調理台 | ⑯ | 1槽シンク |
| ⑧ | 3槽シンク | ⑰ | ガス炊飯器 |
| ⑨ | 包丁・まな板殺菌庫 | ⑱ | 作業台 |
| ⑪ | 合成調理機 | | |
| ⑫ | 2槽シンク | | |
| ⑬ | 調理台 | | |
| ⑭ | スチームコンベクションオーブン | | |
| ⑮ | 手洗い場 | | |
| ⑯ | 1槽シンク | | |
| ⑰ | ガス炊飯器 | | |
| ⑱ | 作業台 | | |
| ⑲ | シンク | ⑳ | 食器洗浄機 |
| ㉑ | 食器受槽 | ㉒ | 熱風消毒保管庫 |
| ㉒ | 熱風消毒保管庫 | ㉓ | 牛乳保冷庫 |
| ㉓ | 牛乳保冷庫 | ㉔ | 食品庫用棚 |
| ㉔ | 食品庫用棚 | ㉕ | パンラック |
| ㉕ | パンラック | ㉖ | 保存食用冷凍庫 |
| ㉖ | 保存食用冷凍庫 | ㉗ | 厨房処理機 |
| ㉗ | 厨房処理機 | ㉘ | ガスコンロ |
| ㉘ | ガスコンロ | | |