

議案第18号説明資料

平成31年3月28日

工事請負契約の締結について

資料

- 1 入札の経過・・・・・・・・・・・・・・・・・・・・・・・・・・・・・・ 1
- 2 入札の結果・・・・・・・・・・・・・・・・・・・・・・・・・・・・・・ 2
- 3 低入札価格調査の概要・・・・・・・・・・・・・・・・・・・・・・ 3
- 4 工事概要・・・・・・・・・・・・・・・・・・・・・・・・・・・・・・ 4～10

財政課
産業観光課

1 入札の経過

件名	大磯港賑わい交流施設整備工事		
施工場所	大磯町大磯 1398 番地 6		
入札方式	一般競争入札		
開札日時	平成 31 年 3 月 6 日 (水) 午前 9 時 17 分		
予定価格	323,700,000 円 (税抜き) 349,596,000 円 (税込み)		
調査基準価格	291,330,000 円 (税抜き) 314,636,400 円 (税込み)		
失格基準価格	226,590,000 円 (税抜き) 244,717,200 円 (税込み)		
落札者	匠建設株式会社		
落札価格	268,500,000 円 (税抜き) 289,980,000 円 (税込み)	落札比率	82.95%

2 入札の結果

番号	業者名	第1回(円)	決定区分	摘要	所在地
1	匠建設(株)	268,500,000	落札	失格基準価格以上 調査基準価格未満	平塚市
2	(株)コラム建設	293,230,000		調査基準価格以上 予定価格以下	秦野市
3	(株)関野建設	303,304,000		調査基準価格以上 予定価格以下	秦野市
4	ミヤマ建設(株)	316,900,000		調査基準価格以上 予定価格以下	藤沢市
5	(株)小島組	328,000,000		予定価格超過	厚木市
6	(株)渡辺組	330,000,000		予定価格超過	横浜市中区
7	(株)エス・ケイ・ ディ	330,000,000		予定価格超過	大磯町(営業所)
8	(株)松尾工務店	409,000,000		予定価格超過	横浜市鶴見区
9	成瀬産業(株)	辞退			平塚市
10	松浦建設(株)	辞退			小田原市
11	(株)門倉組	不着			藤沢市

備考

- ・ 表示している入札価格は、消費税額及び地方消費税額を含みません。
- ・ 業者の並び順は、入札価格順です。

3 低入札価格調査の概要

(1) 調査対象情報

件名	大磯港賑わい交流施設整備工事
施工場所	大磯町大磯1398番地 6
調査対象業者名	匠建設株式会社 (神奈川県平塚市東八幡三丁目10番13号)

(2) 調査内容

番号	調査項目
1	その価格により入札した理由及び入札価格の内訳
2	配置予定の技術者等
3	契約対象工事付近及び関連する手持ち工事の状況
4	契約対象工事箇所と入札者の事務所、倉庫等との地理的関連
5	手持資材の状況及び資材購入先と入札者との関係
6	労働者の具体的な供給方法
7	第一次下請負の予定業者及び予定下請負金額
8	過去に施工した公共工事名及び発注者並びに履行状況
9	財務状況及び信用状態（建設業法違反の有無、賃金の支払状況、下請負代金の支払状況等）
10	委員長が必要と認める事項（会社概要）

(3) 委員会情報

委員会名	大磯町発注審査検討委員会第1委員会
委員会開催日時	平成31年3月15日（金） 午前9時30分～
委員会構成員	委員長 副町長 副委員長 政策総務部長 委員 町民福祉部長 委員 都市建設部長 委員 産業環境部長 委員 教育部長 委員 政策総務部財政課長

4 工事概要

(1) 施工場所

大磯町大磯 1398 番地 6

(2) 施工目的

老朽化した漁協施設の建替えに併せ、賑わい創出施設と漁協施設を一体的とした「大磯港賑わい交流施設」として整備し、大磯町の周遊観光の拠点施設と位置付け、人や情報の交流、賑わいの創出、マチナカへ賑わいの拡大を図る。

(3) 構造・規模

ア 構造：鉄筋コンクリート造

イ 階数：地上2階

ウ 建築面積：795.44 m²

エ 延床面積：1,006.31 m²

(4) 工事内容

ア 建築工事

イ 外構工事

ウ 機械設備工事

エ 電気設備工事

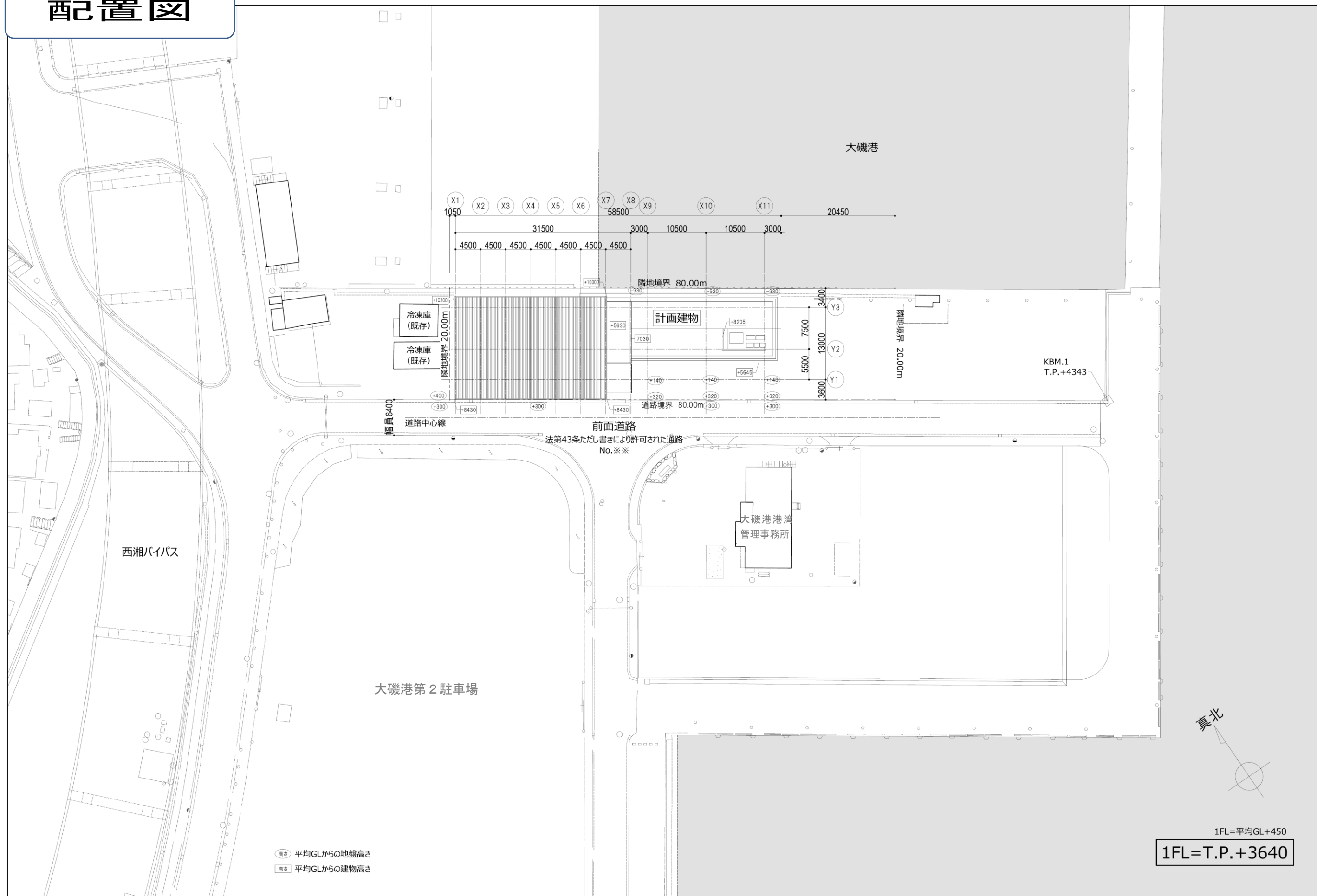
(5) 契約工期

契約締結の日から平成32年（2020年）3月13日（金）まで

(6) 各施設の面積

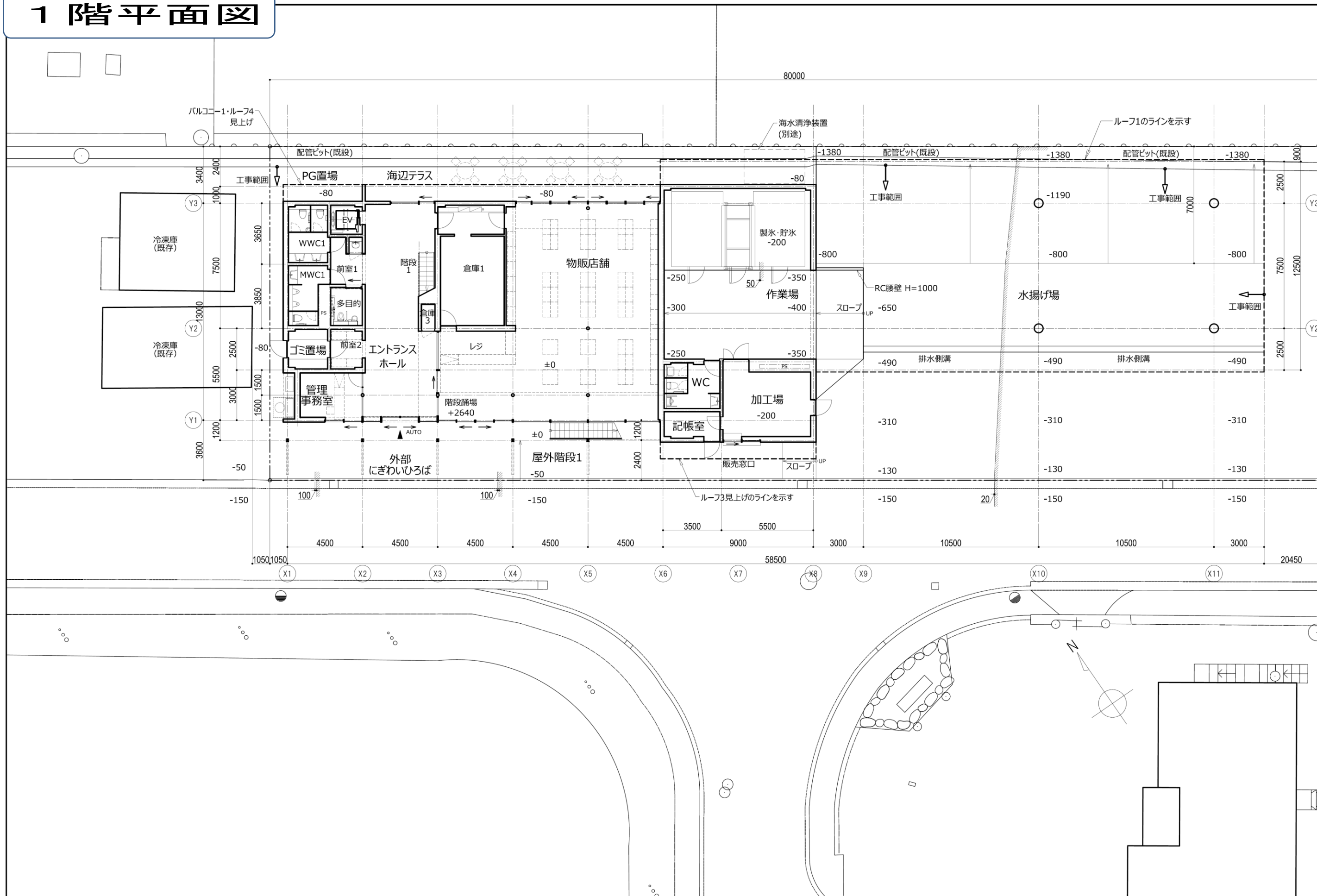
諸室名		面積	備考
賑わい創出施設	地域交流施設	55 m ²	研修室
	管理事務所	12 m ²	受付等
	トイレ・授乳室	50 m ²	
	共用部	214 m ²	階段、昇降機、エントランスホール等 (庇部分 84 m ² を含めると 298 m ²)
	倉庫	10 m ²	
	飲食提供施設	134 m ²	厨房、厨房備品庫含む
	地域農水産物等物品販売施設	176 m ²	
	小計	651 m ²	
漁協施設	水揚げ施設	218 m ²	(庇部分 61 m ² を含めると 279 m ²)
	作業場等	137 m ²	製氷・貯氷機、加工場等
	小計	355 m ²	
合計		1,006 m ²	

配置図



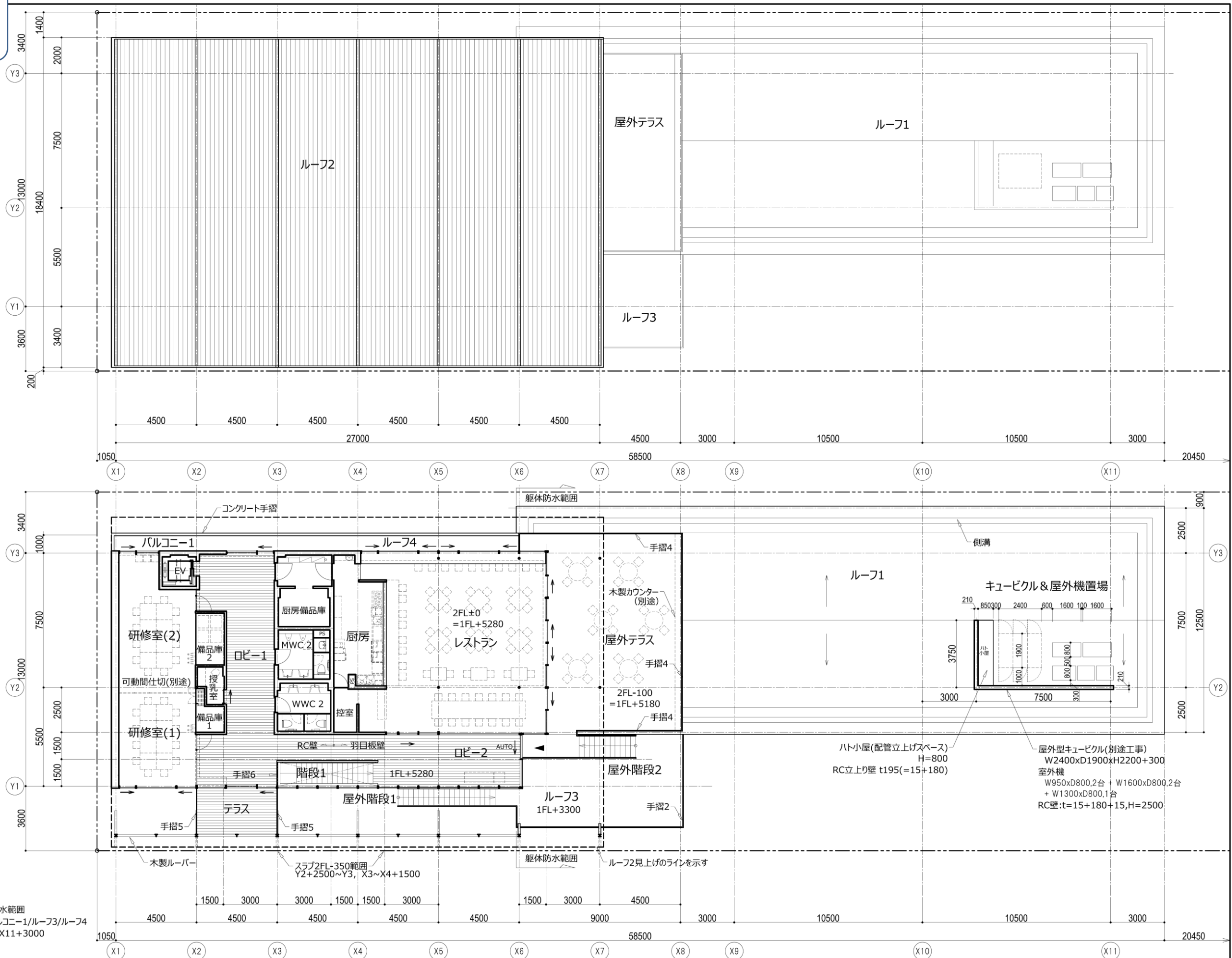
履歴	工事名称	大磯港賑わい交流施設整備工事	縮尺	1:300 (A1) 1:600 (A3)	発行日	2019-02-05	図面番号	A 16
	図面名称	配置図						

1階平面図



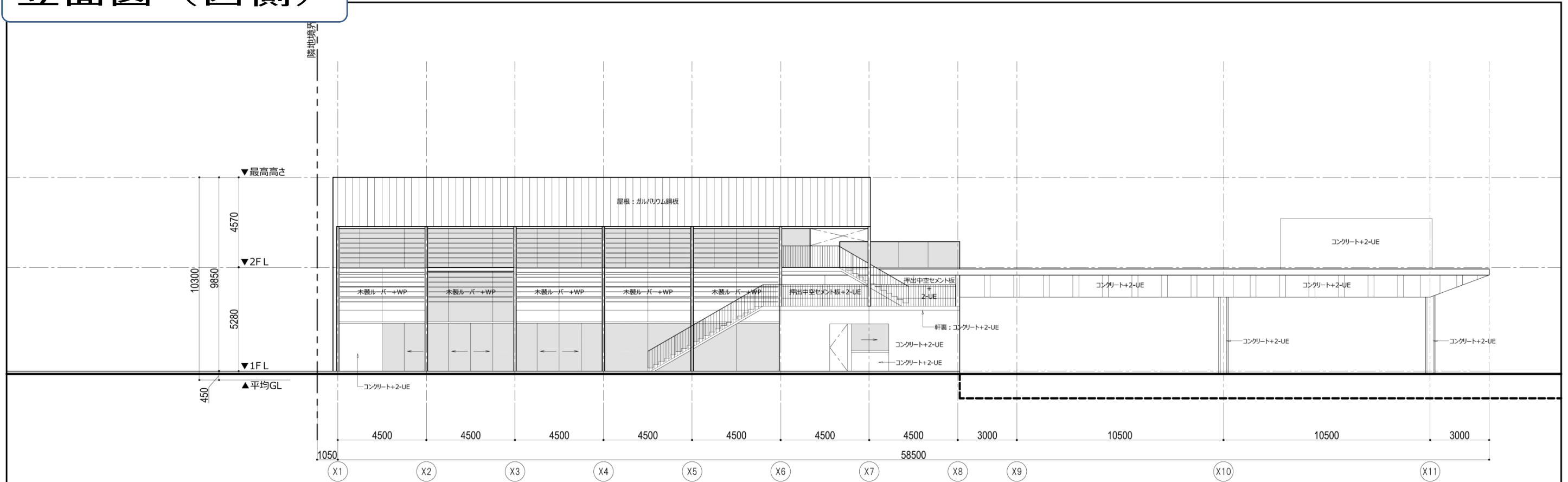
図面番号	A
発行日	2019-02-05
縮尺	1:100 (A1) 1:200 (A3)
工事名称	大磯港賑わい交流施設整備工事
図面名称	1階平面図

2階平面図 屋根伏図

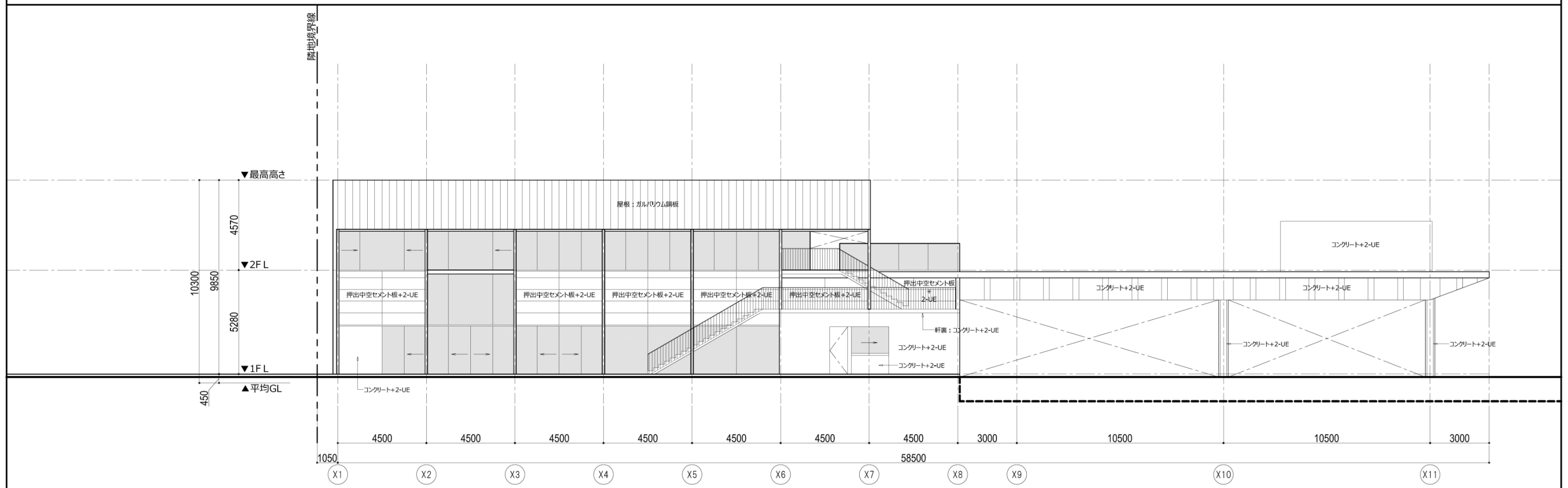


※躯体防水範囲
テラス/バルコニー1/ルーフ3/ルーフ4
X6通り~X11+3000

立面図 (西側)



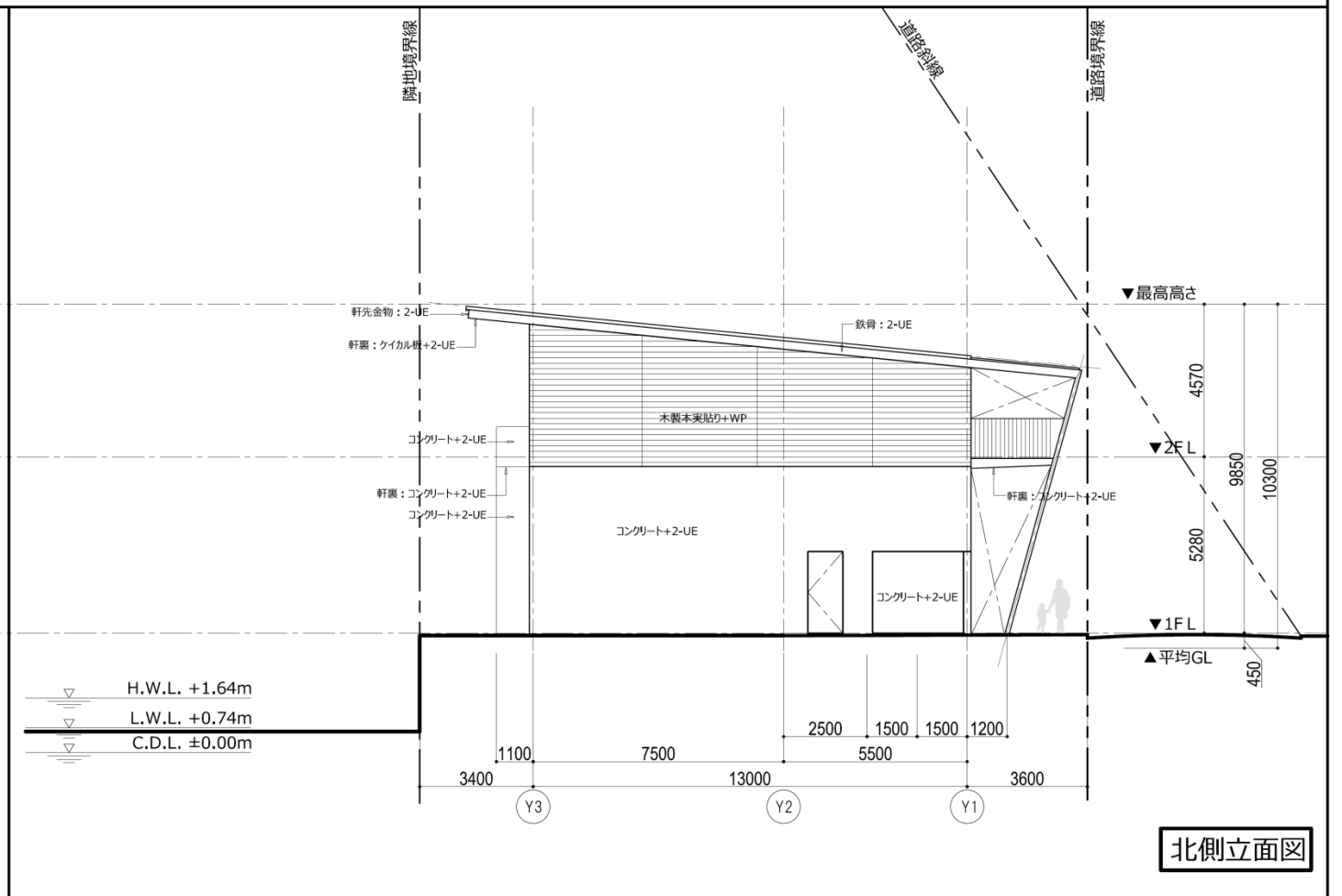
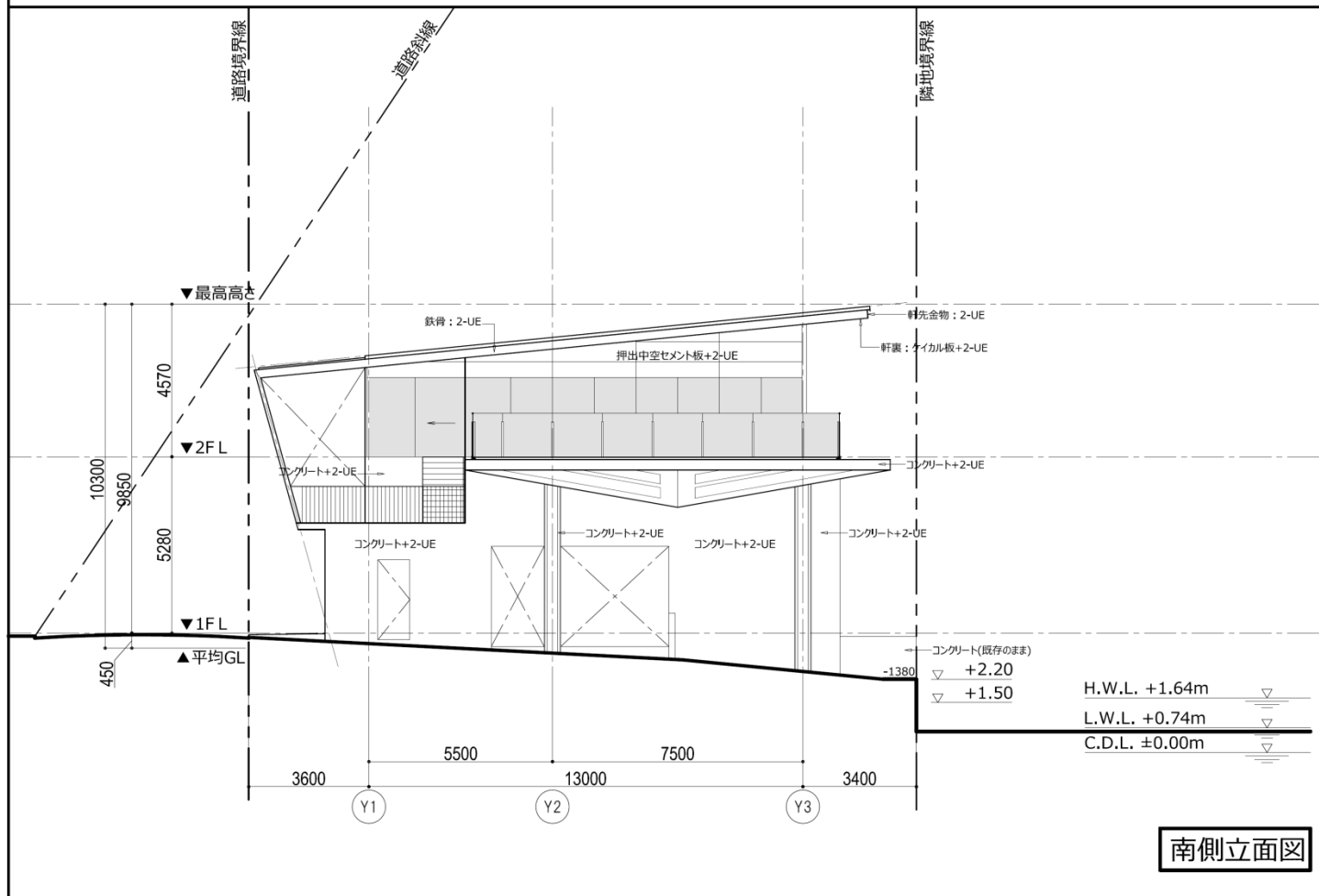
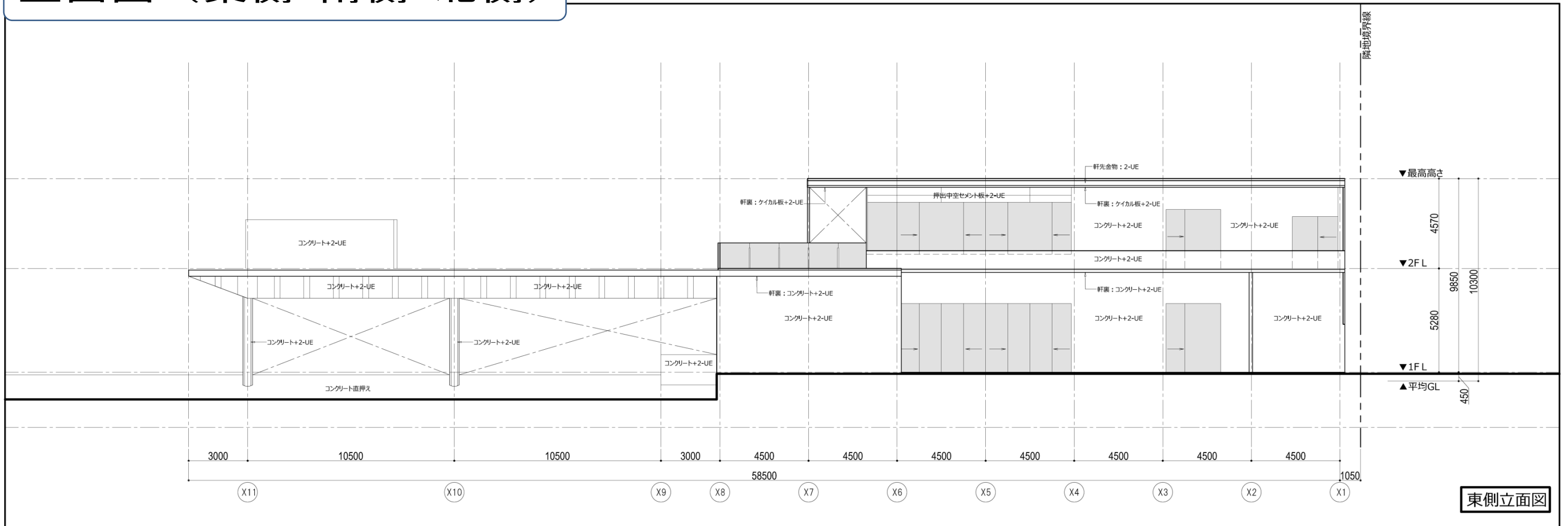
西側立面図(ルーバー有り)



西側立面図(ルーバー無し)

履歴	工事名称 大磯港賑わい交流施設整備工事	縮尺 1:100 (A1) 1:200 (A3)	発行日 2019-02-05	図面番号 A 19
	図面名称 立面図 1 (西側)			

立面図 (東側・南側・北側)



工事名称	大磯港賑わい交流施設整備工事	縮尺	1:100 (A1) 1:200 (A3)	発行日	2019-02-05	図面番号	A 20
図面名称	立面図 2 (東側・南側・北側)						

完成予想図（鳥瞰図）

