

議案第43号説明資料

平成29年11月29日

工事請負契約の締結について

資料

1	入札の経過	1
2	入札の結果	2
3	低入札価格調査の概要	3
4	工事概要	4～7
参考資料	用語の説明	8

財政課
下水道課

1 入札の経過

件名	雨水管整備工事（その4）		
施工場所	大磯町国府新宿地内		
入札方式	一般競争入札		
開札日時	平成29年10月20日（金）午前9時20分		
予定価格	535,660,000円（税抜き） 578,512,800円（税込み）		
調査基準価格	482,094,000円（税抜き） 520,661,520円（税込み）		
失格基準価格	374,962,000円（税抜き） 404,958,960円（税込み）		
落札者	株式会社入江建設		
落札価格	455,300,000円（税抜き） 491,724,000円（税込み）	落札比率	85.00%

2 入札の結果

番号	業者名	第1回(円)	決定区分	摘要	所在地
1	(株)入江建設	455,300,000	落札	失格基準価格以上 調査基準価格未満	相模原市中央区
2	(株)入内島土建	辞退			藤沢市
3	(株)アコック	辞退			相模原市緑区
4	奈良建設(株)	辞退			横浜市港北区

備考

- ・ 表示している入札価格は、消費税額及び地方消費税額を含みません。
- ・ 業者の並び順は、入札価格順です。

3 低入札価格調査の概要

(1) 調査対象情報

件名	雨水管整備工事（その4）
施工場所	大磯町国府新宿地内
調査対象業者名	株式会社入江建設 （神奈川県相模原市中央区小山二丁目7番22号）

(2) 調査内容

番号	調査項目
1	その価格により入札した理由及び入札価格の内訳
2	配置予定の技術者等
3	契約対象工事付近及び関連する手持ち工事の状況
4	契約対象工事箇所と入札者の事務所、倉庫等との地理的関連
5	手持資材の状況及び資材購入先と入札者との関係
6	労働者の具体的な供給方法
7	第一次下請負の予定業者及び予定下請負金額
8	過去に施工した公共工事名及び発注者並びに履行状況
9	財務状況及び信用状態（建設業法違反の有無、賃金の支払状況、下請負代金の支払状況等）
10	委員長が必要と認める事項（会社概要）

(3) 委員会情報

委員会名	大磯町公共工事等低入札価格調査等委員会
委員会開催日時	平成29年11月7日（火） 午後1時00分～
委員会構成員	委員長 副町長 副委員長 政策総務部長 委員 町民福祉部長 委員 都市建設部長 委員 産業環境部長 委員 教育部長 委員 政策総務部財政課長 委員 都市建設部下水道課長（当該担当課の長）

4 工事概要

(1) 施工場所

大磯町国府新宿地内（町道幹線23号線）

(2) 工事内容

ア 施工目的

国府新宿の J R 東海道線北側地域及び石神台の一部地域の雨水を長谷川に排除するため、国府新宿雨水幹線を整備する。

イ 施工方法

泥濃式推進工法

ウ 施工規模

泥濃式推進工法においては、鉄筋コンクリート管 ϕ 1500mm を土被り 3.86m から 4.93m までの埋設深さで約 188m の区間に、鉄筋コンクリート管 ϕ 1650mm を土被り 3.41m から 3.85m までの埋設深さで約 247m の区間に、それぞれ布設する。また、組立マンホール 5 号（深さ 5.76m）、特殊マンホール \square 3098mm \times 2800mm（深さ 5.65m）、円形マンホール ϕ 3000mm（深さ 5.52m）、及び円形マンホール ϕ 3000mm（深さ 5.37m）を各 1 か所、計 4 か所設置する。

(3) 契約工期

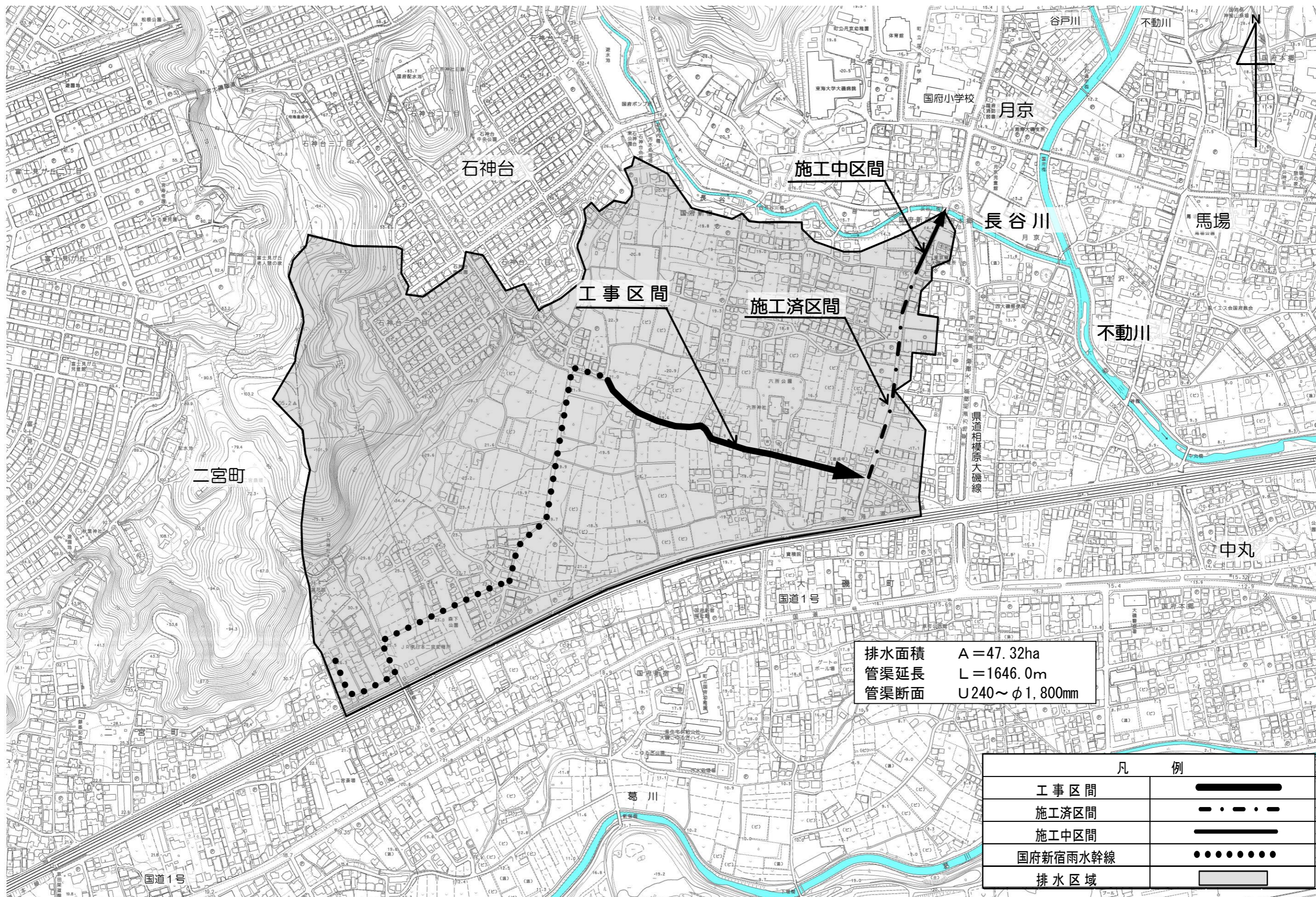
契約締結の日から平成 31 年 3 月 15 日まで

(4) 各種数量

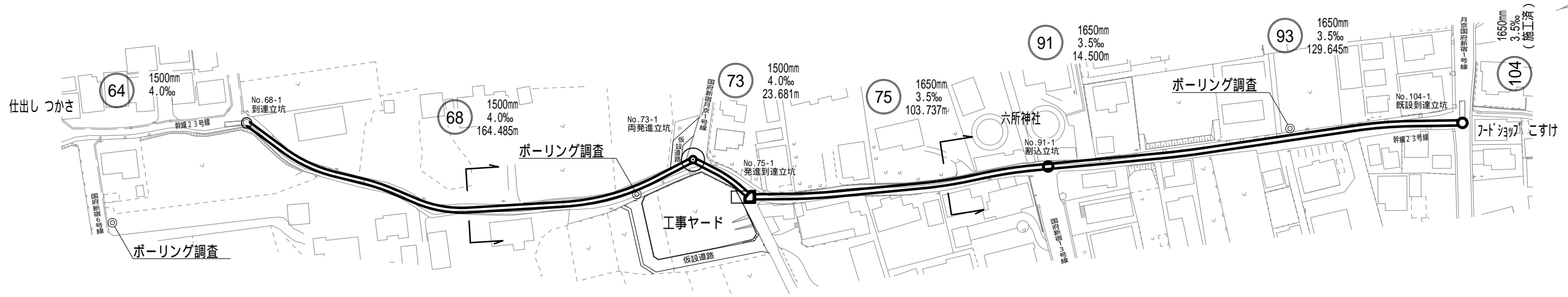
工事延長	L = 436m
管きょ工（推進）	
・ 泥濃式推進工（ ϕ 1500mm）	L = 175m
・ 泥濃式推進工（ ϕ 1650mm）	L = 244m
マンホール工	
・ 組立マンホール（5号）	1 か所
・ 特殊マンホール（ \square 3098mm \times 2800mm）	1 か所
・ 円形マンホール（ ϕ 3000mm）	2 か所
立坑工	
・ ライナープレート式（ ϕ 8000mm）	1 か所
・ ライナープレート式（ \square 4148mm \times 8230mm）	1 か所
・ ライナープレート式（ ϕ 3600mm）	2 か所
付帯工	1 式

工事箇所図 及び 国府新宿雨水幹線排水区域図

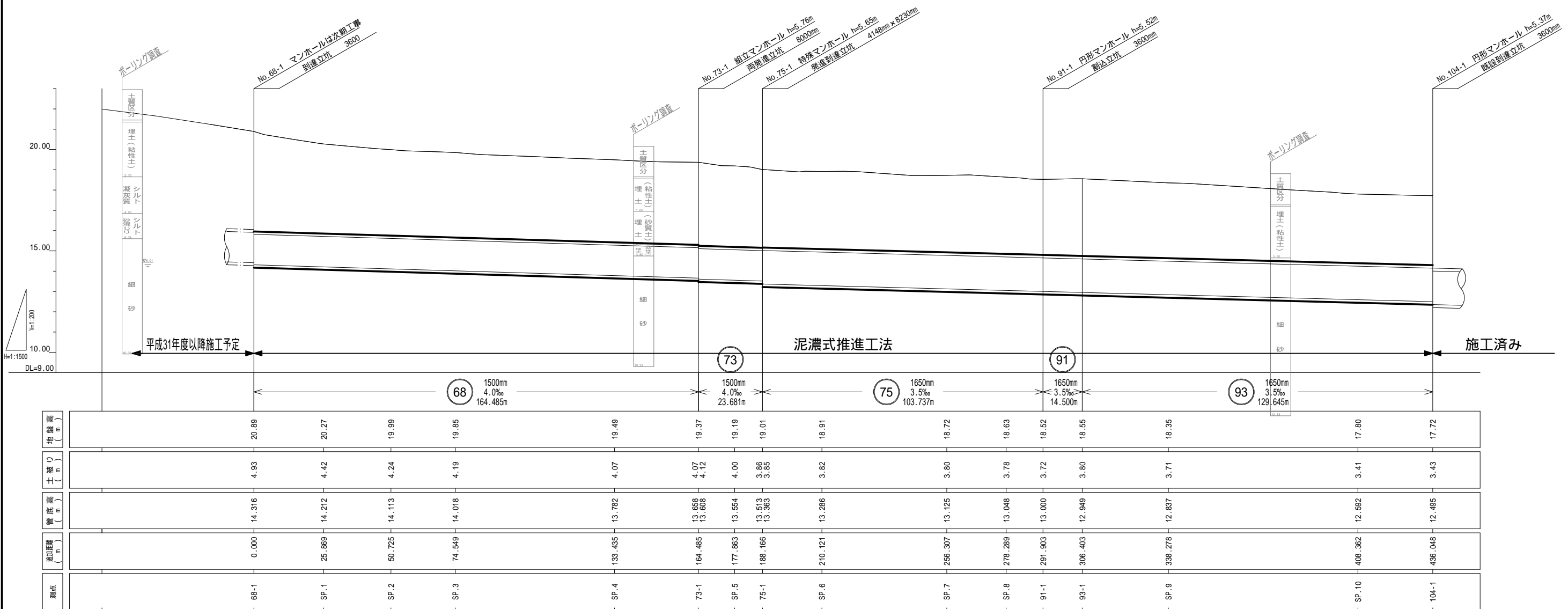
S = 1 : 5,000



平面図 縮尺 1:1500

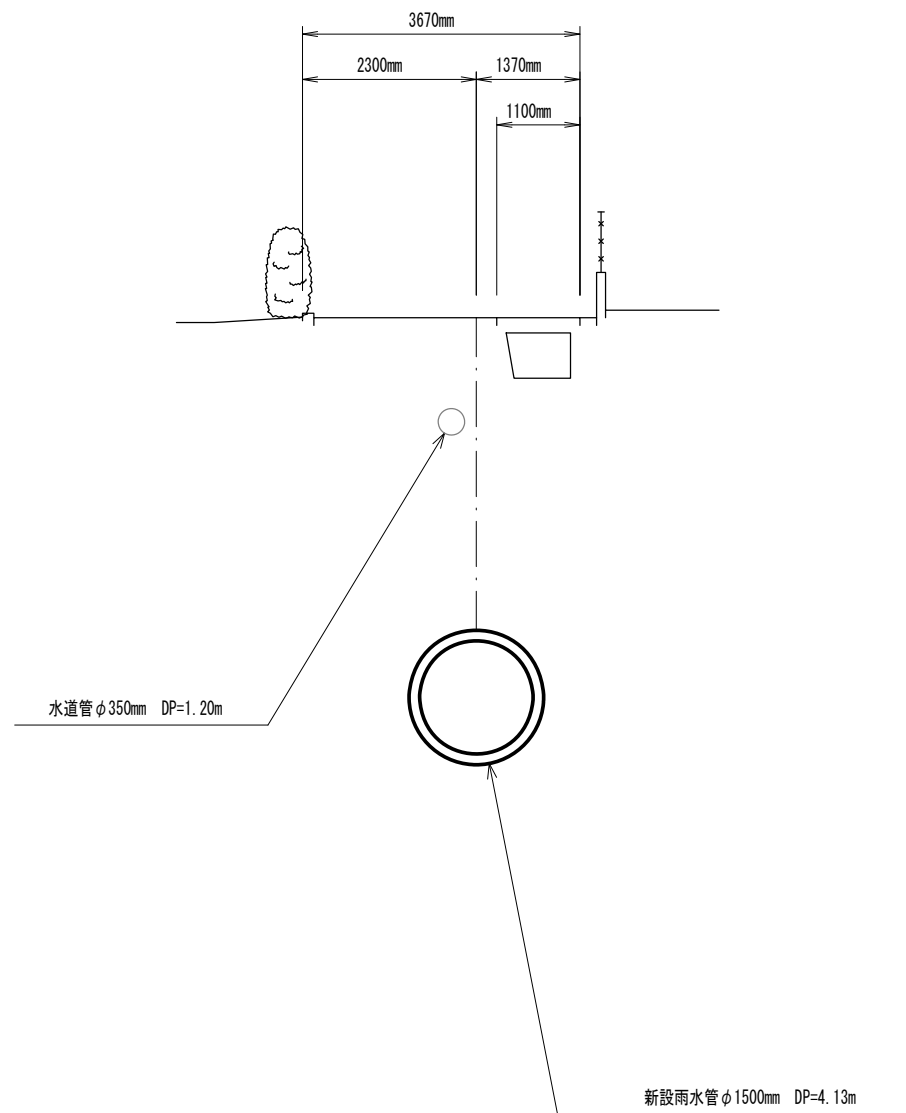


縦断面図 縮尺 縦 1:200 横 1:1500

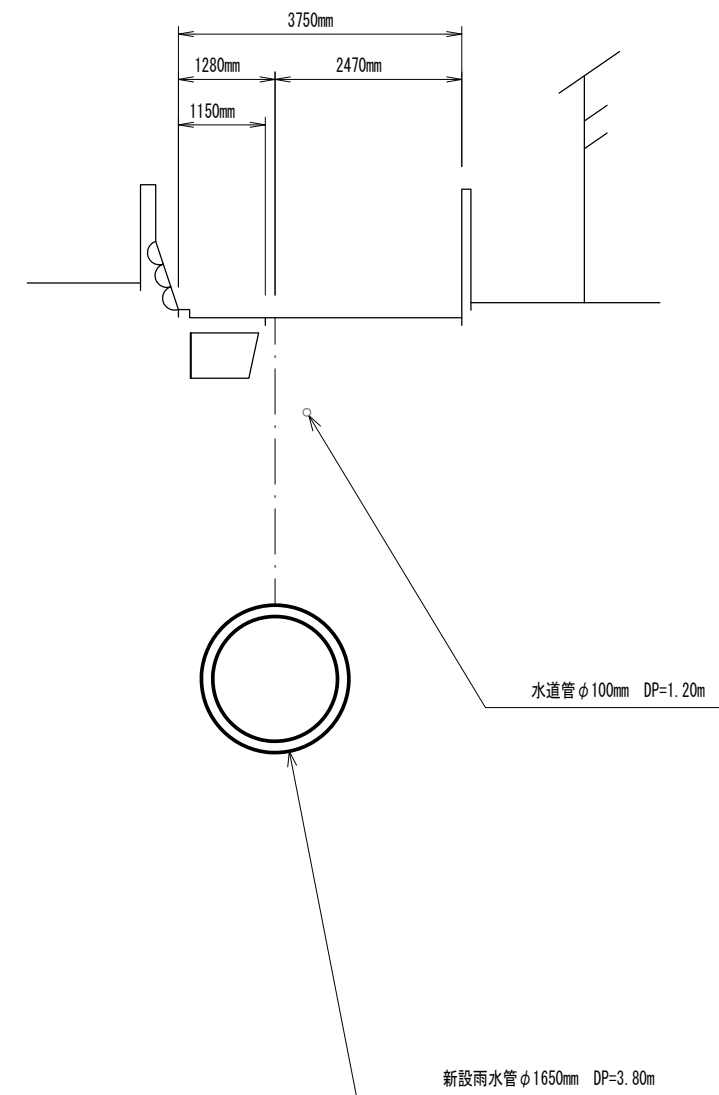


横断面図 縮尺 1:100

① - ① 断面図



② - ② 断面図



○ 用語の説明

- 泥濃式推進工法 : 高濃度泥水で切羽（掘削の前面）を安定させながら掘削していく工法
- マンホール : 円形の工場製品のマンホールや現場打ちによる円形及び特殊（五角形）のマンホール
- 土被り（DP） : 地表面から埋設管の上部までの深さ
- 立坑 : 掘削機械を入れたり出したりする縦穴、工事完了後は撤去する仮設物
- ライナープレート式 : 立坑に用いる鋼製の円形や長方形の仮設物