

議案第11号説明資料

平成28年2月16日

工事請負契約の変更について

資料

変更概要	1
変更内容	1
変更理由	1
断面図・天井伏図・立面図	2
予定工程表	3
参考資料（天井の現状）	4

学校教育課

工事請負契約の変更について

1 変更概要

平成27年10月1日付けで工事請負契約を締結しました「国府中学校体育館耐震補強・改修工事」について、天井の改修工事を追加して行うため、契約金額の増額変更を行うものです。

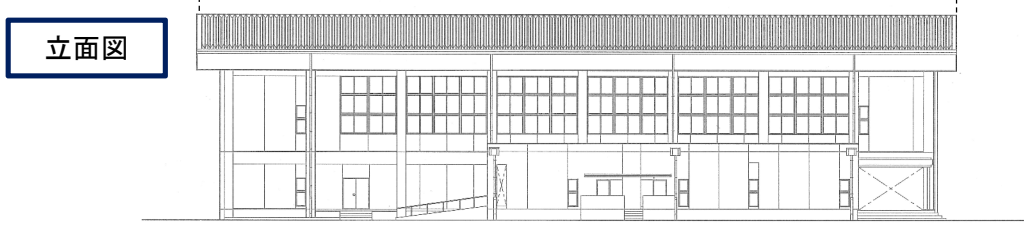
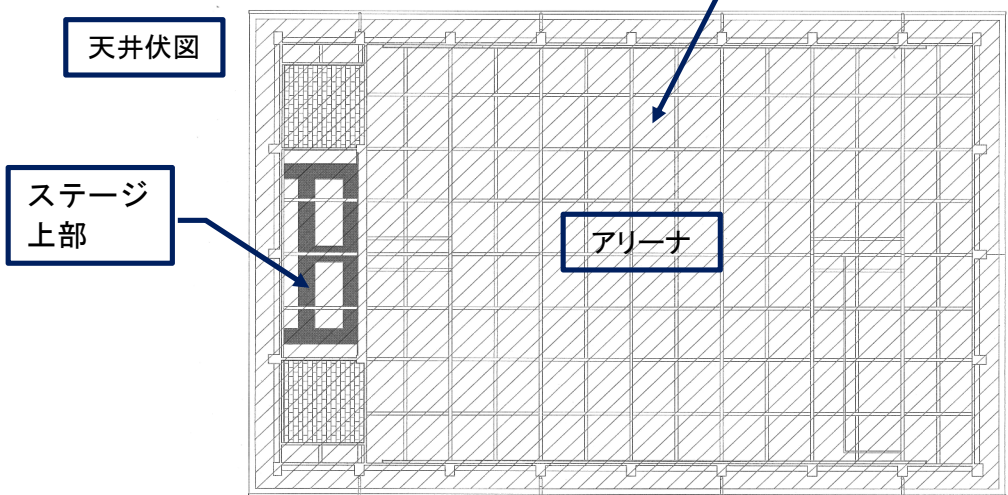
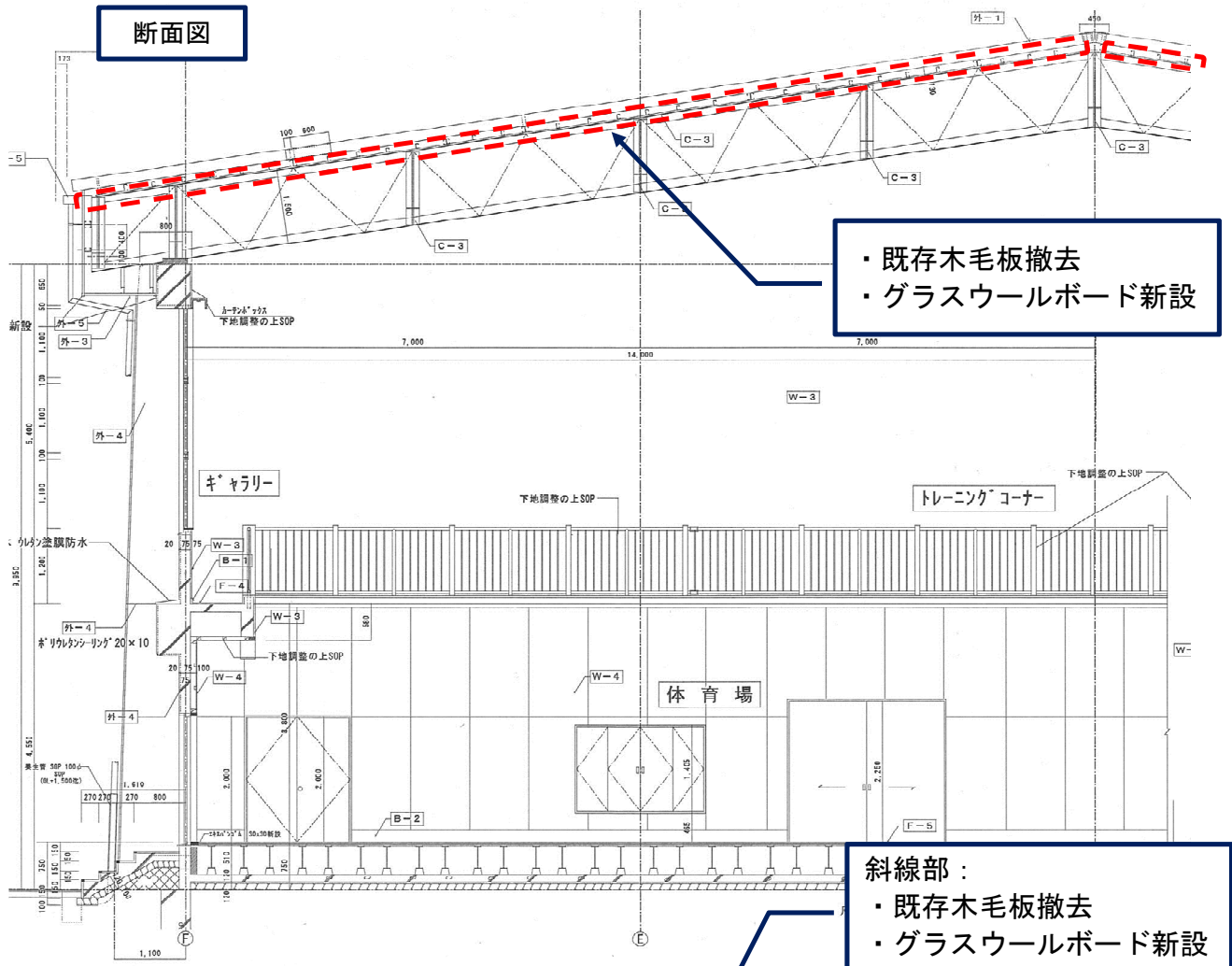
2 変更内容

国府中学校体育館耐震補強・改修工事請負契約に天井の改修工事（既存木毛板の全面撤去、グラスウールボード新設）を追加するため、契約金額を127,440,000円から137,084,400円に変更します。

3 変更理由

天井の木毛板の劣化が発見され、今後、更なる垂れ下がりや劣化による木毛板の原型の崩れの恐れが想定されます。高い位置に設置されていることから、今後の安全性確保のために改修が必要であり、追加工事を行うものです。

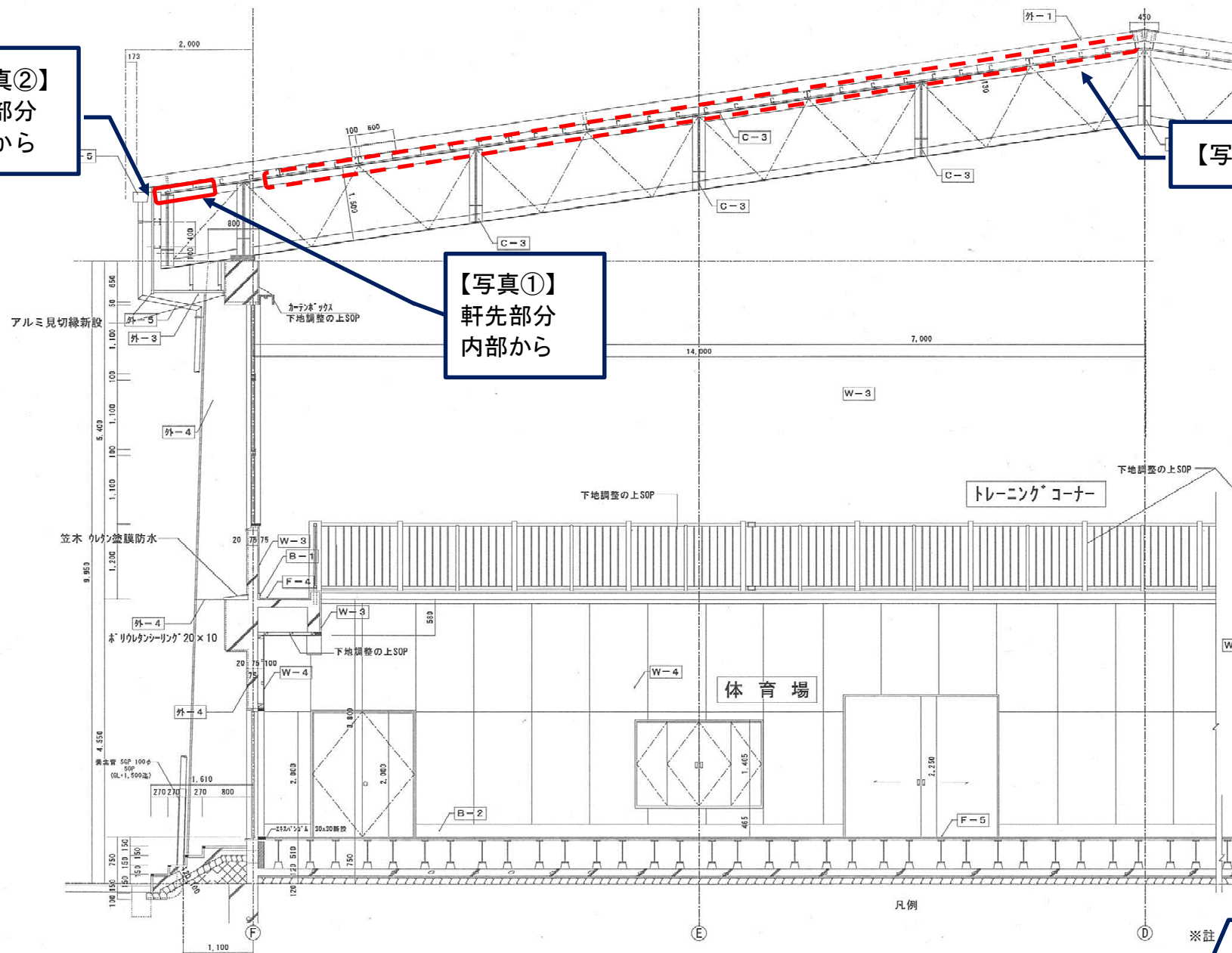
断面図・天井伏図・立面図



予定工程表

年度	平成27年												平成28年																											
	9月			10月			11月			12月			1月			2月			3月			4月			5月															
	5	10	15	20	25	30	5	10	15	20	25	30	5	10	15	20	25	30	5	10	15	20	25	30	5	10	15	20	25	30	5	10	15	20	25	30				
工事準備						1			15																															
仮設工事									16			10										11			25											6			20	
									仮囲い・外部足場・内部棚足場設置												外部足場撤去														内部足場撤去					
耐震補強工事									26			15								10																				
									鉄骨制作図・承認						10					10																				
																				11					15			26												
外壁工事																					11				15			26												
																					施工数量調査・外壁補修							外壁面吹付												
屋根工事										11		20									16				15				1											
										屋根部分解体											屋根カバー工法改修						1													
																											1													
建具工事																			16			25			5			16										29		
																					金属製建具・ガラス取替						木製建具取替													
内装工事										1																							10	11				5		
																					床・壁・天井 塗装各工事																			
ユニット工事 (体育器具)																																				21			15	
電気工事																				15					15				11									29		
																					アリーナ・照明取替							コンセント・照明・機器取替												
給排水衛生工事																																								
																				1							20			16									10	
																					配管工事								衛生機器取付											
解体工事																																								
										1																														
										内部等解体																														
完了検査																																						16		31
説明会 (保護者・地域)																																								

断面図



【写真②】
軒先部分
外部から

【写真①】
軒先部分
内部から

【写真③】



木毛板が劣化し
垂れ下がっている

【写真②】

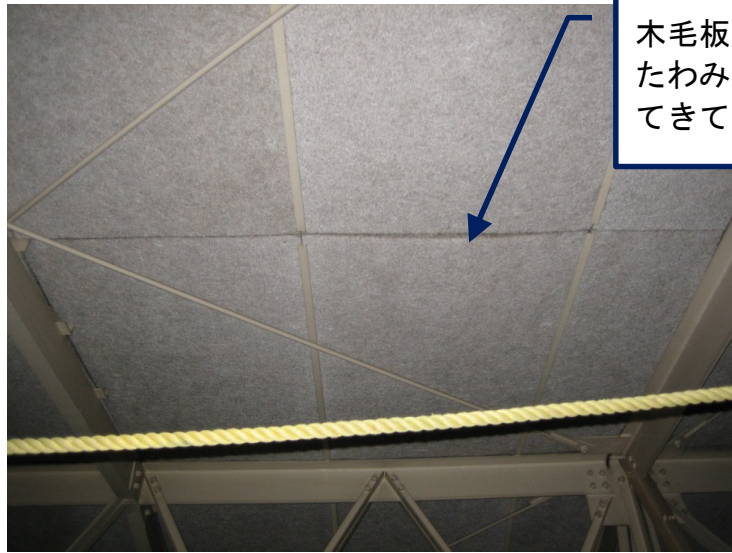


劣化した木毛
板

木毛板が
たわみ、下がっ
てきている

【参考写真】内部足場

【写真③】



木毛板が
たわみ、下がっ
てきている

【写真③】



木毛板を留めつけ
ているビスの留め
付けが弱くなって
いる

