

平成 26 年第 4 回（12 月）大磯町議会定例会

議 案 第 64 号 説 明 資 料

平成 26 年 12 月 16 日

工事請負契約の締結について

資 料

入札経過及び入札結果	-----	1
工事概要	-----	2～9

財 政 課
町 民 課

入 札 経 過

件 名	大磯駅前自転車等駐車場建設工事		
施工場所	大磯町大磯 904 番 6 ほか		
入札方式	一般競争入札		
入札日時	平成 26 年 11 月 11 日（火曜日）午後 1 時 31 分		
予定価格	449,700,000 円（税抜） 485,676,000 円（税込）		
調査基準価格	404,730,000 円（税抜） 437,108,400 円（税込）		
失格基準価格	319,287,000 円（税抜） 344,829,960 円（税込）		
落札者	株式会社 エス・ケイ・ディ 大磯営業所		
落札価格	427,000,000 円（税抜） 461,160,000 円（税込）	落札比率	94.95%

入 札 結 果

NO	業 者 名	第 1 回(円)	決定区分	摘 要	所 在 地
1	(株) 門倉組	510,000,000			藤沢市
2	亀井工業 (株)	430,000,000			茅ヶ崎市
3	(株) エス・ケイ・ディ	427,000,000	落札		大磯町 (営業所)
4	(株) 関野建設	461,000,000			秦野市
5	大旭建業 (株)	辞退			藤沢市
6	(株) 浅沼組	辞退			横浜市 (支店)

※ 表示している価格及び金額は、消費税及び地方消費税を含みません。
業者の並び順は、かながわ電子入札共同システムの登録番号順です。

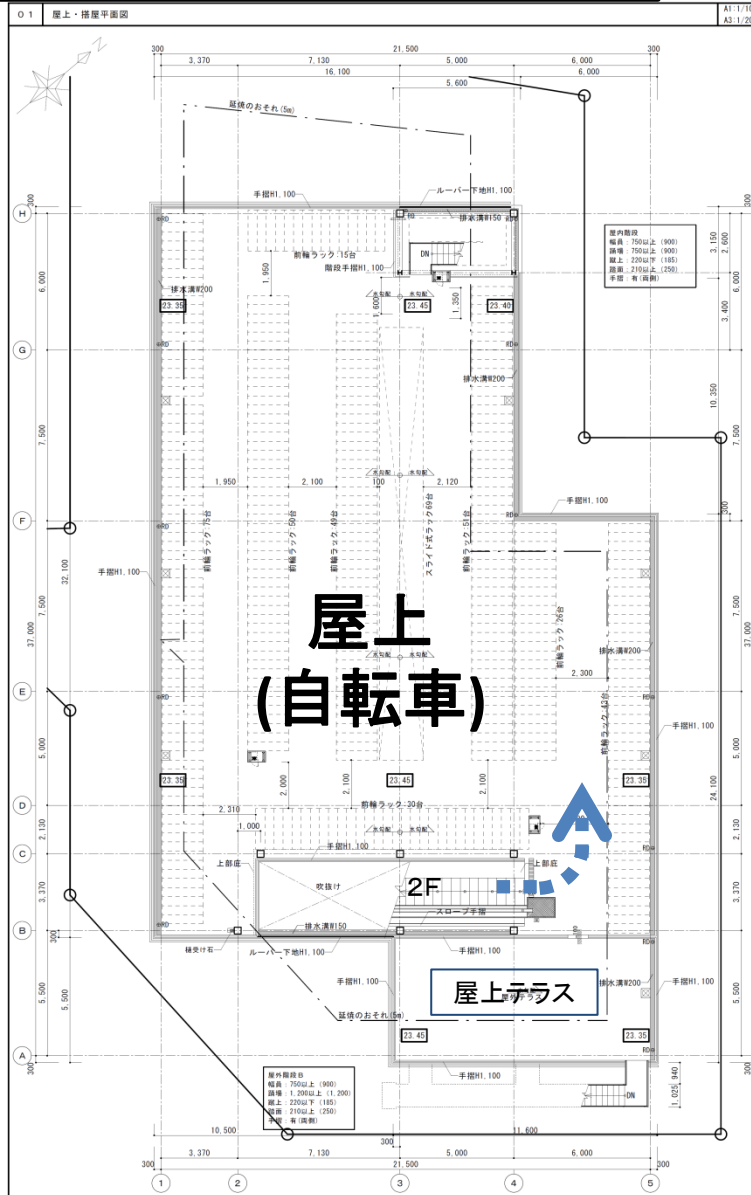
工 事 概 要

1. 工事場所 大磯904-6他2筆
2. 敷地面積 1,305.8㎡
3. 建築概要 構 造 鉄骨造
階 数 地下1階、地上2階（屋上利用）
建築面積 709.76㎡
延床面積 2,413.69㎡
最高高さ 8.91m（平均地盤高さから）
※町道大磯48号線から9.55m
駐車台数 1,385台
(自転車1,048台、原付302台、バイク35台)
4. 工事内容 建築工事・機械設備工事・電気設備工事・外構工事
5. 契約期間 契約締結の日から平成27年3月31日まで
(国交付金の繰越手続終了後、8月31日まで工期延期を予定)

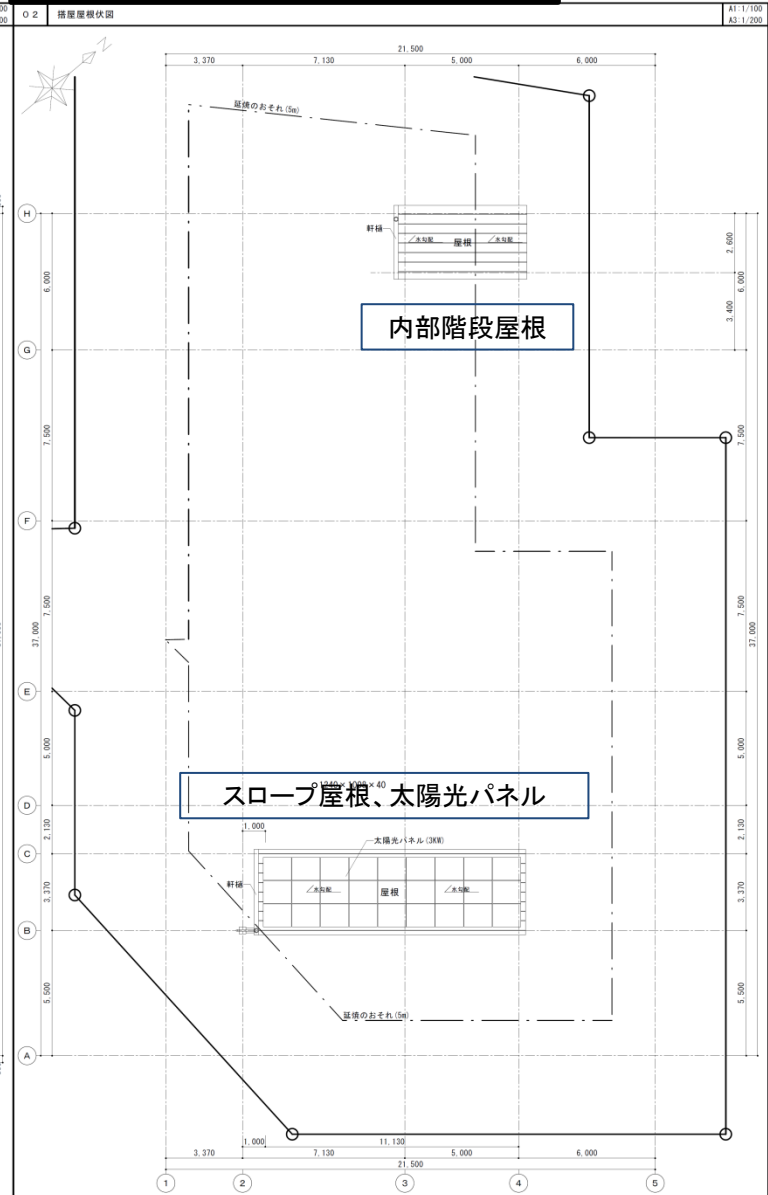
工事工程表(予定)

		26年度				27年度						
項 目		12月	1月	2月	3月	4月	5月	6月	7月	8月	9月	10月
工事全体		工事準備・仮設工事(仮囲い等)								検査等	引渡し	供用開始
建 築 工 事	土工・地業工事等		現場打ち杭、根切り・山留め					外部足場設置	外部足場撤去			
	基礎工事			基礎、地下階床・擁壁								
	鉄骨工事	材料手配(製作図作成1月、製作期間3月)					鉄骨建方、耐火塗料・被覆					
	各階床工事							各階床版				
	外壁工事							外壁、塗装、手摺・ルーバー				
	金属建具工事								サッシ・シャッター			
	付帯工事							スロープ、駐輪設備、管制設備等、ライン引き				
電気設備工事									内部、外構			
機械設備工事							排水設備	消防・排水設備				
外構工事							外構工事・植栽					

屋上・塔屋平面図



塔屋屋根伏図



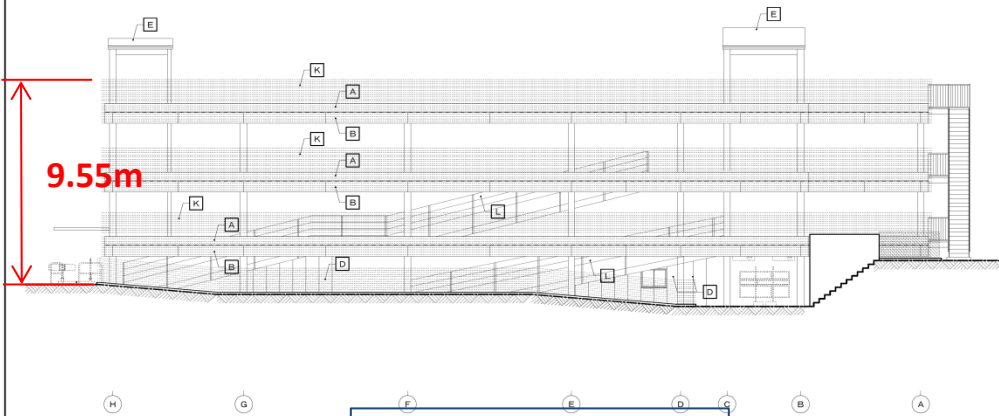
立面图

0.1 南側立面図

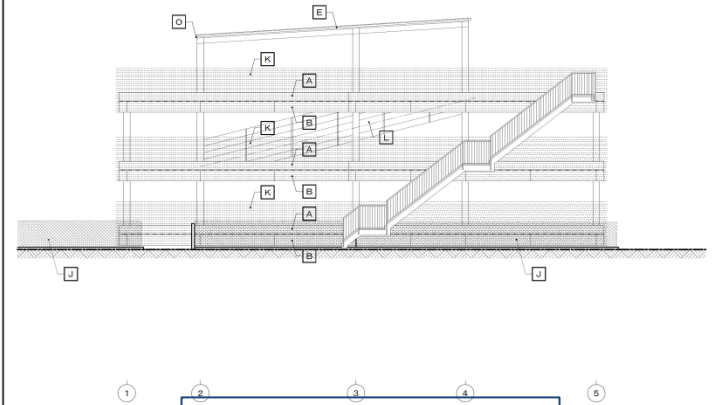
A1: 1/100
A2: 1/200

0.2 東側立面図

A1: 1/100
A2: 1/200



南西側立面図



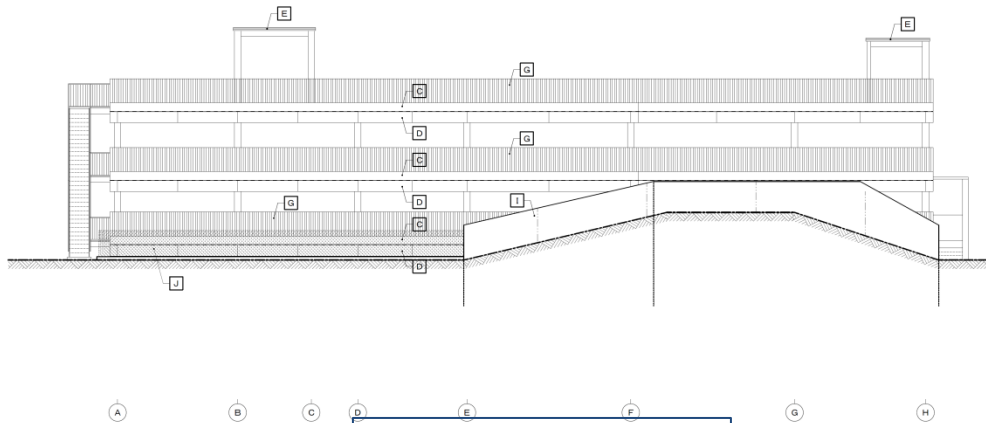
南東側立面図

0.3 北側立面図

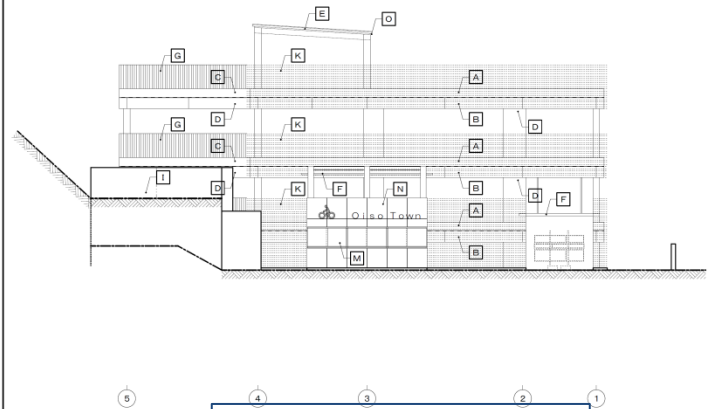
A1: 1/100
A2: 1/200

0.4 西側立面図

A1: 1/100
A2: 1/200



北東側立面図



北西側立面図

完成予想図(鳥瞰図)

＜大磯跨線人道橋の上方より見る＞

