

議案第32号説明資料

令和元年9月2日

工事請負契約の締結について

資料

1	入札の経過	1
2	入札の結果	2
3	低入札価格調査の概要	3
4	工事概要	4～7
参考資料	用語の説明	8

財政課
下水道課

1 入札の経過

件名	雨水管整備工事（その2）		
施工場所	大磯町国府新宿地内		
入札方式	一般競争入札		
開札日時	令和元年7月16日（火）午前9時15分		
予定価格	85,780,000円（税抜き） 94,358,000円（税込み）		
調査基準価格	77,202,000円（税抜き） 84,922,200円（税込み）		
失格基準価格	60,046,000円（税抜き） 66,050,600円（税込み）		
落札者	株式会社湘南推進工業		
落札価格	71,900,000円（税抜き） 79,090,000円（税込み）	落札比率	83.82%

2 入札の結果

番号	業者名	第1回(円)	決定区分	摘要	所在地
1	(株)池田建設	50,365,000		失格基準価格未満	大磯町(営業所)
2	(株)湘南推進工業	71,900,000	落札	失格基準価格以上 調査基準価格未満	寒川町
3	(株)テクノジャパン	84,000,000		調査基準価格以上 予定価格以下	横浜市中区
4	木本建興(株)	93,900,000		予定価格超過	相模原市中央区
5	(株)入内島土建	辞退			藤沢市
6	(株)紅梅組	辞退			横浜市西区
7	(株)富士土建	辞退			相模原市南区
8	(株)アコック	辞退			相模原市緑区

備考

- ・ 表示している入札価格は、消費税額及び地方消費税額を含みません。
- ・ 業者の並び順は、入札価格順です。

3 低入札価格調査の概要

(1) 調査対象情報

件名	雨水管整備工事（その2）
施工場所	大磯町国府新宿地内
調査対象業者名	株式会社湘南推進工業 （神奈川県高座郡寒川町大蔵915番地1）

(2) 調査内容

番号	調査項目
1	その価格により入札した理由及び入札価格の内訳
2	配置予定の技術者等
3	契約対象工事付近及び関連する手持ち工事の状況
4	契約対象工事箇所と入札者の事務所、倉庫等との地理的関連
5	手持資材の状況及び資材購入先と入札者との関係
6	労働者の具体的な供給方法
7	第一次下請負の予定業者及び予定下請負金額
8	過去に施工した公共工事名及び発注者並びに履行状況
9	財務状況及び信用状態（建設業法違反の有無、賃金の支払状況、下請負代金の支払状況等）
10	委員長が必要と認める事項（会社概要）

(3) 委員会情報

委員会名	大磯町発注審査検討委員会第1委員会
委員会開催日時	令和元年8月6日（火） 午前11時00分～
委員会構成員	委員長 副町長 副委員長 政策総務部長 委員 町民福祉部長 委員 都市建設部長 委員 産業環境部長 委員 教育部長 委員 政策総務部財政課長

4 工事概要

(1) 施工場所

大磯町国府新宿地内（町道幹線23号線）

(2) 工事内容

ア 施工目的

国府新宿のJR東海道線北側地域及び石神台の一部地域の雨水を長谷川に排除するため、国府新宿雨水幹線を整備する。

イ 施工方法

泥濃式推進工法

ウ 施工規模

泥濃式推進工法において、鉄筋コンクリート管φ1500mmを土被り4.83mから5.71mまでの埋設深さで約56mの区間に布設する。また、組立マンホール5号（深さ6.57m）を1か所設置する。

(3) 契約工期

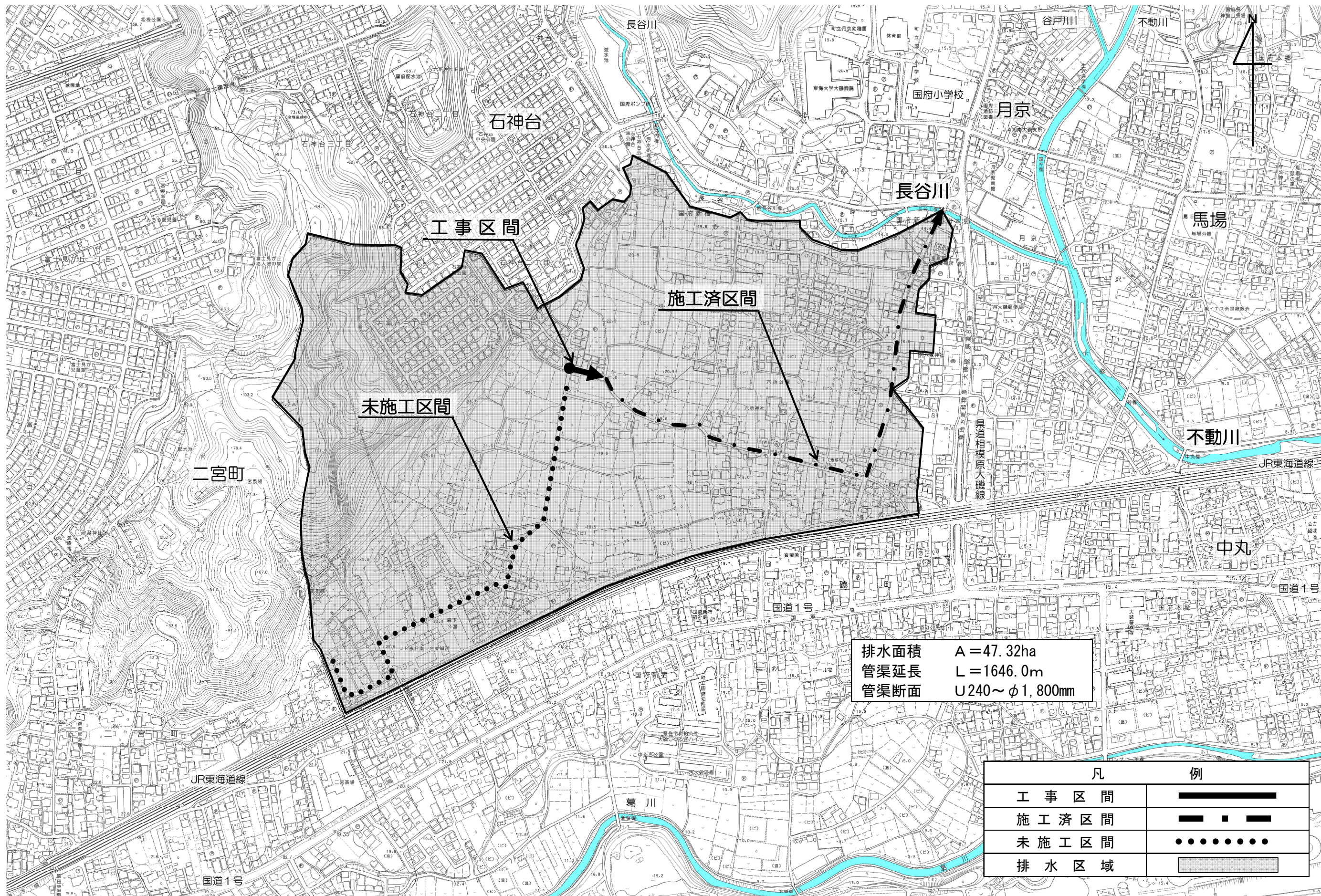
契約締結の日から令和2年1月31日まで

(4) 各種数量

工事延長	L = 56m
管きょ工（推進）	
・ 泥濃式推進工（φ1500mm）	L = 50m
マンホール工	
・ 組立マンホール（5号）	1か所
立坑工	
・ ライナープレート式（小判型4000mm×7925mm）	1か所
・ ライナープレート式（既設φ3600mm）	1か所
付帯工	1式

工事箇所図 及び 国府新宿雨水幹線排水区域図

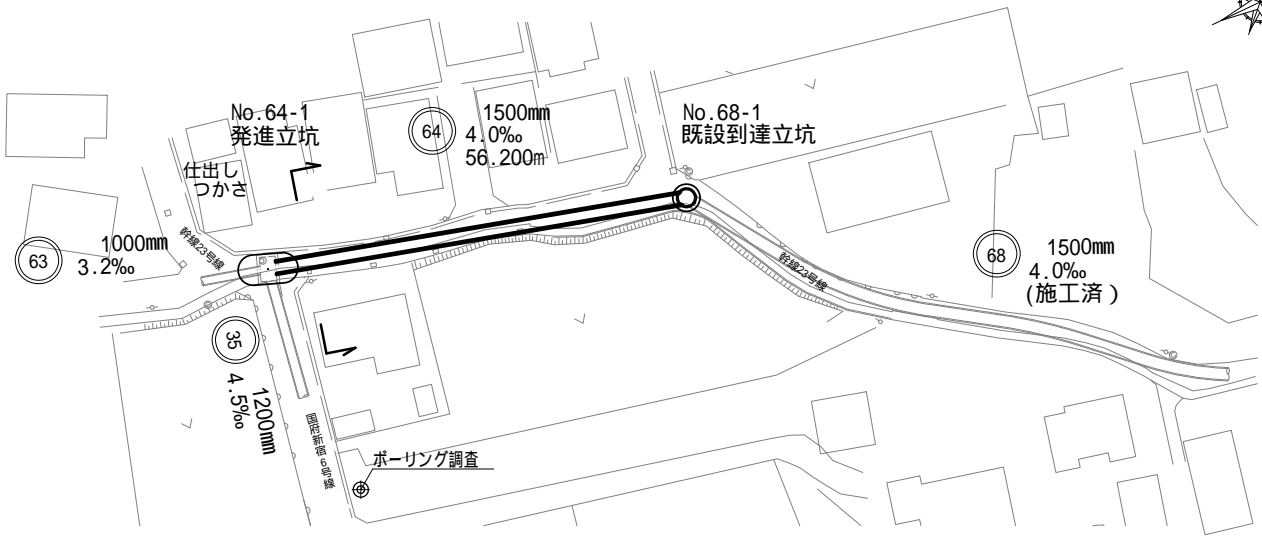
S = 1 : 5,000



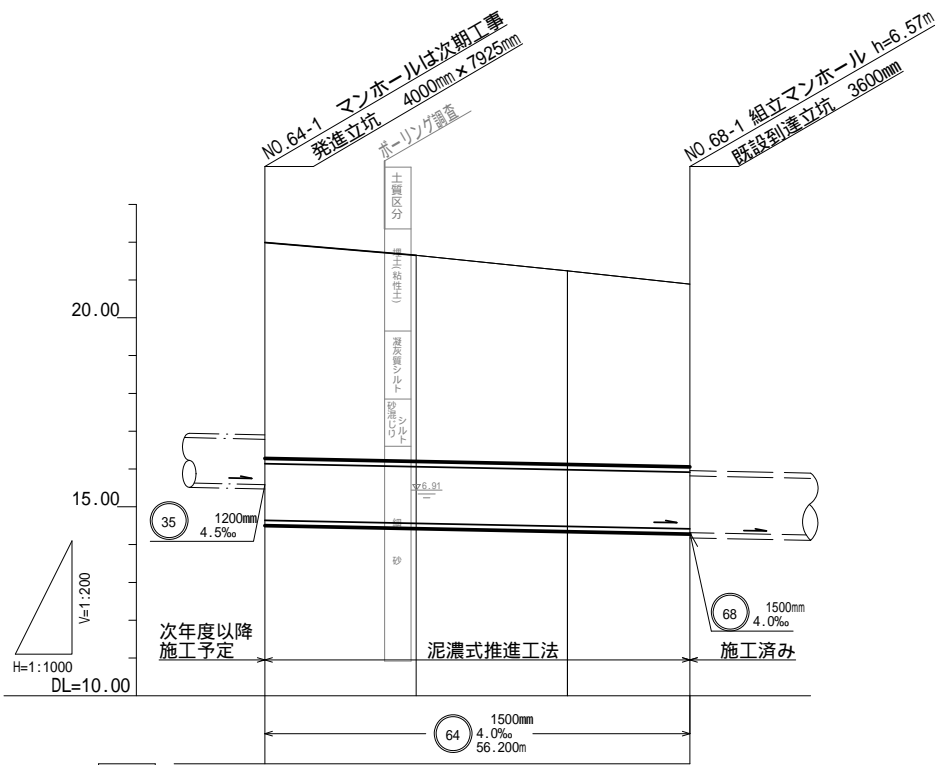
排水面積 $A = 47.32\text{ha}$
 管渠延長 $L = 1646.0\text{m}$
 管渠断面 $U240 \sim \phi 1,800\text{mm}$

凡	例
工事区間	—————
施工済区間	- - - - -
未施工区間
排水区域	▨▨▨▨▨

平面図 縮尺 1:1000



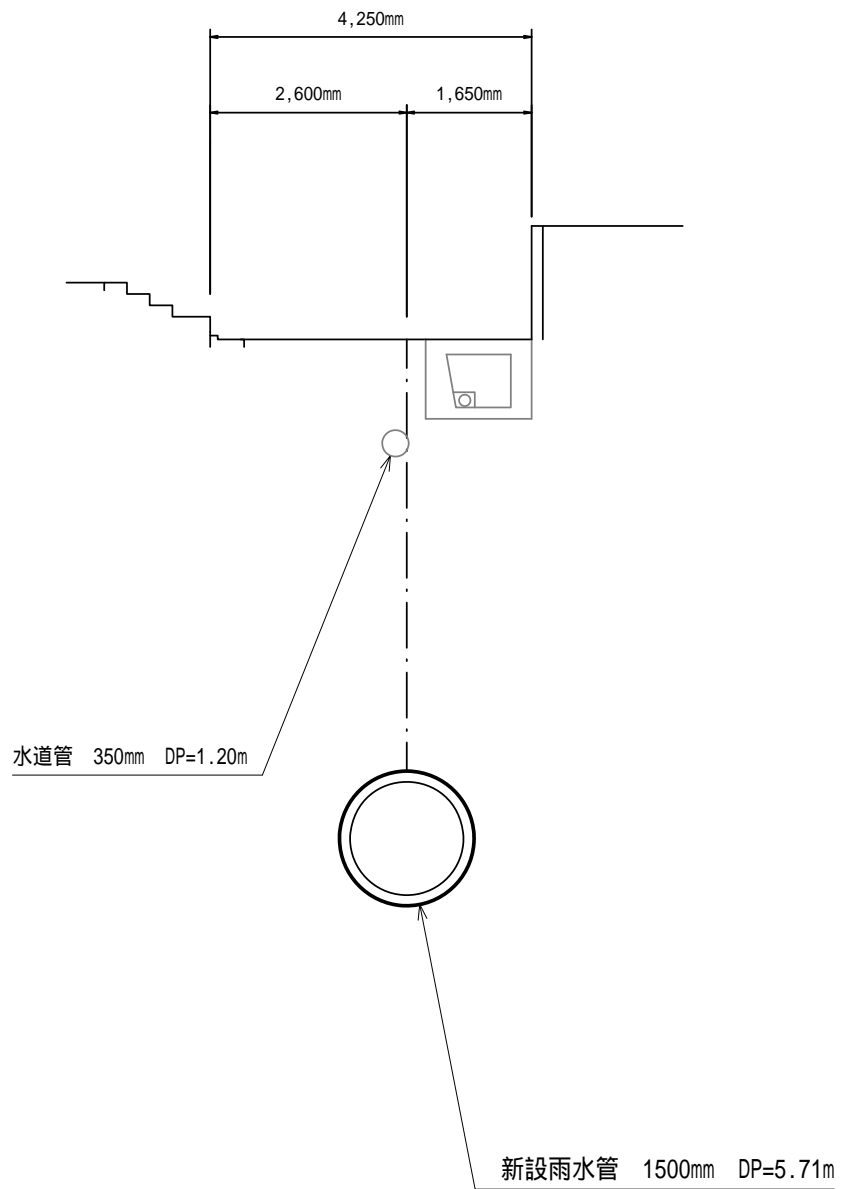
縦断面図 縮尺 縦 1:200 横 1:1000



測点	追加距離 (m)	管底高 (m)	土被り (m)	地盤高 (m)
64-1	0.000	14.641	5.71	21.99
No. 1	20.000	14.561	5.45	21.65
No. 2	40.000	14.481	5.12	21.24
68-1	56.200	14.416	4.83	20.89

横断面図 縮尺 1:100

① - ① 断面図



○ 用語の説明

【入札制度】

- ・ 低入札価格調査制度：ダンピング受注などの不正受注の防止を目的として、あらかじめ設定された、失格基準価格以上調査基準価格未満の入札があった場合に、入札価格で適切な履行が可能であるか否かについて調査した上で落札者を決定する制度
- ・ ダンピング受注：その請負の額によっては公共工事の適正な施工が通常見込まれない契約の締結
- ・ 失格基準価格：工事の予定価格の内訳に対して、大磯町低入札価格調査制度要綱に従い算出された額、この価格未満の入札をした者は失格
- ・ 調査基準価格：工事の予定価格の内訳に対して、大磯町低入札価格調査制度要綱に従い算出された額

【工事概要】

- ・ 泥濃式推進工法：高濃度泥水で切羽（掘削の前面）を安定させながら掘削していく工法
- ・ マンホール：工場製品の円形マンホール
- ・ 土被り（DP）：地表面から埋設管の上部までの深さ
- ・ 立坑：掘削機械を入れたり出したりする縦穴、工事完了後は撤去する仮設物
- ・ ライナープレート式：立坑に用いる鋼製の小判型の仮設物