

# 自伐型林業推進フォーラムin大磯 持続可能な広葉樹林の森づくり討論

町の北部域に広葉樹林が広がり、豊かな山林資源に恵まれた大磯町。

しかし、未整備林や放置林が多く、倒木被害や山林周辺の農地の日照阻害、イノシシ等の野生動物のすみかの拡大といった問題が生じています。

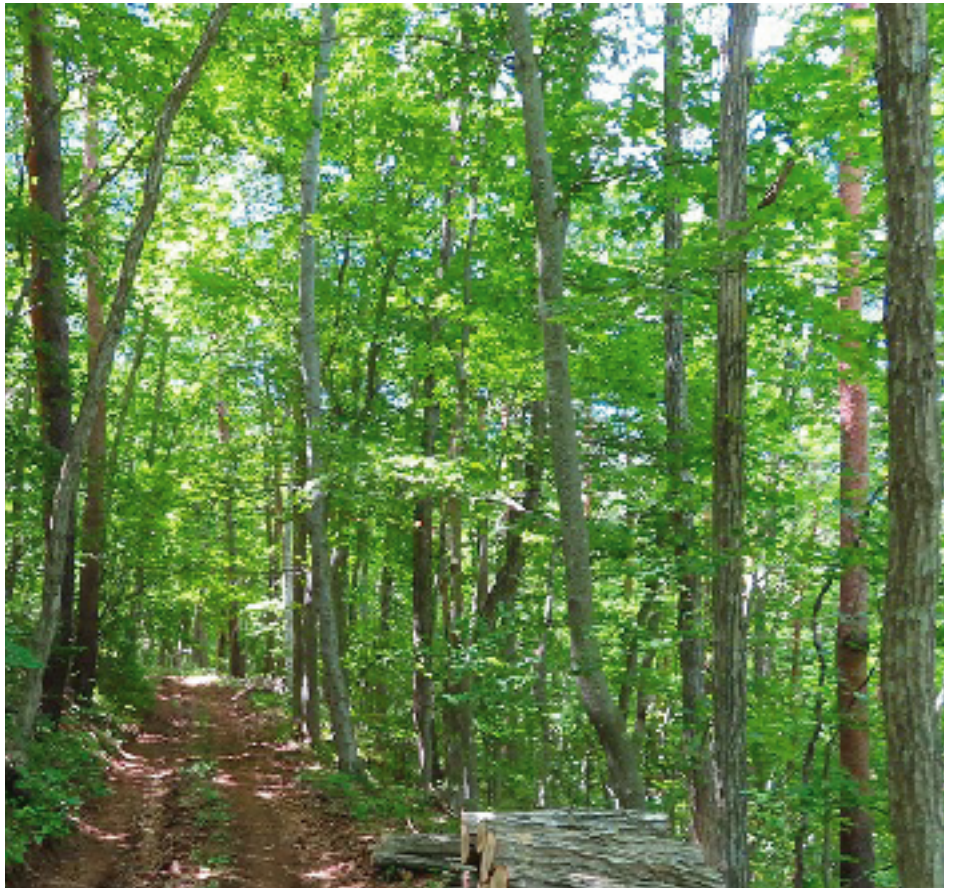
そこで本町では、地域の生業づくりに寄与する“自伐型林業”の推進により、問題の解決につなげていきたいと考えています。

本フォーラムでは、森づくりに関心のある方や副業での林業を考えたい方、山林の管理にお困りの山林所有者の方、山林資源を活用したまちづくりに関心のある方たちに集まっていただき、自伐型林業のあり方を検証し、町内山林の保全・活用についてみなさんと一緒に話し合います。

大磯町や周辺地域にお住まいの方、どなたも大歓迎！みなさまのご来場をお待ちしております。

【主催】  
大磯町

【協力】  
NPO法人 自伐型林業推進協会



## [プログラム]

第一部 15:00～ [基調講演]  
「地方創生のカギ“自伐型林業”」

中嶋健造:NPO法人自伐型林業推進協会代表理事

第二部 16:00～ [調査報告]  
「大磯町自伐型林業実現可能性調査の報告」  
四宮成晴:NPO法人自伐型林業推進協会理事

第三部 16:30～ [パネルディスカッション]  
[ZIBATSUで多角展開]

コーディネーター:中嶋健造

パネリスト:能勢友歌氏(熱海キコリーズ代表)  
原澤健次郎氏(みなかみリンカーズ代表)  
森 則雄氏(熱函きこり隊もりりんズ代表)  
山中紀幸氏(大磯きこりラボラトリー代表)

□大磯町自伐型林業実務研修のご案内

令和元年 8月25日(日)

[時間] 15:00～18:00

[場所] 大磯町保健センター (役場本庁舎となり)

[定員] 80名

[参加費] 無料

[申込み] 不要

[問合先] 大磯町産業観光課産業振興係

TEL:0463-61-4100(内線262)

## 【自伐型林業】

低コストで参加が容易な施業方法により、地域住民や山林所有者が自ら、地域の山林や所有山林にて持続的に山林施業を実施し、副業以上の仕事としていく手法で、経済性と環境性、対災害性、持続性を重視・両立させる林業。

# ZIBATSU