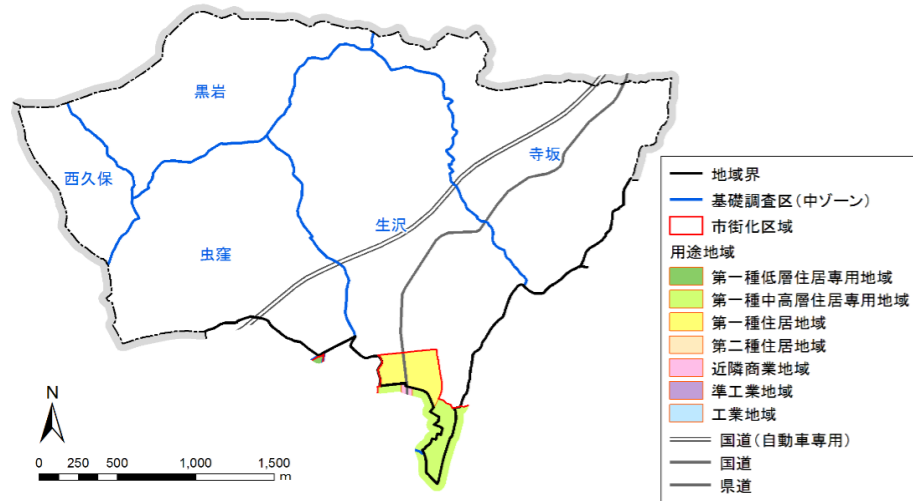
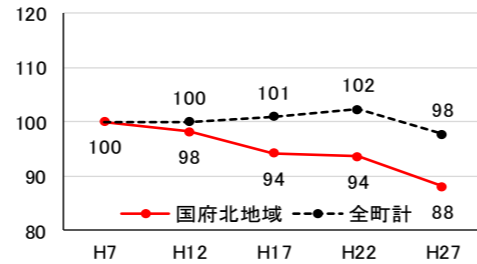


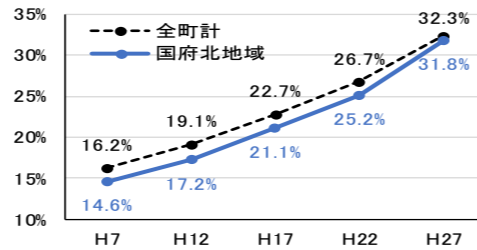
■位置図・中ゾーン区分図・用途地域図



■人口の推移 (H7を100とする)



■高齢化の推移



■用途地域指定状況 (ha)

中ゾーン番号 ゾーン名称	0406 生沢	0407 寺坂	0408 虫窪	0409 黒岩	0410 西久保	合計	対全町 割合
総面積	218.0	145.9	147.2	104.1	40.3	655.5	38.0%
市街化区域	14.6	-	-	-	-	14.6	2.7%
市街化調整区域	203.4	145.9	147.2	104.1	40.3	640.9	54.5%
第一種低層住居専用地域	-	-	-	-	-	-	-
第一種中高層住居専用地域	5.4	-	-	-	-	5.4	4.1%
第一種住居地域	9.2	-	-	-	-	9.2	6.7%
第二種住居地域	-	-	-	-	-	-	-
近隣商業地域	-	-	-	-	-	-	-
準工業地域	-	-	-	-	-	-	-
工業地域	-	-	-	-	-	-	-

■人口・世帯

中ゾーン番号 ゾーン名称	0406 生沢	0407 寺坂	0408 虫窪	0409 黒岩	0410 西久保	合計	対全町 割合	
総人口 (人)	平成7年	2,193	383	499	238	225	3,538	11.0%
	平成12年	2,187	367	502	211	205	3,472	10.8%
	平成17年	2,070	351	496	221	196	3,334	10.2%
	平成22年	2,106	359	469	214	163	3,311	10.0%
	平成27年	2,062	317	398	190	150	3,117	9.9%
人口増加 率(%)	H7~H17	-5.6%	-8.4%	-0.6%	-7.1%	-12.9%	-5.8%	0.9%
	H17~H27	-0.4%	-9.7%	-19.8%	-14.0%	-23.5%	-6.5%	-3.2%
区域区分別 H27人口(人)	市街化区域	1,184	-	-	-	-	1,184	4.2%
	市街化調整区域	878	317	398	190	150	1,933	55.6%
世帯数 (世帯)	総数(H27)	853	118	94	74	55	1,194	9.7%
	市街化区域 調整区域	490 363	- 118	- 94	- 74	- 55	490 704	4.5% 54.2%
世帯数増加 率(%)	H7~H17	2.7%	11.9%	25.3%	-6.6%	7.3%	4.7%	13.1%
	H17~H27	11.5%	4.4%	-9.6%	-12.9%	-6.8%	6.0%	4.4%
世帯当たり人口 (H27)(人/世帯)	2.42	2.69	4.23	2.57	2.73	2.61	2.57	
年齢階層別 人口(H27) (人)	0~14歳	235	27	24	20	14	320	8.9%
	15~64歳	1,188	166	178	116	79	1,727	10.0%
	65歳以上	560	111	174	51	57	953	9.6%
高齢化率 (%)	平成7年	10.2%	16.7%	29.3%	18.1%	18.2%	14.6%	16.2%
	平成17年	17.7%	23.9%	34.5%	18.6%	21.9%	21.1%	22.7%
	平成27年	28.2%	36.5%	46.3%	27.3%	38.0%	31.8%	32.3%
可住地面積 (ha)	市街化区域	11.3	-	-	-	-	11.3	3.6%
	市街化調整区域	37.7	26.4	25.4	19.0	8.7	117.2	55.8%
可住地人口 密度(人/ha)	市街化区域	104.8	-	-	-	-	104.8	88.2
	市街化調整区域	23.3	12.0	15.7	10.0	17.2	16.5	16.5

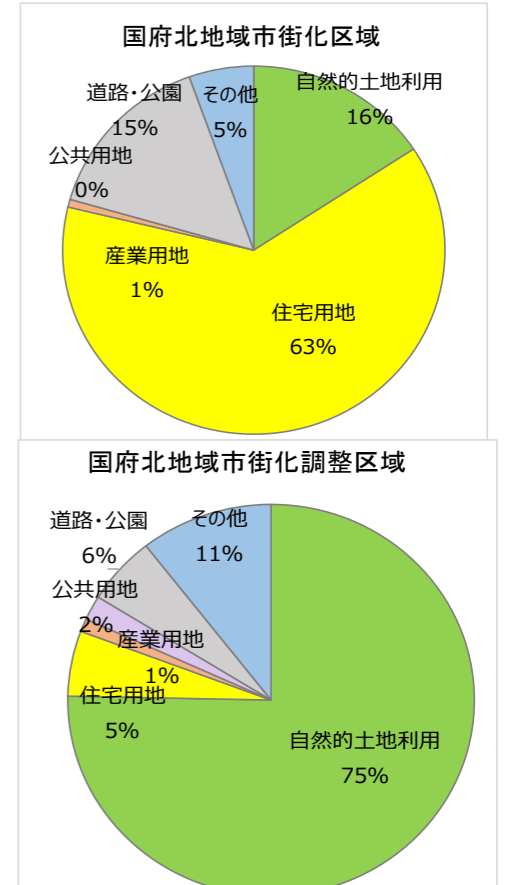
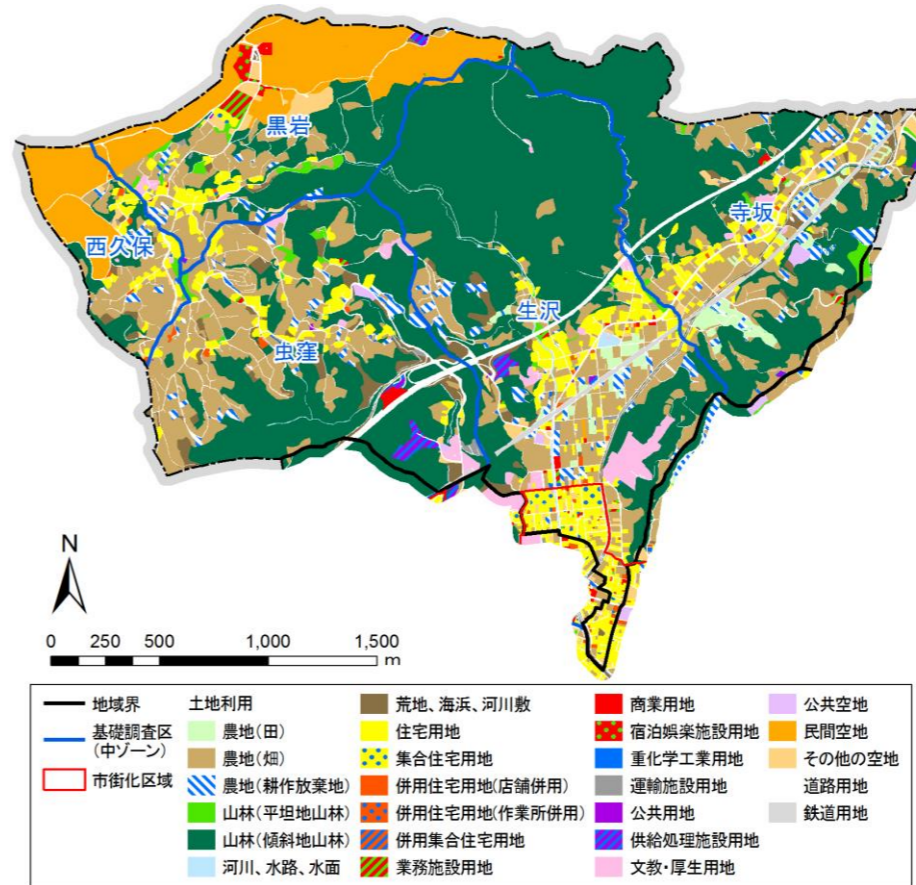
※アミかけは、全町の値

■中ゾーン別土地利用現況面積 (ha)

中ゾーン番号 ゾーン名称	0406 生沢	0407 寺坂	0408 虫窪	0409 黒岩	0410 西久保	合計	対全町 割合
・農地	41.8	41.3	48.8	19.0	12.0	162.9	51.0%
うち農振農用地	16.5	25.6	32.3	10.8	7.9	93.1	56.6%
・平地地山林	0.8	1.5	1.2	2.0	0.4	5.9	18.0%
傾斜地山林	121.4	75.3	65.1	25.9	5.7	293.4	52.5%
河川、水面水路	2.5	0.7	0.7	0.1	-	4.0	27.8%
荒地、海浜河川敷	5.2	4.6	7.7	0.5	0.8	18.8	25.2%
・住宅用地	17.0	7.3	6.8	4.3	3.4	38.8	15.2%
・集合住宅用地	2.6	-	-	0.5	-	3.1	12.4%
・店舗併用住宅用地	1.0	0.1	0.5	-	0.3	1.9	12.7%
・作業所併用住宅用地	-	-	-	-	-	-	-
・併用集合住宅用地	-	-	-	-	-	-	-
業務施設用地	0.5	0.4	0.2	1.2	-	2.3	19.2%
商業用地	0.3	-	0.6	0.4	-	1.3	10.8%
宿泊娯楽施設用地	-	0.2	-	1.3	-	1.5	7.4%
重化学工業用地	-	-	-	-	-	-	-
軽工業用地	0.1	-	-	-	-	0.1	4.5%
運輸施設用地	0.7	0.4	0.6	0.1	-	1.8	12.5%
公共空地	0.2	0.7	0.5	-	-	1.4	4.7%
民間空地	0.7	-	-	39.0	15.0	54.7	82.6%
文教・厚生用地	5.9	0.7	2.3	0.7	0.1	9.7	19.1%
公共用地	-	-	-	-	-	-	-
供給処理施設用地	0.9	0.3	1.7	0.4	-	3.3	60.0%
・その他の空地	2.3	1.8	0.4	4.0	0.5	9.0	19.6%
防衛用地	-	-	-	-	-	-	-
道路用地	12.1	8.2	9.8	4.7	2.1	36.9	25.3%
鉄道用地	2.0	2.4	0.3	-	-	4.7	20.8%
合計	218.0	145.9	147.2	104.1	40.3	655.5	38.0%
自然的土地利用	171.7	123.4	123.5	47.5	18.9	485.0	48.5%
都市的土地利用	46.3	22.5	23.7	56.6	21.4	170.5	23.6%

・印は可住地

■土地利用現況図



■建物用途別延床面積(m²)

中ゾーン番号 ゾーン名称	0406 生沢	0407 寺坂	0408 虫窪	0409 黒岩	0410 西久保	合計	対全町 割合
住宅	66,582	24,932	17,880	14,362	9,426	133,182	11.3%
集合住宅	17,161	-	-	3,166	-	20,327	10.1%
店舗併用住宅	4,895	484	1,701	85	1,032	8,197	9.8%
作業所併用住宅	133	-	-	-	-	133	4.4%
併用集合住宅	229	-	-	-	-	229	3.5%
官公庁施設	142	24	63	42	-	271	2.7%
文教厚生施設	13,077	1,112	11,377	550	187	26,303	14.5%
業務施設	1,964	453	304	14,573	-	17,294	25.2%
商業施設	1,215	64	903	2,222	-	4,404	8.7%
宿泊・娯楽施設用地	28	251	-	13,849	63	14,191	22.2%
倉庫・運輸施設	1,230	509	287	169	267	2,462	11.7%
工業施設	858	681	-	50	-	1,589	12.0%
処理施設	1,520	404	9,475	52	-	11,451	66.0%
合計	109,034	28,914	41,990	49,120	10,975	240,033	12.6%
住宅系面積割合	81.6%	87.9%	46.6%	35.9%	95.3%	67.5%	全町平均 77.6%
公共公益施設系面積割合	12.1%	3.9%	27.2%	1.2%	1.7%	11.1%	10.1%
商業業務系面積割合	2.9%	2.7%	2.9%	62.4%	0.6%	15.0%	9.6%
工業系その他面積割合	3.3%	5.5%	23.2%	0.6%	2.4%	6.5%	2.7%

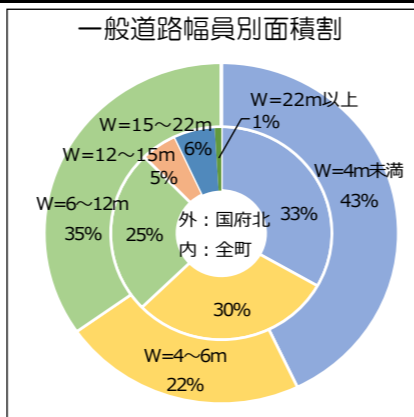
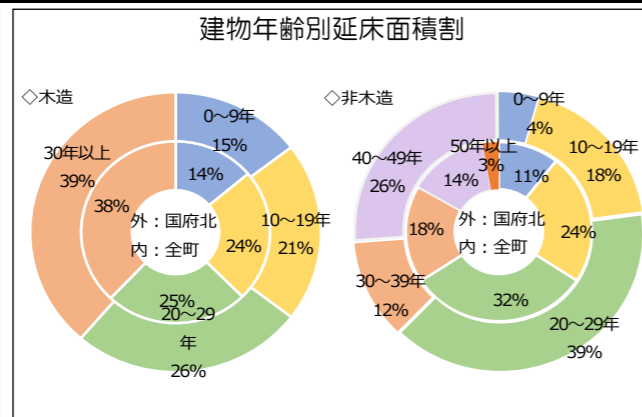
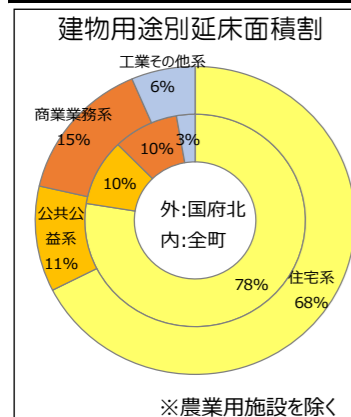
※農業施設を除く

■建物構造別床面積(m²)・道路延長(m)・面積(ha)、公園・下水道整備状況

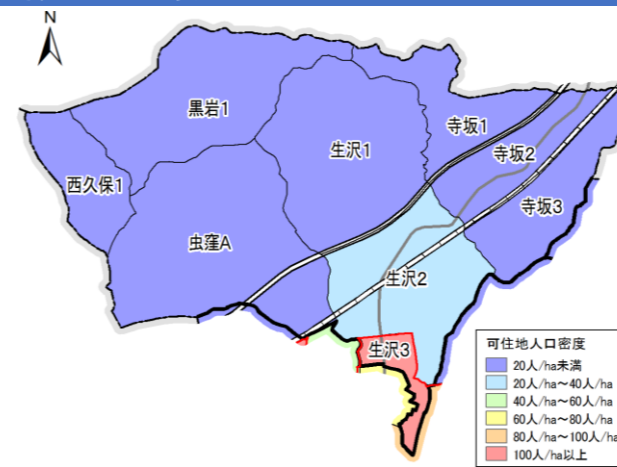
中ゾーン番号 ゾーン名称	0406 生沢	0407 寺坂	0408 虫窪	0409 黒岩	0410 西久保	合計	対全町 割合
建物年齢別 延床面積	木造30年以上	18,437	3,318	3,417	1,791	29,759	8.7%
	木造合計	50,687	8,854	8,570	3,934	76,917	8.6%
	非木造50年以上	15	-	-	-	15	0.1%
	非木造合計	22,776	1,266	9,809	237	34,952	9.4%
一般道路 幅員別延長	4.0m未満	14.9	11.5	13.1	7.2	49.7	32.3%
	4~12m	11.3	4.9	7.4	4.6	30.6	25.5%
	12m以上	-	-	-	-	-	-
一般道路 幅員別面積	4.0m未満	4.2	2.9	3.7	2.0	13.7	32.9%
	4~12m	6.3	3.5	4.5	2.7	18.2	26.7%
	12m以上	-	-	-	-	-	-
街区公園誘致園面積割合(市街化区域)	92.5%	-	-	-	-	92.5%	全町 70.5%
下水道整備率(市街化区域)	74.4%	-	-	-	-	74.4%	平均 74.6%

■市街化区域内の農地、未利用地等(ha)

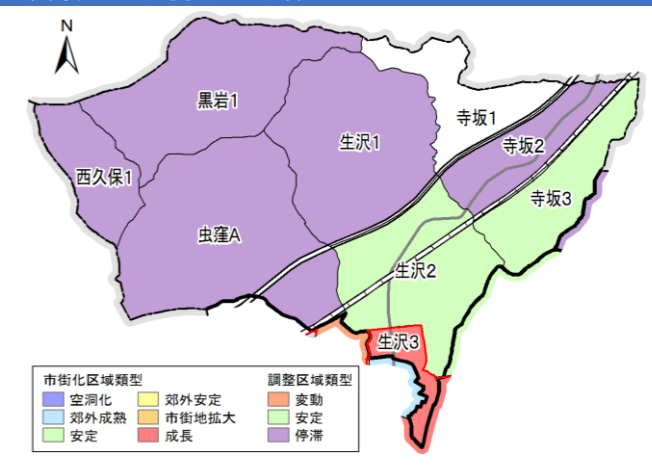
中ゾーン番号 ゾーン名称	0406 生沢	0407 寺坂	0408 虫窪	0409 黒岩	0410 西久保	合計	対全町 割合
農地	1.3	-	-	-	-	1.3	4.1%
傾斜地山林	-	-	-	-	-	-	-
平坦地山林	-	-	-	-	-	-	-
未建築宅地	0.3	-	-	-	-	0.3	3.1%
変更工事中の土地	-	-	-	-	-	-	-
屋外利用地(駐車場)	0.5	-	-	-	-	0.5	3.3%
屋外利用地(その他)	-	-	-	-	-	-	-
合計	2.1	-	-	-	-	2.1	2.1%



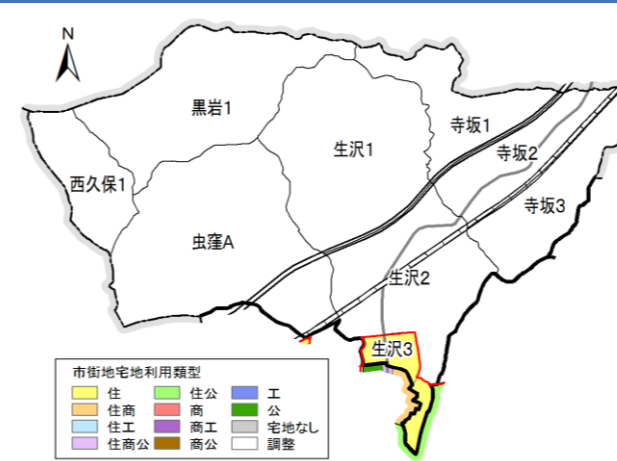
■可住地人口密度



■市街化区域・調整区域類型



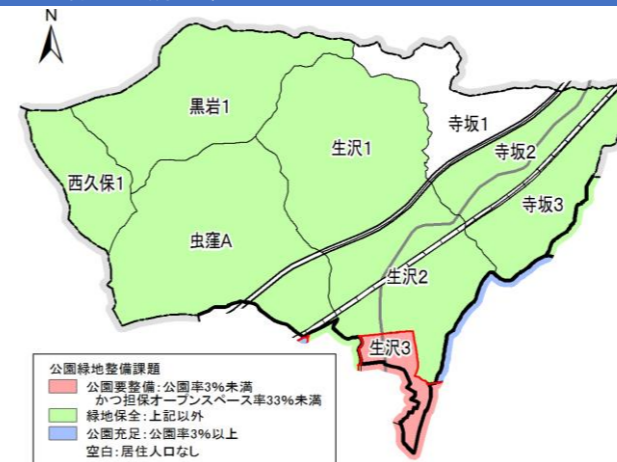
■市街地宅地利用類型



■道路基盤評価(市街化区域)



■公園緑地整備水準



■総合危険度(市街化区域)



■地域の現状

【人口】

- 人口は、減少傾向が続いており、地域全体で最近10ヶ年で6.5%減少した。特に虫窪、黒岩、西久保で減少率が高い。
- 世帯数は、地域全体では最近10ヶ年で6%増加しているが、生沢寺坂で増加、虫窪、黒岩、西久保で減少と、地域差が大きい。
- 市街化区域(生沢3)の可住地人口密度は104人/haで、全町平均を大きく上回る。

【土地利用】

- 市街化区域では自然的土地利用は16%、都市的土地利用は84%、市街化調整区域では自然的土地利用75%、都市的土地利用25%。
- 市街化区域(生沢3)では人口が増加。
- 市街化調整区域では北部丘陵地域で人口減少が続くが、寺坂3では増加がみられる

【建物】

- 住宅系延床面積割合が67.5%を占めるが、商業業務系が15.0%、公共公益施設系が11.1%を占めている。
- 虫窪では教育施設の立地や美化センターの立地から公共公益系と工業系その他系がそれぞれ20%以上となっている。
- ゴルフ場施設が立地する黒岩では商業業務系が62.4%を占める。
- 建物の構造別老朽度は、木造の30年以上建物が39%で最も多く、非木造で50年以上経過した建物は0%(15㎡)である。

【都市施設】

- 市街化区域内の道路の整備水準は良好。
- 街区公園2箇所が整備。街区公園の誘致面積割合は92%。
- 下水道の計画区域面積に対する整備面積率(H28.3.31)は、市街化区域内では74%となっており、県道沿道市街地では概ね整備が完了。

【防災性】

- 市街化区域内の生沢3は、市街地の防災性は良好な状況にある。