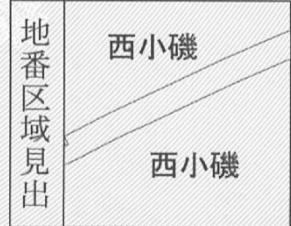


イ 24-7  
ロ 7-17  
ハ 14-10  
ニ 14-9

ホ 49-2  
ヘ 46-12



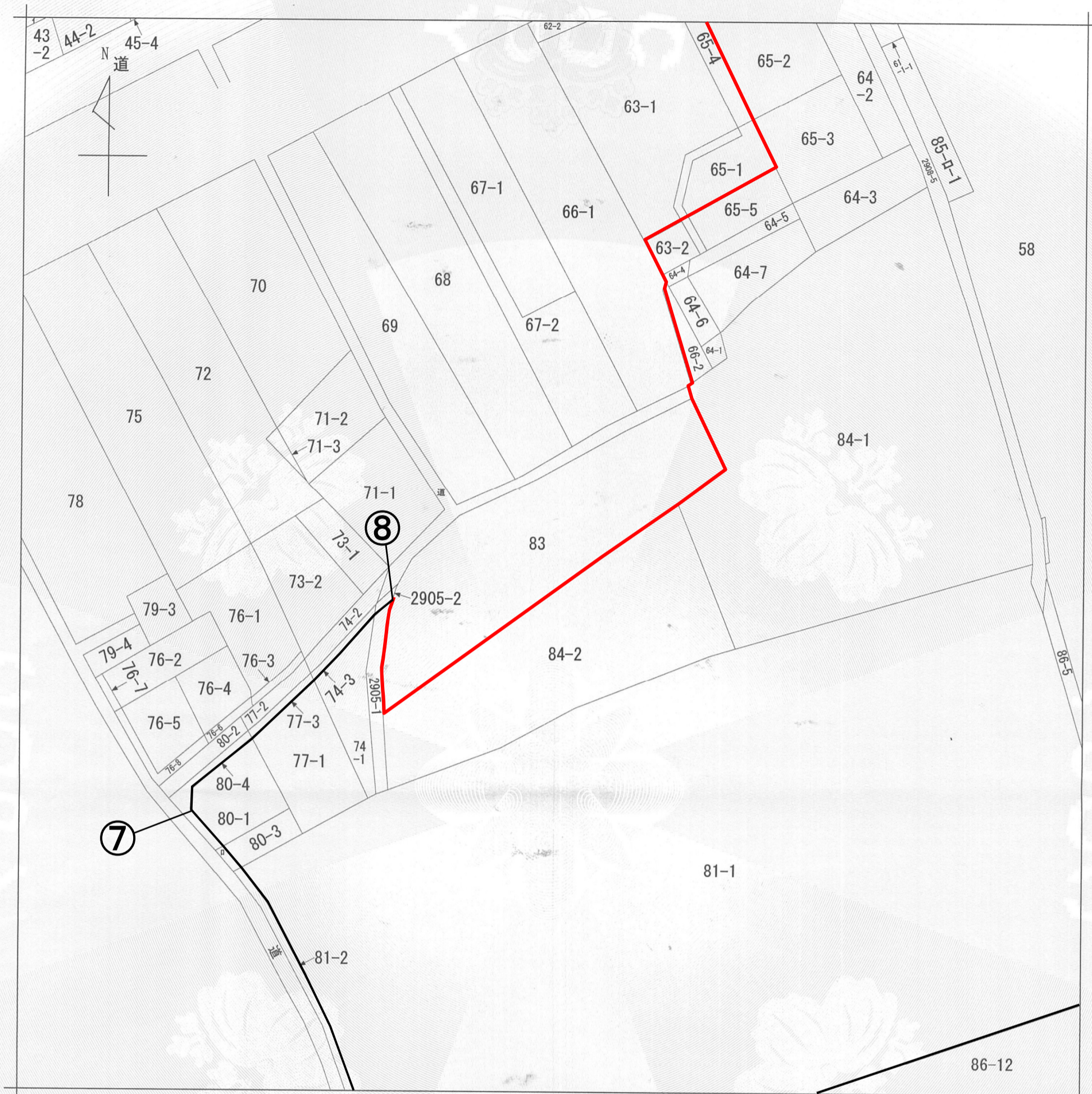
(注) 地図に準ずる図面は、土地の区画を明確にした不動産登記法所定の地図が備え付けられるまでの間、これに代わるものとして備え付けられている図面で、土地の位置及び形状の概略を記載した図面です。



横浜地方法務局西湘二宮支局にて平成 30 年 5 月 30 日交付

請求	所 在	市 町 村 西小磯字稲荷松		地 番	62番1				
作成年月日	番 号	縮 尺	図面の名称	事項 市町	座標系 番号又は 記号	分類	地図に準ずる図面	種類	旧土地台帳附属地図
平成 30 年 月 日	1 の 1	1/800	公 図 写 し	大 磯 町	備 付 年月日 (原図)			補 記 事項	
面に記録されている内容を証明した書面である。									
平成 30 年 5 月 30 日 横浜地方法務局西湘二宮支局 登記官 神保和久									





(注) 地図に準ずる図面は、土地の区画を明確にした不動産登記法所定の地図が備え付けられるまでの間、これに代わるものとして備え付けられている図面で、土地の位置及び形状の概略を記載した図面です。



横浜地方法務局西湘二宮支局にて平成 30 年 5 月 30 日交付

請求部	所在	中郡大磯町西小磯字稻荷松		地番	83番
作成年月日	番号	縮尺	図面の名称	事項	市町
平成 30 年 月 日	1 の 2	1 / 600	公図写し	大磯町	大磯町
			座標系番号又は記号	分類	地図に準ずる図面
			備付年月日(原図)	種類	旧土地台帳附属地図
			面に記録されている内容を証明した書面である。		
			平成 30 年 5 月 30 日 横浜地方法務局西湘二宮支局 登記官 神保和久		