

R 3 西湘海岸岩盤型潜水突堤整備工事



(株)大林組

西湘海岸突堤工事事務所

現場位置図



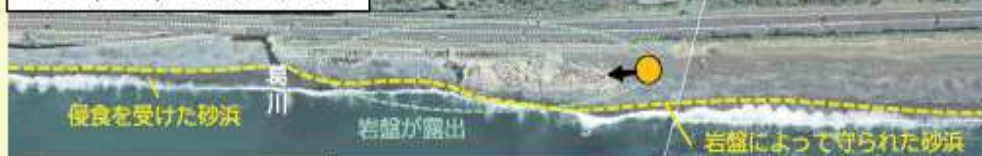
岩盤型SeiSYo工法（潜水突堤+砂礫養浜）

■ 岩盤の効果

潜水突堤【Sensui tottei】+砂礫養浜【Sareki Youhin】

西湘海岸には、普段は砂に埋もれていますが、砂浜の下に岩盤があります。平成19年台風第9号来襲時、岩盤周辺の砂浜はさほど侵食を受けませんでした。

平成19(2007)年台風第9号来襲後



来襲直後



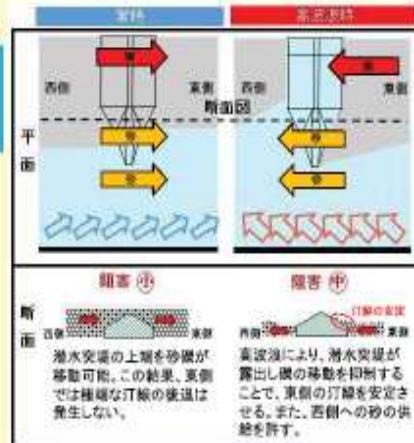
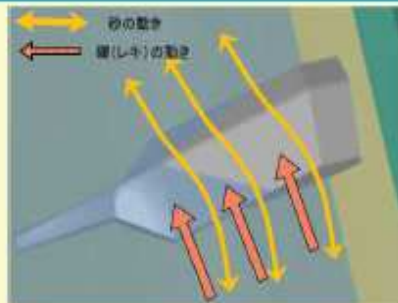
来襲2ヵ月後



通常時には岩盤が砂で埋没しているため良好な景観が期待できます。

■ 潜水突堤

岩盤と同じように、普段は潜水突堤が砂に埋もれているため、土砂の移動が可能となりますが、高波浪時は露出し砂浜が消失してしまうことを防ぎます。



西湘バイパス越波状況



護岸倒壊の状況

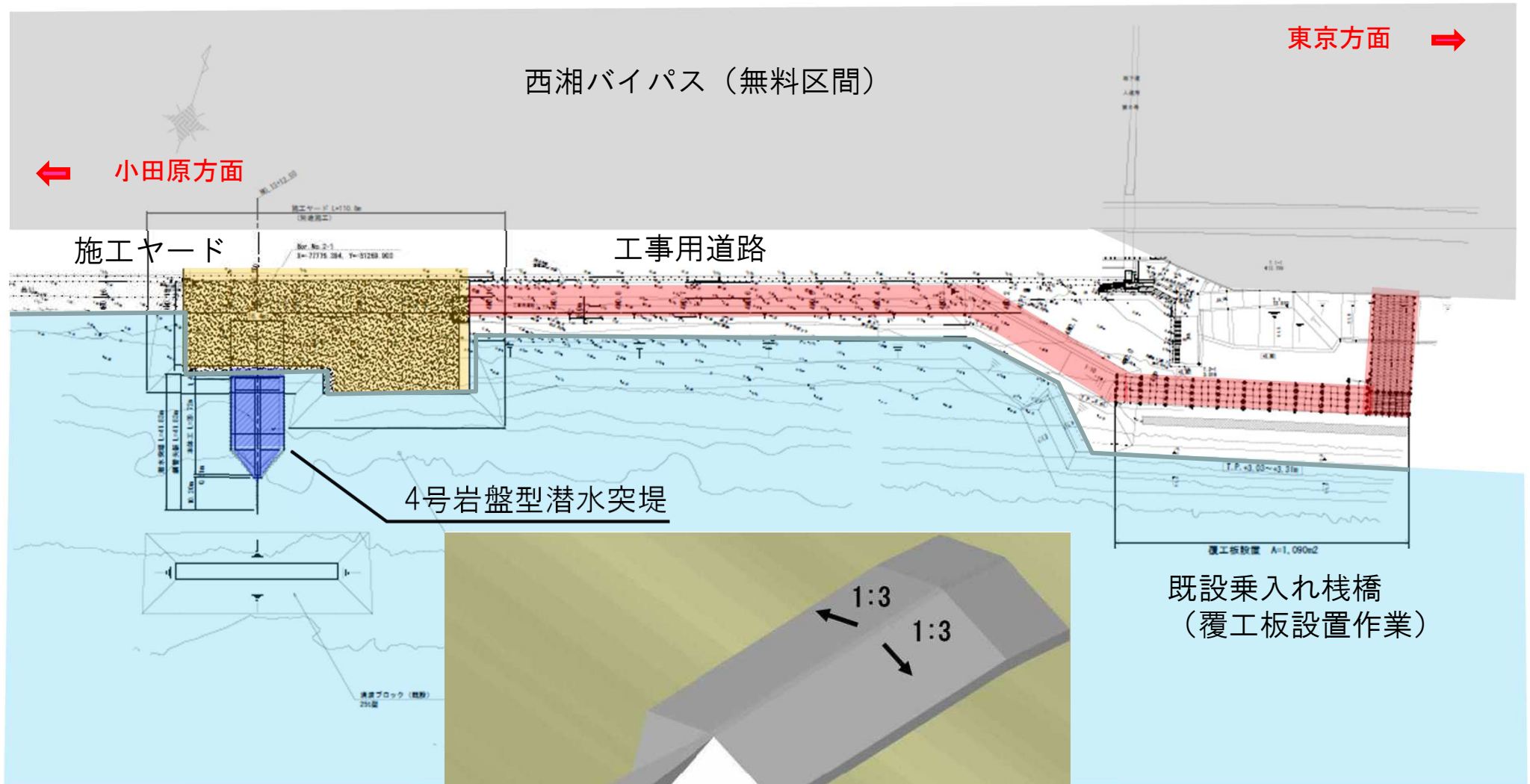


本工事（4号突堤）が
初弾工事！



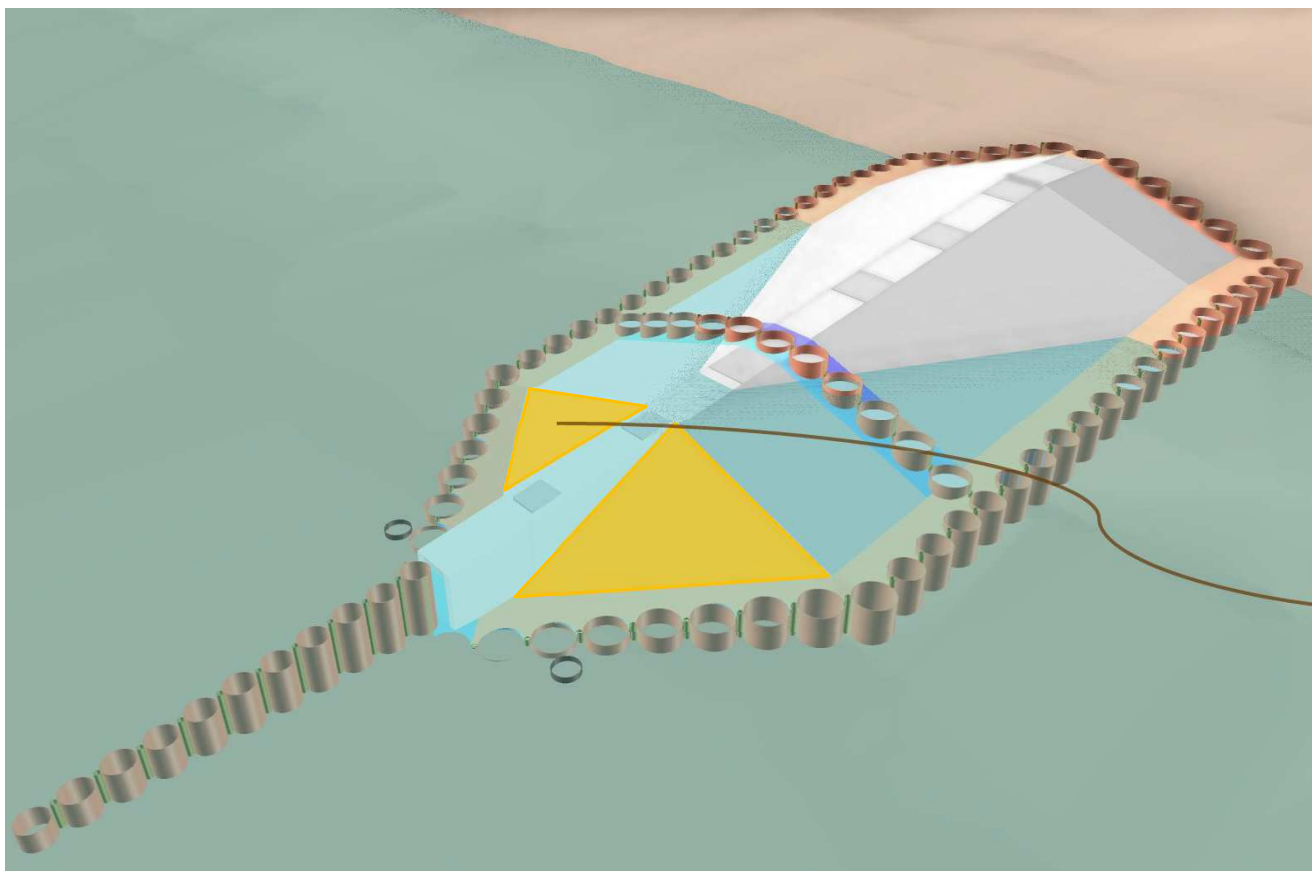
岩盤型SeiSYo工法
（岩盤型潜水突堤6基+砂礫養浜）

平面図

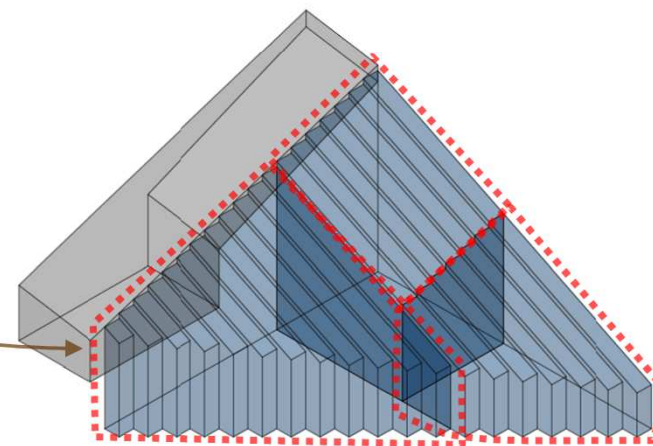


本体概要図

4号岩盤型潜水突堤完成図

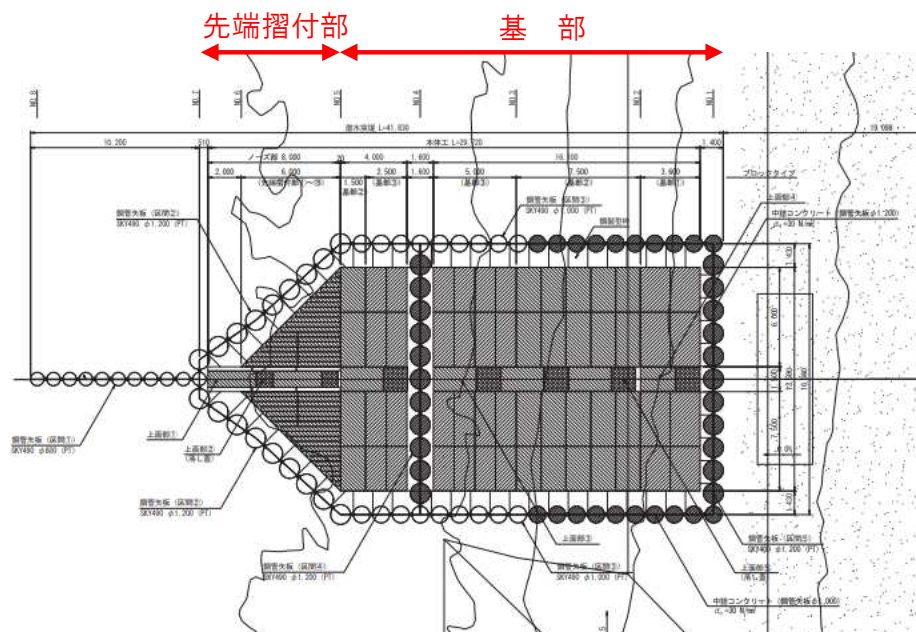


先端摺付部
PCaブロック形状
(設計)

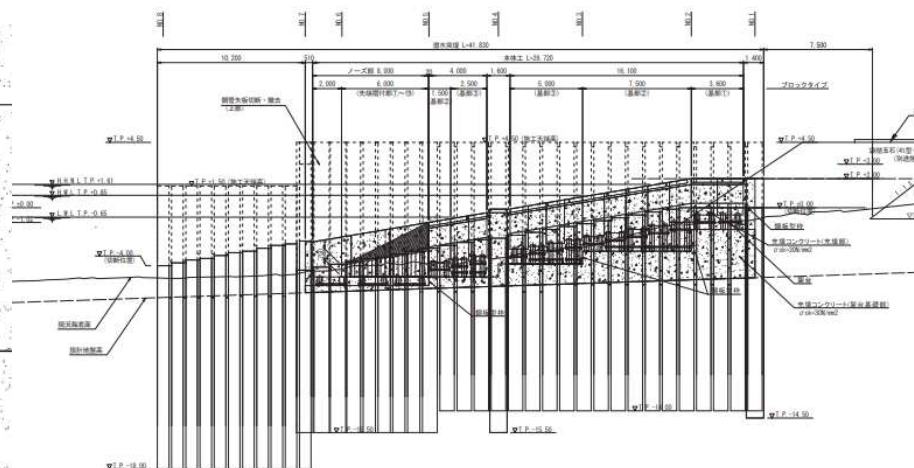


3Dプリンター-適用箇所

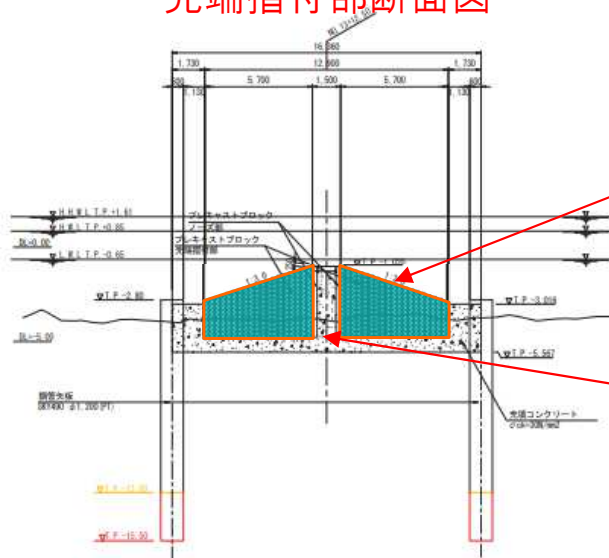
(平面図)



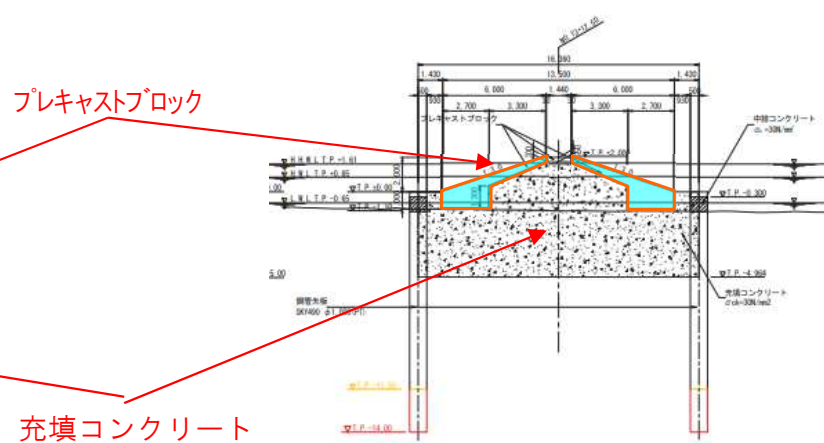
(縦断図)



先端摺付部断面図



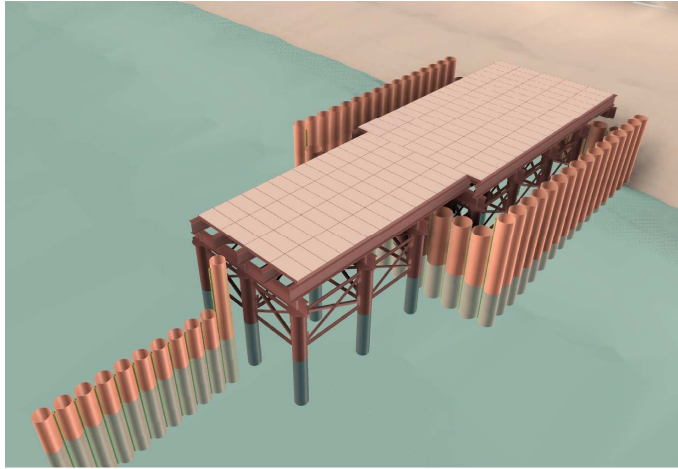
基部断面図



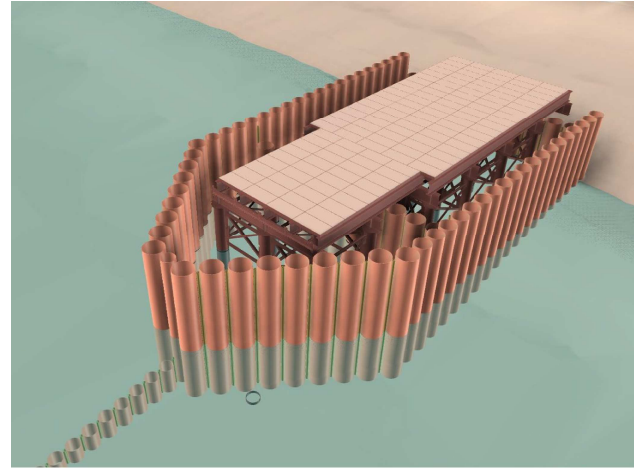
プレキャストブロック

充填コンクリート

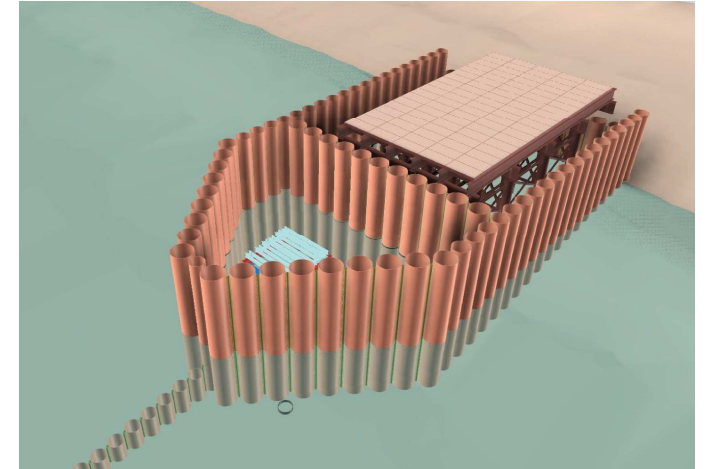
施工ステップ図



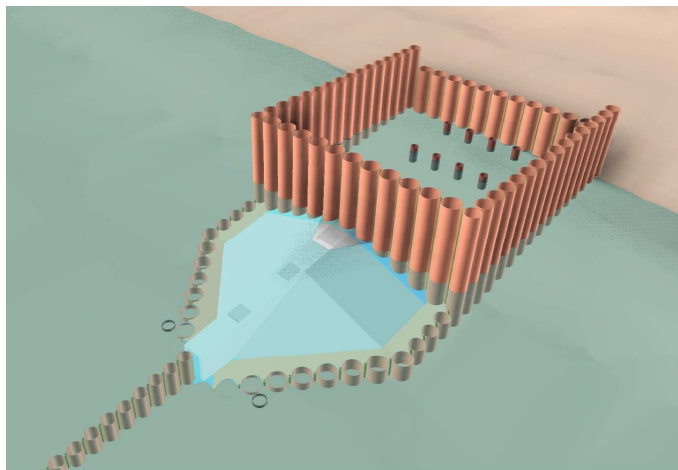
仮設構台A,B 完成



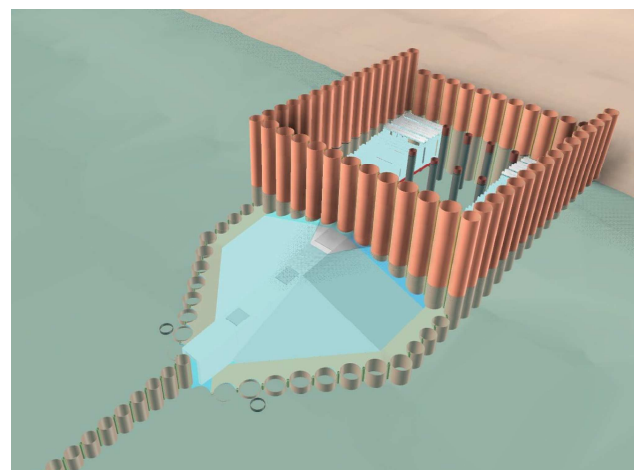
鋼管矢板 締切完了



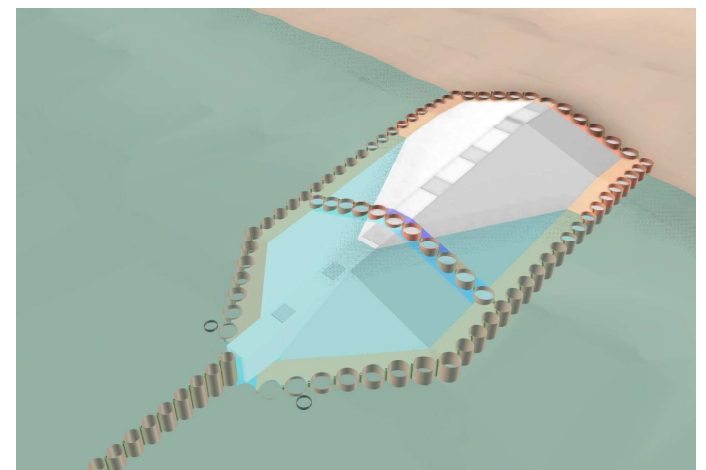
先端部掘削・基礎コン・PCa架
台・ブロック設置・充填コン打設



先端部鋼管矢板切断



基部掘削・基礎コン・PCa架
台・ブロック設置・充填コン打設



基部鋼管矢板
中詰コン打設・切断



消波ブロック据付



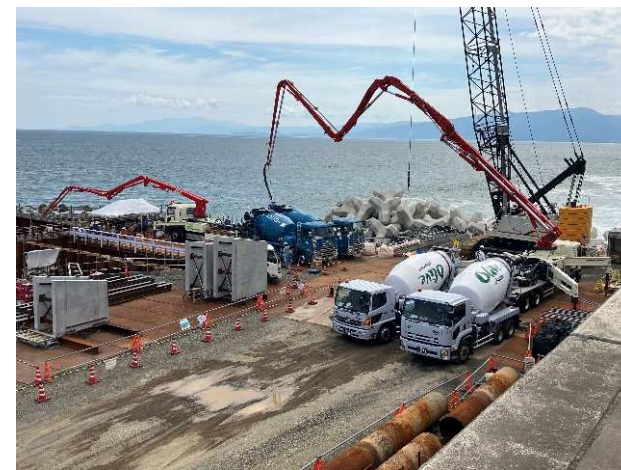
鋼管矢板打設



掘削状況

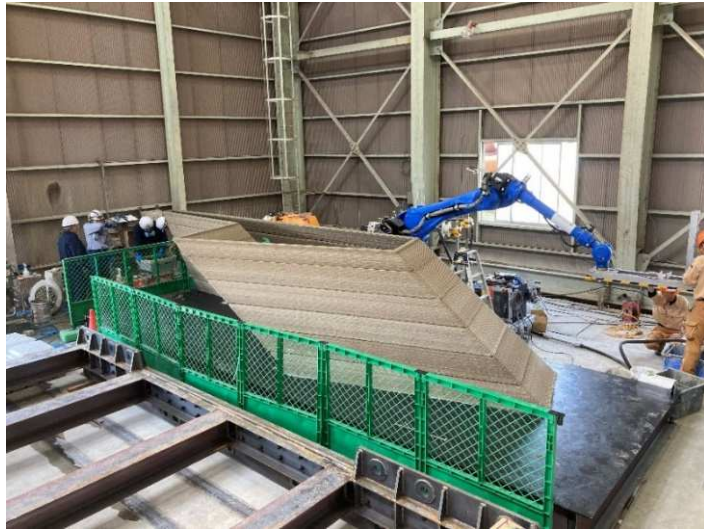


プレキャストブロック据付



充填コンクリート打設

プレキャスト製作工場写真



外殻製作状況



内部充填状況



製作完了