

(参考様式2) 社会資本総合整備計画 (社会資本整備総合交付金)

平成〇〇年〇〇月〇〇日

計画の名称	山王町松並木敷地区における街なみ環境の向上										重点配分対象の該当																	
計画の期間	平成29年度 ~ 平成33年度 (5年間)					交付対象	大磯町																					
計画の目標	<p>対象区域内は、大磯町景観計画の景観形成重点地区に指定しており、山王町松並木敷では歴史や文化を感じることのできる景観が形成され、江戸時代から残る松や化粧井戸、一里塚など、江戸時代当時の面影を残す歴史的な通りとなっています。</p> <p>山王町松並木敷の整備により景観に統一性を持たせるとともに、観光資源として活用し、大磯を訪れる人達に町の歴史、自然、文化に親しみがわく観光の振興を目指します。</p>																											
計画の成果目標 (定量的指標)	<ul style="list-style-type: none"> 山王町松並木敷地区における来訪者数の増加 																											
定量的指標の定義及び算定式	<table border="1" style="width:100%; border-collapse: collapse;"> <tr> <th rowspan="2"></th> <th colspan="3">定量的指標の現況値及び目標値</th> <th rowspan="2">備考</th> </tr> <tr> <th>当初現況値</th> <th>中間目標値</th> <th>最終目標値</th> </tr> <tr> <td rowspan="2">事業地区内におけるが「ド」ラティア利用者数及び大磯宿場まつり来場者数 (算定式: 増加人数=平成34~36年度来訪者数の平均値-平成25~27年度来訪者数の平均値)</td> <td>(H25~27年度平均)</td> <td>—</td> <td>(H33年度平均)</td> <td rowspan="2"></td> </tr> <tr> <td>23,537人/年</td> <td>—</td> <td>27,300人/年</td> </tr> </table>													定量的指標の現況値及び目標値			備考	当初現況値	中間目標値	最終目標値	事業地区内におけるが「ド」ラティア利用者数及び大磯宿場まつり来場者数 (算定式: 増加人数=平成34~36年度来訪者数の平均値-平成25~27年度来訪者数の平均値)	(H25~27年度平均)	—	(H33年度平均)		23,537人/年	—	27,300人/年
	定量的指標の現況値及び目標値			備考																								
	当初現況値	中間目標値	最終目標値																									
事業地区内におけるが「ド」ラティア利用者数及び大磯宿場まつり来場者数 (算定式: 増加人数=平成34~36年度来訪者数の平均値-平成25~27年度来訪者数の平均値)	(H25~27年度平均)	—	(H33年度平均)																									
	23,537人/年	—	27,300人/年																									
全体事業費	合計 (A+B+C+D)	82.7百万円	A	82.7百万円	B		C		D		効果促進事業費の割合 C/(A+B+C+D)	0.0%																
交付対象事業																												
A 基幹事業																												
番号	事業種別	地域種別	交付対象	直接 間接	事業者	要素となる事業名 (事業箇所)	事業内容 (延長・面積等)	市町村名	事業実施期間 (年度)					全体事業費 (百万円)	費用便益比	個別施設計画 策定状況	備考											
									H29	H30	H31	H32	H33															
1-A-1	住宅	一般	大磯町	直接	大磯町	山王町松並木敷地区 街なみ環境整備事業	<ul style="list-style-type: none"> 道路基本・詳細設計業務委託 空地整備① 空地整備② 自然石土留め設置整備 道路舗装整備 	大磯町						83		—												
									合計					83		—												
B 関連社会資本整備事業 (該当なし)																												
番号	事業種別	地域種別	交付対象	直接 間接	事業者	要素となる事業名	事業内容 (延長・面積等)	市町村名	事業実施期間 (年度)					全体事業費 (百万円)	費用便益比	個別施設計画 策定状況	備考											
									H29	H30	H31	H32	H33															
									合計					0														
C 効果促進事業 (該当なし)																												
番号	事業種別	地域種別	交付対象	直接 間接	事業者	要素となる事業名	事業内容	市町村名 港湾・地区名	事業実施期間 (年度)					全体事業費 (百万円)	備考													
									H29	H30	H31	H32	H33															
									合計					0														
D 社会資本整備円滑化地籍整備事業 (該当なし)																												
番号	事業種別	地域種別	交付対象	直接 間接	事業者	要素となる事業名 (事業箇所)	事業内容 (面積等)	市町村名	事業実施期間 (年度)					全体事業費 (百万円)	備考													
									H29	H30	H31	H32	H33															
									合計					0														

交付金の執行状況

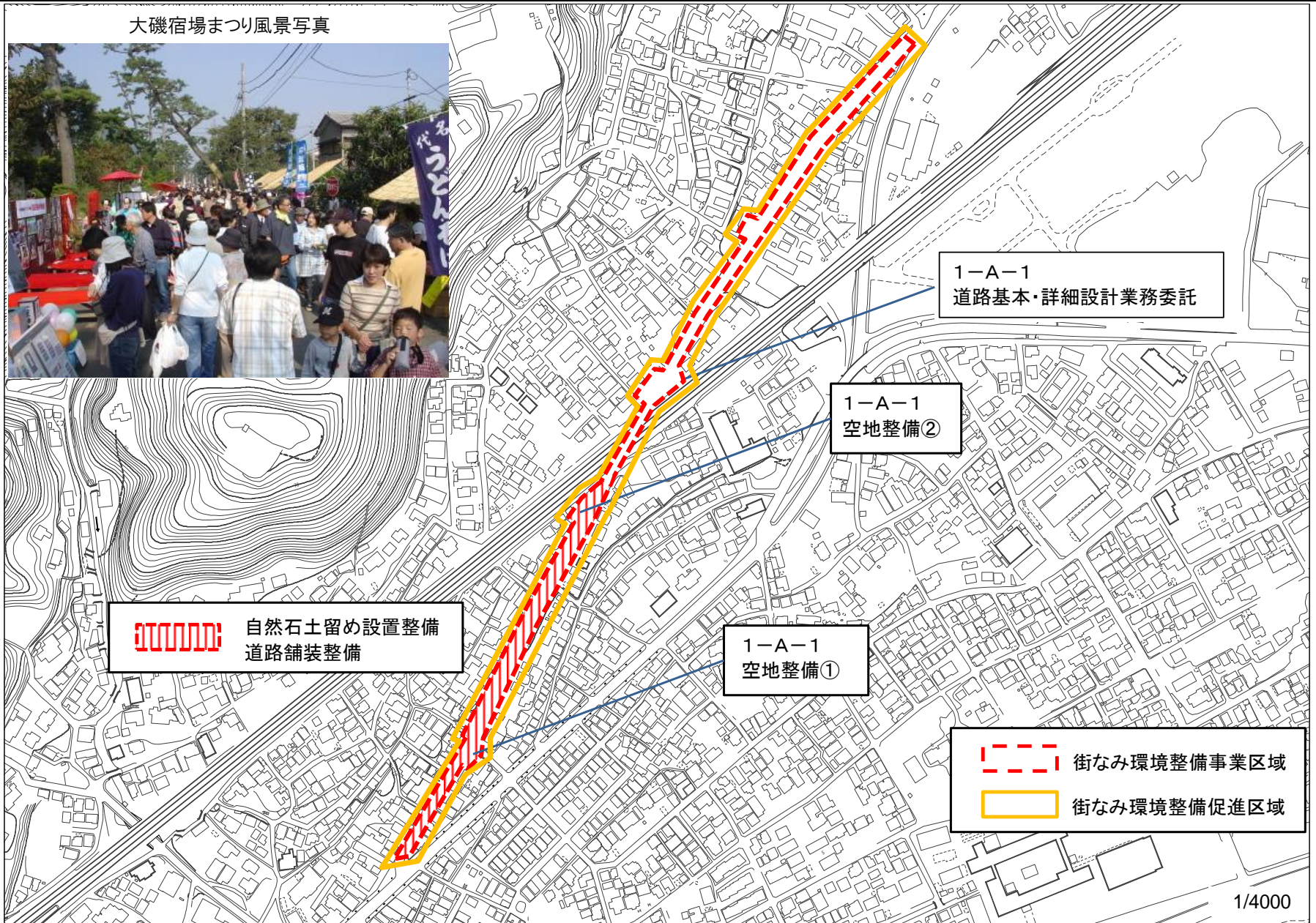
(単位:百万円)

	H29	H30	H31	H32	H33
配分額 (a)	2				
計画別流用 増△減額 (b)	0				
交付額 (c=a+b)	2				
前年度からの繰越額 (d)					
支払済額 (e)					
翌年度繰越額 (f)					
うち未契約繰越額 (g)					
不用額 (h = c+d-e-f)					
未契約繰越+不用率 (h = (g+h)/(c+d))					
未契約繰越+不用率が10%を超えている 場合その理由					

※ 平成26年度以降の各年度の決算額を記載。

(参考様式3) 参考図面 (社会資本整備総合交付金)

計画の名称	山王町松並木敷地区における街なみ環境の向上		
計画の期間	平成29年度 ~ 平成33年度 (5年間)	交付対象	大磯町



社会資本整備総合交付金チェックシート

計画の名称：山王町松並木敷地区における街なみ環境の向上

事業主体名：大磯町

チェック欄

I. 目標の妥当性	
①上位計画との整合性が確保されている。	○
(計画名:大磯町第四次総合計画後期基本計画)	
②景観形成を図るべき地域として位置付けられている。	○
(地域名称:化粧坂松並木景観形成重点地区)	
③地域の現状分析が適切になされている。	○
④地域の課題を的確に踏まえた目標となっている。	○
II. 計画の効果・効率性	
①整備計画の目標と定量的指標(数値目標)の整合性が確保されている。	○
②指標・数値目標が明瞭なものとなっている。	○
③目標と事業内容の整合性が確保されている。	○
④事業の効果(要素事業の相乗効果等)の見込みの妥当性がある。	○
III. 計画の実現可能性	
①円滑な事業執行の環境	
1)計画について住民等との合意形成ができている。	○
2)計画の具体性など、事業の熟度が高い。	○
②地元の機運	
1)事業推進に向けた地域の機運が醸成されている。	○
2)地域の活動・関連事業との連携による事業効果発現の確実性がある。	○
③計画期間中の計画管理を実施する予定である。	○