

社会資本総合整備計画 防災・安全交付金

平成30年03月30日

|            |   |        |   |        |   |   |   |    |   |   |                          |      |   |
|------------|---|--------|---|--------|---|---|---|----|---|---|--------------------------|------|---|
| 計画の名称      | 3. 全ての人々が安全・安心で暮らしやすい社会基盤の創造（防災・安全）   |        |   |        |   |   |   |    |   |   |                          |      |   |
| 計画の期間      | 平成26年度～平成30年度（5年間）  |        |   |        |   |   |   |    |   |   | 重点配分対象の該当                |      |   |
| 交付対象       | 神奈川県、横須賀市、平塚市、鎌倉市、藤沢市、小田原市、茅ヶ崎市、秦野市、厚木市、大和市、伊勢原市、海老名市、座間市、南足柄市、綾瀬市、愛川町、大磯町、大井町、開成町、三浦市、寒川町、湯河原町、松田町 |        |   |        |   |   |   |    |   |   |                          |      |   |
| 計画の目標      | 歩道、交差点改良、視距改良、道路付属施設等の整備や通学路の安全対策、交通安全施設の適正な維持管理を着実にを行うことにより、安全で安心な社会基盤の創造を目指す。                     |        |   |        |   |   |   |    |   |   |                          |      |   |
| 全体事業費（百万円） | 合計（A+B+C+D）   | 52,532 | A | 52,521 | B | 0 | C | 11 | D | 0 | 効果促進事業費の割合 C / (A+B+C+D) | 0.02 | % |

| 番号 | 計画の成果目標（定量的指標）   |                  |       |                 |
|----|--|------------------|-------|-----------------|
|    | 定量的指標の定義及び算定式  | 定量的指標の現況値及び目標値   |       |                 |
|    |  | 当初現況値<br>(H26当初) | 中間目標値 | 最終目標値<br>(H30末) |
| 1  | 道路交通における死傷事故率を5年間で約1割削減する。<br>平成25年の死傷事故率に対する削減割合を算出する。<br>（死傷事故率の削減割合）＝（評価時点の死傷事故率－H25年の死傷事故率）／（H25年の死傷事故率） | 0%               | %     | -10%            |
|    |  |                  |       |                 |
|    |  |                  |       |                 |
|    |  |                  |       |                 |
|    |  |                  |       |                 |
|    |  |                  |       |                 |

|     |           |                       |          |                          |          |                          |            |                          |
|-----|-----------|-----------------------|----------|--------------------------|----------|--------------------------|------------|--------------------------|
| 備考等 | 個別施設計画を含む | <input type="radio"/> | 国土強靱化を含む | <input type="checkbox"/> | 定住自立圏を含む | <input type="checkbox"/> | 連携中枢都市圏を含む | <input type="checkbox"/> |
|-----|-----------|-----------------------|----------|--------------------------|----------|--------------------------|------------|--------------------------|

A 基幹事業

| 基幹事業（大）              | 番号      | 事業種別 | 地域種別 | 交付対象 | 直接間接 | 事業者  | 種別1       | 種別2 | 要素となる事業名<br>(事業箇所)     | 事業内容<br>(延長・面積等) | 市区町村名/<br>港湾・地区名 | 事業実施期間（年度） |     |     |     |     | 全体事業費<br>(百万円) | 費用<br>便益比 | 個別施設計画<br>策定状況 |
|----------------------|---------|------|------|------|------|------|-----------|-----|------------------------|------------------|------------------|------------|-----|-----|-----|-----|----------------|-----------|----------------|
|                      |         |      |      |      |      |      |           |     |                        |                  |                  | H26        | H27 | H28 | H29 | H30 |                |           |                |
| 一体的に実施することにより期待される効果 |         |      |      |      |      |      |           |     |                        |                  |                  |            |     |     |     |     |                |           |                |
| 備考                   |         |      |      |      |      |      |           |     |                        |                  |                  |            |     |     |     |     |                |           |                |
| 道路事業                 | A01-001 | 道路   | 一般   | 神奈川県 | 直接   | 神奈川県 | 都道府<br>県道 | 交安  | (主) 相模原愛川(平山坂<br>下交差点) | 交差点改良 500 m      | 愛川町              | ■          | ■   | ■   | ■   | ■   | 157            | —         |                |
|                      |         | 3-A1 |      |      |      |      |           |     |                        |                  |                  |            |     |     |     |     |                |           |                |
|                      | A01-002 | 道路   | 一般   | 神奈川県 | 直接   | 神奈川県 | 都道府<br>県道 | 交安  | (主) 丸子中山茅ヶ崎            | 交差点改良 150 m      | 綾瀬市              | ■          | ■   | ■   | ■   | ■   | 290            | —         |                |
|                      |         | 3-A2 |      |      |      |      |           |     |                        |                  |                  |            |     |     |     |     |                |           |                |
|                      | A01-003 | 道路   | 一般   | 神奈川県 | 直接   | 神奈川県 | 都道府<br>県道 | 交安  | (主) 相模原愛川(箕輪交<br>差点)   | 交差点改良 120 m      | 愛川町              | ■          | ■   |     |     |     | 101            | —         |                |
|                      |         | 3-A3 |      |      |      |      |           |     |                        |                  |                  |            |     |     |     |     |                |           |                |
|                      | A01-004 | 道路   | 一般   | 神奈川県 | 直接   | 神奈川県 | 都道府<br>県道 | 交安  | (主) 相模原愛川(高田橋<br>際交差点) | 交差点改良 230 m      | 愛川町              | ■          | ■   | ■   |     |     | 270            | —         |                |
|                      |         | 3-A4 |      |      |      |      |           |     |                        |                  |                  |            |     |     |     |     |                |           |                |
|                      | A01-005 | 道路   | 一般   | 神奈川県 | 直接   | 神奈川県 | 都道府<br>県道 | 交安  | (主) 小田原山北(怒田)          | 交差点改良 600 m      | 南足柄市             | ■          | ■   |     |     |     | 211            | —         |                |
|                      |         | 3-A5 |      |      |      |      |           |     |                        |                  |                  |            |     |     |     |     |                |           |                |
|                      | A01-006 | 道路   | 一般   | 神奈川県 | 直接   | 神奈川県 | 都道府<br>県道 | 交安  | (主) 藤沢座間厚木             | 自歩道整備 840 m      | 綾瀬市              | ■          | ■   | ■   | ■   | ■   | 400            | —         |                |
|                      |         | 3-A6 |      |      |      |      |           |     |                        |                  |                  |            |     |     |     |     |                |           |                |
|                      |         |      |      |      |      |      |           |     |                        |                  |                  |            |     |     |     |     |                |           |                |
|                      |         |      |      |      |      |      |           |     |                        |                  |                  |            |     |     |     |     |                |           |                |

A 基幹事業

| 基幹事業（大）              | 番号      | 事業種別  | 地域種別 | 交付対象 | 直接間接 | 事業者  | 種別1       | 種別2 | 要素となる事業名<br>(事業箇所)    | 事業内容<br>(延長・面積等) | 市区町村名/<br>港湾・地区名 | 事業実施期間（年度） |     |     |     |     | 全体事業費<br>(百万円) | 費用<br>便益比 | 個別施設計画<br>策定状況 |
|----------------------|---------|-------|------|------|------|------|-----------|-----|-----------------------|------------------|------------------|------------|-----|-----|-----|-----|----------------|-----------|----------------|
|                      |         |       |      |      |      |      |           |     |                       |                  |                  | H26        | H27 | H28 | H29 | H30 |                |           |                |
| 一体的に実施することにより期待される効果 |         |       |      |      |      |      |           |     |                       |                  |                  |            |     |     |     |     |                |           |                |
| 備考                   |         |       |      |      |      |      |           |     |                       |                  |                  |            |     |     |     |     |                |           |                |
| 道路事業                 | A01-007 | 道路    | 一般   | 神奈川県 | 直接   | 神奈川県 | 都道府<br>県道 | 交安  | (主) 相模原大磯（三ノ<br>宮～岡崎） | 歩道整備 1,380 m     | 伊勢原市 平塚<br>市     | ■          | ■   | ■   | ■   | ■   | 550            | —         |                |
|                      |         | 3-A7  |      |      |      |      |           |     |                       |                  |                  |            |     |     |     |     |                |           |                |
|                      | A01-008 | 道路    | 一般   | 神奈川県 | 直接   | 神奈川県 | 都道府<br>県道 | 交安  | (主) 平塚松田              | 歩道整備 1,080 m     | 平塚市              | ■          | ■   | ■   | ■   | ■   | 500            | —         |                |
|                      |         | 3-A8  |      |      |      |      |           |     |                       |                  |                  |            |     |     |     |     |                |           |                |
|                      | A01-009 | 道路    | 一般   | 神奈川県 | 直接   | 神奈川県 | 都道府<br>県道 | 交安  | (主) 平塚伊勢原他            | 歩道整備 288 箇所      | 平塚市              | ■          | ■   |     |     |     | 67             | —         |                |
|                      |         | 3-A9  |      |      |      |      |           |     |                       |                  |                  |            |     |     |     |     |                |           |                |
|                      | A01-010 | 道路    | 一般   | 神奈川県 | 直接   | 神奈川県 | 都道府<br>県道 | 交安  | (主) 戸塚茅ヶ崎（汐見<br>台）    | 歩道整備 251 m       | 茅ヶ崎市             | ■          |     |     |     |     | 385            | —         |                |
|                      |         | 3-A10 |      |      |      |      |           |     |                       |                  |                  |            |     |     |     |     |                |           |                |
|                      | A01-011 | 道路    | 一般   | 神奈川県 | 直接   | 神奈川県 | 都道府<br>県道 | 交安  | (主) 相模原茅ヶ崎(座間<br>)    | 歩道整備 350 m       | 座間市              | ■          | ■   | ■   | ■   | ■   | 400            | —         |                |
|                      |         | 3-A11 |      |      |      |      |           |     |                       |                  |                  |            |     |     |     |     |                |           |                |
|                      | A01-012 | 道路    | 一般   | 神奈川県 | 直接   | 神奈川県 | 都道府<br>県道 | 交安  | (主) 町田厚木(相武台)         | 歩道整備 775 m       | 座間市              | ■          | ■   | ■   | ■   | ■   | 339            | —         |                |
|                      |         | 3-A12 |      |      |      |      |           |     |                       |                  |                  |            |     |     |     |     |                |           |                |
|                      |         |       |      |      |      |      |           |     |                       |                  |                  |            |     |     |     |     |                |           |                |
|                      |         |       |      |      |      |      |           |     |                       |                  |                  |            |     |     |     |     |                |           |                |

A 基幹事業

| 基幹事業（大）              | 番号      | 事業種別  | 地域種別 | 交付対象 | 直接間接 | 事業者  | 種別1 | 種別2 | 要素となる事業名<br>(事業箇所)   | 事業内容<br>(延長・面積等) | 市区町村名/<br>港湾・地区名 | 事業実施期間（年度） |     |     |     |     | 全体事業費<br>(百万円) | 費用<br>便益比 | 個別施設計画<br>策定状況 |
|----------------------|---------|-------|------|------|------|------|-----|-----|----------------------|------------------|------------------|------------|-----|-----|-----|-----|----------------|-----------|----------------|
|                      |         |       |      |      |      |      |     |     |                      |                  |                  | H26        | H27 | H28 | H29 | H30 |                |           |                |
| 一体的に実施することにより期待される効果 |         |       |      |      |      |      |     |     |                      |                  |                  |            |     |     |     |     |                |           |                |
| 備考                   |         |       |      |      |      |      |     |     |                      |                  |                  |            |     |     |     |     |                |           |                |
| 道路事業                 | A01-013 | 道路    | 一般   | 神奈川県 | 直接   | 神奈川県 | 都道府 | 交安  | (主) 相模原大磯（飯山<br>～愛名) | 歩道整備 2,700 m     | 厚木市              | ■          | ■   | ■   | ■   | ■   | 1,760          | —         |                |
|                      |         | 3-A13 |      |      |      |      |     |     |                      |                  |                  |            |     |     |     |     |                |           |                |
|                      | A01-014 | 道路    | 一般   | 神奈川県 | 直接   | 神奈川県 | 都道府 | 交安  | (主) 相模原愛川            | 歩道整備 550 m       | 愛川町              | ■          | ■   | ■   | ■   | ■   | 296            | —         |                |
|                      |         | 3-A14 |      |      |      |      |     |     |                      |                  |                  |            |     |     |     |     |                |           |                |
|                      | A01-015 | 道路    | 一般   | 神奈川県 | 直接   | 神奈川県 | 都道府 | 交安  | (主) 町田厚木             | 歩道整備 276 m       | 海老名市             | ■          | ■   | ■   |     |     | 66             | —         |                |
|                      |         | 3-A15 |      |      |      |      |     |     |                      |                  |                  |            |     |     |     |     |                |           |                |
|                      | A01-016 | 道路    | 一般   | 神奈川県 | 直接   | 神奈川県 | 都道府 | 交安  | (主) 秦野二宮             | 歩道整備 800 m       | 中井町              | ■          | ■   |     |     |     | 428            | —         |                |
|                      |         | 3-A16 |      |      |      |      |     |     |                      |                  |                  |            |     |     |     |     |                |           |                |
|                      | A01-017 | 道路    | 一般   | 神奈川県 | 直接   | 神奈川県 | 都道府 | 交安  | (主) 松田国府津            | 歩道整備 1,100 m     | 小田原市             | ■          | ■   | ■   | ■   | ■   | 1,221          | —         |                |
|                      |         | 3-A17 |      |      |      |      |     |     |                      |                  |                  |            |     |     |     |     |                |           |                |
|                      | A01-018 | 道路    | 一般   | 神奈川県 | 直接   | 神奈川県 | 都道府 | 交安  | (主) 湯河原箱根仙石原         | 歩道整備 860 m       | 箱根町              | ■          | ■   | ■   | ■   | ■   | 260            | —         |                |
|                      |         | 3-A18 |      |      |      |      |     |     |                      |                  |                  |            |     |     |     |     |                |           |                |
|                      |         |       |      |      |      |      |     |     |                      |                  |                  |            |     |     |     |     |                |           |                |
|                      |         |       |      |      |      |      |     |     |                      |                  |                  |            |     |     |     |     |                |           |                |

A 基幹事業

| 基幹事業（大）              | 番号      | 事業種別  | 地域種別 | 交付対象 | 直接間接 | 事業者  | 種別1 | 種別2 | 要素となる事業名<br>(事業箇所)      | 事業内容<br>(延長・面積等) | 市区町村名/<br>港湾・地区名 | 事業実施期間（年度） |     |     |     |     | 全体事業費<br>(百万円) | 費用<br>便益比 | 個別施設計画<br>策定状況 |
|----------------------|---------|-------|------|------|------|------|-----|-----|-------------------------|------------------|------------------|------------|-----|-----|-----|-----|----------------|-----------|----------------|
|                      |         |       |      |      |      |      |     |     |                         |                  |                  | H26        | H27 | H28 | H29 | H30 |                |           |                |
| 一体的に実施することにより期待される効果 |         |       |      |      |      |      |     |     |                         |                  |                  |            |     |     |     |     |                |           |                |
| 備考                   |         |       |      |      |      |      |     |     |                         |                  |                  |            |     |     |     |     |                |           |                |
| 道路事業                 | A01-019 | 道路    | 一般   | 神奈川県 | 直接   | 神奈川県 | 都道府 | 交安  | (一) 遠藤茅ヶ崎               | 歩道整備 560 m       | 茅ヶ崎市             | ■          | ■   | ■   | ■   | ■   | 1,780          | —         |                |
|                      |         | 3-A19 |      |      |      |      |     |     |                         |                  |                  |            |     |     |     |     |                |           |                |
|                      | A01-020 | 道路    | 一般   | 神奈川県 | 直接   | 神奈川県 | 都道府 | 交安  | (一) 鎌倉葉山                | 歩道整備 640 m       | 鎌倉市              | ■          | ■   | ■   | ■   | ■   | 1,000          | —         |                |
|                      |         | 3-A20 |      |      |      |      |     |     |                         |                  |                  |            |     |     |     |     |                |           |                |
|                      | A01-021 | 道路    | 一般   | 神奈川県 | 直接   | 神奈川県 | 都道府 | 交安  | (一) 小田原湯河原              | 視距改良 215 m       | 小田原市             | ■          |     |     |     |     | 169            | —         |                |
|                      |         | 3-A21 |      |      |      |      |     |     |                         |                  |                  |            |     |     |     |     |                |           |                |
|                      | A01-022 | 道路    | 一般   | 神奈川県 | 直接   | 神奈川県 | 都道府 | 交安  | (一) 怒田開成小田原(曾<br>比~吉田島) | 歩道整備 290 m       | 開成町 小田原<br>市     | ■          |     |     |     |     | 69             | —         |                |
|                      |         | 3-A22 |      |      |      |      |     |     |                         |                  |                  |            |     |     |     |     |                |           |                |
|                      | A01-023 | 道路    | 一般   | 神奈川県 | 直接   | 神奈川県 | 都道府 | 交安  | (一) 小田原松田（松田<br>惣領）     | 歩道整備 400 m       | 松田町              | ■          | ■   | ■   | ■   | ■   | 1,380          | —         |                |
|                      |         | 3-A23 |      |      |      |      |     |     |                         |                  |                  |            |     |     |     |     |                |           |                |
|                      | A01-024 | 道路    | 一般   | 神奈川県 | 直接   | 神奈川県 | 都道府 | 交安  | (主) 丸子中山茅ヶ崎             | 交差点改良 328 m      | 藤沢市              | ■          | ■   | ■   | ■   | ■   | 371            | —         |                |
|                      |         | 3-A24 |      |      |      |      |     |     |                         |                  |                  |            |     |     |     |     |                |           |                |
|                      |         |       |      |      |      |      |     |     |                         |                  |                  |            |     |     |     |     |                |           |                |
|                      |         |       |      |      |      |      |     |     |                         |                  |                  |            |     |     |     |     |                |           |                |

A 基幹事業

| 基幹事業（大）              | 番号      | 事業種別    | 地域種別 | 交付対象 | 直接間接 | 事業者  | 種別1       | 種別2       | 要素となる事業名<br>(事業箇所) | 事業内容<br>(延長・面積等) | 市区町村名/<br>港湾・地区名 | 事業実施期間（年度） |     |     |     |     | 全体事業費<br>(百万円) | 費用<br>便益比 | 個別施設計画<br>策定状況 |   |
|----------------------|---------|---------|------|------|------|------|-----------|-----------|--------------------|------------------|------------------|------------|-----|-----|-----|-----|----------------|-----------|----------------|---|
|                      |         |         |      |      |      |      |           |           |                    |                  |                  | H26        | H27 | H28 | H29 | H30 |                |           |                |   |
| 一体的に実施することにより期待される効果 |         |         |      |      |      |      |           |           |                    |                  |                  |            |     |     |     |     |                |           |                |   |
| 備考                   |         |         |      |      |      |      |           |           |                    |                  |                  |            |     |     |     |     |                |           |                |   |
| 道路事業                 | A01-025 | 道路      | 一般   | 神奈川県 | 直接   | 神奈川県 | 都道府<br>県道 | 交安        | (主) 藤沢厚木他          | 道路照明灯 1943 基     | 藤沢市他             | ■          | ■   | ■   | ■   | ■   | 1,499          |           | —              |   |
|                      |         | 3-A25   |      |      |      |      |           |           |                    |                  |                  |            |     |     |     |     |                |           |                |   |
|                      |         | A01-026 | 道路   | 一般   | 神奈川県 | 直接   | 神奈川県      | 都道府<br>県道 | 交安                 | (主) 町田厚木他        | 大型案内標識 80 基      | 座間市        | ■   | ■   | ■   |     |                | 213       |                | — |
|                      | 3-A26   |         |      |      |      |      |           |           |                    |                  |                  |            |     |     |     |     |                |           |                |   |
|                      | A01-027 |         | 道路   | 一般   | 神奈川県 | 直接   | 神奈川県      | 国道        | 交安                 | 一般国道467号他        | 道路照明灯 598 基      | 藤沢市他       | ■   | ■   | ■   | ■   | ■              | 764       |                | — |
|                      |         | 3-A27   |      |      |      |      |           |           |                    |                  |                  |            |     |     |     |     |                |           |                |   |
|                      |         | A01-028 | 道路   | 一般   | 神奈川県 | 直接   | 神奈川県      | 都道府<br>県道 | 交安                 | (一) 小袋谷藤沢        | 歩道整備 360 m       | 鎌倉市        | ■   | ■   | ■   | ■   | ■              | 568       |                | — |
|                      | 3-A28   |         |      |      |      |      |           |           |                    |                  |                  |            |     |     |     |     |                |           |                |   |
|                      | A01-029 |         | 道路   | 一般   | 神奈川県 | 直接   | 神奈川県      | 都道府<br>県道 | 交安                 | (一) 遠藤茅ヶ崎        | 交差点改良 390 m      | 茅ヶ崎市       | ■   | ■   | ■   |     |                | 292       |                | — |
|                      |         | 3-A29   |      |      |      |      |           |           |                    |                  |                  |            |     |     |     |     |                |           |                |   |
|                      |         | A01-030 | 道路   | 一般   | 神奈川県 | 直接   | 神奈川県      | 都道府<br>県道 | 交安                 | (一) 堀山下秦野停車場     | 歩道整備 200 m       | 秦野市        | ■   | ■   | ■   | ■   | ■              | 522       |                | — |
|                      | 3-A30   |         |      |      |      |      |           |           |                    |                  |                  |            |     |     |     |     |                |           |                |   |
|                      | A01-031 |         | 道路   | 一般   | 神奈川県 | 直接   | 神奈川県      | 都道府<br>県道 | 交安                 | (一) 曾屋鶴巻         | 交差点改良 200 m      | 秦野市 平塚市    | ■   | ■   | ■   | ■   | ■              | 680       |                | — |
|                      |         | 3-A31   |      |      |      |      |           |           |                    |                  |                  |            |     |     |     |     |                |           |                |   |

A 基幹事業

| 基幹事業（大）              | 番号      | 事業種別  | 地域種別 | 交付対象 | 直接間接 | 事業者  | 種別1   | 種別2       | 要素となる事業名<br>(事業箇所) | 事業内容<br>(延長・面積等) | 市区町村名/<br>港湾・地区名 | 事業実施期間（年度） |     |     |     |     | 全体事業費<br>(百万円) | 費用<br>便益比 | 個別施設計画<br>策定状況 |
|----------------------|---------|-------|------|------|------|------|-------|-----------|--------------------|------------------|------------------|------------|-----|-----|-----|-----|----------------|-----------|----------------|
|                      |         |       |      |      |      |      |       |           |                    |                  |                  | H26        | H27 | H28 | H29 | H30 |                |           |                |
| 一体的に実施することにより期待される効果 |         |       |      |      |      |      |       |           |                    |                  |                  |            |     |     |     |     |                |           |                |
| 備考                   |         |       |      |      |      |      |       |           |                    |                  |                  |            |     |     |     |     |                |           |                |
| 道路事業                 | A01-032 | 道路    | 一般   | 神奈川県 | 直接   | 神奈川県 | 国道    | 交安        | 一般国道467号（下和田）      | 自歩道整備 1,560 m    | 大和市              | ■          | ■   | ■   | ■   | ■   | 1,200          | —         |                |
|                      |         | 3-A32 |      |      |      |      |       |           |                    |                  |                  |            |     |     |     |     |                |           |                |
|                      | A01-033 | 道路    | 一般   | 神奈川県 | 直接   | 神奈川県 | 都道府県道 | 交安        | （主）戸塚茅ヶ崎（辻堂西海岸）    | 歩道整備 1,300 m     | 藤沢市              | ■          | ■   | ■   |     |     | 147            | —         |                |
|                      |         | 3-A33 |      |      |      |      |       |           |                    |                  |                  |            |     |     |     |     |                |           |                |
|                      | A01-034 | 道路    | 一般   | 神奈川県 | 直接   | 神奈川県 | 都道府県道 | 交安        | （一）大山板戸            | 交差点改良 260 m      | 伊勢原市             | ■          | ■   | ■   | ■   | ■   | 750            | —         |                |
|                      |         | 3-A34 |      |      |      |      |       |           |                    |                  |                  |            |     |     |     |     |                |           |                |
|                      | A01-035 | 道路    | 一般   | 神奈川県 | 直接   | 神奈川県 | 都道府県道 | 交安        | （主）町田厚木（相武台2期）     | 歩道整備 185 m       | 座間市              | ■          | ■   | ■   | ■   | ■   | 200            | —         |                |
|                      |         | 3-A35 |      |      |      |      |       |           |                    |                  |                  |            |     |     |     |     |                |           |                |
|                      | A01-036 | 道路    | 一般   | 神奈川県 | 直接   | 神奈川県 | 国道    | 交安        | 一般国道134号（上宮田）      | 歩道整備 120 m       | 三浦市              | ■          | ■   | ■   | ■   |     | 123            | —         |                |
|                      |         | 3-A36 |      |      |      |      |       |           |                    |                  |                  |            |     |     |     |     |                |           |                |
|                      | A01-037 | 道路    | 一般   | 神奈川県 | 直接   | 神奈川県 | 国道    | 交安        | 一般国道134号他          | 大型案内標識 50 基      | 藤沢市他             | ■          | ■   | ■   | ■   | ■   | 250            | —         |                |
|                      |         | 3-A37 |      |      |      |      |       |           |                    |                  |                  |            |     |     |     |     |                |           |                |
| A01-038              | 道路      | 一般    | 神奈川県 | 直接   | 神奈川県 | 国道   | 交安    | 一般国道255号他 | 大型案内標識 62 基        | 小田原市他            | ■                | ■          | ■   | ■   | ■   | 161 | —              |           |                |
|                      | 3-A38   |       |      |      |      |      |       |           |                    |                  |                  |            |     |     |     |     |                |           |                |

A 基幹事業

| 基幹事業（大）              | 番号      | 事業種別  | 地域種別 | 交付対象 | 直接間接 | 事業者  | 種別1       | 種別2 | 要素となる事業名<br>(事業箇所)   | 事業内容<br>(延長・面積等) | 市区町村名/<br>港湾・地区名 | 事業実施期間（年度） |     |     |     |     | 全体事業費<br>(百万円) | 費用<br>便益比 | 個別施設計画<br>策定状況 |
|----------------------|---------|-------|------|------|------|------|-----------|-----|----------------------|------------------|------------------|------------|-----|-----|-----|-----|----------------|-----------|----------------|
|                      |         |       |      |      |      |      |           |     |                      |                  |                  | H26        | H27 | H28 | H29 | H30 |                |           |                |
| 一体的に実施することにより期待される効果 |         |       |      |      |      |      |           |     |                      |                  |                  |            |     |     |     |     |                |           |                |
| 備考                   |         |       |      |      |      |      |           |     |                      |                  |                  |            |     |     |     |     |                |           |                |
| 道路事業                 | A01-039 | 道路    | 一般   | 神奈川県 | 直接   | 神奈川県 | 都道府<br>県道 | 交安  | (主) 松田国府津            | 歩道整備300m         | 松田町              | ■          | ■   | ■   | ■   | ■   | 290            | —         |                |
|                      |         | 3-A39 |      |      |      |      |           |     |                      |                  |                  |            |     |     |     |     |                |           |                |
|                      | A01-040 | 道路    | 一般   | 神奈川県 | 直接   | 神奈川県 | 都道府<br>県道 | 交安  | (主) 山北藤野他            | 大型案内標識 25 基      | 山北町他             | ■          | ■   | ■   | ■   | ■   | 70             | —         |                |
|                      |         | 3-A40 |      |      |      |      |           |     |                      |                  |                  |            |     |     |     |     |                |           |                |
|                      | A01-041 | 道路    | 一般   | 神奈川県 | 直接   | 神奈川県 | 都道府<br>県道 | 交安  | (一) 上宮田金田三崎港         | 歩道整備 470 m       | 三浦市              | ■          | ■   | ■   | ■   | ■   | 494            | —         |                |
|                      |         | 3-A41 |      |      |      |      |           |     |                      |                  |                  |            |     |     |     |     |                |           |                |
|                      | A01-042 | 道路    | 一般   | 神奈川県 | 直接   | 神奈川県 | 国道        | 交安  | 一般国道134号             | 防護柵 1,000 m      | 横須賀市他            | ■          |     |     |     |     | 40             | —         |                |
|                      |         | 3-A42 |      |      |      |      |           |     |                      |                  |                  |            |     |     |     |     |                |           |                |
|                      | A01-043 | 道路    | 一般   | 神奈川県 | 直接   | 神奈川県 | 都道府<br>県道 | 交安  | (一) 曾屋鶴巻(曾屋～<br>下大槻) | 歩道整備 520 m       | 秦野市              | ■          | ■   | ■   | ■   | ■   | 500            | —         |                |
|                      |         | 3-A43 |      |      |      |      |           |     |                      |                  |                  |            |     |     |     |     |                |           |                |
|                      | A01-044 | 道路    | 一般   | 神奈川県 | 直接   | 神奈川県 | 都道府<br>県道 | 交安  | (主) 丸子中山茅ヶ崎(円蔵)      | 自転車道整備 1,800 m   | 茅ヶ崎市             | ■          |     |     |     |     | 20             | —         |                |
|                      |         | 3-A44 |      |      |      |      |           |     |                      |                  |                  |            |     |     |     |     |                |           |                |
|                      | A01-045 | 道路    | 一般   | 神奈川県 | 直接   | 神奈川県 | 都道府<br>県道 | 交安  | (一) 怒田開成小田原(南<br>鴨宮) | 自転車道整備 3,600 m   | 小田原市 小田<br>原市    | ■          | ■   | ■   |     |     | 20             | —         |                |
|                      |         | 3-A45 |      |      |      |      |           |     |                      |                  |                  |            |     |     |     |     |                |           |                |



A 基幹事業

| 基幹事業（大）              | 番号      | 事業種別  | 地域種別 | 交付対象 | 直接間接 | 事業者  | 種別1 | 種別2 | 要素となる事業名<br>(事業箇所) | 事業内容<br>(延長・面積等) | 市区町村名/<br>港湾・地区名 | 事業実施期間（年度） |     |     |     |     | 全体事業費<br>(百万円) | 費用<br>便益比 | 個別施設計画<br>策定状況 |
|----------------------|---------|-------|------|------|------|------|-----|-----|--------------------|------------------|------------------|------------|-----|-----|-----|-----|----------------|-----------|----------------|
|                      |         |       |      |      |      |      |     |     |                    |                  |                  | H26        | H27 | H28 | H29 | H30 |                |           |                |
| 一体的に実施することにより期待される効果 |         |       |      |      |      |      |     |     |                    |                  |                  |            |     |     |     |     |                |           |                |
| 備考                   |         |       |      |      |      |      |     |     |                    |                  |                  |            |     |     |     |     |                |           |                |
| 道路事業                 | A01-046 | 道路    | 一般   | 神奈川県 | 直接   | 神奈川県 | 都道府 | 交安  | (一) 関本小涌谷(強羅)      | 視距改良 300 m       | 箱根町              | ■          | ■   | ■   | ■   | ■   | 439            | —         |                |
|                      |         | 3-A46 |      |      |      |      |     |     |                    |                  |                  |            |     |     |     |     |                |           |                |
|                      | A01-047 | 道路    | 一般   | 神奈川県 | 直接   | 神奈川県 | 都道府 | 交安  | (一) 小田原松田(飯泉)      | 歩道整備 150 m       | 小田原市             | ■          | ■   |     |     |     | 80             | —         |                |
|                      |         | 3-A47 |      |      |      |      |     |     |                    |                  |                  |            |     |     |     |     |                |           |                |
|                      | A01-048 | 道路    | 一般   | 神奈川県 | 直接   | 神奈川県 | 都道府 | 交安  | (主) 目黒町町田(つきみ野)    | 自転車道整備 2,000 m   | 大和市              | ■          |     |     |     |     | 40             | —         |                |
|                      |         | 3-A48 |      |      |      |      |     |     |                    |                  |                  |            |     |     |     |     |                |           |                |
|                      | A01-049 | 道路    | 一般   | 神奈川県 | 直接   | 神奈川県 | 都道府 | 交安  | (一) 酒井金田(旭町四丁目~幸町) | 自転車道整備 2,000 m   | 厚木市              | ■          | ■   | ■   |     |     | 20             | —         |                |
|                      |         | 3-A49 |      |      |      |      |     |     |                    |                  |                  |            |     |     |     |     |                |           |                |
|                      | A01-050 | 道路    | 一般   | 神奈川県 | 直接   | 神奈川県 | 都道府 | 交安  | (主) 横須賀三崎          | カラー舗装 240 m      | 三浦市他             | ■          |     |     |     |     | 5              | —         |                |
|                      |         | 3-A50 |      |      |      |      |     |     |                    |                  |                  |            |     |     |     |     |                |           |                |
|                      | A01-051 | 道路    | 一般   | 神奈川県 | 直接   | 神奈川県 | 都道府 | 交安  | (一) 成田下曾我停車場(千代)   | 歩道整備 240 m       | 小田原市             | ■          | ■   | ■   | ■   |     | 100            | —         |                |
|                      |         | 3-A51 |      |      |      |      |     |     |                    |                  |                  |            |     |     |     |     |                |           |                |
|                      |         |       |      |      |      |      |     |     |                    |                  |                  |            |     |     |     |     |                |           |                |
|                      |         |       |      |      |      |      |     |     |                    |                  |                  |            |     |     |     |     |                |           |                |

A 基幹事業

| 基幹事業（大）              | 番号            | 事業種別 | 地域種別 | 交付対象 | 直接間接 | 事業者  | 種別1       | 種別2 | 要素となる事業名<br>(事業箇所) | 事業内容<br>(延長・面積等) | 市区町村名/<br>港湾・地区名 | 事業実施期間（年度） |     |     |     |     | 全体事業費<br>(百万円) | 費用<br>便益比 | 個別施設計画<br>策定状況 |
|----------------------|---------------|------|------|------|------|------|-----------|-----|--------------------|------------------|------------------|------------|-----|-----|-----|-----|----------------|-----------|----------------|
|                      |               |      |      |      |      |      |           |     |                    |                  |                  | H26        | H27 | H28 | H29 | H30 |                |           |                |
| 一体的に実施することにより期待される効果 |               |      |      |      |      |      |           |     |                    |                  |                  |            |     |     |     |     |                |           |                |
| 備考                   |               |      |      |      |      |      |           |     |                    |                  |                  |            |     |     |     |     |                |           |                |
| 道路事業                 | A01-052       | 道路   | 一般   | 神奈川県 | 直接   | 神奈川県 | 都道府<br>県道 | 修繕  | (一) 小田原湯河原他        | 道路照明灯点検 12,805基  | 小田原市他            | ■          | ■   | ■   | ■   | ■   | 580            |           | 未策定            |
|                      | 3-A52         |      |      |      |      |      |           |     |                    |                  |                  |            |     |     |     |     |                |           |                |
|                      | A01-053       | 道路   | 一般   | 神奈川県 | 直接   | 神奈川県 | 都道府<br>県道 | 修繕  | (主) 藤沢平塚他          | 横断歩道橋点検 98橋      | 平塚市他             | ■          | ■   | ■   | ■   | ■   | 103            |           | 策定済            |
|                      | 3-A53         |      |      |      |      |      |           |     |                    |                  |                  |            |     |     |     |     |                |           |                |
|                      | A01-054       | 道路   | 一般   | 横須賀市 | 直接   | 横須賀市 | 市町村<br>道  | 交安  | 市道4734号線           | 歩道整備工事 L=460m    | 横須賀市             | ■          | ■   | ■   |     |     | 123            |           | —              |
|                      | 3-A55         |      |      |      |      |      |           |     |                    |                  |                  |            |     |     |     |     |                |           |                |
|                      | A01-055       | 道路   | 一般   | 横須賀市 | 直接   | 横須賀市 | 市町村<br>道  | 交安  | 市道7601号線           | 歩道整備工事 L=120m    | 横須賀市             | ■          | ■   | ■   | ■   | ■   | 26             |           | —              |
|                      | 3-A56         |      |      |      |      |      |           |     |                    |                  |                  |            |     |     |     |     |                |           |                |
|                      | A01-056       | 道路   | 一般   | 横須賀市 | 直接   | 横須賀市 | 市町村<br>道  | 交安  | 市道676・1617号線       | 歩道整備工事 L=190m    | 横須賀市             | ■          | ■   | ■   | ■   |     | 127            |           | —              |
|                      | 3-A56 1-A2へ移動 |      |      |      |      |      |           |     |                    |                  |                  |            |     |     |     |     |                |           |                |
|                      | A01-057       | 道路   | 一般   | 横須賀市 | 直接   | 横須賀市 | 市町村<br>道  | 交安  | 市道1646号線ほか         | 路側帯カラー舗装         | 横須賀市             | ■          | ■   | ■   | ■   | ■   | 199            |           | —              |
|                      | 3-A57         |      |      |      |      |      |           |     |                    |                  |                  |            |     |     |     |     |                |           |                |
|                      |               |      |      |      |      |      |           |     |                    |                  |                  |            |     |     |     |     |                |           |                |
|                      |               |      |      |      |      |      |           |     |                    |                  |                  |            |     |     |     |     |                |           |                |

A 基幹事業

| 基幹事業（大）              | 番号      | 事業種別 | 地域種別 | 交付対象 | 直接間接 | 事業者  | 種別1  | 種別2 | 要素となる事業名<br>(事業箇所) | 事業内容<br>(延長・面積等) | 市区町村名/<br>港湾・地区名 | 事業実施期間（年度） |     |     |     |     | 全体事業費<br>(百万円) | 費用<br>便益比 | 個別施設計画<br>策定状況 |
|----------------------|---------|------|------|------|------|------|------|-----|--------------------|------------------|------------------|------------|-----|-----|-----|-----|----------------|-----------|----------------|
|                      |         |      |      |      |      |      |      |     |                    |                  |                  | H26        | H27 | H28 | H29 | H30 |                |           |                |
| 一体的に実施することにより期待される効果 |         |      |      |      |      |      |      |     |                    |                  |                  |            |     |     |     |     |                |           |                |
| 備考                   |         |      |      |      |      |      |      |     |                    |                  |                  |            |     |     |     |     |                |           |                |
| 道路事業                 | A01-058 | 道路   | 一般   | 横須賀市 | 直接   | 横須賀市 | 市町村道 | 交安  | 市道1942号線ほか         | 踏切歩道内カラー舗装       | 横須賀市             | ■          | ■   | ■   | ■   | ■   | 9              | —         |                |
|                      | 3-A58   |      |      |      |      |      |      |     |                    |                  |                  |            |     |     |     |     |                |           |                |
|                      | A01-059 | 道路   | 一般   | 平塚市  | 直接   | 平塚市  | 市町村道 | 交安  | (二) 市道北金目真田線       | 歩道整備工事 L=440m    | 平塚市              | ■          | ■   | ■   | ■   | ■   | 52             | —         |                |
|                      | 3-A59   |      |      |      |      |      |      |     |                    |                  |                  |            |     |     |     |     |                |           |                |
|                      | A01-060 | 道路   | 一般   | 平塚市  | 直接   | 平塚市  | 市町村道 | 交安  | (一) 市道真土金目線        | 歩道整備工事 L=200m    | 平塚市              | ■          | ■   | ■   | ■   | ■   | 424            | —         |                |
|                      | 3-A60   |      |      |      |      |      |      |     |                    |                  |                  |            |     |     |     |     |                |           |                |
|                      | A01-061 | 道路   | 一般   | 鎌倉市  | 直接   | 鎌倉市  | 市町村道 | 交安  | 市道059-000号線        | 歩道段差切下げ N=20箇所   | 鎌倉市              | ■          |     |     |     |     | 8              | —         |                |
|                      | 3-A61   |      |      |      |      |      |      |     |                    |                  |                  |            |     |     |     |     |                |           |                |
|                      | A01-062 | 道路   | 一般   | 鎌倉市  | 直接   | 鎌倉市  | 市町村道 | 交安  | 市道055-000号線        | 歩道段差切下げ N=21箇所   | 鎌倉市              | ■          | ■   |     |     |     | 21             | —         |                |
|                      | 3-A62   |      |      |      |      |      |      |     |                    |                  |                  |            |     |     |     |     |                |           |                |
|                      | A01-063 | 道路   | 一般   | 鎌倉市  | 直接   | 鎌倉市  | 市町村道 | 交安  | 市道060-000号線        | 歩道設置 L=300m      | 鎌倉市              | ■          | ■   | ■   | ■   |     | 478            | —         |                |
|                      | 3-A63   |      |      |      |      |      |      |     |                    |                  |                  |            |     |     |     |     |                |           |                |
|                      |         |      |      |      |      |      |      |     |                    |                  |                  |            |     |     |     |     |                |           |                |
|                      | 3-A64   |      |      |      |      |      |      |     |                    |                  |                  |            |     |     |     |     |                |           |                |
|                      |         |      |      |      |      |      |      |     |                    |                  |                  |            |     |     |     |     |                |           |                |
| 3-A65                |         |      |      |      |      |      |      |     |                    |                  |                  |            |     |     |     |     |                |           |                |

A 基幹事業

| 基幹事業（大）              | 番号      | 事業種別  | 地域種別 | 交付対象 | 直接間接 | 事業者 | 種別1  | 種別2 | 要素となる事業名<br>(事業箇所) | 事業内容<br>(延長・面積等) | 市区町村名/<br>港湾・地区名 | 事業実施期間（年度） |     |     |     |     | 全体事業費<br>(百万円) | 費用<br>便益比 | 個別施設計画<br>策定状況 |
|----------------------|---------|-------|------|------|------|-----|------|-----|--------------------|------------------|------------------|------------|-----|-----|-----|-----|----------------|-----------|----------------|
|                      |         |       |      |      |      |     |      |     |                    |                  |                  | H26        | H27 | H28 | H29 | H30 |                |           |                |
| 一体的に実施することにより期待される効果 |         |       |      |      |      |     |      |     |                    |                  |                  |            |     |     |     |     |                |           |                |
| 備考                   |         |       |      |      |      |     |      |     |                    |                  |                  |            |     |     |     |     |                |           |                |
| 道路事業                 | A01-064 | 道路    | 一般   | 藤沢市  | 直接   | 藤沢市 | 市町村道 | 交安  | (二) 戸中橋線           | 歩道整備工事 L=540m    | 藤沢市              | ■          | ■   | ■   | ■   | ■   | 253            | —         |                |
|                      |         | 3-A64 |      |      |      |     |      |     |                    |                  |                  |            |     |     |     |     |                |           |                |
|                      | A01-065 | 道路    | 一般   | 藤沢市  | 直接   | 藤沢市 | 市町村道 | 交安  | (他) 村岡17号線         | 歩道整備工事 L=130m    | 藤沢市              | ■          |     |     |     |     | 256            | —         |                |
|                      |         | 3-A65 |      |      |      |     |      |     |                    |                  |                  |            |     |     |     |     |                |           |                |
|                      | A01-066 | 道路    | 一般   | 藤沢市  | 直接   | 藤沢市 | 市町村道 | 交安  | (一) 藤沢駅辻堂駅線        | 歩道整備工事 L=2,000m  | 藤沢市              | ■          | ■   | ■   | ■   | ■   | 1,248          | —         |                |
|                      |         | 3-A66 |      |      |      |     |      |     |                    |                  |                  |            |     |     |     |     |                |           |                |
|                      | A01-067 | 道路    | 一般   | 藤沢市  | 直接   | 藤沢市 | 市町村道 | 交安  | (他) 藤沢652号線        | 歩道整備工事 L=930m    | 藤沢市              | ■          | ■   | ■   | ■   | ■   | 2,150          | —         |                |
|                      |         | 3-A67 |      |      |      |     |      |     |                    |                  |                  |            |     |     |     |     |                |           |                |
|                      | A01-068 | 道路    | 一般   | 藤沢市  | 直接   | 藤沢市 | 市町村道 | 交安  | (一) 中学通り線          | 歩道整備工事 L=530m    | 藤沢市              | ■          |     |     |     |     | 207            | —         |                |
|                      |         | 3-A68 |      |      |      |     |      |     |                    |                  |                  |            |     |     |     |     |                |           |                |
|                      | A01-069 | 道路    | 一般   | 藤沢市  | 直接   | 藤沢市 | 市町村道 | 交安  | (一) 六会駅東口通り線       | 歩道整備工事 L=850m    | 藤沢市              | ■          | ■   | ■   |     |     | 229            | —         |                |
|                      |         | 3-A69 |      |      |      |     |      |     |                    |                  |                  |            |     |     |     |     |                |           |                |
|                      |         |       |      |      |      |     |      |     |                    |                  |                  |            |     |     |     |     |                |           |                |
|                      |         |       |      |      |      |     |      |     |                    |                  |                  |            |     |     |     |     |                |           |                |

A 基幹事業

| 基幹事業（大）              | 番号        | 事業種別 | 地域種別 | 交付対象 | 直接間接 | 事業者  | 種別1  | 種別2 | 要素となる事業名<br>(事業箇所) | 事業内容<br>(延長・面積等) | 市区町村名/<br>港湾・地区名 | 事業実施期間（年度） |     |     |     |     | 全体事業費<br>(百万円) | 費用<br>便益比 | 個別施設計画<br>策定状況 |
|----------------------|-----------|------|------|------|------|------|------|-----|--------------------|------------------|------------------|------------|-----|-----|-----|-----|----------------|-----------|----------------|
|                      |           |      |      |      |      |      |      |     |                    |                  |                  | H26        | H27 | H28 | H29 | H30 |                |           |                |
| 一体的に実施することにより期待される効果 |           |      |      |      |      |      |      |     |                    |                  |                  |            |     |     |     |     |                |           |                |
| 備考                   |           |      |      |      |      |      |      |     |                    |                  |                  |            |     |     |     |     |                |           |                |
| 道路事業                 | A01-070   | 道路   | 一般   | 藤沢市  | 直接   | 藤沢市  | 市町村道 | 交安  | (他) 六会554号線        | 歩道整備工事 L=360m    | 藤沢市              | ■          | ■   | ■   | ■   | ■   | 227            | —         |                |
|                      |           |      |      |      |      |      |      |     |                    |                  |                  |            |     |     |     |     |                |           |                |
|                      | A01-071   | 道路   | 一般   | 小田原市 | 直接   | 小田原市 | 市町村道 | 交安  | 市道0077             | 歩道整備工事 L=0.2km   | 小田原市             | ■          | ■   | ■   | ■   | ■   | 155            | —         |                |
|                      |           |      |      |      |      |      |      |     |                    |                  |                  |            |     |     |     |     |                |           |                |
|                      | A01-072   | 道路   | 一般   | 小田原市 | 直接   | 小田原市 | 市町村道 | 交安  | 市道2246ほか3路線        | 歩道整備工事 L=0.7km   | 小田原市             | ■          | ■   | ■   | ■   | ■   | 1,695          | —         |                |
|                      | 2-A18から移動 |      |      |      |      |      |      |     |                    |                  |                  |            |     |     |     |     |                |           |                |
|                      | A01-073   | 道路   | 一般   | 小田原市 | 直接   | 小田原市 | 市町村道 | 交安  | 市道0032             | 歩道整備工事 L=0.32km  | 小田原市             | ■          | ■   | ■   | ■   | ■   | 55             | —         |                |
|                      |           |      |      |      |      |      |      |     |                    |                  |                  |            |     |     |     |     |                |           |                |
|                      | A01-074   | 道路   | 一般   | 小田原市 | 直接   | 小田原市 | 市町村道 | 交安  | 市道0031             | 歩道整備工事 L=0.09km  | 小田原市             | ■          | ■   |     |     |     | 89             | —         |                |
|                      | 3-A74     |      |      |      |      |      |      |     |                    |                  |                  |            |     |     |     |     |                |           |                |
|                      | A01-075   | 道路   | 一般   | 小田原市 | 直接   | 小田原市 | 市町村道 | 交安  | 市道2216             | 電線共同溝 L=0.48km   | 小田原市             | ■          | ■   | ■   | ■   | ■   | 320            | —         |                |
|                      |           |      |      |      |      |      |      |     |                    |                  |                  |            |     |     |     |     |                |           |                |
|                      |           |      |      |      |      |      |      |     |                    |                  |                  |            |     |     |     |     |                |           |                |
|                      |           |      |      |      |      |      |      |     |                    |                  |                  |            |     |     |     |     |                |           |                |
|                      |           |      |      |      |      |      |      |     |                    |                  |                  |            |     |     |     |     |                |           |                |

A 基幹事業

| 基幹事業（大）              | 番号      | 事業種別  | 地域種別 | 交付対象 | 直接間接 | 事業者  | 種別1  | 種別2 | 要素となる事業名<br>(事業箇所)   | 事業内容<br>(延長・面積等) | 市区町村名/<br>港湾・地区名 | 事業実施期間（年度） |     |     |     |     | 全体事業費<br>(百万円) | 費用<br>便益比 | 個別施設計画<br>策定状況 |   |
|----------------------|---------|-------|------|------|------|------|------|-----|----------------------|------------------|------------------|------------|-----|-----|-----|-----|----------------|-----------|----------------|---|
|                      |         |       |      |      |      |      |      |     |                      |                  |                  | H26        | H27 | H28 | H29 | H30 |                |           |                |   |
| 一体的に実施することにより期待される効果 |         |       |      |      |      |      |      |     |                      |                  |                  |            |     |     |     |     |                |           |                |   |
| 備考                   |         |       |      |      |      |      |      |     |                      |                  |                  |            |     |     |     |     |                |           |                |   |
| 道路事業                 | A01-076 | 道路    | 一般   | 小田原市 | 直接   | 小田原市 | 市町村道 | 交安  | 市道4239               | 歩道整備工事 L=0.05km  | 小田原市             | ■          | ■   |     |     |     | 30             |           | —              |   |
|                      |         | 3-A77 |      |      |      |      |      |     |                      |                  |                  |            |     |     |     |     |                |           |                |   |
|                      | A01-077 | 道路    | 一般   | 茅ヶ崎市 | 直接   | 茅ヶ崎市 | 市町村道 | 交安  | 市道0110号線 歩道整備        | 歩道整備 663m        | 茅ヶ崎市             | ■          | ■   | ■   | ■   | ■   |                | 165       |                | — |
|                      |         | 3-A78 |      |      |      |      |      |     |                      |                  |                  |            |     |     |     |     |                |           |                |   |
|                      | A01-078 | 道路    | 一般   | 茅ヶ崎市 | 直接   | 茅ヶ崎市 | 市町村道 | 交安  | 市道0109号線 歩道整備        | 歩道整備 934m        | 茅ヶ崎市             | ■          | ■   | ■   | ■   |     |                | 463       |                | — |
|                      |         | 3-A79 |      |      |      |      |      |     |                      |                  |                  |            |     |     |     |     |                |           |                |   |
|                      | A01-079 | 道路    | 一般   | 茅ヶ崎市 | 直接   | 茅ヶ崎市 | 市町村道 | 交安  | 上赤羽根堤線 歩道整備          | 歩道整備 180m        | 茅ヶ崎市             | ■          | ■   | ■   | ■   |     |                | 318       |                | — |
|                      |         | 3-A80 |      |      |      |      |      |     |                      |                  |                  |            |     |     |     |     |                |           |                |   |
|                      | A01-080 | 道路    | 一般   | 茅ヶ崎市 | 直接   | 茅ヶ崎市 | 市町村道 | 交安  | 都市計画道路新国道線 歩道整備      | 歩道整備 115m        | 茅ヶ崎市             | ■          | ■   | ■   | ■   |     |                | 91        |                | — |
|                      |         | 3-A81 |      |      |      |      |      |     |                      |                  |                  |            |     |     |     |     |                |           |                |   |
|                      | A01-081 | 道路    | 一般   | 茅ヶ崎市 | 直接   | 茅ヶ崎市 | 市町村道 | 交安  | 市道0205号線(香川甘沼線) 歩道整備 | 歩道整備 64m         | 茅ヶ崎市             | ■          | ■   | ■   | ■   | ■   |                | 229       |                | — |
|                      |         | 3-A82 |      |      |      |      |      |     |                      |                  |                  |            |     |     |     |     |                |           |                |   |
|                      |         |       |      |      |      |      |      |     |                      |                  |                  |            |     |     |     |     |                |           |                |   |
|                      |         |       |      |      |      |      |      |     |                      |                  |                  |            |     |     |     |     |                |           |                |   |

A 基幹事業

| 基幹事業（大）              | 番号      | 事業種別 | 地域種別 | 交付対象 | 直接間接 | 事業者  | 種別1  | 種別2 | 要素となる事業名<br>(事業箇所)   | 事業内容<br>(延長・面積等) | 市区町村名/<br>港湾・地区名 | 事業実施期間（年度） |     |     |     |     | 全体事業費<br>(百万円) | 費用<br>便益比 | 個別施設計画<br>策定状況 |
|----------------------|---------|------|------|------|------|------|------|-----|----------------------|------------------|------------------|------------|-----|-----|-----|-----|----------------|-----------|----------------|
|                      |         |      |      |      |      |      |      |     |                      |                  |                  | H26        | H27 | H28 | H29 | H30 |                |           |                |
| 一体的に実施することにより期待される効果 |         |      |      |      |      |      |      |     |                      |                  |                  |            |     |     |     |     |                |           |                |
| 備考                   |         |      |      |      |      |      |      |     |                      |                  |                  |            |     |     |     |     |                |           |                |
| 道路事業                 | A01-082 | 道路   | 一般   | 茅ヶ崎市 | 直接   | 茅ヶ崎市 | 市町村道 | 交安  | 市道0121号線 歩道整備        | 歩道整備 400m        | 茅ヶ崎市             | ■          | ■   | ■   | ■   |     | 99             | —         |                |
|                      | 3-A83   |      |      |      |      |      |      |     |                      |                  |                  |            |     |     |     |     |                |           |                |
|                      | A01-083 | 道路   | 一般   | 秦野市  | 直接   | 秦野市  | 市町村道 | 交安  | 東海大学前駅周辺地区<br>市道9号線  | 歩道整備工事 L=330m    | 秦野市              | ■          | ■   | ■   | ■   | ■   | 293            | —         |                |
|                      | 3-A83   |      |      |      |      |      |      |     |                      |                  |                  |            |     |     |     |     |                |           |                |
|                      | A01-084 | 道路   | 一般   | 秦野市  | 直接   | 秦野市  | 市町村道 | 交安  | (1) 市道26号線           | 歩道整備工事 L=280m    | 秦野市              | ■          |     |     |     |     | 20             | —         |                |
|                      | 3-A83   |      |      |      |      |      |      |     |                      |                  |                  |            |     |     |     |     |                |           |                |
|                      | A01-085 | 道路   | 一般   | 秦野市  | 直接   | 秦野市  | 市町村道 | 交安  | 東海大学前駅周辺地区<br>市道69号線 | 歩道整備工事 L=90m     | 秦野市              | ■          | ■   | ■   |     |     | 216            | —         |                |
|                      | 3-A83   |      |      |      |      |      |      |     |                      |                  |                  |            |     |     |     |     |                |           |                |
|                      | A01-086 | 道路   | 一般   | 秦野市  | 直接   | 秦野市  | 市町村道 | 交安  | 市道71号線               | 歩道整備工事 L=150m    | 秦野市              | ■          | ■   | ■   | ■   | ■   | 113            | —         |                |
|                      | 3-A83   |      |      |      |      |      |      |     |                      |                  |                  |            |     |     |     |     |                |           |                |
|                      | A01-087 | 道路   | 一般   | 秦野市  | 直接   | 秦野市  | 市町村道 | 交安  | (2) 市道75号線           | 歩車共存工事 L=360m    | 秦野市              | ■          | ■   |     |     |     | 119            | —         |                |
|                      | 3-A83   |      |      |      |      |      |      |     |                      |                  |                  |            |     |     |     |     |                |           |                |
|                      | 3-A83   |      |      |      |      |      |      |     |                      |                  |                  |            |     |     |     |     |                |           |                |
|                      | 3-A83   |      |      |      |      |      |      |     |                      |                  |                  |            |     |     |     |     |                |           |                |

A 基幹事業

| 基幹事業（大）              | 番号      | 事業種別 | 地域種別 | 交付対象 | 直接間接 | 事業者  | 種別1  | 種別2 | 要素となる事業名<br>(事業箇所) | 事業内容<br>(延長・面積等) | 市区町村名/<br>港湾・地区名 | 事業実施期間（年度） |     |     |     |     | 全体事業費<br>(百万円) | 費用<br>便益比 | 個別施設計画<br>策定状況 |
|----------------------|---------|------|------|------|------|------|------|-----|--------------------|------------------|------------------|------------|-----|-----|-----|-----|----------------|-----------|----------------|
|                      |         |      |      |      |      |      |      |     |                    |                  |                  | H26        | H27 | H28 | H29 | H30 |                |           |                |
| 一体的に実施することにより期待される効果 |         |      |      |      |      |      |      |     |                    |                  |                  |            |     |     |     |     |                |           |                |
| 備考                   |         |      |      |      |      |      |      |     |                    |                  |                  |            |     |     |     |     |                |           |                |
| 道路事業                 | A01-088 | 道路   | 一般   | 秦野市  | 直接   | 秦野市  | 市町村道 | 交安  | 市道621号線            | 歩道整備工事 L=80m     | 秦野市              | ■          |     |     |     |     | 10             | —         |                |
|                      |         |      |      |      |      |      |      |     |                    |                  |                  |            |     |     |     |     |                |           |                |
|                      | A01-089 | 道路   | 一般   | 秦野市  | 直接   | 秦野市  | 市町村道 | 交安  | 通学路新設              | 通学路新設 L=130m     | 秦野市              | ■          |     |     |     |     | 82             | —         |                |
|                      | 3-A90   |      |      |      |      |      |      |     |                    |                  |                  |            |     |     |     |     |                |           |                |
|                      | A01-090 | 道路   | 一般   | 厚木市  | 直接   | 厚木市  | 市町村道 | 交安  | 市道水引小野線            | 歩道整備工事 L =0.6km  | 厚木市              | ■          |     |     |     |     | 193            | —         |                |
|                      |         |      |      |      |      |      |      |     |                    |                  |                  |            |     |     |     |     |                |           |                |
|                      | A01-091 | 道路   | 一般   | 大和市  | 直接   | 大和市  | 市町村道 | 交安  | 大和市上草柳地区福田相模原線     | 歩道整備工事 L=490m    | 大和市              | ■          | ■   | ■   | ■   | ■   | 1,205          | —         |                |
|                      |         |      |      |      |      |      |      |     |                    |                  |                  |            |     |     |     |     |                |           |                |
|                      | A01-092 | 道路   | 一般   | 大和市  | 直接   | 大和市  | 市町村道 | 交安  | 市道下鶴間桜森線ほか13路線     | 道路照明灯設置 N=31基    | 大和市              | ■          | ■   | ■   | ■   | ■   | 31             | —         |                |
|                      |         |      |      |      |      |      |      |     |                    |                  |                  |            |     |     |     |     |                |           |                |
|                      | A01-093 | 道路   | 一般   | 伊勢原市 | 直接   | 伊勢原市 | 市町村道 | 交安  | (二) 市道58号線         | 歩道整備工事 L=60m     | 伊勢原市             | ■          | ■   |     |     |     | 23             | —         |                |
|                      |         |      |      |      |      |      |      |     |                    |                  |                  |            |     |     |     |     |                |           |                |
|                      |         |      |      |      |      |      |      |     |                    |                  |                  |            |     |     |     |     |                |           |                |
|                      |         |      |      |      |      |      |      |     |                    |                  |                  |            |     |     |     |     |                |           |                |



A 基幹事業

| 基幹事業（大）              | 番号      | 事業種別 | 地域種別 | 交付対象 | 直接間接 | 事業者  | 種別1  | 種別2 | 要素となる事業名<br>(事業箇所) | 事業内容<br>(延長・面積等) | 市区町村名/<br>港湾・地区名 | 事業実施期間（年度） |     |     |     |     | 全体事業費<br>(百万円) | 費用<br>便益比 | 個別施設計画<br>策定状況 |
|----------------------|---------|------|------|------|------|------|------|-----|--------------------|------------------|------------------|------------|-----|-----|-----|-----|----------------|-----------|----------------|
|                      |         |      |      |      |      |      |      |     |                    |                  |                  | H26        | H27 | H28 | H29 | H30 |                |           |                |
| 一体的に実施することにより期待される効果 |         |      |      |      |      |      |      |     |                    |                  |                  |            |     |     |     |     |                |           |                |
| 備考                   |         |      |      |      |      |      |      |     |                    |                  |                  |            |     |     |     |     |                |           |                |
| 道路事業                 | A01-094 | 道路   | 一般   | 伊勢原市 | 直接   | 伊勢原市 | 市町村道 | 交安  | (他) 市道201号線        | 歩道整備工事 L=80m     | 伊勢原市             | ■          | ■   | ■   | ■   |     | 35             | —         |                |
|                      | 3-A97   |      |      |      |      |      |      |     |                    |                  |                  |            |     |     |     |     |                |           |                |
|                      | A01-095 | 道路   | 一般   | 伊勢原市 | 直接   | 伊勢原市 | 市町村道 | 交安  | (二) 市道73号線         | 歩道整備工事 L=60m     | 伊勢原市             | ■          | ■   | ■   | ■   |     | 29             | —         |                |
|                      | 3-A97   |      |      |      |      |      |      |     |                    |                  |                  |            |     |     |     |     |                |           |                |
|                      | A01-096 | 道路   | 一般   | 伊勢原市 | 直接   | 伊勢原市 | 市町村道 | 交安  | (他) 市道776号線        | 歩道整備工事 L=55m     | 伊勢原市             | ■          |     |     |     |     | 24             | —         |                |
|                      | 3-A99   |      |      |      |      |      |      |     |                    |                  |                  |            |     |     |     |     |                |           |                |
|                      | A01-097 | 道路   | 一般   | 海老名市 | 直接   | 海老名市 | 市町村道 | 交安  | 横須賀水道路整備事業         | 歩道整備 L=1340m     | 海老名市             | ■          | ■   | ■   | ■   | ■   | 155            | —         |                |
|                      | 3-A99   |      |      |      |      |      |      |     |                    |                  |                  |            |     |     |     |     |                |           |                |
|                      | A01-098 | 道路   | 一般   | 海老名市 | 直接   | 海老名市 | 市町村道 | 交安  | 市道738号線歩道整備事業      | 歩道整備 L=270m      | 海老名市             | ■          |     |     |     |     | 36             | —         |                |
|                      | 3-A101  |      |      |      |      |      |      |     |                    |                  |                  |            |     |     |     |     |                |           |                |
|                      | A01-099 | 道路   | 一般   | 海老名市 | 直接   | 海老名市 | 市町村道 | 交安  | 市道8号線交差点改良事業       | 交差点改良 L=634m     | 海老名市             | ■          | ■   | ■   | ■   | ■   | 262            | —         |                |
|                      | 3-A101  |      |      |      |      |      |      |     |                    |                  |                  |            |     |     |     |     |                |           |                |
|                      |         |      |      |      |      |      |      |     |                    |                  |                  |            |     |     |     |     |                |           |                |

A 基幹事業

| 基幹事業（大）              | 番号      | 事業種別              | 地域種別 | 交付対象 | 直接間接 | 事業者  | 種別1  | 種別2 | 要素となる事業名<br>(事業箇所) | 事業内容<br>(延長・面積等) | 市区町村名/<br>港湾・地区名 | 事業実施期間（年度） |     |     |     |     | 全体事業費<br>(百万円) | 費用<br>便益比 | 個別施設計画<br>策定状況 |
|----------------------|---------|-------------------|------|------|------|------|------|-----|--------------------|------------------|------------------|------------|-----|-----|-----|-----|----------------|-----------|----------------|
|                      |         |                   |      |      |      |      |      |     |                    |                  |                  | H26        | H27 | H28 | H29 | H30 |                |           |                |
| 一体的に実施することにより期待される効果 |         |                   |      |      |      |      |      |     |                    |                  |                  |            |     |     |     |     |                |           |                |
| 備考                   |         |                   |      |      |      |      |      |     |                    |                  |                  |            |     |     |     |     |                |           |                |
| 道路事業                 | A01-100 | 道路                | 一般   | 海老名市 | 直接   | 海老名市 | 市町村道 | 交安  | 市道1・1019号線歩道整備事業   | 歩道整備 L=270m      | 海老名市             |            | ■   | ■   | ■   |     | 4              | —         |                |
|                      |         | 3-A102            |      |      |      |      |      |     |                    |                  |                  |            |     |     |     |     |                |           |                |
|                      | A01-101 | 道路                | 一般   | 海老名市 | 直接   | 海老名市 | 市町村道 | 交安  | 市道3号線歩道整備事業        | 歩道整備 L=40m       | 海老名市             | ■          | ■   | ■   | ■   |     | 198            | —         |                |
|                      |         | 3-A103 7-A27へ移行   |      |      |      |      |      |     |                    |                  |                  |            |     |     |     |     |                |           |                |
|                      | A01-102 | 道路                | 一般   | 海老名市 | 直接   | 海老名市 | 市町村道 | 交安  | 市道8号線歩道整備事業        | 歩道整備 L=540m      | 海老名市             | ■          | ■   | ■   | ■   | ■   | 72             | —         |                |
|                      |         | 3-A104 7-A24へ一部移行 |      |      |      |      |      |     |                    |                  |                  |            |     |     |     |     |                |           |                |
|                      | A01-103 | 道路                | 一般   | 海老名市 | 直接   | 海老名市 | 市町村道 | 交安  | 市道515号線歩道整備事業      | 歩道整備 L=50m       | 海老名市             | ■          | ■   |     |     |     | 12             | —         |                |
|                      |         |                   |      |      |      |      |      |     |                    |                  |                  |            |     |     |     |     |                |           |                |
|                      | A01-104 | 道路                | 一般   | 海老名市 | 直接   | 海老名市 | 市町村道 | 交安  | 市道475号線歩道整備事業      | 歩道整備 L=130m      | 海老名市             | ■          |     |     |     |     | 2              | —         |                |
|                      |         |                   |      |      |      |      |      |     |                    |                  |                  |            |     |     |     |     |                |           |                |
|                      | A01-105 | 道路                | 一般   | 海老名市 | 直接   | 海老名市 | 市町村道 | 交安  | 市道18号線歩道整備事業       | 歩道整備 L=18m       | 海老名市             |            |     | ■   | ■   |     | 7              | —         |                |
|                      |         |                   |      |      |      |      |      |     |                    |                  |                  |            |     |     |     |     |                |           |                |
|                      |         |                   |      |      |      |      |      |     |                    |                  |                  |            |     |     |     |     |                |           |                |
|                      |         |                   |      |      |      |      |      |     |                    |                  |                  |            |     |     |     |     |                |           |                |

A 基幹事業

| 基幹事業（大）              | 番号      | 事業種別   | 地域種別 | 交付対象 | 直接間接 | 事業者  | 種別1      | 種別2 | 要素となる事業名<br>(事業箇所)                  | 事業内容<br>(延長・面積等)  | 市区町村名/<br>港湾・地区名 | 事業実施期間（年度） |     |     |     |     | 全体事業費<br>(百万円) | 費用<br>便益比 | 個別施設計画<br>策定状況 |
|----------------------|---------|--------|------|------|------|------|----------|-----|-------------------------------------|-------------------|------------------|------------|-----|-----|-----|-----|----------------|-----------|----------------|
|                      |         |        |      |      |      |      |          |     |                                     |                   |                  | H26        | H27 | H28 | H29 | H30 |                |           |                |
| 一体的に実施することにより期待される効果 |         |        |      |      |      |      |          |     |                                     |                   |                  |            |     |     |     |     |                |           |                |
| 備考                   |         |        |      |      |      |      |          |     |                                     |                   |                  |            |     |     |     |     |                |           |                |
| 道路事業                 | A01-106 | 道路     | 一般   | 座間市  | 直接   | 座間市  | 市町村<br>道 | 交安  | 市道4号線                               | 歩道整備・視距改良 L=0.9km | 座間市              | ■          | ■   | ■   | ■   |     | 1,087          |           | —              |
|                      |         | 3-A108 |      |      |      |      |          |     |                                     |                   |                  |            |     |     |     |     |                |           |                |
|                      | A01-107 | 道路     | 一般   | 座間市  | 直接   | 座間市  | 市町村<br>道 | 交安  | 市道38号線                              | 歩道整備 L=1.04km     | 座間市              | ■          | ■   | ■   | ■   | ■   | 560            |           | —              |
|                      |         | 3-A109 |      |      |      |      |          |     |                                     |                   |                  |            |     |     |     |     |                |           |                |
|                      | A01-108 | 道路     | 一般   | 座間市  | 直接   | 座間市  | 市町村<br>道 | 交安  | 小松原交差点改良                            | 交差点改良 L=0.2km     | 座間市              | ■          | ■   | ■   | ■   | ■   | 284            |           | —              |
|                      |         | 3-A110 |      |      |      |      |          |     |                                     |                   |                  |            |     |     |     |     |                |           |                |
|                      | A01-109 | 道路     | 一般   | 座間市  | 直接   | 座間市  | 市町村<br>道 | 交安  | 路面標示設置ゾーン30                         | 路面標示設置ゾーン30       | 座間市              | ■          |     |     |     |     | 3              |           | —              |
|                      |         | 3-A112 |      |      |      |      |          |     |                                     |                   |                  |            |     |     |     |     |                |           |                |
|                      | A01-110 | 道路     | 一般   | 南足柄市 | 直接   | 南足柄市 | 市町村<br>道 | 交安  | 市道境橋・グリーンヒル<br>線ほか3路線（交通安全対<br>策事業） | 道路区画線（グリーンベルト）    | 南足柄市             | ■          | ■   | ■   | ■   | ■   | 9              |           | —              |
|                      |         | 3-A113 |      |      |      |      |          |     |                                     |                   |                  |            |     |     |     |     |                |           |                |
|                      | A01-111 | 道路     | 一般   | 綾瀬市  | 直接   | 綾瀬市  | 市町村<br>道 | 交安  | 市道80号線                              | 歩道整備 L=122.8m     | 綾瀬市              | ■          |     |     |     |     | 17             |           | —              |
|                      |         | 3-A113 |      |      |      |      |          |     |                                     |                   |                  |            |     |     |     |     |                |           |                |

A 基幹事業

| 基幹事業（大）              | 番号      | 事業種別 | 地域種別 | 交付対象 | 直接間接 | 事業者 | 種別1  | 種別2 | 要素となる事業名<br>(事業箇所)              | 事業内容<br>(延長・面積等)  | 市区町村名/<br>港湾・地区名 | 事業実施期間（年度） |     |     |     |     | 全体事業費<br>(百万円) | 費用<br>便益比 | 個別施設計画<br>策定状況 |
|----------------------|---------|------|------|------|------|-----|------|-----|---------------------------------|-------------------|------------------|------------|-----|-----|-----|-----|----------------|-----------|----------------|
|                      |         |      |      |      |      |     |      |     |                                 |                   |                  | H26        | H27 | H28 | H29 | H30 |                |           |                |
| 一体的に実施することにより期待される効果 |         |      |      |      |      |     |      |     |                                 |                   |                  |            |     |     |     |     |                |           |                |
| 備考                   |         |      |      |      |      |     |      |     |                                 |                   |                  |            |     |     |     |     |                |           |                |
| 道路事業                 | A01-112 | 道路   | 一般   | 綾瀬市  | 直接   | 綾瀬市 | 市町村道 | 交安  | 市道11号線外9路線                      | 横断防止柵設置工 L=984.3m | 綾瀬市              | ■          |     |     |     |     | 10             | —         |                |
|                      | 3-A114  |      |      |      |      |     |      |     |                                 |                   |                  |            |     |     |     |     |                |           |                |
|                      | A01-113 | 道路   | 一般   | 綾瀬市  | 直接   | 綾瀬市 | 市町村道 | 交安  | 市道20-2号線外11路線                   | 道路反射鏡、道路照明灯設置工事   | 綾瀬市              | ■          | ■   |     |     |     |                | 5         | —              |
|                      | 3-A115  |      |      |      |      |     |      |     |                                 |                   |                  |            |     |     |     |     |                |           |                |
|                      | A01-114 | 道路   | 一般   | 綾瀬市  | 直接   | 綾瀬市 | 市町村道 | 交安  | 市道2号線外52路線                      | 道路区画線設置工          | 綾瀬市              | ■          |     |     |     |     |                | 2         | —              |
|                      | 3-A117  |      |      |      |      |     |      |     |                                 |                   |                  |            |     |     |     |     |                |           |                |
|                      | A01-115 | 道路   | 一般   | 綾瀬市  | 直接   | 綾瀬市 | 市町村道 | 交安  | 綾瀬IC周辺交通対策整備事業                  | 生活道路交通対策 L=6,280m | 綾瀬市              | ■          | ■   | ■   | ■   | ■   |                | 234       | —              |
|                      | 3-A118  |      |      |      |      |     |      |     |                                 |                   |                  |            |     |     |     |     |                |           |                |
|                      | A01-116 | 道路   | 一般   | 愛川町  | 直接   | 愛川町 | 市町村道 | 交安  | 町道西原・後ヶ谷102号線<br>他3路線 道路照明灯設置工事 | 道路照明灯設置 10基       | 愛川町              | ■          | ■   | ■   | ■   | ■   |                | 6         | —              |
|                      | 3-A118  |      |      |      |      |     |      |     |                                 |                   |                  |            |     |     |     |     |                |           |                |
|                      | A01-117 | 道路   | 一般   | 大磯町  | 直接   | 大磯町 | 市町村道 | 交安  | 町道幹線27号線                        | 歩車共存道路 L=0.17km   | 大磯町              | ■          |     |     |     |     |                | 85        | —              |
|                      | 3-A118  |      |      |      |      |     |      |     |                                 |                   |                  |            |     |     |     |     |                |           |                |

A 基幹事業

| 基幹事業（大）              | 番号      | 事業種別 | 地域種別 | 交付対象 | 直接間接 | 事業者 | 種別1  | 種別2 | 要素となる事業名<br>(事業箇所)   | 事業内容<br>(延長・面積等) | 市区町村名/<br>港湾・地区名 | 事業実施期間（年度） |     |     |     |     | 全体事業費<br>(百万円) | 費用<br>便益比 | 個別施設計画<br>策定状況 |
|----------------------|---------|------|------|------|------|-----|------|-----|----------------------|------------------|------------------|------------|-----|-----|-----|-----|----------------|-----------|----------------|
|                      |         |      |      |      |      |     |      |     |                      |                  |                  | H26        | H27 | H28 | H29 | H30 |                |           |                |
| 一体的に実施することにより期待される効果 |         |      |      |      |      |     |      |     |                      |                  |                  |            |     |     |     |     |                |           |                |
| 備考                   |         |      |      |      |      |     |      |     |                      |                  |                  |            |     |     |     |     |                |           |                |
| 道路事業                 | A01-118 | 道路   | 一般   | 大磯町  | 直接   | 大磯町 | 市町村道 | 交安  | 町道月京8号線              | 歩車共存道路 L=0.03km  | 大磯町              | ■          |     |     |     |     | 3              | —         |                |
|                      |         |      |      |      |      |     |      |     |                      |                  |                  |            |     |     |     |     |                |           |                |
|                      | A01-119 | 道路   | 一般   | 大磯町  | 直接   | 大磯町 | 市町村道 | 交安  | 町道国府本郷月京1号線<br>ほか3路線 | 歩車共存道路 L=0.295km | 大磯町              | ■          | ■   | ■   | ■   | ■   | 199            | —         |                |
|                      | 3-A121  |      |      |      |      |     |      |     |                      |                  |                  |            |     |     |     |     |                |           |                |
|                      | A01-120 | 道路   | 一般   | 大井町  | 直接   | 大井町 | 市町村道 | 交安  | 町道148号線              | 歩車共存道路 L=0.13km  | 大井町              | ■          | ■   |     |     |     | 21             | —         |                |
|                      |         |      |      |      |      |     |      |     |                      |                  |                  |            |     |     |     |     |                |           |                |
|                      | A01-121 | 道路   | 一般   | 大井町  | 直接   | 大井町 | 市町村道 | 交安  | 町道278号線              | 歩車共存道路 L=0.18km  | 大井町              | ■          | ■   | ■   | ■   |     | 36             | —         |                |
|                      |         |      |      |      |      |     |      |     |                      |                  |                  |            |     |     |     |     |                |           |                |
|                      | A01-122 | 道路   | 一般   | 大井町  | 直接   | 大井町 | 市町村道 | 交安  | 町道518号線              | 視距改良L=0.15km     | 大井町              | ■          | ■   |     |     |     | 26             | —         |                |
|                      |         |      |      |      |      |     |      |     |                      |                  |                  |            |     |     |     |     |                |           |                |
|                      | A01-123 | 道路   | 一般   | 大井町  | 直接   | 大井町 | 市町村道 | 交安  | 町道114号線              | 転落防止柵L=0.12km    | 大井町              | ■          |     |     |     |     | 3              | —         |                |
|                      |         |      |      |      |      |     |      |     |                      |                  |                  |            |     |     |     |     |                |           |                |
|                      |         |      |      |      |      |     |      |     |                      |                  |                  |            |     |     |     |     |                |           |                |
|                      |         |      |      |      |      |     |      |     |                      |                  |                  |            |     |     |     |     |                |           |                |

A 基幹事業

| 基幹事業（大）              | 番号      | 事業種別 | 地域種別 | 交付対象 | 直接間接 | 事業者   | 種別1   | 種別2      | 要素となる事業名<br>(事業箇所) | 事業内容<br>(延長・面積等) | 市区町村名/<br>港湾・地区名 | 事業実施期間（年度） |     |     |     |     | 全体事業費<br>(百万円) | 費用<br>便益比 | 個別施設計画<br>策定状況 |
|----------------------|---------|------|------|------|------|-------|-------|----------|--------------------|------------------|------------------|------------|-----|-----|-----|-----|----------------|-----------|----------------|
|                      |         |      |      |      |      |       |       |          |                    |                  |                  | H26        | H27 | H28 | H29 | H30 |                |           |                |
| 一体的に実施することにより期待される効果 |         |      |      |      |      |       |       |          |                    |                  |                  |            |     |     |     |     |                |           |                |
| 備考                   |         |      |      |      |      |       |       |          |                    |                  |                  |            |     |     |     |     |                |           |                |
| 道路事業                 | A01-124 | 道路   | 一般   | 開成町  | 直接   | 開成町   | 市町村道  | 交安       | 町道304-7号線          | 駅前広場段差解消 A=5332㎡ | 開成町              | ■          | ■   |     |     |     | 287            | —         |                |
|                      | 3-A124  |      |      |      |      |       |       |          |                    |                  |                  |            |     |     |     |     |                |           |                |
|                      | A01-125 | 道路   | 一般   | 開成町  | 直接   | 開成町   | 市町村道  | 交安       | 町道204号線            | 歩道整備工事 L=0.47km  | 開成町              | ■          | ■   | ■   | ■   | ■   | 95             | —         |                |
|                      | 3-A125  |      |      |      |      |       |       |          |                    |                  |                  |            |     |     |     |     |                |           |                |
|                      | A01-126 | 道路   | 一般   | 神奈川県 | 直接   | 神奈川県  | 都道府県道 | 交安       | (主) 松田国府津 (松田惣領)   | 交差点改良 140 m      | 松田町              |            | ■   | ■   | ■   | ■   | 300            | —         |                |
|                      | 3-A128  |      |      |      |      |       |       |          |                    |                  |                  |            |     |     |     |     |                |           |                |
|                      | A01-127 | 道路   | 一般   | 神奈川県 | 直接   | 神奈川県  | 国道    | 修繕       | 一般国道255号他          | 道路照明灯点検 6127 基   | 小田原市他            |            | ■   | ■   | ■   | ■   | 95             | —         |                |
|                      | 3-A129  |      |      |      |      |       |       |          |                    |                  |                  |            |     |     |     |     |                |           |                |
|                      | A01-128 | 道路   | 一般   | 神奈川県 | 直接   | 神奈川県  | 都道府県道 | 交安       | (一) 浦賀港久里浜停車場他     | 防護柵整備 1600 m     | 横須賀市             |            | ■   | ■   | ■   | ■   | 60             | —         |                |
|                      | 3-A130  |      |      |      |      |       |       |          |                    |                  |                  |            |     |     |     |     |                |           |                |
|                      | A01-129 | 道路   | 一般   | 神奈川県 | 直接   | 神奈川県  | 都道府県道 | 交安       | (主) 厚木清川           | 歩道整備 310 m       | 厚木市              |            | ■   | ■   | ■   | ■   | 396            | —         |                |
|                      | 3-A131  |      |      |      |      |       |       |          |                    |                  |                  |            |     |     |     |     |                |           |                |
| A01-130              | 道路      | 一般   | 神奈川県 | 直接   | 神奈川県 | 都道府県道 | 交安    | (主) 町田厚木 | 交差点改良 670 m        | 座間市              |                  | ■          | ■   |     |     | 22  | —              |           |                |
| 3-A132               |         |      |      |      |      |       |       |          |                    |                  |                  |            |     |     |     |     |                |           |                |

A 基幹事業

| 基幹事業（大）              | 番号      | 事業種別 | 地域種別 | 交付対象 | 直接間接 | 事業者  | 種別1       | 種別2       | 要素となる事業名<br>(事業箇所)   | 事業内容<br>(延長・面積等) | 市区町村名/<br>港湾・地区名 | 事業実施期間（年度） |     |     |     |     | 全体事業費<br>(百万円) | 費用<br>便益比 | 個別施設計画<br>策定状況 |
|----------------------|---------|------|------|------|------|------|-----------|-----------|----------------------|------------------|------------------|------------|-----|-----|-----|-----|----------------|-----------|----------------|
|                      |         |      |      |      |      |      |           |           |                      |                  |                  | H26        | H27 | H28 | H29 | H30 |                |           |                |
| 一体的に実施することにより期待される効果 |         |      |      |      |      |      |           |           |                      |                  |                  |            |     |     |     |     |                |           |                |
| 備考                   |         |      |      |      |      |      |           |           |                      |                  |                  |            |     |     |     |     |                |           |                |
| 道路事業                 | A01-131 | 道路   | 一般   | 神奈川県 | 直接   | 神奈川県 | 都道府<br>県道 | 交安        | (主) 松田国府津（上曾<br>我）   | 歩道整備 130 m       | 小田原市             |            | ■   | ■   | ■   | ■   | 170            | —         |                |
|                      | 3-A133  |      |      |      |      |      |           |           |                      |                  |                  |            |     |     |     |     |                |           |                |
|                      | A01-132 | 道路   | 一般   | 神奈川県 | 直接   | 神奈川県 | 国道        | 交安        | 一般国道134号（七里<br>方浜）   | 交差点改良 1400 m     | 鎌倉市              |            | ■   | ■   | ■   | ■   | 442            | —         |                |
|                      | 3-A134  |      |      |      |      |      |           |           |                      |                  |                  |            |     |     |     |     |                |           |                |
|                      | A01-133 | 道路   | 一般   | 神奈川県 | 直接   | 神奈川県 | 国道        | 交安        | 一般国道134号             | 防護柵整備 2200 m     | 鎌倉市              |            | ■   | ■   | ■   | ■   | 155            | —         |                |
|                      | 3-A135  |      |      |      |      |      |           |           |                      |                  |                  |            |     |     |     |     |                |           |                |
|                      | A01-134 | 道路   | 一般   | 神奈川県 | 直接   | 神奈川県 | 都道府<br>県道 | 交安        | (一) 小袋谷藤沢（渡内<br>三丁目） | 歩道整備 480 m       | 藤沢市              |            | ■   | ■   | ■   | ■   | 123            | —         |                |
|                      | 3-A136  |      |      |      |      |      |           |           |                      |                  |                  |            |     |     |     |     |                |           |                |
|                      | A01-135 | 道路   | 一般   | 神奈川県 | 直接   | 神奈川県 | 都道府<br>県道 | 交安        | (主) 横浜厚木（中央二<br>丁目）  | 交差点改良 242 m      | 海老名市             |            | ■   | ■   | ■   | ■   | 200            | —         |                |
|                      | 3-A137  |      |      |      |      |      |           |           |                      |                  |                  |            |     |     |     |     |                |           |                |
|                      | A01-136 | 道路   | 一般   | 神奈川県 | 直接   | 神奈川県 | 国道        | 交安        | 一般国道467号（大和<br>南一丁目） | 歩道整備 80 m        | 大和市              |            | ■   | ■   | ■   |     | 36             | —         |                |
|                      | 3-A138  |      |      |      |      |      |           |           |                      |                  |                  |            |     |     |     |     |                |           |                |
| A01-137              | 道路      | 一般   | 神奈川県 | 直接   | 神奈川県 | 国道   | 修繕        | 一般国道467号他 | 横断歩道橋点検 65 橋         | 藤沢市他             |                  | ■          | ■   | ■   | ■   | 40  | 策定済            |           |                |
| 3-A139               |         |      |      |      |      |      |           |           |                      |                  |                  |            |     |     |     |     |                |           |                |

A 基幹事業

| 基幹事業（大）              | 番号      | 事業種別 | 地域種別 | 交付対象 | 直接間接 | 事業者  | 種別1  | 種別2 | 要素となる事業名<br>(事業箇所) | 事業内容<br>(延長・面積等) | 市区町村名/<br>港湾・地区名 | 事業実施期間（年度） |     |     |     |     | 全体事業費<br>(百万円) | 費用<br>便益比 | 個別施設計画<br>策定状況 |
|----------------------|---------|------|------|------|------|------|------|-----|--------------------|------------------|------------------|------------|-----|-----|-----|-----|----------------|-----------|----------------|
|                      |         |      |      |      |      |      |      |     |                    |                  |                  | H26        | H27 | H28 | H29 | H30 |                |           |                |
| 一体的に実施することにより期待される効果 |         |      |      |      |      |      |      |     |                    |                  |                  |            |     |     |     |     |                |           |                |
| 備考                   |         |      |      |      |      |      |      |     |                    |                  |                  |            |     |     |     |     |                |           |                |
| 道路事業                 | A01-138 | 道路   | 一般   | 横須賀市 | 直接   | 横須賀市 | 市町村道 | 交安  | 3951号線             | 歩道整備 L=62m       | 横須賀市             |            | ■   |     |     |     | 17             | —         |                |
|                      | A01-139 | 道路   | 一般   | 平塚市  | 直接   | 平塚市  | 市町村道 | 交安  | (一) 市道浅間町南原線       | 歩道整備工事 L=330m    | 平塚市              |            | ■   | ■   | ■   | ■   | 64             | —         |                |
|                      | 3-A141  |      |      |      |      |      |      |     |                    |                  |                  |            |     |     |     |     |                |           |                |
|                      | A01-140 | 道路   | 一般   | 鎌倉市  | 直接   | 鎌倉市  | 市町村道 | 交安  | 市道046-000号線        | 歩道段差切下げ N=15箇所   | 鎌倉市              |            | ■   |     |     |     | 9              | —         |                |
|                      | A01-141 | 道路   | 一般   | 藤沢市  | 直接   | 藤沢市  | 市町村道 | 交安  | (他) 村岡315号線        | 歩道整備工事 L=135m    | 藤沢市              |            | ■   | ■   |     |     | 142            | —         |                |
|                      | A01-142 | 道路   | 一般   | 小田原市 | 直接   | 小田原市 | 市町村道 | 交安  | 市道2189             | 電線共同溝 L=0.7km    | 小田原市             |            | ■   | ■   | ■   | ■   | 136            | —         |                |
|                      | A01-143 | 道路   | 一般   | 小田原市 | 直接   | 小田原市 | 市町村道 | 交安  | 市道0033             | 視距改良工事 L=0.026   | 小田原市             |            | ■   |     |     |     | 12             | —         |                |
|                      | 3-A145  |      |      |      |      |      |      |     |                    |                  |                  |            |     |     |     |     |                |           |                |
|                      |         |      |      |      |      |      |      |     |                    |                  |                  |            |     |     |     |     |                |           |                |
|                      |         |      |      |      |      |      |      |     |                    |                  |                  |            |     |     |     |     |                |           |                |
|                      |         |      |      |      |      |      |      |     |                    |                  |                  |            |     |     |     |     |                |           |                |



A 基幹事業

| 基幹事業 (大)             | 番号      | 事業種別   | 地域種別 | 交付対象 | 直接間接 | 事業者  | 種別1  | 種別2 | 要素となる事業名<br>(事業箇所)  | 事業内容<br>(延長・面積等) | 市区町村名/<br>港湾・地区名 | 事業実施期間 (年度) |     |     |     |     | 全体事業費<br>(百万円) | 費用<br>便益比 | 個別施設計画<br>策定状況 |
|----------------------|---------|--------|------|------|------|------|------|-----|---------------------|------------------|------------------|-------------|-----|-----|-----|-----|----------------|-----------|----------------|
|                      |         |        |      |      |      |      |      |     |                     |                  |                  | H26         | H27 | H28 | H29 | H30 |                |           |                |
| 一体的に実施することにより期待される効果 |         |        |      |      |      |      |      |     |                     |                  |                  |             |     |     |     |     |                |           |                |
| 備考                   |         |        |      |      |      |      |      |     |                     |                  |                  |             |     |     |     |     |                |           |                |
| 道路事業                 | A01-144 | 道路     | 一般   | 茅ヶ崎市 | 直接   | 茅ヶ崎市 | 市町村道 | 交安  | 都市計画道路東海岸寒川線 歩道整備   | 歩道整備 55m         | 茅ヶ崎市             |             | ■   | ■   |     |     | 113            | —         |                |
|                      |         | 3-A146 |      |      |      |      |      |     |                     |                  |                  |             |     |     |     |     |                |           |                |
|                      | A01-145 | 道路     | 一般   | 茅ヶ崎市 | 直接   | 茅ヶ崎市 | 市町村道 | 交安  | 市道7115号線 歩道整備       | 歩道整備 300m        | 茅ヶ崎市             |             | ■   | ■   | ■   | ■   | 210            | —         |                |
|                      |         | 3-A147 |      |      |      |      |      |     |                     |                  |                  |             |     |     |     |     |                |           |                |
|                      | A01-146 | 道路     | 一般   | 茅ヶ崎市 | 直接   | 茅ヶ崎市 | 市町村道 | 交安  | 市道0121号線 自転車専用通行帯整備 | 自転車専用通行帯整備 1367m | 茅ヶ崎市             |             | ■   |     |     |     | 26             | —         |                |
|                      |         | 3-A149 |      |      |      |      |      |     |                     |                  |                  |             |     |     |     |     |                |           |                |
|                      | A01-147 | 道路     | 一般   | 三浦市  | 直接   | 三浦市  | 市町村道 | 交安  | 市道1885号線            | 歩道整備 L=650m      | 三浦市              |             | ■   | ■   | ■   | ■   | 44             | —         |                |
|                      |         | 3-A149 |      |      |      |      |      |     |                     |                  |                  |             |     |     |     |     |                |           |                |
|                      | A01-148 | 道路     | 一般   | 秦野市  | 直接   | 秦野市  | 市町村道 | 交安  | 市道624号線             | 歩車共存工事 L=280m    | 秦野市              |             | ■   | ■   |     |     | 43             | —         |                |
|                      |         | 3-A149 |      |      |      |      |      |     |                     |                  |                  |             |     |     |     |     |                |           |                |
|                      | A01-149 | 道路     | 一般   | 秦野市  | 直接   | 秦野市  | 市町村道 | 交安  | 市道6号線               | 交差点改良工事 L=170m   | 秦野市              |             | ■   |     |     |     | 10             | —         |                |
|                      |         | 3-A149 |      |      |      |      |      |     |                     |                  |                  |             |     |     |     |     |                |           |                |
|                      |         |        |      |      |      |      |      |     |                     |                  |                  |             |     |     |     |     |                |           |                |
|                      |         |        |      |      |      |      |      |     |                     |                  |                  |             |     |     |     |     |                |           |                |

A 基幹事業

| 基幹事業（大）              | 番号      | 事業種別            | 地域種別 | 交付対象 | 直接間接 | 事業者  | 種別1  | 種別2 | 要素となる事業名<br>(事業箇所) | 事業内容<br>(延長・面積等) | 市区町村名/<br>港湾・地区名 | 事業実施期間（年度） |     |     |     |     | 全体事業費<br>(百万円) | 費用<br>便益比 | 個別施設計画<br>策定状況 |
|----------------------|---------|-----------------|------|------|------|------|------|-----|--------------------|------------------|------------------|------------|-----|-----|-----|-----|----------------|-----------|----------------|
|                      |         |                 |      |      |      |      |      |     |                    |                  |                  | H26        | H27 | H28 | H29 | H30 |                |           |                |
| 一体的に実施することにより期待される効果 |         |                 |      |      |      |      |      |     |                    |                  |                  |            |     |     |     |     |                |           |                |
| 備考                   |         |                 |      |      |      |      |      |     |                    |                  |                  |            |     |     |     |     |                |           |                |
| 道路事業                 | A01-150 | 道路              | 一般   | 伊勢原市 | 直接   | 伊勢原市 | 市町村道 | 交安  | 市道82号線             | 道路改良 L=460m      | 伊勢原市             |            | ■   | ■   | ■   | ■   | 216            | —         |                |
|                      |         | 1-A21から移動       |      |      |      |      |      |     |                    |                  |                  |            |     |     |     |     |                |           |                |
|                      | A01-151 | 道路              | 一般   | 伊勢原市 | 直接   | 伊勢原市 | 市町村道 | 交安  | 市道123号線            | 道路改良 L=325m      | 伊勢原市             |            | ■   | ■   |     |     | 55             | —         |                |
|                      |         | 1-A23から移動       |      |      |      |      |      |     |                    |                  |                  |            |     |     |     |     |                |           |                |
|                      | A01-152 | 道路              | 一般   | 海老名市 | 直接   | 海老名市 | 市町村道 | 交安  | 市道2号線歩道設置事業        | 歩道整備 L=263m      | 海老名市             |            | ■   | ■   | ■   | ■   | 107            | —         |                |
|                      |         | 3-A154          |      |      |      |      |      |     |                    |                  |                  |            |     |     |     |     |                |           |                |
|                      | A01-153 | 道路              | 一般   | 海老名市 | 直接   | 海老名市 | 市町村道 | 交安  | 横須賀水道路（有馬系統）歩道整備事業 | 歩道整備 L=230m      | 海老名市             |            | ■   | ■   |     |     | 48             | —         |                |
|                      |         | 3-A155 7-A26へ移行 |      |      |      |      |      |     |                    |                  |                  |            |     |     |     |     |                |           |                |
|                      | A01-154 | 道路              | 一般   | 海老名市 | 直接   | 海老名市 | 市町村道 | 交安  | 市道23号線歩道整備事業       | 歩道整備 L=190m      | 海老名市             |            | ■   | ■   |     |     | 22             | —         |                |
|                      |         | 3-A156          |      |      |      |      |      |     |                    |                  |                  |            |     |     |     |     |                |           |                |
|                      | A01-155 | 道路              | 一般   | 海老名市 | 直接   | 海老名市 | 市町村道 | 交安  | 市道53号線歩道整備事業       | 歩道整備 L=340m      | 海老名市             |            | ■   | ■   | ■   |     | 39             | —         |                |
|                      |         | 3-A157          |      |      |      |      |      |     |                    |                  |                  |            |     |     |     |     |                |           |                |
|                      |         |                 |      |      |      |      |      |     |                    |                  |                  |            |     |     |     |     |                |           |                |
|                      |         |                 |      |      |      |      |      |     |                    |                  |                  |            |     |     |     |     |                |           |                |

A 基幹事業

| 基幹事業（大）              | 番号      | 事業種別            | 地域種別 | 交付対象 | 直接間接 | 事業者  | 種別1  | 種別2 | 要素となる事業名<br>(事業箇所) | 事業内容<br>(延長・面積等)         | 市区町村名/<br>港湾・地区名 | 事業実施期間（年度） |     |     |     |     | 全体事業費<br>(百万円) | 費用<br>便益比 | 個別施設計画<br>策定状況 |
|----------------------|---------|-----------------|------|------|------|------|------|-----|--------------------|--------------------------|------------------|------------|-----|-----|-----|-----|----------------|-----------|----------------|
|                      |         |                 |      |      |      |      |      |     |                    |                          |                  | H26        | H27 | H28 | H29 | H30 |                |           |                |
| 一体的に実施することにより期待される効果 |         |                 |      |      |      |      |      |     |                    |                          |                  |            |     |     |     |     |                |           |                |
| 備考                   |         |                 |      |      |      |      |      |     |                    |                          |                  |            |     |     |     |     |                |           |                |
| 道路事業                 | A01-156 | 道路              | 一般   | 海老名市 | 直接   | 海老名市 | 市町村道 | 交安  | 市道11号線ほか1路線交差点改良事業 | 歩道整備 L=260m              | 海老名市             |            | ■   | ■   | ■   | ■   | 241            | —         |                |
|                      |         | 3-A158          |      |      |      |      |      |     |                    |                          |                  |            |     |     |     |     |                |           |                |
|                      | A01-157 | 道路              | 一般   | 海老名市 | 直接   | 海老名市 | 市町村道 | 交安  | 市道12号線歩道整備事業       | 歩道整備交差点改良 L=30m          | 海老名市             |            |     | ■   |     |     | 3              | —         |                |
|                      |         | 3-A159 7-A25へ移行 |      |      |      |      |      |     |                    |                          |                  |            |     |     |     |     |                |           |                |
|                      | A01-158 | 道路              | 一般   | 綾瀬市  | 直接   | 綾瀬市  | 市町村道 | 交安  | 市道10-8号線外15路線      | 道路区画線設置                  | 綾瀬市              |            | ■   |     |     |     | 1              | —         |                |
|                      |         | 3-A160          |      |      |      |      |      |     |                    |                          |                  |            |     |     |     |     |                |           |                |
|                      | A01-159 | 道路              | 一般   | 寒川町  | 直接   | 寒川町  | 市町村道 | 交安  | 町道大曲1 4号線          | 橋りょう架替（歩道整備）<br>L=0.04km | 寒川町              |            | ■   | ■   | ■   | ■   | 309            | —         |                |
|                      |         | 3-A161          |      |      |      |      |      |     |                    |                          |                  |            |     |     |     |     |                |           |                |
|                      | A01-160 | 道路              | 一般   | 開成町  | 直接   | 開成町  | 市町村道 | 交安  | 町道249号線            | 橋梁部の歩道拡幅 L=16m           | 開成町              |            | ■   | ■   | ■   | ■   | 358            | —         |                |
|                      |         | 3-A162          |      |      |      |      |      |     |                    |                          |                  |            |     |     |     |     |                |           |                |
|                      | A01-161 | 道路              | 一般   | 開成町  | 直接   | 開成町  | 市町村道 | 交安  | 町道227号線            | 路肩のカラー舗装                 | 開成町              |            | ■   | ■   | ■   | ■   | 10             | —         |                |
|                      |         | 3-A163          |      |      |      |      |      |     |                    |                          |                  |            |     |     |     |     |                |           |                |
|                      |         |                 |      |      |      |      |      |     |                    |                          |                  |            |     |     |     |     |                |           |                |
|                      |         |                 |      |      |      |      |      |     |                    |                          |                  |            |     |     |     |     |                |           |                |

A 基幹事業

| 基幹事業（大）              | 番号      | 事業種別 | 地域種別 | 交付対象 | 直接間接 | 事業者  | 種別1   | 種別2 | 要素となる事業名<br>(事業箇所) | 事業内容<br>(延長・面積等) | 市区町村名/<br>港湾・地区名 | 事業実施期間（年度） |     |     |     |     | 全体事業費<br>(百万円) | 費用<br>便益比 | 個別施設計画<br>策定状況 |
|----------------------|---------|------|------|------|------|------|-------|-----|--------------------|------------------|------------------|------------|-----|-----|-----|-----|----------------|-----------|----------------|
|                      |         |      |      |      |      |      |       |     |                    |                  |                  | H26        | H27 | H28 | H29 | H30 |                |           |                |
| 一体的に実施することにより期待される効果 |         |      |      |      |      |      |       |     |                    |                  |                  |            |     |     |     |     |                |           |                |
| 備考                   |         |      |      |      |      |      |       |     |                    |                  |                  |            |     |     |     |     |                |           |                |
| 道路事業                 | A01-162 | 道路   | 一般   | 湯河原町 | 直接   | 湯河原町 | 市町村道  | 交安  | 幕山公園通り線交差点改良       | 交差点改良 L=0.02km   | 湯河原町             |            | ■   |     |     |     | 19             | —         |                |
|                      | 3-A164  |      |      |      |      |      |       |     |                    |                  |                  |            |     |     |     |     |                |           |                |
|                      | A01-163 | 道路   | 一般   | 神奈川県 | 直接   | 神奈川県 | 都道府県道 | 交安  | (主) 町田厚木(相模が丘一丁目)  | 歩道整備 110 m       | 座間市              |            |     | ■   | ■   | ■   | 50             | —         |                |
|                      | 3-A165  |      |      |      |      |      |       |     |                    |                  |                  |            |     |     |     |     |                |           |                |
|                      | A01-164 | 道路   | 一般   | 神奈川県 | 直接   | 神奈川県 | 都道府県道 | 修繕  | (主) 町田厚木他(四ツ谷他)    | 大型案内標識点検 1524 基  | 座間市他             |            |     | ■   | ■   | ■   | 85             | 未策定       |                |
|                      | 3-A166  |      |      |      |      |      |       |     |                    |                  |                  |            |     |     |     |     |                |           |                |
|                      | A01-165 | 道路   | 一般   | 神奈川県 | 直接   | 神奈川県 | 国道    | 修繕  | 一般国道129号他(高浜台他)    | 大型案内標識点検 564 基   | 平塚市他             |            |     | ■   | ■   | ■   | 34             | 未策定       |                |
|                      | 3-A167  |      |      |      |      |      |       |     |                    |                  |                  |            |     |     |     |     |                |           |                |
|                      | A01-166 | 道路   | 一般   | 神奈川県 | 直接   | 神奈川県 | 都道府県道 | 交安  | (主) 松田国府津(松田惣領)    | 交差点改良 110 m      | 松田町              |            |     | ■   | ■   | ■   | 70             | —         |                |
|                      | 3-A168  |      |      |      |      |      |       |     |                    |                  |                  |            |     |     |     |     |                |           |                |
|                      | A01-167 | 道路   | 一般   | 神奈川県 | 直接   | 神奈川県 | 都道府県道 | 交安  | (主) 松田国府津(金子)      | 歩道整備 480 m       | 大井町              |            |     | ■   | ■   | ■   | 360            | —         |                |
|                      | 3-A169  |      |      |      |      |      |       |     |                    |                  |                  |            |     |     |     |     |                |           |                |
|                      |         |      |      |      |      |      |       |     |                    |                  |                  |            |     |     |     |     |                |           |                |
|                      |         |      |      |      |      |      |       |     |                    |                  |                  |            |     |     |     |     |                |           |                |

A 基幹事業

| 基幹事業（大）              | 番号      | 事業種別   | 地域種別 | 交付対象 | 直接間接 | 事業者  | 種別1       | 種別2 | 要素となる事業名<br>(事業箇所)     | 事業内容<br>(延長・面積等) | 市区町村名/<br>港湾・地区名 | 事業実施期間（年度） |     |     |     |     | 全体事業費<br>(百万円) | 費用<br>便益比 | 個別施設計画<br>策定状況 |
|----------------------|---------|--------|------|------|------|------|-----------|-----|------------------------|------------------|------------------|------------|-----|-----|-----|-----|----------------|-----------|----------------|
|                      |         |        |      |      |      |      |           |     |                        |                  |                  | H26        | H27 | H28 | H29 | H30 |                |           |                |
| 一体的に実施することにより期待される効果 |         |        |      |      |      |      |           |     |                        |                  |                  |            |     |     |     |     |                |           |                |
| 備考                   |         |        |      |      |      |      |           |     |                        |                  |                  |            |     |     |     |     |                |           |                |
| 道路事業                 | A01-168 | 道路     | 一般   | 神奈川県 | 直接   | 神奈川県 | 都道府<br>県道 | 交安  | (主) 山北藤野他 (山北<br>他)    | 道路情報提供装置整備 7 基   | 山北町他             |            |     | ■   | ■   | ■   | 220            |           | —              |
|                      |         | 3-A170 |      |      |      |      |           |     |                        |                  |                  |            |     |     |     |     |                |           |                |
|                      | A01-169 | 道路     | 一般   | 神奈川県 | 直接   | 神奈川県 | 都道府<br>県道 | 交安  | (主) 秦野清川他 (煤ヶ<br>谷他)   | 道路情報提供装置整備 8 基   | 清川村他             |            |     | ■   | ■   | ■   | 324            |           | —              |
|                      |         | 3-A171 |      |      |      |      |           |     |                        |                  |                  |            |     |     |     |     |                |           |                |
|                      | A01-170 | 道路     | 一般   | 神奈川県 | 直接   | 神奈川県 | 都道府<br>県道 | 交安  | (一) 浦賀港                | 歩道整備 760 m       | 横須賀市             |            |     | ■   | ■   | ■   | 405            |           | —              |
|                      |         | 3-A172 |      |      |      |      |           |     |                        |                  |                  |            |     |     |     |     |                |           |                |
|                      | A01-171 | 道路     | 一般   | 神奈川県 | 直接   | 神奈川県 | 都道府<br>県道 | 交安  | (一) 堀山下秦野停車場<br>(2期工区) | 歩道整備 240 m       | 秦野市              |            |     | ■   | ■   | ■   | 1,300          |           | —              |
|                      |         | 3-A173 |      |      |      |      |           |     |                        |                  |                  |            |     |     |     |     |                |           |                |
|                      | A01-172 | 道路     | 一般   | 横須賀市 | 直接   | 横須賀市 | 市町村<br>道  | 交安  | 市道3532号線               | 歩道整備 L=80m       | 横須賀市             |            |     | ■   |     |     | 8              |           | —              |
|                      |         |        |      |      |      |      |           |     |                        |                  |                  |            |     |     |     |     |                |           |                |
|                      | A01-173 | 道路     | 一般   | 鎌倉市  | 直接   | 鎌倉市  | 市町村<br>道  | 交安  | 市道055-000号線 (その2<br>)  | 歩道段差切下げ N=14箇所   | 鎌倉市              |            |     | ■   |     |     | 9              |           | —              |
|                      |         |        |      |      |      |      |           |     |                        |                  |                  |            |     |     |     |     |                |           |                |
|                      |         |        |      |      |      |      |           |     |                        |                  |                  |            |     |     |     |     |                |           |                |
|                      |         |        |      |      |      |      |           |     |                        |                  |                  |            |     |     |     |     |                |           |                |

A 基幹事業

| 基幹事業（大）              | 番号      | 事業種別 | 地域種別 | 交付対象 | 直接間接 | 事業者  | 種別1  | 種別2 | 要素となる事業名<br>(事業箇所) | 事業内容<br>(延長・面積等)  | 市区町村名/<br>港湾・地区名 | 事業実施期間（年度） |     |     |     |     | 全体事業費<br>(百万円) | 費用<br>便益比 | 個別施設計画<br>策定状況 |
|----------------------|---------|------|------|------|------|------|------|-----|--------------------|-------------------|------------------|------------|-----|-----|-----|-----|----------------|-----------|----------------|
|                      |         |      |      |      |      |      |      |     |                    |                   |                  | H26        | H27 | H28 | H29 | H30 |                |           |                |
| 一体的に実施することにより期待される効果 |         |      |      |      |      |      |      |     |                    |                   |                  |            |     |     |     |     |                |           |                |
| 備考                   |         |      |      |      |      |      |      |     |                    |                   |                  |            |     |     |     |     |                |           |                |
| 道路事業                 | A01-174 | 道路   | 一般   | 鎌倉市  | 直接   | 鎌倉市  | 市町村道 | 交安  | 市道027-000号線ほか      | 歩道段差切下げ N=15箇所    | 鎌倉市              |            |     | ■   | ■   |     | 10             | —         |                |
|                      |         |      |      |      |      |      |      |     |                    |                   |                  |            |     |     |     |     |                |           |                |
|                      | A01-175 | 道路   | 一般   | 藤沢市  | 直接   | 藤沢市  | 市町村道 | 交安  | (一) 宮原百石線          | 歩道整備工事 L=460m     | 藤沢市              |            |     | ■   | ■   | ■   | 644            | —         |                |
|                      |         |      |      |      |      |      |      |     |                    |                   |                  |            |     |     |     |     |                |           |                |
|                      | A01-176 | 道路   | 一般   | 藤沢市  | 直接   | 藤沢市  | 市町村道 | 交安  | (一) 石名坂善行線         | 歩道整備工事 L=740m     | 藤沢市              |            |     | ■   | ■   | ■   | 275            | —         |                |
|                      |         |      |      |      |      |      |      |     |                    |                   |                  |            |     |     |     |     |                |           |                |
|                      | A01-177 | 道路   | 一般   | 藤沢市  | 直接   | 藤沢市  | 市町村道 | 交安  | (一) 中学通り線          | 自転車走行空間整備工事L=940m | 藤沢市              |            |     |     |     | ■   | 19             | —         |                |
|                      |         |      |      |      |      |      |      |     |                    |                   |                  |            |     |     |     |     |                |           |                |
|                      | A01-178 | 道路   | 一般   | 藤沢市  | 直接   | 藤沢市  | 市町村道 | 交安  | (一) 土棚石川線          | 自転車走行空間整備L=1280m  | 藤沢市              |            |     | ■   |     |     | 22             | —         |                |
|                      |         |      |      |      |      |      |      |     |                    |                   |                  |            |     |     |     |     |                |           |                |
|                      | A01-179 | 道路   | 一般   | 小田原市 | 直接   | 小田原市 | 市町村道 | 交安  | 市道0044             | 歩道整備工事 L=0.02km   | 小田原市             |            |     | ■   | ■   |     | 63             | —         |                |
|                      |         |      |      |      |      |      |      |     |                    |                   |                  |            |     |     |     |     |                |           |                |
|                      | 3-A181  |      |      |      |      |      |      |     |                    |                   |                  |            |     |     |     |     |                |           |                |
|                      |         |      |      |      |      |      |      |     |                    |                   |                  |            |     |     |     |     |                |           |                |
|                      |         |      |      |      |      |      |      |     |                    |                   |                  |            |     |     |     |     |                |           |                |
|                      |         |      |      |      |      |      |      |     |                    |                   |                  |            |     |     |     |     |                |           |                |

A 基幹事業

| 基幹事業（大）              | 番号              | 事業種別 | 地域種別 | 交付対象 | 直接間接 | 事業者  | 種別1  | 種別2 | 要素となる事業名<br>(事業箇所) | 事業内容<br>(延長・面積等) | 市区町村名/<br>港湾・地区名 | 事業実施期間（年度） |     |     |     |     | 全体事業費<br>(百万円) | 費用<br>便益比 | 個別施設計画<br>策定状況 |
|----------------------|-----------------|------|------|------|------|------|------|-----|--------------------|------------------|------------------|------------|-----|-----|-----|-----|----------------|-----------|----------------|
|                      |                 |      |      |      |      |      |      |     |                    |                  |                  | H26        | H27 | H28 | H29 | H30 |                |           |                |
| 一体的に実施することにより期待される効果 |                 |      |      |      |      |      |      |     |                    |                  |                  |            |     |     |     |     |                |           |                |
| 備考                   |                 |      |      |      |      |      |      |     |                    |                  |                  |            |     |     |     |     |                |           |                |
| 道路事業                 | A01-180         | 道路   | 一般   | 小田原市 | 直接   | 小田原市 | 市町村道 | 交安  | 市道0062             | 歩道整備工事 L=0.04km  | 小田原市             |            |     |     | ■   | ■   | 9              | —         |                |
|                      | 3-A183          |      |      |      |      |      |      |     |                    |                  |                  |            |     |     |     |     |                |           |                |
|                      | A01-181         | 道路   | 一般   | 茅ヶ崎市 | 直接   | 茅ヶ崎市 | 市町村道 | 交安  | 市道5563号線 歩道整備      | 歩道整備 190m        | 茅ヶ崎市             |            |     | ■   | ■   | ■   | 142            | —         |                |
|                      | 3-A182          |      |      |      |      |      |      |     |                    |                  |                  |            |     |     |     |     |                |           |                |
|                      | A01-182         | 道路   | 一般   | 秦野市  | 直接   | 秦野市  | 市町村道 | 交安  | 市道26号線(その2)        | 歩道整備工事 L=70m     | 秦野市              |            |     |     | ■   | ■   | 21             | —         |                |
|                      | 3-A183          |      |      |      |      |      |      |     |                    |                  |                  |            |     |     |     |     |                |           |                |
|                      | A01-183         | 道路   | 一般   | 秦野市  | 直接   | 秦野市  | 市町村道 | 交安  | 市道406・497号線        | 歩道整備工事 L=90m     | 秦野市              |            |     | ■   |     |     | 34             | —         |                |
|                      | 3-A184          |      |      |      |      |      |      |     |                    |                  |                  |            |     |     |     |     |                |           |                |
|                      | A01-184         | 道路   | 一般   | 海老名市 | 直接   | 海老名市 | 市町村道 | 交安  | 市道3.1141号線 交差点改良事業 | 歩道設置 L=70m       | 海老名市             |            |     | ■   | ■   |     | 115            | —         |                |
|                      | 3-A189 7-A22へ移行 |      |      |      |      |      |      |     |                    |                  |                  |            |     |     |     |     |                |           |                |
|                      | A01-185         | 道路   | 一般   | 海老名市 | 直接   | 海老名市 | 市町村道 | 交安  | 市道10号線 歩道設置事業      | 歩道設置 L=45m       | 海老名市             |            |     | ■   |     |     | 3              | —         |                |
|                      | 3-A190          |      |      |      |      |      |      |     |                    |                  |                  |            |     |     |     |     |                |           |                |
|                      |                 |      |      |      |      |      |      |     |                    |                  |                  |            |     |     |     |     |                |           |                |
|                      |                 |      |      |      |      |      |      |     |                    |                  |                  |            |     |     |     |     |                |           |                |

A 基幹事業

| 基幹事業（大）              | 番号                | 事業種別 | 地域種別 | 交付対象 | 直接間接 | 事業者  | 種別1  | 種別2 | 要素となる事業名<br>(事業箇所) | 事業内容<br>(延長・面積等)      | 市区町村名/<br>港湾・地区名 | 事業実施期間（年度） |     |     |     |     | 全体事業費<br>(百万円) | 費用<br>便益比 | 個別施設計画<br>策定状況 |
|----------------------|-------------------|------|------|------|------|------|------|-----|--------------------|-----------------------|------------------|------------|-----|-----|-----|-----|----------------|-----------|----------------|
|                      |                   |      |      |      |      |      |      |     |                    |                       |                  | H26        | H27 | H28 | H29 | H30 |                |           |                |
| 一体的に実施することにより期待される効果 |                   |      |      |      |      |      |      |     |                    |                       |                  |            |     |     |     |     |                |           |                |
| 備考                   |                   |      |      |      |      |      |      |     |                    |                       |                  |            |     |     |     |     |                |           |                |
| 道路事業                 | A01-186           | 道路   | 一般   | 海老名市 | 直接   | 海老名市 | 市町村道 | 交安  | 市道62号線 歩道整備事業      | 歩道設置 L=240m           | 海老名市             |            |     | ■   | ■   | ■   | 63             | —         |                |
|                      | 3-A191 7-A21へ一部移行 |      |      |      |      |      |      |     |                    |                       |                  |            |     |     |     |     |                |           |                |
|                      | A01-187           | 道路   | 一般   | 海老名市 | 直接   | 海老名市 | 市町村道 | 交安  | 市道1753号線 歩道整備事業    | 歩道設置 L=250m           | 海老名市             |            |     | ■   | ■   | ■   | 205            | —         |                |
|                      | 3-A192            |      |      |      |      |      |      |     |                    |                       |                  |            |     |     |     |     |                |           |                |
|                      | A01-188           | 道路   | 一般   | 海老名市 | 直接   | 海老名市 | 市町村道 | 交安  | 市道307号線 歩道整備事業     | 歩道設置 L=70m            | 海老名市             |            |     | ■   | ■   |     | 2              | —         |                |
|                      | 3-A193 7-A23へ移行   |      |      |      |      |      |      |     |                    |                       |                  |            |     |     |     |     |                |           |                |
|                      | A01-189           | 道路   | 一般   | 海老名市 | 直接   | 海老名市 | 市町村道 | 交安  | バリアフリー歩道設置事業       | 視覚障がい者誘導用ブロック L=1185m | 海老名市             |            |     | ■   |     |     | 20             | —         |                |
|                      | 3-A194            |      |      |      |      |      |      |     |                    |                       |                  |            |     |     |     |     |                |           |                |
|                      | A01-190           | 道路   | 一般   | 座間市  | 直接   | 座間市  | 市町村道 | 交安  | 市道5号線              | 歩道整備 L=130m           | 座間市              |            |     | ■   | ■   | ■   | 68             | —         |                |
|                      | 3-A195            |      |      |      |      |      |      |     |                    |                       |                  |            |     |     |     |     |                |           |                |
|                      | A01-191           | 道路   | 一般   | 綾瀬市  | 直接   | 綾瀬市  | 市町村道 | 交安  | 市道2号線ほか27路線        | 道路反射鏡設置 N=30基         | 綾瀬市              |            |     | ■   | ■   | ■   | 10             | —         |                |
|                      | 3-A196            |      |      |      |      |      |      |     |                    |                       |                  |            |     |     |     |     |                |           |                |
|                      |                   |      |      |      |      |      |      |     |                    |                       |                  |            |     |     |     |     |                |           |                |
|                      |                   |      |      |      |      |      |      |     |                    |                       |                  |            |     |     |     |     |                |           |                |



A 基幹事業

| 基幹事業（大）              | 番号      | 事業種別 | 地域種別 | 交付対象 | 直接間接 | 事業者   | 種別1   | 種別2           | 要素となる事業名<br>(事業箇所) | 事業内容<br>(延長・面積等) | 市区町村名/<br>港湾・地区名 | 事業実施期間（年度） |     |     |     |     | 全体事業費<br>(百万円) | 費用<br>便益比 | 個別施設計画<br>策定状況 |
|----------------------|---------|------|------|------|------|-------|-------|---------------|--------------------|------------------|------------------|------------|-----|-----|-----|-----|----------------|-----------|----------------|
|                      |         |      |      |      |      |       |       |               |                    |                  |                  | H26        | H27 | H28 | H29 | H30 |                |           |                |
| 一体的に実施することにより期待される効果 |         |      |      |      |      |       |       |               |                    |                  |                  |            |     |     |     |     |                |           |                |
| 備考                   |         |      |      |      |      |       |       |               |                    |                  |                  |            |     |     |     |     |                |           |                |
| 道路事業                 | A01-192 | 道路   | 一般   | 綾瀬市  | 直接   | 綾瀬市   | 市町村道  | 交安            | 市道3号線              | 歩道整備工事 L=62m     | 綾瀬市              |            |     | ■   |     |     | 6              | —         |                |
|                      | 3-A197  |      |      |      |      |       |       |               |                    |                  |                  |            |     |     |     |     |                |           |                |
|                      | A01-193 | 道路   | 一般   | 松田町  | 直接   | 松田町   | 市町村道  | 交安            | 町道5号線              | 歩道整備 L=374m      | 松田町              |            |     |     | ■   | ■   | 154            | —         |                |
|                      | 3-A198  |      |      |      |      |       |       |               |                    |                  |                  |            |     |     |     |     |                |           |                |
|                      | A01-194 | 道路   | 一般   | 神奈川県 | 直接   | 神奈川県  | 国道    | 交安            | 一般国道134号他          | 主要地点標識整備 N=662基  | 平塚市他             |            |     | ■   | ■   | ■   | 111            | —         |                |
|                      | 3-A199  |      |      |      |      |       |       |               |                    |                  |                  |            |     |     |     |     |                |           |                |
|                      | A01-195 | 道路   | 一般   | 神奈川県 | 直接   | 神奈川県  | 国道    | 交安            | 一般国道129号（大神）       | 交差点改良 1930 m     | 平塚市              |            |     |     | ■   | ■   | 732            | —         |                |
|                      | 3-A201  |      |      |      |      |       |       |               |                    |                  |                  |            |     |     |     |     |                |           |                |
|                      | A01-196 | 道路   | 一般   | 神奈川県 | 直接   | 神奈川県  | 都道府県道 | 交安            | (一) 遠藤茅ヶ崎（堤）       | 歩道整備 50 m        | 茅ヶ崎市             |            |     |     | ■   | ■   | 100            | —         |                |
|                      | 3-A202  |      |      |      |      |       |       |               |                    |                  |                  |            |     |     |     |     |                |           |                |
|                      | A01-197 | 道路   | 一般   | 神奈川県 | 直接   | 神奈川県  | 都道府県道 | 交安            | (主) 藤沢座間厚木(入谷一丁目)  | 歩道整備 80 m        | 座間市              |            |     |     | ■   | ■   | 86             | —         |                |
|                      | 3-A203  |      |      |      |      |       |       |               |                    |                  |                  |            |     |     |     |     |                |           |                |
| A01-198              | 道路      | 一般   | 神奈川県 | 直接   | 神奈川県 | 都道府県道 | 交安    | (主) 横浜伊勢原(戸田) | 歩道整備 250 m         | 厚木市              |                  |            |     | ■   | ■   | 300 | —              |           |                |
| 3-A204               |         |      |      |      |      |       |       |               |                    |                  |                  |            |     |     |     |     |                |           |                |

A 基幹事業

| 基幹事業（大） | 番号      | 事業種別                 | 地域種別   | 交付対象 | 直接間接 | 事業者  | 種別1       | 種別2 | 要素となる事業名<br>(事業箇所)   | 事業内容<br>(延長・面積等) | 市区町村名/<br>港湾・地区名 | 事業実施期間（年度） |     |     |     |     | 全体事業費<br>(百万円) | 費用<br>便益比 | 個別施設計画<br>策定状況 |     |  |
|---------|---------|----------------------|--------|------|------|------|-----------|-----|----------------------|------------------|------------------|------------|-----|-----|-----|-----|----------------|-----------|----------------|-----|--|
|         |         |                      |        |      |      |      |           |     |                      |                  |                  | H26        | H27 | H28 | H29 | H30 |                |           |                |     |  |
|         |         | 一体的に実施することにより期待される効果 |        |      |      |      |           |     |                      |                  |                  |            |     |     |     |     |                |           |                |     |  |
|         |         | 備考                   |        |      |      |      |           |     |                      |                  |                  |            |     |     |     |     |                |           |                |     |  |
| 道路事業    | A01-199 | 道路                   | 一般     | 神奈川県 | 直接   | 神奈川県 | 国道        | 修繕  | 一般国道129号他            | 横断歩道橋補修 11 橋     | 厚木市他             |            |     |     |     | ■   | ■              | 225       |                | 策定済 |  |
|         |         |                      | 3-A205 |      |      |      |           |     |                      |                  |                  |            |     |     |     |     |                |           |                |     |  |
|         | A01-200 | 道路                   | 一般     | 神奈川県 | 直接   | 神奈川県 | 都道府<br>県道 | 交安  | (主) 小田原山北(山北)        | 歩道整備 100 m       | 山北町              |            |     |     |     | ■   | ■              | 60        |                | —   |  |
|         |         |                      | 3-A206 |      |      |      |           |     |                      |                  |                  |            |     |     |     |     |                |           |                |     |  |
|         | A01-201 | 道路                   | 一般     | 神奈川県 | 直接   | 神奈川県 | 都道府<br>県道 | 交安  | (主) 相模原大磯(生沢)        | 交差点改良 160 m      | 大磯町              |            |     |     |     | ■   | ■              | 139       |                | —   |  |
|         |         |                      | 3-A207 |      |      |      |           |     |                      |                  |                  |            |     |     |     |     |                |           |                |     |  |
|         | A01-202 | 道路                   | 一般     | 神奈川県 | 直接   | 神奈川県 | 都道府<br>県道 | 交安  | (一) 堀山下秦野停車場<br>(曾屋) | 交差点改良 220 m      | 秦野市              |            |     |     |     | ■   | ■              | 120       |                | —   |  |
|         |         |                      | 3-A208 |      |      |      |           |     |                      |                  |                  |            |     |     |     |     |                |           |                |     |  |
|         | A01-203 | 道路                   | 一般     | 神奈川県 | 直接   | 神奈川県 | 都道府<br>県道 | 交安  | (主) 伊勢原津久井(煤ヶ<br>谷)  | 歩道整備 260 m       | 清川村              |            |     |     |     | ■   | ■              | 55        |                | —   |  |
|         |         |                      | 3-A209 |      |      |      |           |     |                      |                  |                  |            |     |     |     |     |                |           |                |     |  |
|         | A01-204 | 道路                   | 一般     | 神奈川県 | 直接   | 神奈川県 | 都道府<br>県道 | 交安  | (主) 伊勢原津久井(七沢<br>)   | 交差点改良 120 m      | 厚木市              |            |     |     |     | ■   | ■              | 300       |                | —   |  |
|         |         |                      | 3-A210 |      |      |      |           |     |                      |                  |                  |            |     |     |     |     |                |           |                |     |  |
|         | A01-205 | 道路                   | 一般     | 神奈川県 | 直接   | 神奈川県 | 都道府<br>県道 | 交安  | (主) 伊勢原津久井(七沢<br>)   | 歩道整備 120 m       | 厚木市              |            |     |     |     | ■   | ■              | 85        |                | —   |  |
|         |         |                      | 3-A211 |      |      |      |           |     |                      |                  |                  |            |     |     |     |     |                |           |                |     |  |

A 基幹事業

| 基幹事業（大）              | 番号      | 事業種別 | 地域種別 | 交付対象 | 直接間接 | 事業者  | 種別1  | 種別2    | 要素となる事業名<br>(事業箇所) | 事業内容<br>(延長・面積等) | 市区町村名/<br>港湾・地区名 | 事業実施期間（年度） |     |     |     |     | 全体事業費<br>(百万円) | 費用<br>便益比 | 個別施設計画<br>策定状況 |
|----------------------|---------|------|------|------|------|------|------|--------|--------------------|------------------|------------------|------------|-----|-----|-----|-----|----------------|-----------|----------------|
|                      |         |      |      |      |      |      |      |        |                    |                  |                  | H26        | H27 | H28 | H29 | H30 |                |           |                |
| 一体的に実施することにより期待される効果 |         |      |      |      |      |      |      |        |                    |                  |                  |            |     |     |     |     |                |           |                |
| 備考                   |         |      |      |      |      |      |      |        |                    |                  |                  |            |     |     |     |     |                |           |                |
| 道路事業                 | A01-206 | 道路   | 一般   | 鎌倉市  | 直接   | 鎌倉市  | 市町村道 | 交安     | 市道038-000号線        | 歩道段差切下げ N=10箇所   | 鎌倉市              |            |     |     |     | ■   |                | 8         | —              |
|                      | 3-A213  |      |      |      |      |      |      |        |                    |                  |                  |            |     |     |     |     |                |           |                |
|                      | A01-207 | 道路   | 一般   | 藤沢市  | 直接   | 藤沢市  | 市町村道 | 交安     | (他) 六会349号線        | 歩道整備工事 L=449m    | 藤沢市              |            |     |     |     | ■   | ■              | 98        | —              |
|                      | 3-A214  |      |      |      |      |      |      |        |                    |                  |                  |            |     |     |     |     |                |           |                |
|                      | A01-208 | 道路   | 一般   | 藤沢市  | 直接   | 藤沢市  | 市町村道 | 交安     | (他) 長後725号線        | 歩道整備工事 L=110m    | 藤沢市              |            |     |     |     | ■   | ■              | 335       | —              |
|                      | 3-A214  |      |      |      |      |      |      |        |                    |                  |                  |            |     |     |     |     |                |           |                |
|                      | A01-209 | 道路   | 一般   | 藤沢市  | 直接   | 藤沢市  | 市町村道 | 交安     | (一) 高倉遠藤線          | 自転車走行空間整備L=750m  | 藤沢市              |            |     |     |     | ■   |                | 13        | —              |
|                      | 3-A214  |      |      |      |      |      |      |        |                    |                  |                  |            |     |     |     |     |                |           |                |
|                      | A01-210 | 道路   | 一般   | 藤沢市  | 直接   | 藤沢市  | 市町村道 | 交安     | (一) 六会駅東口通り線       | 自転車走行空間整備L=360m  | 藤沢市              |            |     |     |     | ■   |                | 7         | —              |
|                      | 3-A217  |      |      |      |      |      |      |        |                    |                  |                  |            |     |     |     |     |                |           |                |
| A01-211              | 道路      | 一般   | 小田原市 | 直接   | 小田原市 | 市町村道 | 交安   | 市道0071 | 視距改良工事 L=0.07km    | 小田原市             |                  |            |     |     | ■   | ■   | 28             | —         |                |
| 3-A217               |         |      |      |      |      |      |      |        |                    |                  |                  |            |     |     |     |     |                |           |                |
|                      |         |      |      |      |      |      |      |        |                    |                  |                  |            |     |     |     |     |                |           |                |
|                      |         |      |      |      |      |      |      |        |                    |                  |                  |            |     |     |     |     |                |           |                |

A 基幹事業

| 基幹事業（大）              | 番号      | 事業種別 | 地域種別 | 交付対象 | 直接間接 | 事業者  | 種別1  | 種別2 | 要素となる事業名<br>(事業箇所)      | 事業内容<br>(延長・面積等) | 市区町村名/<br>港湾・地区名 | 事業実施期間（年度） |     |     |     |     | 全体事業費<br>(百万円) | 費用<br>便益比 | 個別施設計画<br>策定状況 |
|----------------------|---------|------|------|------|------|------|------|-----|-------------------------|------------------|------------------|------------|-----|-----|-----|-----|----------------|-----------|----------------|
|                      |         |      |      |      |      |      |      |     |                         |                  |                  | H26        | H27 | H28 | H29 | H30 |                |           |                |
| 一体的に実施することにより期待される効果 |         |      |      |      |      |      |      |     |                         |                  |                  |            |     |     |     |     |                |           |                |
| 備考                   |         |      |      |      |      |      |      |     |                         |                  |                  |            |     |     |     |     |                |           |                |
| 道路事業                 | A01-212 | 道路   | 一般   | 小田原市 | 直接   | 小田原市 | 市町村道 | 交安  | 市道0036                  | 歩道整備工事 L=0.6km   | 小田原市             |            |     |     | ■   | ■   | 100            | —         |                |
|                      | 3-A219  |      |      |      |      |      |      |     |                         |                  |                  |            |     |     |     |     |                |           |                |
|                      | A01-213 | 道路   | 一般   | 茅ヶ崎市 | 直接   | 茅ヶ崎市 | 市町村道 | 交安  | 市道0110号線(第Ⅱ期工区)<br>歩道整備 | 歩道整備 180m        | 茅ヶ崎市             |            |     |     | ■   |     | 13             | —         |                |
|                      | 3-A219  |      |      |      |      |      |      |     |                         |                  |                  |            |     |     |     |     |                |           |                |
|                      | A01-214 | 道路   | 一般   | 秦野市  | 直接   | 秦野市  | 市町村道 | 交安  | 市道24号線                  | 歩道整備工事 L=60m     | 秦野市              |            |     |     | ■   | ■   | 22             | —         |                |
|                      | 3-A222  |      |      |      |      |      |      |     |                         |                  |                  |            |     |     |     |     |                |           |                |
|                      | A01-215 | 道路   | 一般   | 秦野市  | 直接   | 秦野市  | 市町村道 | 交安  | 市道76・846号線              | 歩道整備工事 L=45m     | 秦野市              |            |     |     | ■   | ■   | 12             | —         |                |
|                      | 3-A222  |      |      |      |      |      |      |     |                         |                  |                  |            |     |     |     |     |                |           |                |
|                      | A01-216 | 道路   | 一般   | 厚木市  | 直接   | 厚木市  | 市町村道 | 交安  | 市道森の里上古沢線               | 歩道整備工事 L=250m    | 厚木市              |            |     |     | ■   |     | 57             | —         |                |
|                      | 3-A222  |      |      |      |      |      |      |     |                         |                  |                  |            |     |     |     |     |                |           |                |
|                      | A01-217 | 道路   | 一般   | 厚木市  | 直接   | 厚木市  | 市町村道 | 交安  | 市道A-198号線               | 踏切拡幅 L=12m       | 厚木市              |            |     |     | ■   | ■   | 230            | —         |                |
|                      | 3-A222  |      |      |      |      |      |      |     |                         |                  |                  |            |     |     |     |     |                |           |                |
| 3-A222               |         |      |      |      |      |      |      |     |                         |                  |                  |            |     |     |     |     |                |           |                |

A 基幹事業

| 基幹事業（大）              | 番号        | 事業種別 | 地域種別 | 交付対象 | 直接間接 | 事業者  | 種別1  | 種別2 | 要素となる事業名<br>(事業箇所) | 事業内容<br>(延長・面積等) | 市区町村名/<br>港湾・地区名 | 事業実施期間（年度） |     |     |     |     | 全体事業費<br>(百万円) | 費用<br>便益比 | 個別施設計画<br>策定状況 |
|----------------------|-----------|------|------|------|------|------|------|-----|--------------------|------------------|------------------|------------|-----|-----|-----|-----|----------------|-----------|----------------|
|                      |           |      |      |      |      |      |      |     |                    |                  |                  | H26        | H27 | H28 | H29 | H30 |                |           |                |
| 一体的に実施することにより期待される効果 |           |      |      |      |      |      |      |     |                    |                  |                  |            |     |     |     |     |                |           |                |
| 備考                   |           |      |      |      |      |      |      |     |                    |                  |                  |            |     |     |     |     |                |           |                |
| 道路事業                 | A01-218   | 道路   | 一般   | 伊勢原市 | 直接   | 伊勢原市 | 市町村道 | 交安  | 市道72号線             | 歩道整備工事 L=90m     | 伊勢原市             |            |     |     |     | ■   | ■              | 78        | —              |
|                      | 3-A226    |      |      |      |      |      |      |     |                    |                  |                  |            |     |     |     |     |                |           |                |
|                      | A01-219   | 道路   | 一般   | 海老名市 | 直接   | 海老名市 | 市町村道 | 交安  | 市道8号線歩道段差改善事業      | 歩道段差改善 L=140m    | 海老名市             |            |     |     |     | ■   | ■              | 41        | —              |
|                      | 3-A226    |      |      |      |      |      |      |     |                    |                  |                  |            |     |     |     |     |                |           |                |
|                      | A01-220   | 道路   | 一般   | 海老名市 | 直接   | 海老名市 | 市町村道 | 交安  | 市道12号線（大谷地区）歩道整備事業 | 歩道設置 L=70m       | 海老名市             |            |     |     |     | ■   |                | 2         | —              |
|                      | 3-A227    |      |      |      |      |      |      |     |                    |                  |                  |            |     |     |     |     |                |           |                |
|                      | A01-221   | 道路   | 一般   | 鎌倉市  | 直接   | 鎌倉市  | 市町村道 | 交安  | 市道046-000号線        | 歩道段差切下げ N=12箇所   | 鎌倉市              |            |     |     |     | ■   |                | 9         | —              |
|                      | 3-A232 新規 |      |      |      |      |      |      |     |                    |                  |                  |            |     |     |     |     |                |           |                |
|                      | A01-222   | 道路   | 一般   | 藤沢市  | 直接   | 藤沢市  | 市町村道 | 交安  | 善行駅周辺移動円滑化整備事業     | 道路改良 L=2310m     | 藤沢市              |            |     |     |     | ■   |                | 795       | —              |
|                      | 3-A233 新規 |      |      |      |      |      |      |     |                    |                  |                  |            |     |     |     |     |                |           |                |
|                      | A01-223   | 道路   | 一般   | 小田原市 | 直接   | 小田原市 | 市町村道 | 交安  | 市道0039             | 歩道整備工事 L=0.18km  | 小田原市             |            |     |     |     | ■   |                | 210       | —              |
|                      | 3-A234 新規 |      |      |      |      |      |      |     |                    |                  |                  |            |     |     |     |     |                |           |                |
|                      |           |      |      |      |      |      |      |     |                    |                  |                  |            |     |     |     |     |                |           |                |
|                      |           |      |      |      |      |      |      |     |                    |                  |                  |            |     |     |     |     |                |           |                |

A 基幹事業

| 基幹事業（大） | 番号      | 事業種別                 | 地域種別 | 交付対象 | 直接間接 | 事業者  | 種別1   | 種別2 | 要素となる事業名<br>(事業箇所) | 事業内容<br>(延長・面積等) | 市区町村名/<br>港湾・地区名 | 事業実施期間（年度） |     |     |     |     | 全体事業費<br>(百万円) | 費用<br>便益比 | 個別施設計画<br>策定状況 |
|---------|---------|----------------------|------|------|------|------|-------|-----|--------------------|------------------|------------------|------------|-----|-----|-----|-----|----------------|-----------|----------------|
|         |         |                      |      |      |      |      |       |     |                    |                  |                  | H26        | H27 | H28 | H29 | H30 |                |           |                |
|         |         | 一体的に実施することにより期待される効果 |      |      |      |      |       |     |                    |                  |                  |            |     |     |     |     |                |           |                |
|         |         | 備考                   |      |      |      |      |       |     |                    |                  |                  |            |     |     |     |     |                |           |                |
| 道路事業    | A01-224 | 道路                   | 一般   | 海老名市 | 直接   | 海老名市 | 市町村道  | 交安  | 市道47号線歩道整備事業       | 歩道設置 L=60m       | 海老名市             |            |     |     |     | ■   | 13             | —         |                |
|         |         | 3-A235 新規            |      |      |      |      |       |     |                    |                  |                  |            |     |     |     |     |                |           |                |
|         | A01-225 | 道路                   | 一般   | 綾瀬市  | 直接   | 綾瀬市  | 市町村道  | 交安  | 市道17号線ほか1路線        | 歩道設置 L=180m      | 綾瀬市              |            |     |     |     | ■   | 53             | —         |                |
|         |         | 3-A236 新規            |      |      |      |      |       |     |                    |                  |                  |            |     |     |     |     |                |           |                |
|         | A01-226 | 道路                   | 一般   | 松田町  | 直接   | 松田町  | 市町村道  | 交安  | 町道19号線             | 踏切拡幅 L=20m       | 松田町              |            |     |     |     | ■   | 12             | —         |                |
|         |         | 3-A237 新規            |      |      |      |      |       |     |                    |                  |                  |            |     |     |     |     |                |           |                |
|         | A01-227 | 道路                   | 一般   | 神奈川県 | 直接   | 神奈川県 | 都道府県道 | 交安  | (主) 戸塚茅ヶ崎          | 自転車通行空間整備 1,600m | 藤沢市              |            |     |     |     | ■   | 180            | —         |                |
|         |         | 3-A229 新規            |      |      |      |      |       |     |                    |                  |                  |            |     |     |     |     |                |           |                |
|         | A01-228 | 道路                   | 一般   | 神奈川県 | 直接   | 神奈川県 | 国道    | 交安  | 一般国道135号           | 防護柵整備 10,000m    | 小田原市他            |            |     |     |     | ■   | 250            | —         |                |
|         |         | 3-A230 新規            |      |      |      |      |       |     |                    |                  |                  |            |     |     |     |     |                |           |                |
|         | A01-229 | 道路                   | 一般   | 神奈川県 | 直接   | 神奈川県 | 都道府県道 | 交安  | (主) 相模原大磯(小野)      | 歩道整備 80m         | 厚木市              |            |     |     |     | ■   | 100            | —         |                |
|         |         | 3-A231 新規            |      |      |      |      |       |     |                    |                  |                  |            |     |     |     |     |                |           |                |
|         |         |                      |      |      |      |      |       |     |                    |                  | 小計               |            |     |     |     |     | 52,521         |           |                |

A 基幹事業

| 基幹事業（大） | 番号 | 事業<br>種別             | 地域<br>種別 | 交付<br>対象 | 直接<br>間接 | 事業者 | 種別1 | 種別2 | 要素となる事業名<br>（事業箇所） | 事業内容<br>（延長・面積等） | 市区町村名／<br>港湾・地区名 | 事業実施期間（年度） |     |     |     |     | 全体事業費<br>（百万円） | 費用<br>便益比 | 個別施設計画<br>策定状況 |
|---------|----|----------------------|----------|----------|----------|-----|-----|-----|--------------------|------------------|------------------|------------|-----|-----|-----|-----|----------------|-----------|----------------|
|         |    |                      |          |          |          |     |     |     |                    |                  |                  | H26        | H27 | H28 | H29 | H30 |                |           |                |
|         |    | 一体的に実施することにより期待される効果 |          |          |          |     |     |     |                    |                  |                  |            |     |     |     |     |                |           |                |
|         |    | 備考                   |          |          |          |     |     |     |                    |                  |                  |            |     |     |     |     |                |           |                |
|         |    |                      |          |          |          |     |     |     |                    |                  | 合計               |            |     |     |     |     | 52,521         |           |                |
|         |    |                      |          |          |          |     |     |     |                    |                  |                  |            |     |     |     |     |                |           |                |
|         |    |                      |          |          |          |     |     |     |                    |                  |                  |            |     |     |     |     |                |           |                |
|         |    |                      |          |          |          |     |     |     |                    |                  |                  |            |     |     |     |     |                |           |                |
|         |    |                      |          |          |          |     |     |     |                    |                  |                  |            |     |     |     |     |                |           |                |
|         |    |                      |          |          |          |     |     |     |                    |                  |                  |            |     |     |     |     |                |           |                |
|         |    |                      |          |          |          |     |     |     |                    |                  |                  |            |     |     |     |     |                |           |                |
|         |    |                      |          |          |          |     |     |     |                    |                  |                  |            |     |     |     |     |                |           |                |
|         |    |                      |          |          |          |     |     |     |                    |                  |                  |            |     |     |     |     |                |           |                |
|         |    |                      |          |          |          |     |     |     |                    |                  |                  |            |     |     |     |     |                |           |                |
|         |    |                      |          |          |          |     |     |     |                    |                  |                  |            |     |     |     |     |                |           |                |
|         |    |                      |          |          |          |     |     |     |                    |                  |                  |            |     |     |     |     |                |           |                |

| C 効果促進事業 |         |   |      |      |      |     |     |     |                    |                  |                  |            |    |   |     |     |                |           |                |    |    |  |  |
|----------|---------|---|------|------|------|-----|-----|-----|--------------------|------------------|------------------|------------|----|---|-----|-----|----------------|-----------|----------------|----|----|--|--|
| 基幹事業（大）  | 番号      | 事業種別  | 地域種別 | 交付対象 | 直接間接 | 事業者 | 種別1 | 種別2 | 要素となる事業名<br>（事業箇所） | 事業内容<br>（延長・面積等） | 市区町村名／<br>港湾・地区名 | 事業実施期間（年度） |    |   |     |     | 全体事業費<br>（百万円） | 費用<br>便益比 | 個別施設計画<br>策定状況 |    |    |  |  |
|          |         | 一体的に実施することにより期待される効果  |      |      |      |     |     |     |                    |                  |                  |            |    |   | H26 | H27 | H28            | H29       | H30            |    |    |  |  |
| 道路事業     | C01-001 | 道路  | 一般   | 綾瀬市  | 直接   | 綾瀬市 | 市町村 | 計画調 | 綾瀬IC周辺道路検討事業       | 住民合意形成・意向調査等     | 綾瀬市              |            | ■  | ■ |     |     |                | 11        |                | —  |    |  |  |
|          |         | 広域幹線道路の具現化検討及び通過交通における生活道路への侵入防止策の検討を行い、インター周辺の交通環境、住環境の向上を図る。<br>3-C1 1-C2から移動 |      |      |      |     |     |     |                    |                  |                  |            |    |   |     |     |                |           |                |    |    |  |  |
|          |         |   |      |      |      |     |     |     |                    |                  |                  |            | 小計 |   |     |     |                |           |                | 11 |    |  |  |
|          |         |   |      |      |      |     |     |     |                    |                  |                  |            | 合計 |   |     |     |                |           |                |    | 11 |  |  |
|          |         |   |      |      |      |     |     |     |                    |                  |                  |            |    |   |     |     |                |           |                |    |    |  |  |
|          |         |   |      |      |      |     |     |     |                    |                  |                  |            |    |   |     |     |                |           |                |    |    |  |  |
|          |         |   |      |      |      |     |     |     |                    |                  |                  |            |    |   |     |     |                |           |                |    |    |  |  |
|          |         |   |      |      |      |     |     |     |                    |                  |                  |            |    |   |     |     |                |           |                |    |    |  |  |
|          |         |   |      |      |      |     |     |     |                    |                  |                  |            |    |   |     |     |                |           |                |    |    |  |  |
|          |         |   |      |      |      |     |     |     |                    |                  |                  |            |    |   |     |     |                |           |                |    |    |  |  |
|          |         |   |      |      |      |     |     |     |                    |                  |                  |            |    |   |     |     |                |           |                |    |    |  |  |
|          |         |   |      |      |      |     |     |     |                    |                  |                  |            |    |   |     |     |                |           |                |    |    |  |  |
|          |         |   |      |      |      |     |     |     |                    |                  |                  |            |    |   |     |     |                |           |                |    |    |  |  |
|          |         |   |      |      |      |     |     |     |                    |                  |                  |            |    |   |     |     |                |           |                |    |    |  |  |



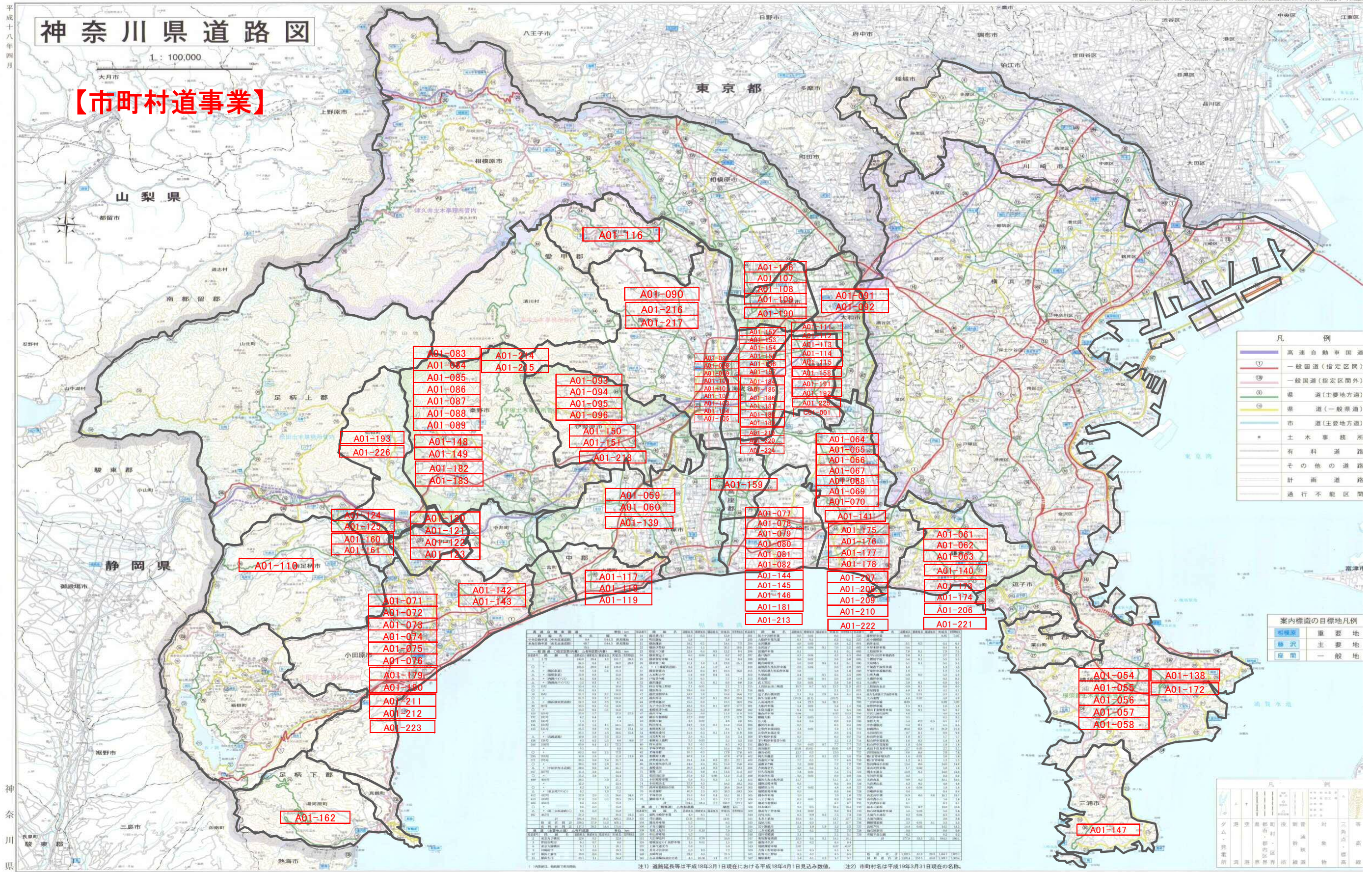
交付金の執行状況

(単位：百万円)

|                                | H26                   | H27                   | H28                   |  |  |
|--------------------------------|-----------------------|-----------------------|-----------------------|--|--|
| 配分額 (a)                        | 2,125                 | 2,423                 | 2,260                 |  |  |
| 計画別流用増△減額 (b)                  | 0                     | 0                     | 0                     |  |  |
| 交付額 (c=a+b)                    | 2,125                 | 2,423                 | 2,260                 |  |  |
| 前年度からの繰越額 (d)                  | 743                   | 821                   | 826                   |  |  |
| 支払済額 (e)                       | 2,017                 | 2,417                 | 2,135                 |  |  |
| 翌年度繰越額 (f)                     | 825                   | 826                   | 951                   |  |  |
| うち未契約繰越額(g)                    | 473                   | 498                   | 375                   |  |  |
| 不用額 (h = c+d- e- f)            | 26                    | 1                     | 0                     |  |  |
| 未契約繰越率+不用率 (i = (g+h)/(c+d)) % | 17.39                 | 15.38                 | 12.15                 |  |  |
| 未契約繰越率+不用率が10%を超えている場合その理由     | 用地交渉が難航し、用地の取得が遅延したため | 用地交渉が難航し、用地の取得が遅延したため | 用地交渉が難航し、用地の取得が遅延したため |  |  |



|       |                              |      |   |
|-------|------------------------------|------|---|
| 計画の名称 | 3. 全ての人々が安全・安心で暮らしやすい社会基盤の創造 |      |   |
| 計画の期間 | 平成26年度～平成30年度(5年間)           | 交付団体 | 神奈川県、横須賀市、平塚市、鎌倉市、藤沢市、小田原市、茅ヶ崎市、秦野市、厚木市、大和市、伊勢原市、海老名市、座間市、南足柄市、綾瀬市、愛川町、大磯町、大井町、開成町、三浦市、寒川町、湯河原町、松田町 |



注1) 道路延長等は平成18年3月1日現在における平成18年4月1日見込み数値。 注2) 市町村名は平成19年3月1日現在の名称。



## 社会資本総合整備計画の変更時チェックシート

計画の名称: 全ての人々が安全・安心で暮らしやすい社会基盤の創造(防災・安全)交付対象: 大磯町

ブルダウン選択

チェック欄

| I. 基礎項目  |   |
|--|---|
| 1) 整備計画の日付が年月日まで記載させているか。誤りはないか。   | — |
| 2) 交付対象に変更がないか。  | ○ |
| 3) 事業費欄の金額に誤りがないか。効果促進事業費の割合が2割目途となっているか。  | ○ |
| II. 基幹事業を追加、変更する場合   |   |
| 1) 道路区域内の事業か。  | ○ |
| 2) 計画の目標を実現するための事業となっているか。   | ○ |
| 3) 特定の施策に特化した特化計画の場合は、該当する施策ごとに示す条件に合う要素事業であるか。(該当する施策は、別紙を参照)   | — |
| 4) 計画の成果目標(定量的指標)に合致する事業か。(定量的指標に合致しない基幹事業の場合は「—」を記載)  | ○ |
| 5) 定量的指標の目標値に変更はないか。(目標値の変更に該当しない基幹事業の場合は「—」を記載)   | ○ |
| 6) 基幹事業の全体事業費に誤りはないか。計画期間の総事業費になっているか。   | ○ |
| 7) 記載内容に誤りがないか(道路種別、事業内容(延長、面積等)等)   | ○ |
| III. 関連社会資本整備事業を追加、変更する場合  |   |
| 1) 計画の目標を実現するため基幹事業と一体的に実施することが必要な社会資本整備重点計画法に掲げる事業か。  | — |
| 2) 一体的に実施することにより期待される効果には、基幹事業と一体的に実施することによる効果が明確に記載されているのか。(H22年度版補助事務提要P698、699を参照)<br>例) 基幹事業○と一体的に○○を実施することにより○○となり、○○を図る。 | — |
| IV. 効果促進事業を追加、変更する場合   |   |
| 1) 計画の目標を実現するため基幹事業と一体となってその効果を一層高めるために必要な事業か。   | — |
| 2) 一体的に実施することにより期待される効果には、基幹事業と一体的に実施することによる効果が明確に記載されているのか。(H22年度版補助事務提要P698、699を参照)<br>例) 基幹事業○と一体的に○○を実施することにより○○となり、○○を図る。 | — |