

## 12 交通・災害

### 79. 交通事故発生件数

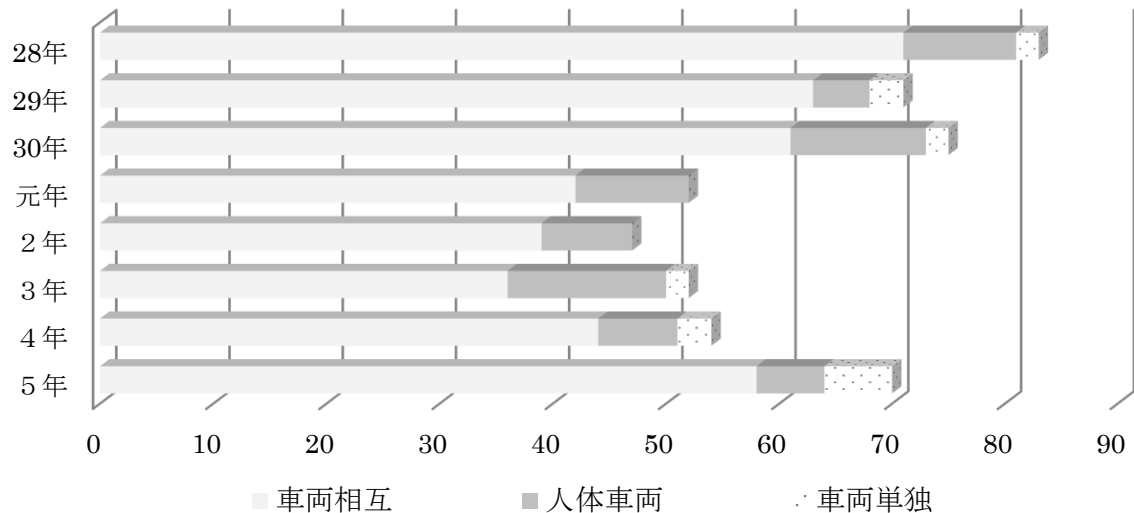
単位：件、人

(各年中)

年次	発生件数											死者数					負傷者数						
	車両相互						人体車両					車両単独	死者数					負傷者数					
	追突	右左折時	出会い頭	正面衝突	その他	計	横断歩道横断中	その他横断中	その他	計	自動車		二輪車	自転車	歩行者	その他	計	自動車	二輪車	自転車	歩行者	その他	計
平成 28年	83	28	20	10	3	10	71	3	2	5	10	2	0	0	0	0	0	48	19	20	10	0	97
29年	71	24	25	7	2	5	63	2		3	5	3	0	0	0	0	0	48	14	23	5	1	91
30年	75	16	25	7	3	10	61	5	3	4	12	2	1	0	0	0	0	39	17	22	12	1	91
令和 元年	52	15	16	4	2	5	42	3	0	7	10		0	0	0	0	0	25	8	14	11	0	58
2年	47	18	5	3	1	12	39	4	1	3	8	0	0	0	0	0	0	28	9	6	10	0	53
3年	52	14	10	3	2	7	36	7	2	5	14	2	0	0	1	0	0	15	16	10	14	0	55
4年	54	13	13	3	1	14	44	2	3	2	7	3	0	1	0	0	0	22	13	16	7	0	58
5年	70	20	13	9	2	14	58	2	3	1	6	6	0	0	0	1	0	40	23	16	5	0	84

《資料：大磯警察署》

#### 79-G. 交通事故発生件数の推移



### 80. 時間帯別交通事故発生件数

単位:件

(各年中)

年次	昼間							夜間							合計
	6時～	8～	10～	12～	14～	16～	計	18～	20～	22～	0～	2～	4～	計	
平成 28年	4	15	11	12	9	10	61	10	4	0	4	0	4	22	83
29年	5	6	3	6	7	13	40	10	8	2	1	0	1	22	62
30年	4	12	10	8	9	12	55	10	3	4	2	0	1	20	75
令和 元年	3	11	8	6	6	4	38	9	1	1	1	0	2	14	52
2年	3	4	8	5	8	9	37	5	0	3	0	1	1	10	47
3年	5	5	7	10	5	9	41	5	2	2	0	1	1	11	52
4年	1	15	11	11	5	6	49	2	2	0	0	1	0	5	54
5年	6	8	11	7	7	17	56	4	7	0	1	1	1	14	70

《資料:大磯警察署》

### 81. 二輪車事故・歩行者事故等特異事故状況

(各年中)

年次	高齢者			子ども			高校生			歩行者			自転車			二輪車		
	件数	死者	負傷者	件数	死者	負傷者	件数	死者	負傷者	件数	死者	負傷者	件数	死者	負傷者	件数	死者	負傷者
平成 28年	29	0	19	4	0	4	2	0	2	10	0	10	20	0	20	21	0	19
29年	27	0	14	4	0	7	2	0	5	5	0	5	23	0	23	15	0	14
30年	29	0	20	6	0	6	4	0	4	12	0	12	23	0	22	19	0	17
令和 元年	16	0	13	1	0	2	2	0	0	10	0	11	14	0	14	12	0	8
2年	13	0	13	4	0	4	3	0	3	8	0	8	6	0	6	10	0	10
3年	21	1	11	1	0	1	2	0	2	14	0	31	10	1	8	16	0	13
4年	23	0	14	3	0	3	5	0	5	7	0	7	16	0	16	13	1	11
5年	28	1	18	6	0	8	7	0	6	6	1	5	16	0	16	25	0	23

《資料:大磯警察署》

(注)高齢者事故とは、65歳以上の者が関係した事故件数と死傷者数をいう。

### 82. 原因別人身交通事故状況

単位:件

(各年中)

年次	安全運転義務違反						優先通行妨害	徐行場所違反	信号無視	歩行者妨害	一時不停止	その他	合計	
	安全不確認	前方不注意	動静不注意	操作不適	その他	計							飲酒有り	
平成 28年	9	19	6	3	8	45	3	0	0	3	1	31	83	0
29年	11	13	8	5	3	40	7	0	0	3	1	20	71	1
30年	9	14	4	3	9	39	3	1	3	4	2	23	75	2
令和 元年	4	6	6	1	6	23	1	0	0	2	1	25	52	0
2年	2	11	4	3	6	26	2	1	1	4	0	13	47	0
3年	10	9	4	2	7	32	1	0	0	7	1	11	20	0
4年	20	7	6	6	7	46	2	0	0	3	0	3	54	0
5年	12	6	14	6	1	39	2	0	1	2	0	26	70	0

《資料:大磯警察署》

### 83. 犯罪発生件数

単位：件

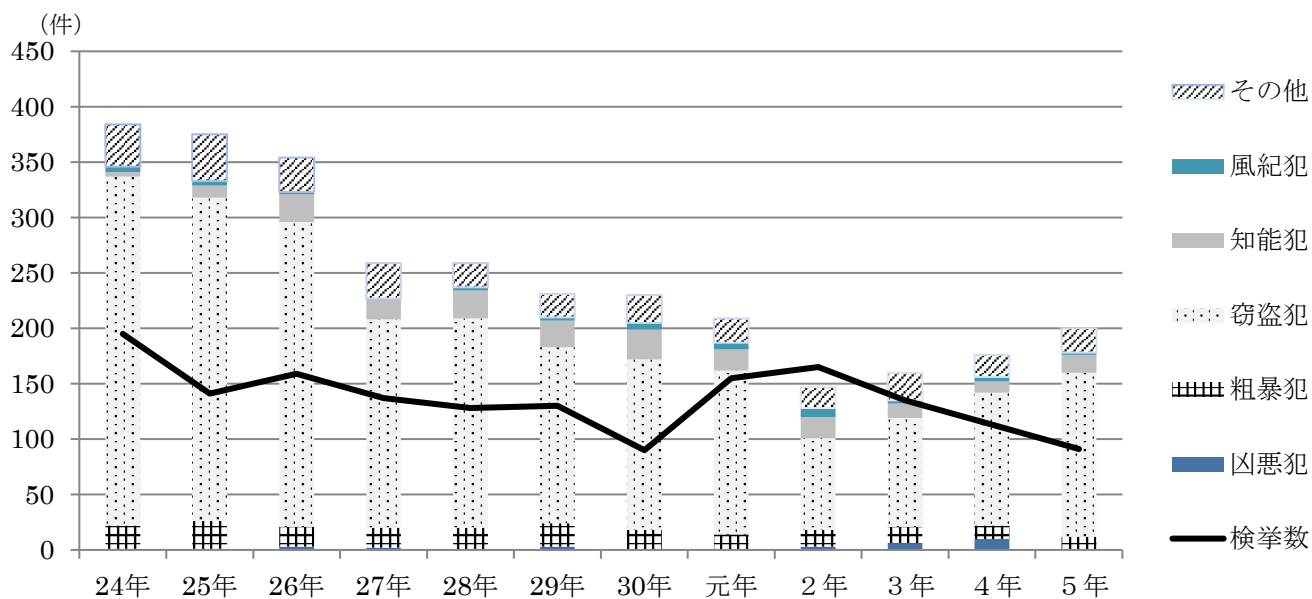
(各年中)

	総数				発生件数											
	発生		検挙		凶悪犯		粗暴犯		窃盗犯		知能犯		風紀犯		その他	
平成 24年	384	115	195	39	1	0	21	7	315	81	4	10	5	2	38	15
25年	375	(111)	141	(37)	1	(0)	25	(7)	292	(75)	11	(13)	4	(5)	42	(11)
26年	354	(90)	159	(23)	3	(3)	18	(8)	275	(45)	25	(14)	2	(6)	31	(14)
27年	259	(81)	137	(23)	2	(6)	18	(9)	188	(44)	18	(6)	1	(3)	32	(13)
28年	259	(96)	128	(34)	0	(7)	20	(4)	189	(73)	25	(3)	3	(4)	22	(5)
29年	231	(99)	130	(34)	3	(0)	21	(2)	159	(75)	24	(10)	3	(1)	21	(11)
30年	230	(99)	90	(34)	0	(0)	18	(2)	154	(75)	27	(10)	6	(2)	25	(15)
令和 元年	209	(111)	155	(37)	0	(0)	14	(7)	148	(75)	19	(13)	6	(5)	22	(11)
2年	147	(90)	165	(23)	3	(3)	15	(8)	83	(45)	19	(14)	8	(6)	19	(14)
3年	160	(81)	135	(23)	6	(6)	15	(9)	98	(44)	13	(6)	3	(3)	25	(13)
4年	176	(96)	113	(34)	10	(7)	12	(4)	120	(73)	10	(3)	4	(4)	20	(5)
5年	200	(99)	91	(34)	0	(0)	12	(2)	148	(75)	16	(10)	2	(1)	22	(11)

《資料：大磯警察署》

(注) 表は大磯警察署管内の件数。( )は大磯町の件数

#### 83-G. 犯罪発生件数の推移



### 84. 消防機械保有状況

単位：台

(各年度末現在)

年度	合計	消防ポンプ自動車				はしご付き 消防ポンプ 自動車	水そう付き 消防ポンプ 自動車	救助工作車	小型ポンプ	その他の 消防車両 (分団積載 車を含む)	救急車 (予備車も 含む)
		A1級	A2級	B1級	B2級						
平成 22年度	42	-	5	-	-	-	1	1	18	14	3
23年度	42	-	5	-	-	-	1	1	18	14	3
24年度	42	-	5	-	-	-	1	1	18	14	3
25年度	42	-	5	-	-	-	1	1	18	14	3
26年度	42	-	5	-	-	-	1	1	18	14	3
27年度	42	-	4	-	-	-	1	1	18	15	3
28年度	43	-	2	-	-	-	1	1	19	17	3
29年度	43	-	2	-	-	-	1	1	19	17	3
30年度	42	-	2	-	-	-	1	1	19	16	3
令和 元年度	43	-	2	-	-	-	1	1	20	16	3
2年度	41	-	2	-	-	-	1	1	18	16	3
3年度	39	-	2	-	-	-	1	1	16	16	3
4年度	39	-	2	-	-	-	1	1	16	16	3

《資料：消防本部》

### 85. 火災発生状況

(各年中)

年次	火災発生件数					死者	負傷者	焼損面積		損害額
	総数	建物	林野	車両	その他			建物	林野	
平成 21年	13	4	-	-	9	-	1	1218	-	64,680
22年	9	6	-	1	2	1	-	132	-	8,356
23年	8	3	1	1	3	-	-	115	19	1,939
24年	11	4	-	-	7	-	3	301	-	4,731
25年	12	3	-	1	8	1	1	90	-	4,740
26年	8	8	-	-	-	1	1	1	66	5,984
27年	9	4	-	-	5	-	-	17	-	2,762
28年	8	6	-	-	2	-	-	151	-	27,315
29年	13	6	-	1	6	-	-	488	-	48,928
30年	15	5	-	-	10	2	-	156	1679	8,417
令和 元年	7	1	-	2	4	-	-	-	-	437
2年	17	7	-	1	9	-	2	133	-	22,910
3年	5	1	-	1	3	-	-	1	-	116
4年	8	2	-	1	5	-	1	32	0	5,313
5年	10	8	-	-	2	1	1	440	-	22,868

《資料：消防本部》

### 86. 時間別救急出場件数

(令和5年中)

種別 時間別	合計	火災	自然災害	水難	交通事故	労働災害	運動競技	一般負傷	加害事故	自損行為	急病	その他			
												転院搬送	医師搬送	資器材等輸送	その他
0~2	86	1			1			8		1	70	4			1
2~4	68							5			59	3			1
4~6	77			1	3			9			61	2			1
6~8	163				6	2	1	31		1	117	3			2
8~10	236			1	14	1		40		2	170	5			3
10~12	233	1			9	4	7	43			148	17			4
12~14	243				16		7	39			153	26			2
14~16	209	1			14	5	8	33	2		126	14			6
16~18	212	1			20		3	35		1	127	23			2
18~20	186				8		2	38		1	126	6			5
20~22	144				6			30	1	2	97	7			1
22~24	102				2			13	1	1	80	3			2
合計	1,959	4	0	2	99	12	28	324	4	9	1,334	113	0	0	30

(資料:消防本部)

### 87. 曜日別救急出場件数

(令和5年中)

種別 曜日別	合計	火災	自然災害	水難	交通事故	労働災害	運動競技	一般負傷	加害事故	自損行為	急病	その他			
												転院搬送	医師搬送	資器材等輸送	その他
日	279	1			11		9	52			192	9			5
月	305				18	1	2	47	1	4	207	24			1
火	275	1			18	3	1	39	1		202	10			
水	266	1			14	1	3	39			181	19			8
木	284			1	15	3		49		1	199	14			2
金	278				10	2	3	41	2	4	186	24			6
土	272	1		1	13	2	10	57			167	13			8
合計	1,959	4	0	2	99	12	28	324	4	9	1,334	113	0	0	30

(資料:消防本部)