

## 12 交通・災害

### 79. 交通事故発生件数

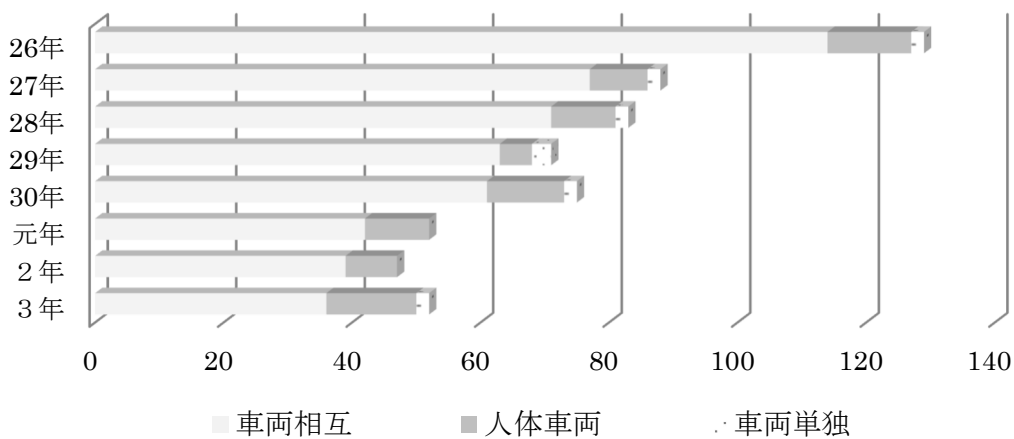
単位：件、人

(各年中)

年次	発生件数											死者数					負傷者数								
	車両相互						人体車両					車両単独	死者数					負傷者数							
	追突	右左折時	出会い頭	正面衝突	その他	計	横断歩道横断中	その他横断中	その他	計	自動車		二輪車	自転車	歩行者	その他	計	自動車	二輪車	自転車	歩行者	その他	計		
平成 26年	129	36	52	12	1	13	114	7	3	3	13	2	0	1	0	0	0	0	1	68	36	38	13	1	156
27年	88	36	19	5	3	14	77	7	1	1	9	2	0	0	0	1	0	1	63	26	13	8	0	110	
28年	83	28	20	10	3	10	71	3	2	5	10	2	0	0	0	0	0	0	48	19	20	10	0	97	
29年	71	24	25	7	2	5	63	2	0	3	5	3	0	0	0	0	0	0	48	14	23	5	1	91	
30年	75	16	25	7	3	10	61	5	3	4	12	2	1	0	0	0	0	1	39	17	22	12	1	91	
令和 元年	52	15	16	4	2	5	42	3	0	7	10	0	0	0	0	0	0	0	25	8	14	11	0	58	
2年	47	18	5	3	1	12	39	4	1	3	8	0	0	0	0	0	0	0	28	9	6	10	0	53	
3年	52	14	10	3	2	7	36	7	2	5	14	2	0	0	1	0	0	1	15	16	10	14	0	55	

《資料：大磯警察署》

### 79-G. 交通事故発生件数の推移



## 80. 時間帯別交通事故発生件数

単位:件

(各年中)

年次	昼間							夜間							合計
	6時～	8～	10～	12～	14～	16～	計	18～	20～	22～	0～	2～	4～	計	
平成 26年	19	18	21	14	13	24	109	10	5	2	3	0	0	20	129
27年	10	9	21	14	11	9	74	9	1	2	0	0	2	88	
28年	4	15	11	12	9	10	61	10	4	0	4	0	4	83	
29年	5	6	3	6	7	13	40	10	8	2	1	0	1	62	
30年	4	12	10	8	9	12	55	10	3	4	2	0	1	75	
令和 元年	3	11	8	6	6	4	38	9	1	1	1	0	2	52	
2年	3	4	8	5	8	9	37	5	0	3	0	1	1	47	
3年	5	5	7	10	5	9	41	5	2	2	0	1	1	52	

《資料:大磯警察署》

## 81. 二輪車事故・歩行者事故等特異事故状況

(各年中)

年次	高齢者			子ども			高校生			歩行者			自転車			二輪車		
	件数	死者	負傷者	件数	死者	負傷者	件数	死者	負傷者	件数	死者	負傷者	件数	死者	負傷者	件数	死者	負傷者
平成 26年	52	1	30	15	0	15	7	0	8	13	0	13	36	0	38	41	1	36
27年	38	1	18	9	0	11	3	0	3	9	1	8	13	0	13	29	0	26
28年	29	0	19	4	0	4	2	0	2	10	0	10	20	0	20	21	0	19
29年	27	0	14	4	0	7	2	0	5	5	0	5	23	0	23	15	0	14
30年	29	0	20	6	0	6	4	0	4	12	0	12	23	0	22	19	0	17
令和 元年	16	0	13	1	0	2	2	0	0	10	0	11	14	0	14	12	0	8
2年	13	0	13	4	0	4	3	0	3	8	0	8	6	0	6	10	0	10
3年	21	1	11	0	0	1	2	0	2	14	0	31	10	1	8	16	0	13

《資料:大磯警察署》

(注)高齢者事故とは、65歳以上の者が関係した事故件数と死傷者数をいう。

## 82. 原因別人身交通事故状況

単位:件

(各年中)

年次	安全運転義務違反						優先通行妨害	徐行場所違反	信号無視	歩行者妨害	一時不停止	その他	合計	
	安全不確認	前方不注意	動静不注意	操作不適	その他	計							飲酒有り	
平成 26年	20	18	8	2	13	61	2	0	3	8	0	55	129	0
27年	13	15	10	2	2	42	3	0	2	7	1	33	88	0
28年	9	19	6	3	8	45	3	0	0	3	1	31	83	0
29年	11	13	8	5	3	40	7	0	0	3	1	20	71	1
30年	9	14	4	3	9	39	3	1	3	4	2	23	75	2
令和 元年	4	6	6	1	6	23	1	0	0	2	1	25	52	0
2年	2	11	4	3	6	26	2	1	1	4	0	13	47	0
3年	10	9	4	2	7	32	1	0	0	7	1	11	20	0

《資料:大磯警察署》

### 83. 犯罪発生件数

単位：件

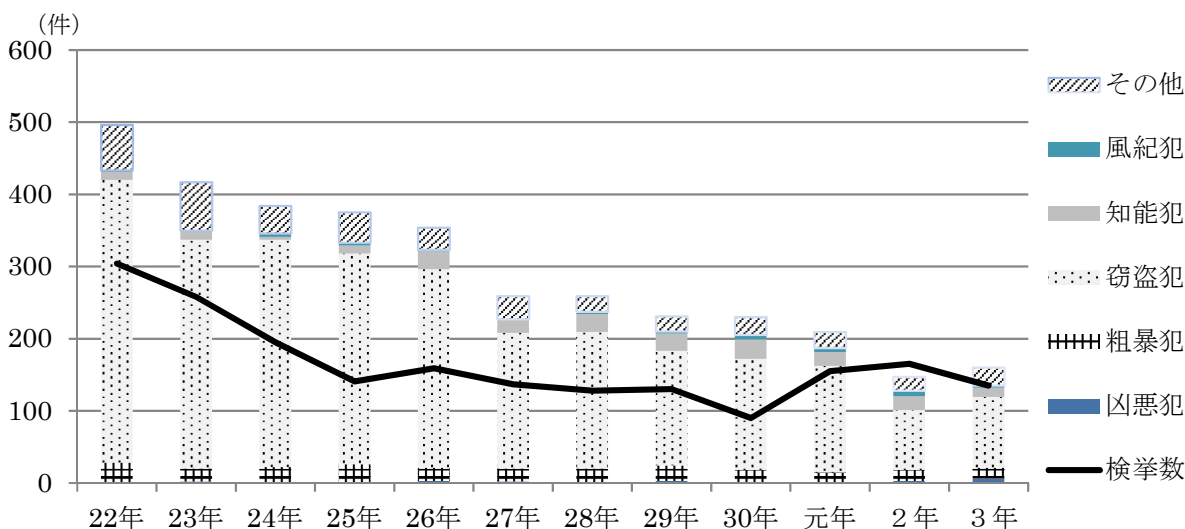
(各年中)

	総数		発生件数					
	発生	検挙	凶悪犯	粗暴犯	窃盗犯	知能犯	風紀犯	その他
平成 22年	496	304	1	27	392	11	2	63
23年	417	258	2	18	317	11	2	67
24年	384	195	1	21	315	4	5	38
25年	375	141	1	25	292	11	4	42
26年	354	159	3	18	275	25	2	31
27年	259	137	2	18	188	18	1	32
28年	259	128	0	20	189	25	3	22
29年	231	130	3	21	159	24	3	21
30年	230 (115)	90 (39)	0 (0)	18 (7)	154 (81)	27 (10)	6 (2)	25 (15)
令和 元年	209 (111)	155 (37)	0 (0)	14 (7)	148 (75)	19 (13)	6 (5)	22 (11)
2年	147 (90)	165 (23)	3 (3)	15 (8)	83 (45)	19 (14)	8 (6)	19 (14)
3年	160 (81)	135	6 (6)	15 (9)	98 (44)	13 (6)	3 (3)	25 (13)

《資料：大磯警察署》

(注) 表は大磯警察署管内の件数。( )は大磯町の件数

#### 83-G. 犯罪発生件数の推移



## 84. 消防機械保有状況

単位:台

(各年度末現在)

年度	合計	消防ポンプ自動車				はしご付き 消防ポンプ 自動車	水そう付き 消防ポンプ 自動車	救助工作車	小型ポンプ	その他の 消防車両 (分団積載 車を含む)	救急車 (予備車も 含む)
		A1級	A2級	B1級	B2級						
平成 20年度	37	-	6	-	-	-	1	1	14	12	3
21年度	40	-	5	-	-	-	1	1	16	14	3
22年度	42	-	5	-	-	-	1	1	18	14	3
23年度	42	-	5	-	-	-	1	1	18	14	3
24年度	42	-	5	-	-	-	1	1	18	14	3
25年度	42	-	5	-	-	-	1	1	18	14	3
26年度	42	-	5	-	-	-	1	1	18	14	3
27年度	42	-	4	-	-	-	1	1	18	15	3
28年度	43	-	2	-	-	-	1	1	19	17	3
29年度	43	-	2	-	-	-	1	1	19	17	3
30年度	42	-	2	-	-	-	1	1	19	16	3
令和 元年度	43	-	2	-	-	-	1	1	20	16	3
2年度	41	-	2	-	-	-	1	1	18	16	3

《資料:消防本部》

## 85. 火災発生状況

(各年中)

年次	火災発生件数					死者	負傷者	焼損面積		損害額
	総数	建物	林野	車両	その他			建物	林野	
	件	件	件	件	件	人	人	m <sup>2</sup>	a	千円
平成 19年	9	4	-	2	3	-	4	457	-	18,222
20年	6	4	-	1	1	-	-	436	-	38,219
21年	13	4	-	-	9	-	1	1,218	-	64,680
22年	9	6	-	1	2	1	-	132	-	8,356
23年	8	3	1	1	3	-	-	115	19	1,939
24年	11	4	-	-	7	-	3	301	-	4,731
25年	12	3	-	1	8	1	1	90	-	4,740
26年	8	8	-	-	-	1	1	1	-	5,984
27年	9	4	-	-	5	-	-	17	-	2,762
28年	8	6	-	-	2	-	-	151	-	27,315
29年	13	6	-	1	6	-	-	488	-	48,928
30年	15	5	-	-	10	2	-	156	15	8,417
令和 元年	7	1	-	2	4	-	-	-	-	437
2年	17	7	-	1	9	-	2	133	-	22,910
3年	5	1	-	1	3	-	-	1	-	116

《資料:消防本部》

## 86. 時間別救急出場件数

(令和3年中)

種別 時間別	合 計	火 災	自然 災害	水 難	交通 事故	労働 災害	運動 競技	一般 負傷	加害 事故	自損 行為	急 病	そ の 他			
												転 院 搬 送	医 師 搬 送	資 器 材 等 輸 送	そ の 他
0~2	64					1		8	2		46	7			
2~4	42			1	1			5			34	1			
4~6	58				2			9		1	45	1			
6~8	103	1			8			21		1	71	1			
8~10	224			2	13	2	5	45		3	137	17			
10~12	181				10	1	5	42		1	107	14			1
12~14	173				14	2	4	34		3	89	26			1
14~16	188				12	2	3	39		1	110	18			3
16~18	173				19	2	5	29		2	91	21			4
18~20	157				13		1	25			107	11			
20~22	121				2			16	1		95	6			1
22~24	83	1			4			7	2		62	7			
合 計	1,567	2	0	3	98	10	23	280	5	12	994	130	0	0	10

《資料:消防本部》

## 87. 曜日別救急出場件数

(令和3年中)

種別 曜日別	合 計	火 災	自然 災害	水 難	交通 事故	労働 災害	運動 競技	一般 負傷	加害 事故	自損 行為	急 病	そ の 他			
												転 院 搬 送	医 師 搬 送	資 器 材 等 輸 送	そ の 他
日	215	1		1	10	1	5	45	2	1	138	10			1
月	248				18	4	2	44		3	154	21			2
火	244	1			16	1	6	37	1	2	157	22			1
水	203			1	16		1	43		1	125	15			1
木	218				14	1	1	29		1	153	18			1
金	246			1	13	3	4	47		4	148	24			2
土	193				11		4	35	2		119	20			2
合 計	1,567	2	0	3	98	10	23	280	5	12	994	130	0	0	10

《資料:消防本部》