

スノーケリング教室

照ヶ崎プールを使ったスノーケリング教室の参加者を募集します。

時 7月9日(日) 13時～15時

(受付12時30分)

場 ポートハウスてるがさき(大プール)

対 町在住・在学の小学1～3年生

定 10名※保護者同伴とします。

ただし、保護者は入水不要。

費 300円/名(保険、用具レンタル代)

持 水着、タオル、飲み物

申 7月3日(月)～6日(木)

電話または窓口で申込み

問 大磯港みなとまちづくり協議会事務局
産業観光課 ☎(61)5719

子ども水泳教室

時・場 7月26日(水)～28日(金)

10時～正午 ポートハウスてるがさき(大プール)

13時30分～15時30分 国府小学校プール

対 町在住・在学の小学3～6年生

(3日間参加できる方)

定 各会場60人(先着順)

費 100円(保険代)当日徴収。

持 水着、水泳帽、ゴーグル等

申 7月3日(月)～7日(金)

電話または窓口で住所、氏名、電話番号、学校名、クラスをお伝えください。

問 スポーツ健康課 ☎内線324

スノーケリング&安全講習

スノーケリング技術と海や川で安全に楽しく遊ぶ方法を水のプロが教えます！

時 7月9日(日) 9時45分～11時45分
(受付9時30分)

場 ポートハウスてるがさき(大プール)

対 町在住・在学の小学4～6年生

定 15名(先着順)

費 500円(保険、用具レンタル代)

持 水着、タオル、濡れてもいい靴と服、ゴーグル、空のペットボトル
※要記名、飲み物

申 7月3日(月)～6日(木)

電話または窓口で申込み

問 スポーツ推進委員協議会事務局
(スポーツ健康課内) ☎内線324

国府小学校プール無料開放

時 7月21日(金)～8月20日(日)

9時～正午、13時～16時

対 町在住者(ただし幼児は保護者同伴。オムツ不可)

その他

子ども水泳教室を7月26日(水)～28日(金)午後で開催。教室開催時はプールを占用利用します。車での来場は不可。

問 スポーツ健康課 ☎内線324

夏休み親子クッキング教室

災害時にも役立つパッククッキングを親子で体験してみませんか。

時 ① 7月28日(金)

② 8月23日(水)

10時～13時

場 保健センター 1階保健指導室

内容

①と②は同じ内容です。栄養教諭よる食に関するお話もあります。

対 小学生と保護者

定 各回8組(先着順)※子どものみの参加は不可

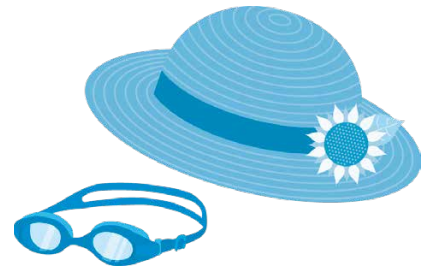
費 1人あたり350円

(材料費、保険代)

持 エプロン、三角巾、手ふきタオル、筆記用具

締 7月3日(月)から各開催日の1週間前まで ※定員に達し次第締め切ります。

問 スポーツ健康課 ☎内線319



避難情報を確認しよう！

気象の状況に応じて、町が避難情報を発令します。お近くの避難場所を確認するとともに、非常用持出袋などの準備をしておきましょう。

また、避難指示が発令された場合でも、災害のリスクが無い場合は、在宅避難も有効です。各家庭に合ったリスクの少ない避難方法を確認しておきましょう。

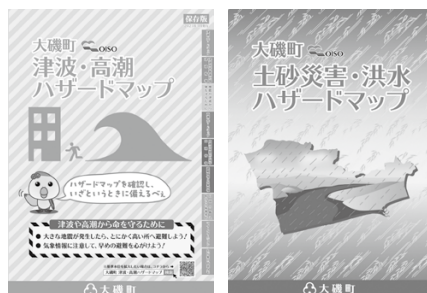
警戒レベル	状況	避難情報
5	緊急安全確保	緊急安全確保
4	避難指示	避難指示
3	高齢者等避難	高齢者等避難
2	大雨・洪水・高潮注意報(気象庁)	大雨・洪水・高潮注意報(気象庁)
1	早期注意情報(気象庁)	早期注意情報(気象庁)

身の回りのリスクを確認しよう！

大雨の際には洪水や土砂崩れ、台風の際には高潮への注意も必要です。

ハザードマップを確認して、お住まいの地域にどのような災害が想定されているかを把握し、避難経路や避難場所を確認しておきましょう。

また、ハザードマップに記載があるマイタイムラインを作成し、災害時の行動も確認しておきましょう。



近年、大型の台風や線状降水帯などの影響から風水害による被害が長期化・激甚化するケースが増えています。本町においても、洪水や土砂災害のほか、高潮といった災害を想定しています。災害に備え、自身の環境に

問 危機管理課

☎内線244

大雨や台風に備えましょう！

じた行動を考えておくことが大切です。(マイタイムラインを作成など) いざというときのために、今からできる備えを確認しておきましょう。