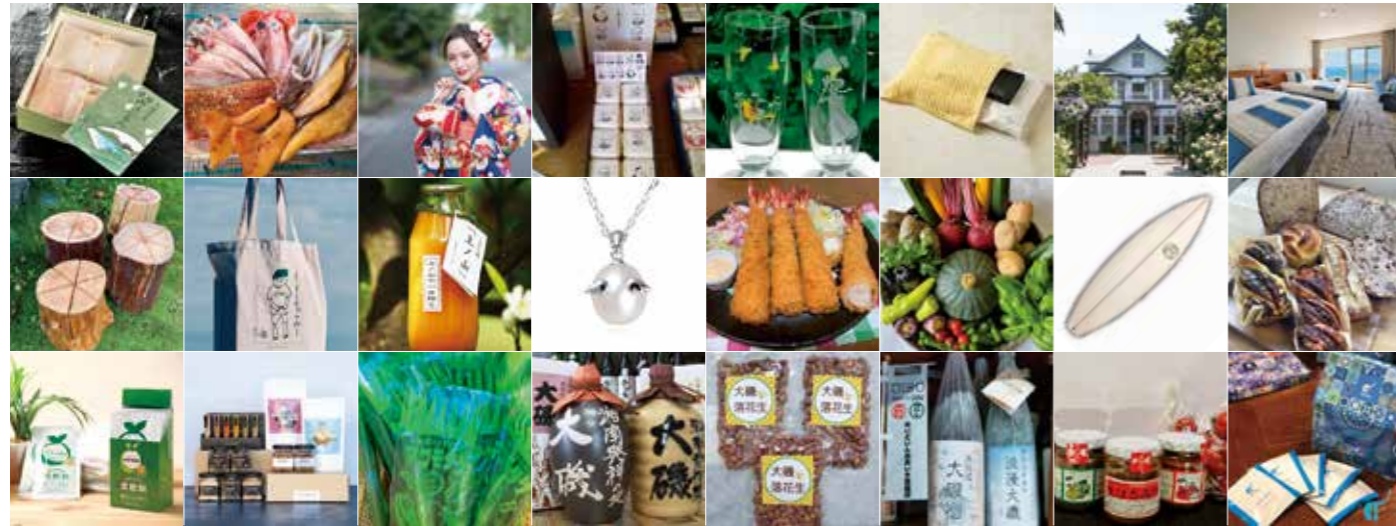


Q どんな返礼品が対象？

A. 主には、下記内容のいずれかに当てはまる返礼品が対象です。

- ・町内において生産されたもの
- ・町内において返礼品等の原材料の主要な部分が生産されたもの
- ・町内において返礼品等の製造、加工、その他の工程のうち主要な部分を行うことにより相応の付加価値が生じているもの など

たとえば、こんな返礼品



登録事業者の声

登録事業者の皆さんに、アンケート形式により、登録後の感想をお願いしました。回答いただいたすべての登録事業者から、「登録してよかった」という回答をいただいています。

具体的な感想

- ・商品登録が少なかつたわりに、思っていた以上の売上がありました。
- ・本当に返礼品として選んでもらえるのか、半信半疑でしたが、思いのほか多くの申込みがあり驚きました。箱詰めは、初回は慣れずに時間が掛かりましたが、2回目からは「どんな方なんだろう？喜んでもらえるとう嬉しいなあ」と楽しい作業になっています。
- ・近郊の方だけではなく、遠方の方にも興味を持っていただけました。
- ・町の仕事に携われたことで、町の一員として役に立っていることを感じました。
- ・これからもっと自分の店や大磯町の魅力を伝えることができる商品を考え、提供していきたいです。店も、町も、もっと多くの人に知ってほしいです。
- ・リスクのない制度であることから、ふるさと納税だけのオリジナルプランも作ることができそう。どんどんチャレンジして攻めたプランを作り上げていきたいです。
- ・今後は「ふるさと納税限定商品」などを企画していきたいです。

町でも、引き続き登録事業者のサポートに努めます！

返礼品登録に関してのご相談は、下記連絡先もしくは財政課にお問合せください。

【問合せ先】 contact@furu-sato.info

返礼品の発送・管理等については、すべて、ふるさと納税業務を受託しているNE株式会社が代行して行います。

大磯町ふるさと納税運営代行業者：

NE（エヌイー）株式会社

営業時間：10時30分～17時（土・日・祝日は除く）

☎050(2018)7633



大磯町ふるさと納税返礼品大募集!

～あなたのお店の商品やサービスで、町を盛り上げませんか？～

町では、ふるさと納税の返礼品として、町内で生産された農作物や加工食品、工芸品、また、町内での体験などを提供していただける事業者を募集しています。

返礼品として認定された場合には、ご自慢の商品をふるさと納税の大手ポータルサイトに掲載できますので、全国的な商品のPRとなり、新たな販売経路の確保にもつながることが期待できます。

返礼品のポータルサイトへの掲載に伴う費用は一切かかりませんので、ぜひお申込みください。

☎財政課 ☎内線216

♪ 出品には3つのメリットがあります♪

① サイト掲載で全国にPR!

ふるさと納税の大手ポータルサイト（楽天ふるさと納税・ふるなび・ふるさとチョイス）に商品・サービスを返礼品として掲載できますので、事業者名や商品などのPR、新たな販路拡大のチャンスになります。

② サイト掲載手数料、送料等負担なし!

大手ポータルサイトへのページ掲載手数料や返礼品の送料は町が負担します!

③ 商品の出荷がカンタン!

お手元に届いた送り状に記載された商品を梱包して出荷するだけでOK!

令和4年度実績について ※令和5年2月時点

令和4年度新規登録：16事業者（60品目以上） このうち、8割を超える事業者が受注しています。

新規登録事業者の寄付受付総額は約600万円であり、このうち3割が事業者の売上げとなります!

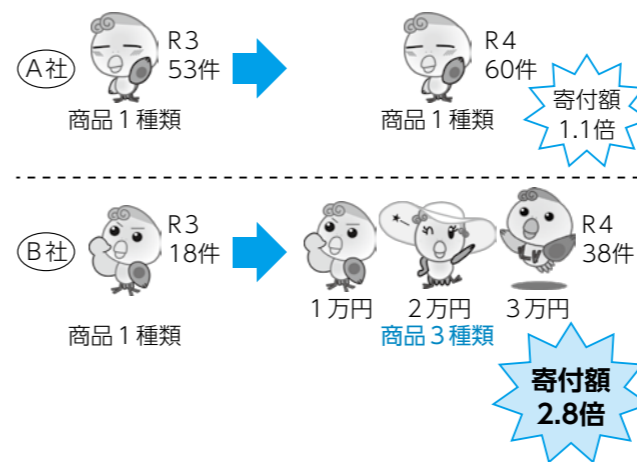
★登録のポイント★

まずは3,000円以内で1万円の寄付額に対しての商品を企画し、そこをベースに価格帯を変えて複数種類の商品設定をするのがオススメです!

令和4年度の実績例：商品種類を1種類から3種類に、価格帯も複数に増やした事業者では、受付件数が2倍以上、寄付額は3倍近くとなっています。

事業者名	寄付件数（件）			寄付額増加率
	R3	R4	比較	
A社	53	60	1.1倍	1.1倍
B社	18	38	2.1倍	2.8倍

↑ B社は商品種類を1種類から、異なる価格帯も含めた3種類にしています。



大磯町商工会からのメッセージ



大磯町商工会
会長 芦川博昭さん
(芦川酒店 店主)

ふるさと納税の返礼品として商品を登録することは、町内事業者にとって、本当にメリットのある、良い制度だと感じています。

町内で商売をする事業者にとって共通の課題は、お客さんに「どう知ってもらうか」ということですが、その部分を町が準備したふるさと納税のポータルサイトに載せるだけで、我々からすると無料で、手間なくフォローしてもらえます。また、何より良いのは、申込みがあった提供商品は町が買い取り、一定のサイクルで確実に代金が入金される安心なシステムだということです。事業者は商品を準備しておくだけでいいのです。これを利用しない手はありません。

私自身も、つい最近、複数の商品を追加で登録し、今後もどんどん増やしていきたいと考えています。苦手に感じるパソコンを使った登録作業も、町でも手厚くサポートしてくれます。ぜひ皆さんも積極的に参加してください!