

成人を祝う会

神奈川県視覚障害者福祉協会では、成人を迎えられた方を対象にコロナ対策を万全にして式典・懇談会を行います。懇談の中で、悩みや進路、仕事などの相談を含め有意義な集いになっています。ぜひご参加ください。

時 令和5年1月8日(日)11時30分～

場 「イコーザ」渋谷学習センター

小田急線「高座渋谷」駅前

内容 式典及び懇談会

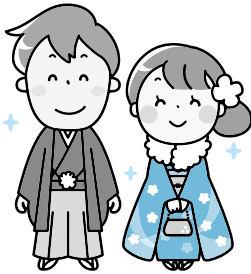
対象 2002年から2004年に生まれた方

申 成人を迎える方が各自で事務局までご連絡ください。

締 12月18日(日)氏名、生年月日、住所、連絡先、付き添いの有無

問 神奈川県視覚障害者福祉協会事務局

☎046(205)6040 FAX046(205)6971



お知らせ

神奈川県西部視覚障害者協会
設立について

時 12月18日(日)14時～15時30分

場 松田町生涯学習センター大会議室

内容 神奈川県西部視覚障害者協会の設立

申 事務局までご連絡ください。

問 神奈川県視覚障害者福祉協会事務局
(鈴木) ☎046(205)6040

✉jimu@npo-kanagawa.org



新型コロナウイルス感染症の影響により、 イベントなどが中止になる場合があります

- ・開催については、お問合せください。
- ・イベントなどに参加される際は、新型コロナウイルス感染症対策を各自で行ってください。
- ・イベントなどで行われる新型コロナウイルス感染症対策にご協力ください。

大磯運動公園 12月のイベント

チュロス&ホットチョコレートラン

サンタ帽をかぶり、みんなで1kmを楽しく走るクリスマスイベント。子どもやベビーカー、犬連れの方も大歓迎です。



時 12月17日(土)

13時集合、13時30分スタート

場 大磯運動公園

(野球場スタート&フィニッシュ)

対象 1kmを歩けるまたは走れる健康な方。子どもだけの参加、親子、カップルでの参加可。

定 100人(先着順)

費 500円(サンタ帽付、揚げたてチュロス1本、ホットチョコ1杯、焼きマシュマロ1本)

持 運動できる靴、服装

申 12月1日(木)～16日(金)

その他 会場にサンタクロース来園予定

問 大磯運動公園管理棟

☎080(7783)7937



大磯城山公園 12月のイベント

「花とみどりのフォトコンテスト」
入賞作品展

時 12月17日(土)～25日(日)

9時30分～16時

場 旧吉田茂邸地区 管理休憩棟

内容 県立都市公園・自然公園を対象としたフォトコンテスト((公財)神奈川県公園協会主催)の入賞作品を展示します。

対象 どなたでも

費 無料

問 大磯城山公園管理事務所

☎(61)0355

大磯港で初日の出を見よう!!

～西防波堤遊歩道を

6時30分から開放します～

初日の出の観賞のため、西防波堤遊歩道を開放します。

時 令和5年1月1日(日・祝)

6時30分～16時

*気象条件等によっては遊歩道を開放しない場合があります。

問 大磯港港湾管理事務所

☎(61)5719



国指定重要無形民俗文化財

左義長をたずねる

～左義長ゆかりの道祖神を巡る～

時 令和5年1月14日(土) 雨天決行

受付 大磯駅南南広場 15時30分～15時45分

コース 南広場～七所参りの道祖神～津波避難タワー～山王町～長者町～サイト広場(解散) 約3km、約2時間

定 30人(先着順)

費 500円(保険、資料代含む)

申 ホームページからの申込み、または往復ハガキに企画名、住所、氏名、電話番号、人数(5人まで)明記。

締 12月24日(土)必着

その他 サイトの火の粉が衣服(特に化繊)にかからないよう注意。解散場所近くに食事処なし。飲み物・軽食は各自準備の程(駅横コンビニあり)

問 〒255-0003大磯町大磯995-12-B

NPO法人大磯ガイド協会

☎(73)8590(平日9～17時)

<https://www.oisoguide.com>



火事と救急 10月の出動状況

消防車…18件(火災出動0、救助出動0、その他出動18)
救急車…162件(急病111、交通事故8、一般負傷36、その他7)