

情報コーナー

役場 ☎61-4100 FAX61-1991

時とき
場ところ
費費用
定定員

持持ち物
締締切り
申申込み
問問合せ

ファミリー講座

親子版画体験

時11月5日(土)

13時30分～15時30分(受付13時)

場生涯学習館 2階集会室

内容布、紙、梱包材…身近にあるいろいろな素材を使って素敵な版画カードを作ってみよう!

講師北村 麻衣子氏(版画家)

対象町在住、在学のおおむね5歳から中学3年生とその保護者

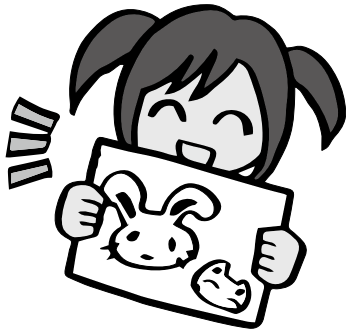
定10組(先着) 費500円

持はさみ、上履き、飲み物、汚れてもいい服装またはスモック

申10月3日(月)～24日(月)

問・申生涯学習課 ☎内線323

✉kouza@town.oiso.kanagawa.jp



骨太プラスワン研修会

ほぐして目指そう背中美人(18練功)

時11月4日(金)14時～15時

場保健センター2階研修室

講師近藤 和代氏(太極拳指導員、中高年運動指導士)

対象どなたでも

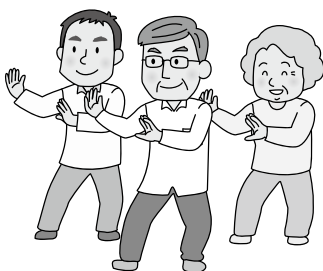
費200円(保険・資料代)

持水筒・動きやすい服装

申不要

定15人(先着順)

問おおいそ骨太体操ボランティアの会事務局 ☎(61)7250



「口腔・栄養講座」

～ますます元気いっぱい教室⑤～

自宅でもできる口腔の健康を保つお話しや栄養についての講座です。ストレッチや運動をしながら、楽しく学ぶことができます。

時11月7日(月)、14日(月)、21日(月)、28日(月) 全4回

14時～15時30分

約1か月後にフォローアップ教室(2回)を開催します。日程は参加決定後お知らせします。

場町立福祉センターさざれ石 レクリエーション室

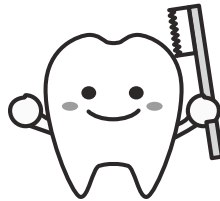
対象町在住、65歳以上の方(医師から運動を禁止されていない方)

定15人

申10月3日(月)～17日(月)電話でお申込みください。

※申込者が定員を上回る場合は抽選となります。10月17日以降に決定を通知します。

問・申福祉課 ☎内線302



大磯ミステリーツアーⅡ

古墳・古跡を巡る不思議発見ツアー

時11月12日(土)雨天中止

受付大磯駅前南広場9時～9時30分

コース南広場～(古墳・古跡などミステリーな場所にご案内)～大磯駅(解散12時頃)約5km、約3時間

(健脚向き・山岳用シューズお薦め・軍手の用意)

定30人(先着順)

費500円(保険代、資料代含む)

申ホームページから申込み、または往復ハガキに企画名、住所、氏名、電話番号、人数(5人まで)明記。

締10月28日(金)必着

問〒255-0003 大磯町大磯995-12-B

NPO法人大磯ガイド協会

☎(73)8590(平日9～17時)

https://www.oisoguide.com



講座・催し

「暮らしの記憶」をみる会

<第20期 第2回>

便利な暮らしは快適です。でも自然とともに謙虚に暮らした先人の知恵や技も素敵です。民族文化映像研究所の記録映画を鑑賞し、「豊かさ」とは何かを探ります。

時10月30日(日)14時～17時

(受付13時45分～)

場無量庵(大磯幼稚園前)

上映作品<総合>「越後奥三面 第二部ふるさと消えたか(再)」

定25人(要予約)

費1回券1,000円

問・申☎(61)6906 中村宅

大磯コミュニティ・カレッジ

時11月5日(土)14時30分～16時30分

場東光院(大磯1525)

演題リスクマネジメントとスポーツの振興ー安心安全なスポーツ実践のすずめー

講師諏訪 伸夫氏(元筑波大学教授)

定15人(先着順)

費1,000円(資料代)

問・申(一社)海鈴大磯

☎080(5002)1038 富山

✉odckarin@mh.scn-net.ne.jp

OISO学び塾

学生英語ガイドツアー体験

～澤田美喜記念館～

時11月3日(木・祝)

グループA:10時～11時(受付9時30分～)

グループB:11時30分～12時30分(受付11時～)

場澤田美喜記念館

内容町在住の小中高生が中心となり活動している「さざれ石学生英語ガイドボランティア」が、澤田美喜記念館内の隠れキリシタン遺物を中心とした展示を英語でご案内します。

講師さざれ石学生英語ガイドボランティア

対象町在住、在学の方(学生大歓迎)

定各グループ8人(合計16人)先着順

費無料

持筆記用具、飲み物(館内飲食禁止)

申10月3日(月)～10月24日(月)

問・申生涯学習課 ☎内線323

✉kouza@town.oiso.kanagawa.jp

火事と救急 8月の出動状況

消防車…21件(火災出動0、救助出動1、その他出動20)
救急車…184件(急病135、交通事故6、一般負傷30、その他13)