

## 募集

# 大磯駅前自転車駐車場の定期利用者を募集！

令和4年4月1日からの駅前自転車駐車場を定期利用する予定の方の申込みを受付します。なお、現在、定期で利用されている方も再度申請が必要です。

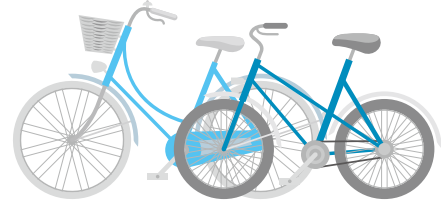
▶受付期間 2月1日(火)～3月5日(土)

▶配布受付 ①駅前自転車駐車場(6時～21時30分) ②役場本庁舎1階 町民課 ③国府支所  
④町ホームページ(配布のみ)

▶駐車場利用料金

区分	定期利用
自転車	1,580円
原動機付自転車(50cc以下)	2,630円
普通自動二輪車(125cc以下)	3,680円

▶ホームページ



☎町民課 ☎内線267

## 募集

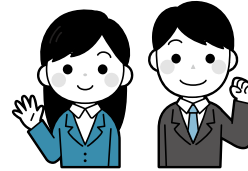
# 任期付職員を募集します！

仕事の内容や募集人数、勤務条件など詳しくは町ホームページか総務課の募集案内をご確認ください。

▶募集職種 任期付短時間勤務職員(事務職 障がい者対象)

▶任用期間 令和4年5月1日以降

▶受付期間 2月1日(火)～2月18日(金)まで  
郵送のみ(※消印有効)



☎総務課 ☎内線210

## 募集

# 令和4年度会計年度任用職員を募集(令和4年4月1日採用)

仕事の内容や募集人数、勤務条件などは職種により異なります。詳しくは町ホームページか募集案内をご確認ください。

①本庁舎ほか町内施設									
職種	技能労務員	保育士・幼稚園教諭	給食調理員	技能労務員	育児相談員	子ども家庭支援員	母子保健相談員	保健師	事務補助員
人数	1人	2人	2人	2人	1人	1人	1人	1人	若干名
職務内容	大磯港内の維持管理に係る清掃、修理等	保育業務、育児相談業務	給食調理業務	園内環境整備 清掃修理業務	育児相談、つどいの広場運営業務	相談専門業務(虐待相談含む)	子育て支援 包括支援センターの相談支援	乳幼児健診における保健指導	事務補助業務
資格免許等	なし	保育士資格	なし	なし	子育て経験がある方(保育士・幼稚園教諭の資格があればなお可)	社会福祉士又は精神保健福祉士免許	社会福祉士又は精神保健福祉士免許	保健師免許	なし
勤務地	大磯港港湾管理事務所	国府保育園			子育て支援センター	子育て支援総合センター	保健センター(スポーツ健康課)		本庁舎 他町内施設

②教育施設			
職種	教育支援員	指導協力員	給食調理員
人数	4人程度	2人程度	2人程度
職務内容	教育支援業務等	児童生徒指導支援及び学習支援業務等	給食調理業務等
資格免許等	なし	小学校教諭免許 中学校教諭免許	なし
勤務地	大磯小学校 国府小学校 大磯中学校 国府中学校 大磯幼稚園 たかとり幼稚園	大磯小学校 国府小学校 大磯中学校 国府中学校	大磯小学校



☎①本庁舎ほか町内施設  
総務課 ☎内線211

②教育施設  
学校教育課 ☎内線328