

12 交通・災害

79. 交通事故発生件数

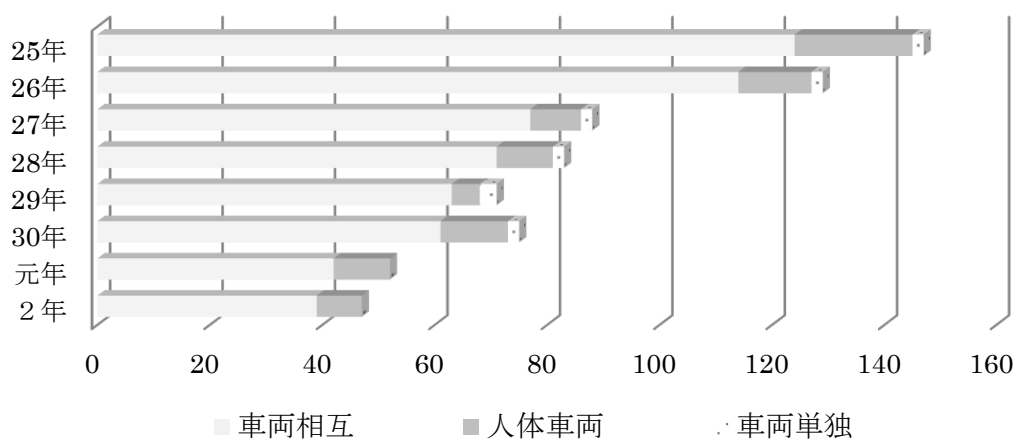
単位：件、人

(各年中)

年次	発生件数											死者数					負傷者数								
	車両相互						人体車両					車両単独	死者数					負傷者数							
	追突	右左折時	出会い頭	正面衝突	その他	計	横断歩道横断中	その他横断中	その他	計	自動車		二輪車	自転車	歩行者	その他	計	自動車	二輪車	自転車	歩行者	その他	計		
平成 25年	147	37	39	20	5	23	124	6	4	11	21	2	0	2	0	0	0	0	2	67	36	40	24	2	169
26年	129	36	52	12	1	13	114	7	3	3	13	2	0	1	0	0	0	0	1	68	36	38	13	1	156
27年	88	36	19	5	3	14	77	7	1	1	9	2	0	0	0	1	0	1	63	26	13	8	0	110	
28年	83	28	20	10	3	10	71	3	2	5	10	2	0	0	0	0	0	0	0	48	19	20	10	0	97
29年	71	24	25	7	2	5	63	2	0	3	5	3	0	0	0	0	0	0	0	48	14	23	5	1	91
30年	75	16	25	7	3	10	61	5	3	4	12	2	1	0	0	0	0	1	39	17	22	12	1	91	
令和 元年	52	15	16	4	2	5	42	3	0	7	10	0	0	0	0	0	0	0	0	25	8	14	11	0	58
2年	47	18	5	3	1	12	39	4	1	3	8	0	0	0	0	0	0	0	0	28	9	6	10	0	53

《資料：大磯警察署》

79-G. 交通事故発生件数の推移



80. 時間帯別交通事故発生件数

単位: 件 (各年中)

年次	昼間							夜間							合計
	6時~	8~	10~	12~	14~	16~	計	18~	20~	22~	0~	2~	4~	計	
平成 25年	17	25	14	18	25	18	117	15	4	4	3	1	3	30	147
26年	19	18	21	14	13	24	109	10	5	2	3	0	0	20	129
27年	10	9	21	14	11	9	74	9	1	2	0	0	2	14	88
28年	4	15	11	12	9	10	61	10	4	0	4	0	4	22	83
29年	5	6	3	6	7	13	40	10	8	2	1	0	1	22	62
30年	4	12	10	8	9	12	55	10	3	4	2	0	1	20	75
令和 元年	3	11	8	6	6	4	38	9	1	1	1	0	2	14	52
2年	3	4	8	5	8	9	37	5	0	3	0	1	1	10	47

《資料: 大磯警察署》

81. 二輪車事故・歩行者事故等特異事故状況

(各年中)

年次	高齢者			子ども			高校生			歩行者			自転車			二輪車		
	件数	死者	負傷者	件数	死者	負傷者	件数	死者	負傷者	件数	死者	負傷者	件数	死者	負傷者	件数	死者	負傷者
平成 25年	50	0	31	14	0	16	14	1	13	21	0	24	41	0	40	47	2	36
26年	52	1	30	15	0	15	7	0	8	13	0	13	36	0	38	41	1	36
27年	38	1	18	9	0	11	3	0	3	9	1	8	13	0	13	29	0	26
28年	29	0	19	4	0	4	2	0	2	10	0	10	20	0	20	21	0	19
29年	27	0	14	4	0	7	2	0	5	5	0	5	23	0	23	15	0	14
30年	29	0	20	6	0	6	4	0	4	12	0	12	23	0	22	19	0	17
令和 元年	16	0	13	1	0	2	2	0	0	10	0	11	14	0	14	12	0	8
2年	13	0	13	4	0	4	3	0	3	8	0	8	6	0	6	10	0	10

《資料: 大磯警察署》

(注) 高齢者事故とは、65歳以上の者が関係した事故件数と死傷者数をいう。

82. 原因別人身交通事故状況

単位: 件 (各年中)

年次	安全運転義務違反						優先通行妨害	徐行場所違反	信号無視	歩行者妨害	一時不停止	その他	合計	
	安全不確認	前方不注意	動静不注意	操作不適	その他	計							飲酒有り	
平成 25年	31	28	20	8	4	91	2	1	1	6	1	45	147	0
26年	20	18	8	2	13	61	2	0	3	8	0	55	129	0
27年	13	15	10	2	2	42	3	0	2	7	1	33	88	0
28年	9	19	6	3	8	45	3	0	0	3	1	31	83	0
29年	11	13	8	5	3	40	7	0	0	3	1	20	71	1
30年	9	14	4	3	9	39	3	1	3	4	2	23	75	2
令和 元年	4	6	6	1	6	23	1	0	0	2	1	25	52	0
2年	2	11	4	3	6	26	2	1	1	4	0	13	47	0

《資料: 大磯警察署》

83. 犯罪発生件数

単位: 件

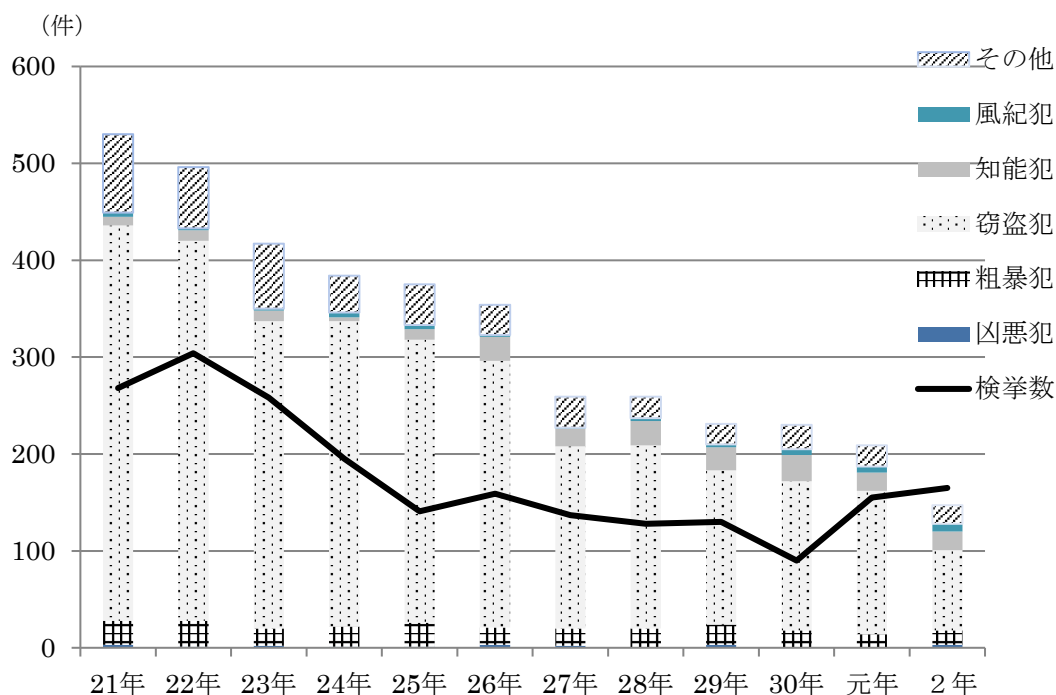
(各年中)

	総 数		発生件数					
	発 生	検 挙	凶悪犯	粗暴犯	窃盗犯	知能犯	風紀犯	その他
平成 21年	530	268	3	25	408	9	4	81
22年	496	304	1	27	392	11	2	63
23年	417	258	2	18	317	11	2	67
24年	384	195	1	21	315	4	5	38
25年	375	141	1	25	292	11	4	42
26年	354	159	3	18	275	25	2	31
27年	259	137	2	18	188	18	1	32
28年	259	128	0	20	189	25	3	22
29年	231	130	3	21	159	24	3	21
30年	230 (115)	90 (39)	0 (0)	18 (7)	154 (81)	27 (10)	6 (2)	25 (15)
令和 元年	209 (111)	155 (37)	0 (0)	14 (7)	148 (75)	19 (13)	6 (5)	22 (11)
2年	147 (90)	165 (23)	3 (3)	15 (8)	83 (45)	19 (14)	8 (6)	19 (14)

《資料: 大磯警察署》

(注) 表は大磯警察署管内の件数。()は大磯町の件数

83-G. 犯罪発生件数の推移



84. 消防機械保有状況

単位:台

(各年度末現在)

年度	合計	消防ポンプ自動車				はしご付き 消防ポンプ 自動車	水そう付き 消防ポンプ 自動車	救助工作車	小型ポンプ	その他の 消防車両 (分団積載 車を含む)	救急車 (予備車も 含む)
		A1級	A2級	B1級	B2級						
平成 19年度	37	-	7	-	-	1	1	1	13	11	3
20年度	37	-	6	-	-	-	1	1	14	12	3
21年度	40	-	5	-	-	-	1	1	16	14	3
22年度	42	-	5	-	-	-	1	1	18	14	3
23年度	42	-	5	-	-	-	1	1	18	14	3
24年度	42	-	5	-	-	-	1	1	18	14	3
25年度	42	-	5	-	-	-	1	1	18	14	3
26年度	42	-	5	-	-	-	1	1	18	14	3
27年度	42	-	4	-	-	-	1	1	18	15	3
28年度	43	-	2	-	-	-	1	1	19	17	3
29年度	43	-	2	-	-	-	1	1	19	17	3
30年度	42	-	2	-	-	-	1	1	19	16	3
令和 元年度	43	-	2	-	-	-	1	1	20	16	3

《資料:消防本部》

85. 火災発生状況

(各年中)

年次	火災発生件数					死者	負傷者	焼損面積		損害額
	総数	建物	林野	車両	その他			建物	林野	
	件	件	件	件	件	人	人	m ²	a	千円
平成 18年	8	3	-	1	4	-	-	322	-	51,748
19年	9	4	-	2	3	-	4	457	-	18,222
20年	6	4	-	1	1	-	-	436	-	38,219
21年	13	4	-	-	9	-	1	1,218	-	64,680
22年	9	6	-	1	2	1	-	132	-	8,356
23年	8	3	1	1	3	-	-	115	19	1,939
24年	11	4	-	-	7	-	3	301	-	4,731
25年	12	3	-	1	8	1	1	90	-	4,740
26年	8	8	-	-	-	1	1	1	66	5,984
27年	9	4	-	-	5	-	-	17	-	2,762
28年	8	6	-	-	2	-	-	151	-	27,315
29年	13	6	-	1	6	-	-	488	-	48,928
30年	15	5	-	-	10	2	-	156	1,679	8,417
令和 元年	7	1	-	2	4	-	-	-	-	437
2年	17	7	-	1	9	0	2	133	-	22,910

《資料:消防本部》

86. 時間別救急出場件数

(令和2年中)

種別 時間別	合計	火災	自然災害	水難	交通事故	労働災害	運動競技	一般負傷	加害事故	自損行為	急病	その他			
												転院搬送	医師搬送	資器材等輸送	その他
0～2	43	0	0	0	1	0	0	5	0	1	33	3	0	0	0
2～4	67	2	0	0	5	0	0	3	0	1	54	2	0	0	0
4～6	47	2	0	0	1	1	0	3	1	0	37	1	0	0	1
6～8	94	1	0	1	5	0	0	15	0	1	69	2	0	0	0
8～10	192	2	0	1	8	1	0	27	0	1	138	13	0	0	1
10～12	201	2	0	0	9	3	3	40	2	1	123	18	0	0	0
12～14	157	0	0	1	15	1	1	30	2	0	90	16	0	0	1
14～16	182	3	0	0	20	2	2	39	0	2	96	15	0	0	3
16～18	169	3	0	0	10	0	4	36	1	0	98	16	0	0	1
18～20	154	1	0	0	10	0	0	33	1	1	99	7	0	0	2
20～22	95	2	0	0	5	0	0	14	2	1	70	0	0	0	1
22～24	85	1	0	0	6	0	0	8	2	0	67	1	0	0	0
合計	1,486	19	0	3	95	8	10	253	11	9	974	94	0	0	10

《資料:消防本部》

87. 曜日別救急出場件数

(令和2年中)

種別 曜日別	合計	火災	自然災害	水難	交通事故	労働災害	運動競技	一般負傷	加害事故	自損行為	急病	その他			
												転院搬送	医師搬送	資器材等輸送	その他
日	200	1	0	1	11	0	5	42	1	1	134	4	0	0	0
月	242	2	0	0	16	1	0	37	2	1	164	17	0	0	2
火	194	3	0	1	7	1	1	29	1	2	137	10	0	0	2
水	213	5	0	1	16	1	1	38	0	2	134	12	0	0	3
木	208	2	0	0	16	3	1	30	3	0	135	17	0	0	1
金	222	2	0	0	13	0	2	41	1	3	141	18	0	0	1
土	207	4	0	0	16	2	0	36	3	0	129	16	0	0	1
合計	1,486	19	0	3	95	8	10	253	11	9	974	94	0	0	10

《資料:消防本部》