

図書館 郷土資料館



図書館 問・申 ☎(61)3002
 休館日 1月/1~5・13・19・26日
 郷土資料館 問・申 ☎(61)4700
 休館日 1月/1~5・13・19・26日

図書館情報

図書館教養講座

「湘南の考古学」

図書館では、大磯を多方面から考
 え、町の文化をより身近に感じ、読
 書による探求を深めるための教養講
 座を開催します。

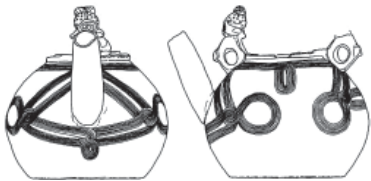
今年度は、湘南の考古学をテーマ
 に、大磯を中心とする湘南の地を考
 古学の資料により、縄文時代の土器
 を始めとして、明治・大正・昭和と
 続く別荘建築の煉瓦構造物や戦争遺
 跡まで幅広く紹介します。

皆さんの参加をお待ちしています。
▼とき ①1月31日(土)②2月7日
 (土)。時間はいずれも午後2時~
 3時30分

▼ところ 図書館本館2階大会議室
▼講師 鈴木 一男氏(町郷土資料
 館学芸員)

▼内容 ①縄文時代~古墳時代②中
 世~近現代
▼定員 45人(先着順)

▼申込方法
 1月6日(火)
 から。図書館
 本館と国府分
 館どちらでも
 窓口または電
 話でお申し込
 みください。



▲大磯小学校遺跡出土の注口土器(縄文後期)

大磯文学散歩『大磯の藤村を歩こう』

散歩コース：図書館~藤村邸~地福寺~左義長
 サイト~図書館

- ▶とき 1月11日(日) 13:30~
- ▶集合場所 図書館本館2階大会議室
- ▶定員 15人
- ▶参加費 500円(保険料・資料等)
 (荒天時は図書館にて大磯と藤村にまつわる話)

問・申 NPO法人 大きなおうち
 ☎090(5305)3404(高橋)

今年度は未年。干支(十二支)では8
 番目です。未年生まれの有名人は、
 昨年亡くなった高倉健、絵本作家の
 やなせたかし、直木賞作家の水戸勉
 作品が次々映像化される角田光代な
 ど。また、変わったところではなん
 と鉄腕アトムも2003年の未年生
 まれです。ご存じでしたか。
 図書館の話題の本コーナーでは、
 未年生まれの作家を特集しています。
 寒い季節は家
 でじっくり読
 書してみま
 せんか。どう
 ぞご利用くだ
 さい。



未年生まれの作家作品

集めました

郷土資料館情報

企画展のご案内

企画展「大磯町の文化財」

大磯町の主な指定文化財等を紹介
 します。町の有形文化財に指定され
 ている古文書、彫刻のほか、無形民
 俗文化財、史跡、天然記念物などに
 指定されている文化財の写真、関連
 資料を展示します。ご来館をお待ち
 しています。

▼とき 1月6日(火)から2月28日
 (土)まで

▼休館日 1月13日、19日、26日、
 2月1日、2日、9日、16日、23日

▼ところ 郷土資料館企画展示室
▼入館料 無料



▲国指定無形民俗文化財 大磯の左義長
 昭和30年頃のサイトの設置風景

広告募集!!

この広報おおいそに掲載する広告(広告主)を
 募集しています。詳しくは町ホームページの広告
 募集をご覧ください。お問い合わせください。

問 政策課 ☎内線 206

万病は背骨から

「本紙見た」
で初診料
無料!

神経・骨格・筋肉を的確に検査し、無理なく
 年齢症状に合わせて、筋肉の緩和操作、骨盤、
 背骨、各関節の矯正施術をいたします。

- 腰痛・脚痛 ●頭痛 ●首・肩・背中コリ痛 ●関節痛
- 内臓痛 ●スポーツ痛 ●体質・体型改善、他症状

大磯カイロフラクティック院

TEL&FAX 0463-61-8804 予約制

受月~金 9:00~20:00 土曜日 9:00~18:00 休日曜日
 大磯町大磯1009 ISOビル2F 大磯駅前正面 <http://nttbj.itp.ne.jp/0463618804>